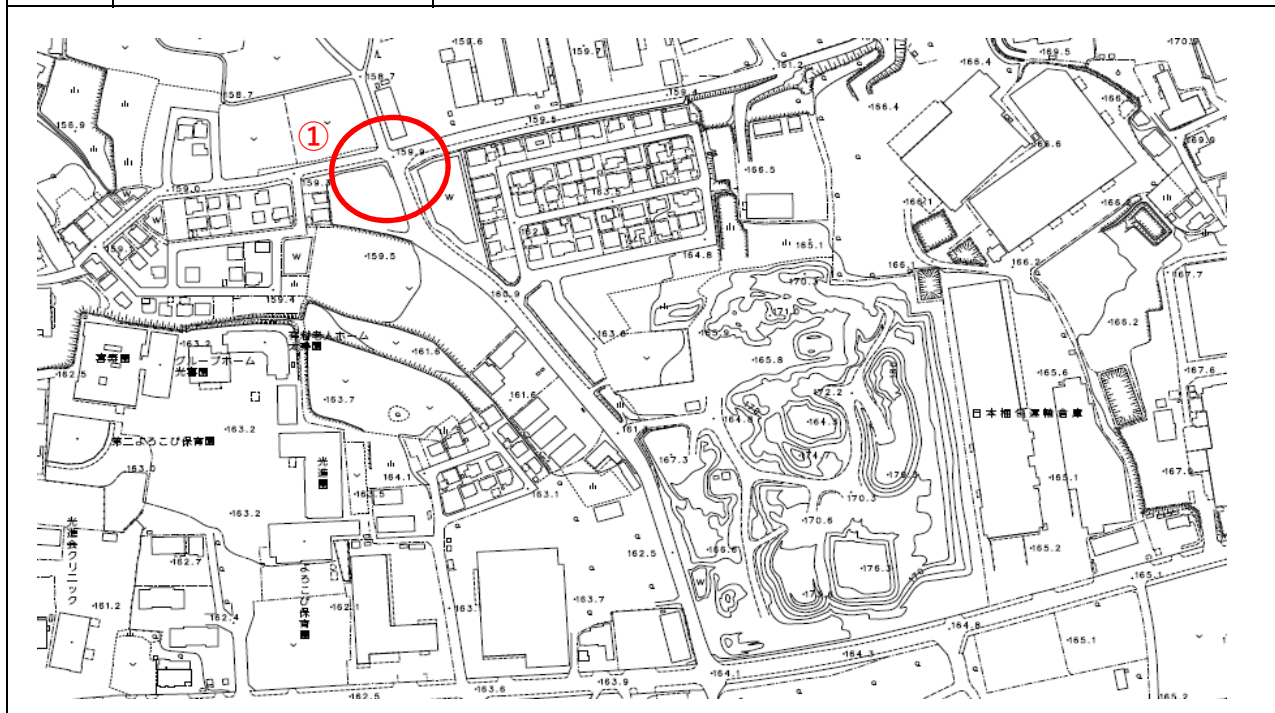


令和元年度 交通安全プログラムにおける合同点検位置図

学 校 区	室小学校
-------	------

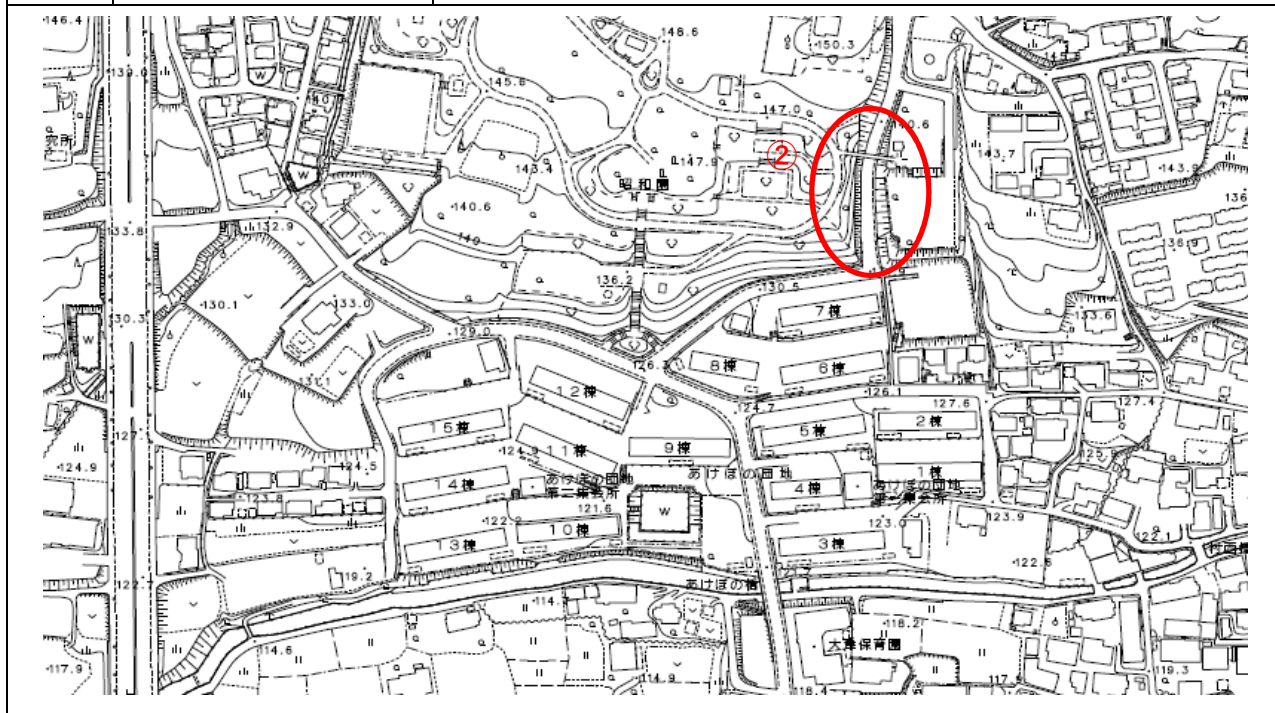
番号	位置・形状	危険の内容
1	北出口翔陽台から翔陽台までの道路	歩道がある側へ渡るための横断歩道がない



令和元年度 交通安全プログラムにおける合同点検位置図

学 校 区	室小学校
-------	------

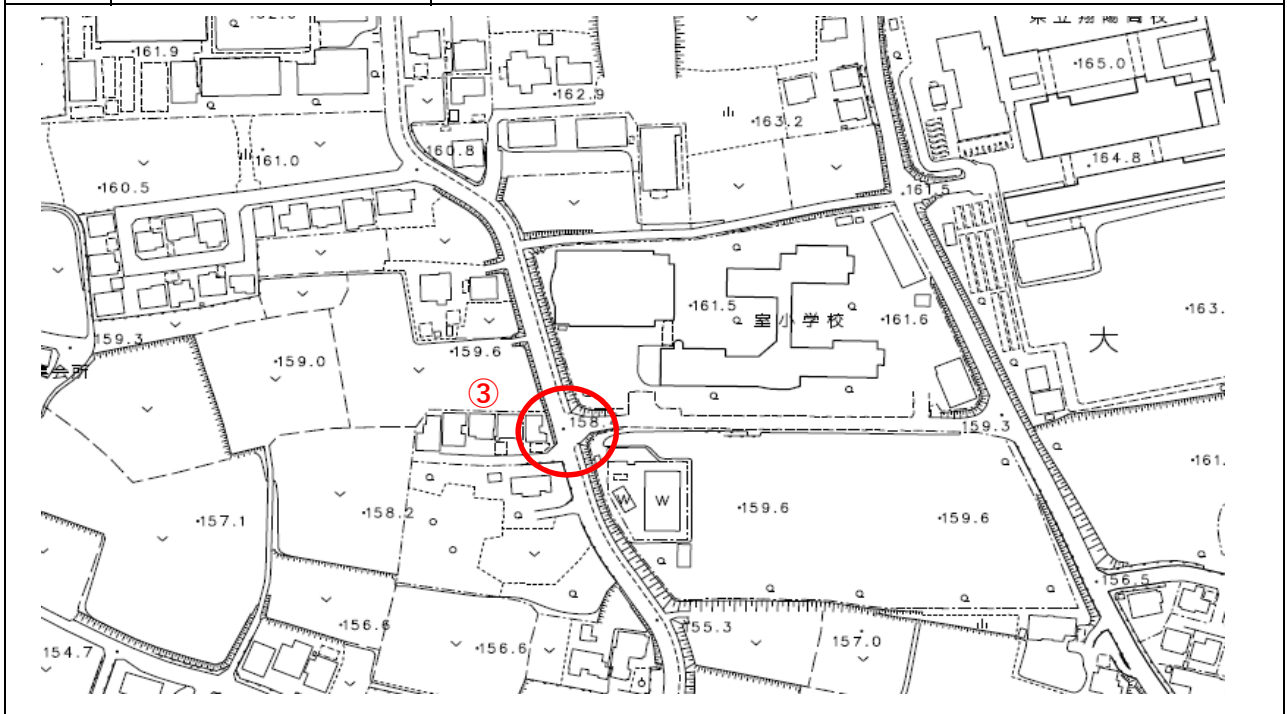
番号	位置・形状	危険の内容
2	昭和田園坂道歩道	台風や大雨時に土砂崩れ、倒木の恐れがある



令和元年度 交通安全プログラムにおける合同点検位置図

学 校 区	室小学校
-------	------

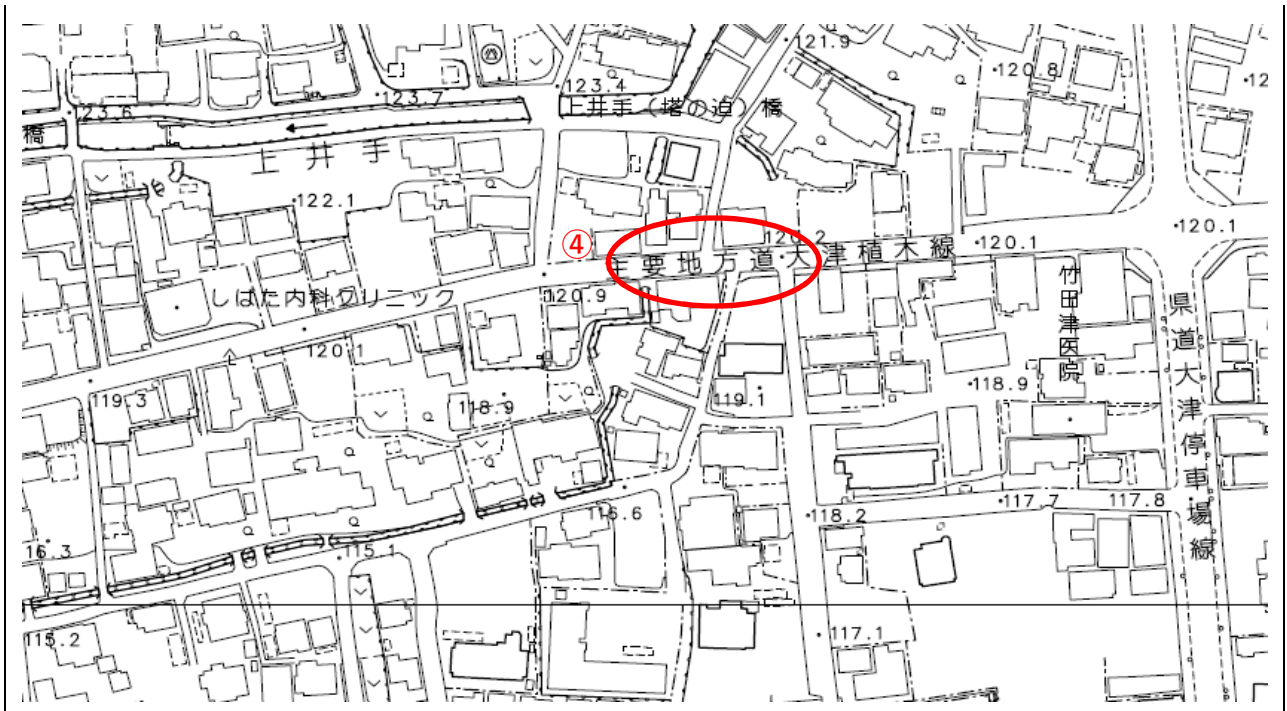
番号	位置・形状	危険の内容
3	室小西側住宅地から室小西側門への横断	横断歩道がなく、西側住宅地からの登校が危険



令和元年度 交通安全プログラムにおける合同点検位置図

学 校 区	室小学校
-------	------

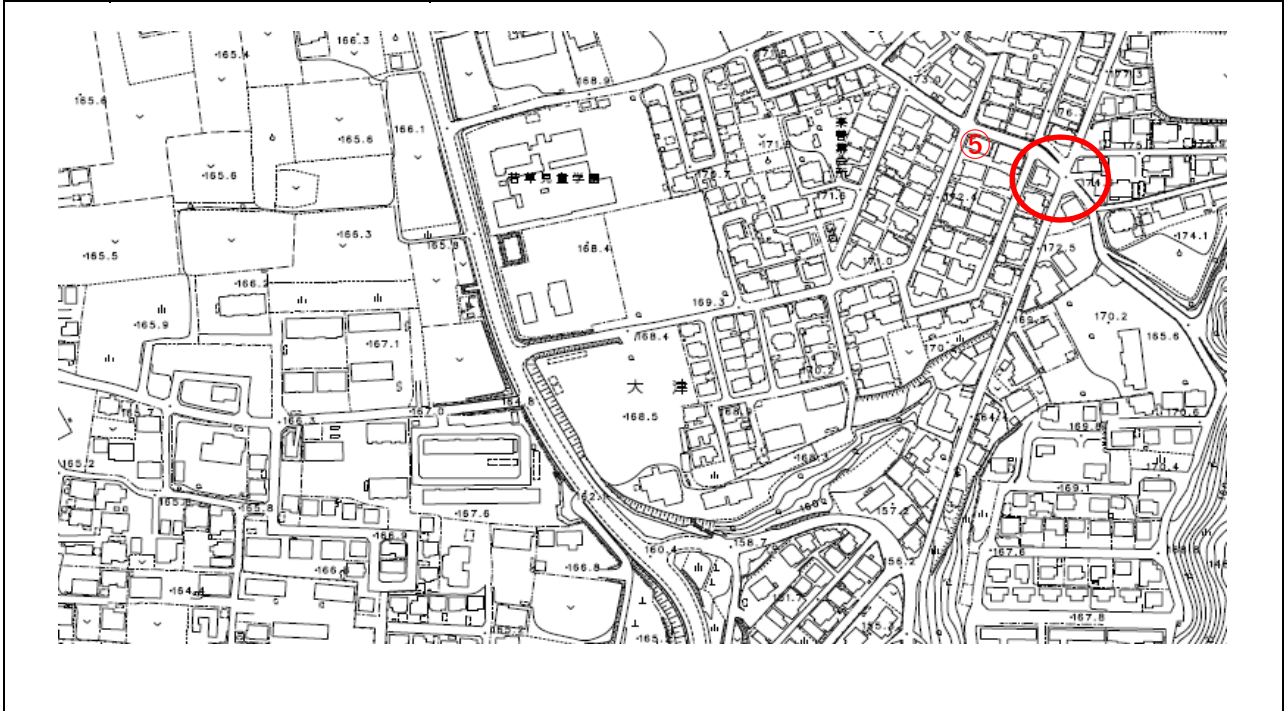
番号	位置・形状	危険の内容
4	県道大津植木線 青木屋前	九電柱及び道路標識柱が路側帯を狭めており、雨天傘差し時危険



令和元年度 交通安全プログラムにおける合同点検位置図

学 校 区	室小学校
-------	------

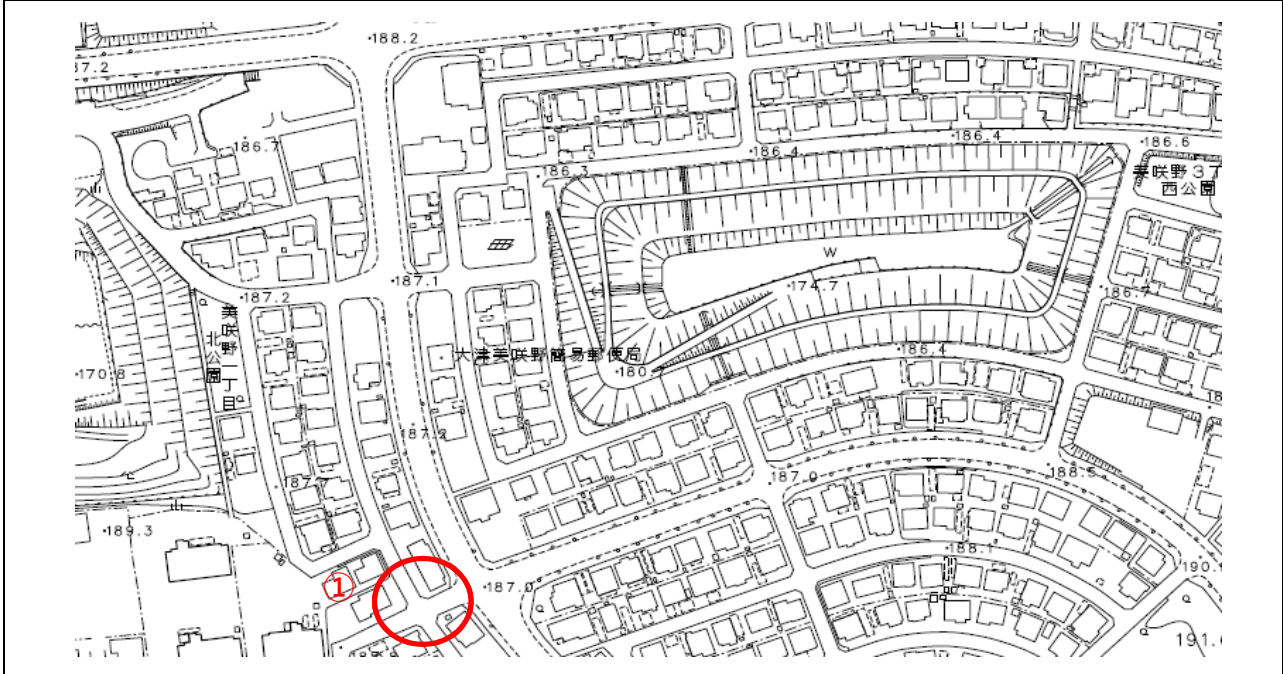
番号	位置・形状	危険の内容
5	デュオから南に入った交差点	変則的な交差点で見通しが悪いうえ、抜け道になっており交通量が多く危険



令和元年度 交通安全プログラムにおける合同点検位置図

学 校 区	美咲野小学校
-------	--------

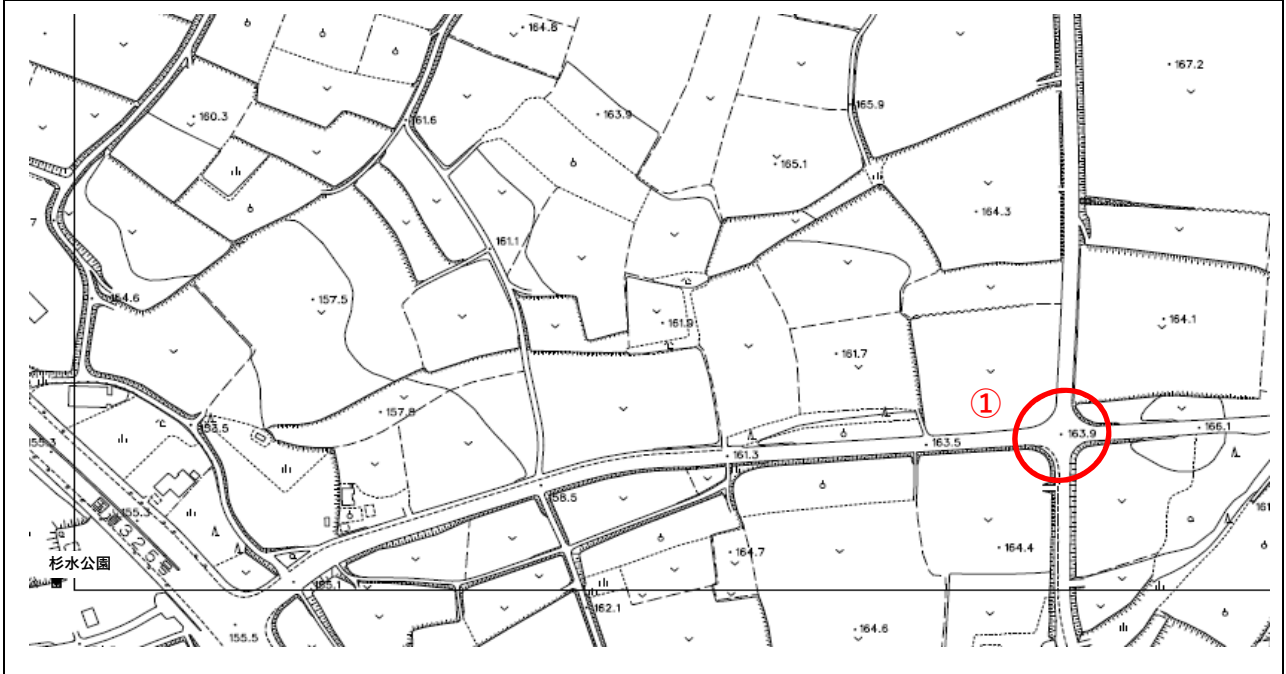
番号	位置・形状	危険の内容
1	美咲野整骨院前交差点から一本西側の一旦停止のある十字路	整骨院前の信号に間に合わせようと一旦停止を無視して進入してくる車が多い。事故も有。



令和元年度 交通安全プログラムにおける合同点検位置図

学 校 区	護川小学校
-------	-------

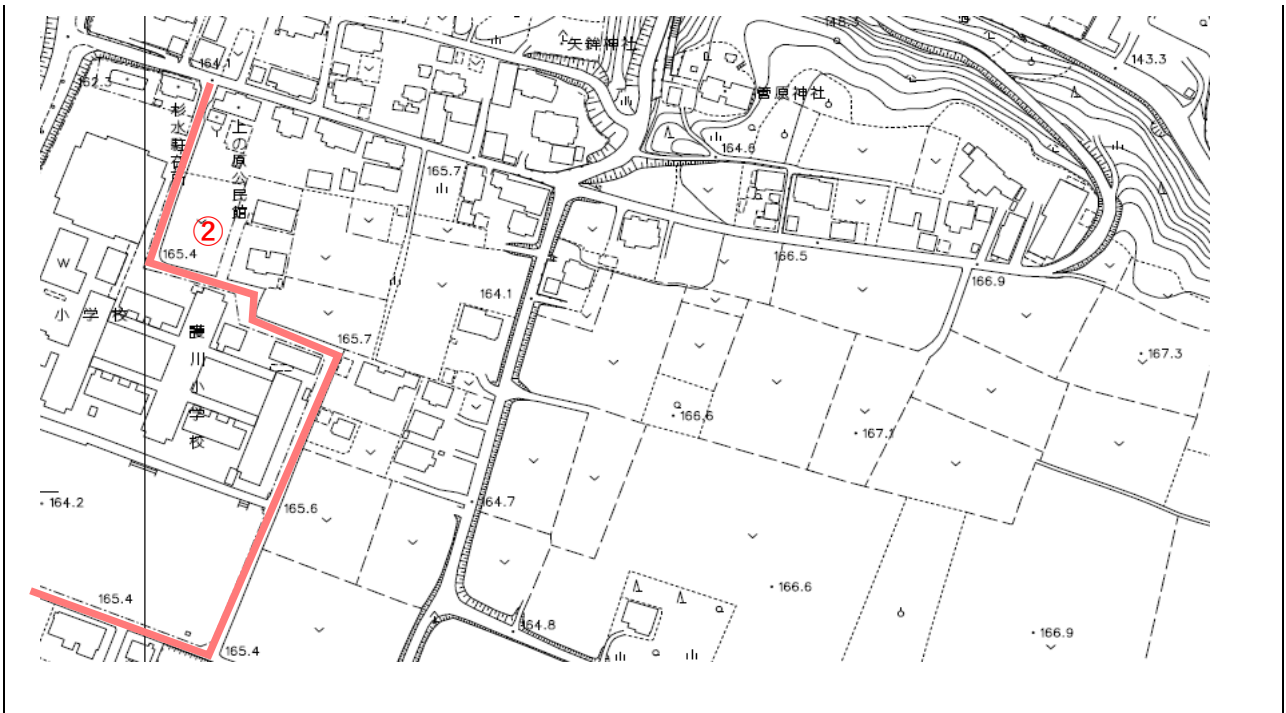
番号	位置・形状	危険の内容
1	学校裏からラヴィアン・そよ風台に向かう交差点。	交通量が増えている。



令和元年度 交通安全プログラムにおける合同点検位置図

学 校 区	護川小学校
-------	-------

番号	位置・形状	危険の内容
2	学校を取り囲んでいる道路	児童の通学路になっている。工事車両等の出入りもあり、自動車も速度を出しすぎている



令和元年度 交通安全プログラムにおける合同点検位置図

学 校 区	護川小学校	
番号	位置・形状	危険の内容
3	国道325号からつつじ台入って すぐの交差点付近	車がスピードを出している。一時停止をしない自転車がある。

