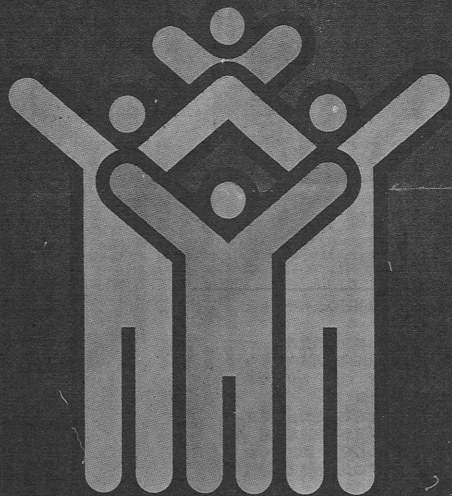


12月10日



広 報

# おおづまち

## 人口の動き

出生	16
死亡	9
転入	65
転出	70
世帯人口	4,693
男性	18,965
女性	9,040
世帯人口	9,925

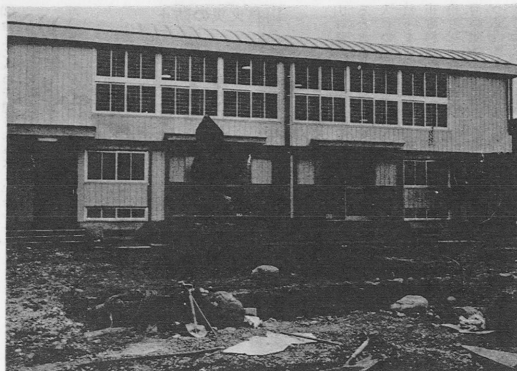
引越をしたら14日以内に  
役場の窓口へ必ず届出  
(転入転居)をしましょう

12月号

発行所

熊本県 大津町  
大津町 中央公民館

印刷 大津 坂本印刷所



新築落成した真城小学校体育館

- 
- 3……白バラコーナー 家畜飼養施設の届け出 農業構造の改善を図り余剰労働力を工場へ
- 4……寒波にそなえて 山林火災の防止 男子従業員募集 消費者コーナー
- 5……バイパス桜町交差点に信号機設置 大津町職員採用試験案内 厚生大臣表彰 自治功労者表彰 統計よりお知らせ 西原公共育成牧場預託 町長杯争奪将棋大会 10月の交通事故件数
- 6……改正になる老人医療費 身障者に自動車運転免許取得補助金 県身障者更生指導所入所生募集 広島理光学園々生募集 戦没者敘勲
- 7……善意 全国心配ごと相談事業研修大会 12月の心配ごと相談日 おくやみ申します おめでとうございます 今月の日曜在宅医 談渡所得の知識 固定資産、国保税第4期集合徴収日割
- 8……皆さんのための検察審査会 郵便局からのお願ひ 大津幼稚園々児募集 たばこ買入状況
-

## 白バラコーナー



### 選びぬけ

悔いなく国政まかす人

十二月十日は衆議院議員総選挙

投票は午前七時から午後六時まで  
今回の総選挙は私たちの生活に重大な  
つながりをもつ大切な選挙です。

私たちは主権者である国民のもとに、  
一人の棄権者もないように、みんなそ  
ろって、投票致しましょう。

今度の選挙は、衆議院議員の投票と、  
最高裁判所、裁判官の国民審査が同時  
に行なわれますので、二枚投票すること

になります。

明るく正しい選挙で

明るい社会をつくろう

私たちは義理人情にとわれず、金  
品にまどわされることなく「よく見、  
よく聞き、よく考えて」自分で判断し  
て自分の信ずる立派な代表者を選びし  
よう。買収、供応は勿論のこと、選  
挙運動のために戸別に演説会の開催を  
知らせ歩く行為は禁止されます。

なお、特定公務員である選挙委員及び  
職員、警察官、徴税の吏員等は在職中  
一切の選挙運動が禁止されるのは云々  
までもなく、国又は地方団体の公務員  
(郵便員を含む)等は地位利用による選  
挙運動が禁止されます。

不在者投票

選挙当日に入院中とか、止むを得ない  
旅行又は区域外において職務に従事中  
の場合は、選挙期日前に不在者投票を  
することができます。

(指定病院に入院中)の場合は病院長  
に申出てください。その他の病院に  
入院の場合は選挙管理委員会まで

### 家畜飼養施設の届け出

水質汚濁防止法施行令が改正され、

あらたに家畜の飼養施設が特定施設に  
加えられ、別記に該当する飼養施設を  
所有する方は、所定の様式(様式は役  
場企画課に有) によつて、特定施設の  
届け出を、県庁公害局公害規制課に提  
出しなければなりません。

詳しくは、役場企画課へおたずね下さ  
い。

届け出を行わなければならない施設

畜産農業又はサービスマスの用に供する  
次に掲げる施設

①豚房施設 豚房の総面積五〇㎡以上  
上の施設

②牛房施設 牛房の総面積二〇〇㎡

以上の施設

③馬房施設 馬房の総面積五〇㎡  
以上の施設

豚房施設、牛房施設および馬房施設と  
は、畜舎のなかの豚、牛および馬を取  
容するための個々の房  
畜房の総面積とは、畜舎のなかの個々  
の畜房の合計面積をいう。

### 農業構造の改善を図り

余剰労働力を工場へ

農村地域の工業の導入を積極的、  
計画的に促進し、工業の導入と相まっ  
て農業構造の改善を図り農業従事者が  
その希望、能力に従つて適当な職業に

本人が来なければできません。

(問)他の市町村に出稼に行つている場  
合は所定の様式で本人が投票用紙の  
請求をして下さい。(請求用紙は選  
管に用意してあります。)

(イ)冠婚、葬祭等で旅行される場合は  
本人が直接選挙に來て直誓書を提  
出することによつて投票ができま  
す。(いずれの場合も印鑑を持参  
して下さい)その他不明な点は選  
挙管理委員会にお尋ね下さい。

町ぐるみ投票時参加運動を推進しよう

今回の選挙時登録の該当者は

左記に該当される人です

住所要件 昭和四十七年八月十九日迄に  
本町に転入し引続き居住している者  
年令要件 昭和二十七年十二月十一日  
までに生れた者

今一度名簿を確かめてみましょう。

衆議院議員の選挙の場合は、他市町村  
へ転出して四ヶ月未満の人で選挙人名  
簿に登録されている人は、投票日に元  
の転出前の市町村へ行けば投票するこ  
とが出来ます。

つくなど農業と工業との均衡ある発展  
と農業従事者の安定的な所得の確保を  
図る目的で農村地域工業導入促進法が  
制定されました。

当時は本年十月二十六日付で四十七年  
度農村地域工業導入実施計画策定地区  
の指定を受け、今後部会説明会、農家  
全戸に対する就業希望等のアンケート  
調査を実施、計画書を作成し、法の主  
旨に沿う様努力することになりました

### 今月の行政相談

午前十時～午後三時

二十日 町役場会議室

二十六日 老人こいの家

# 寒波にそなえて……水道

本年も厳しい寒波が予想されており、水道の凍結による被害が出ると思われ、ますで次のことを御注意下さい。

- ①北向きのところ、風当り強いところ、屋外の露出した水道管は一番寒波に弱いので「ワラ」や「ナワ」で十分に巻き、更にビニール等で包んで下さい。
- ②冷えこみの予想される夜は、おやすみ前に少量の水を出しておくのも最善の方法です。

万一凍つたときは、あわてて熱湯をか

けたり、たたいたり、火であたためたり、無理にシャドチをまわしたり等々ありますが、決してやつてはなりません。この様な場合は

- ①布に湯を含ませて少しづつ気長に温める。
- ②破裂して水がふきだしたら止水栓を右に回して、水を止め、修理を依頼する。
- ③止水栓のこじについてわからないときはメーター検計のときに係員に聞いて下さい。

## 山林火災の防止

### 山火事は まさかと思う ゆだんから

山林火災は毎年十二月より五月中旬までが失火の多発する時期です。

山林原野の整地や地務の際、火入れするときには森林法の規定により必ず火入れの申請書を提出して、市町村長の許可を受けて実行して下さい。

市町村長が、これを許可した時は隣接市町村、県事務所、地区警察署、地元消防団等にそれぞれ通知することになっていきます。

個人林及び持山の場合も同じです。昨年は、大津地区では皆澤方のご協力で山林火災はありませんでした。今年も失火を未然に防止出来ますようご協力をお願いいたします。

男子従業員募集

事業所 名古屋市 武山鋳造株式会社  
勤務場所 本社工場に於て概ね二年間勤務後熊本工場(大津)勤務  
職 種 鋳造工 若干名 十六才より三十五才までの健康な方  
作業内容 鋳物砂を用いての造型作業  
キネイボラーによる溶解作業  
ドラインダーを用いての製品の仕上作業等

勤務時間 午前八時～午後五時  
外に残業有り(十八才以上の方のみ)

休日 日曜日、祝祭日  
給与 基本給三八、〇〇〇円、十六

山林で働く人、ハイカー等の入山者、森林所有者、その他農耕者等の方々は特に次の三点についてご注意を願います。

- ①たき火の後始末を完全にすること
- ②たばこの吸がらは、必ず消すこと
- ③火入れの申請許可は必ず取ること

## 消費者コーナー

### 電子ジャーの使い方

電子ジャーが活躍しはじまりました。

寒くなるにつれ朝炊いたご飯が夕飯までホカホカというのには主眼にとつて大変ありがたいことですが、ご飯がくさつたとか悪臭がするという苦情や相談も耳にします。使い方を誤っていないか、もう一度考えましょう。

ジャーは腐敗菌が最も繁殖しやすい。四十度C以下にならないよう七十七五度の温度でくさらないうよう保温するものです。

- ①ご飯といっしょに四十度以下になつたパンやまんじゅうなどを暖めないこと
- ②しゃもしなども使用しない時はジャーから出しておくこと。
- ③スイッチを続けて入れておかないと温度が下るので途中で切らないこと。
- ④ご飯はこころもやわらかく炊き、十分にしておくこと、とき方が十分でないとき長時間保温の場においやすことがあります。

ハイパス協町交差点に  
信号機を設置

当町の交通事故多発点として皆様から要望があつていました協町交差点に信号機が設置されました。

最近交差点での事故が増えて来ています。信号機があつても注意して渡りましょう。

尚大津小学校前にも押しボタン式の信号機が設置される予定です。  
横断する人は必ずボタンを押して、信号が青になつてから渡つて下さい。  
信号を無視すれば、歩行者でも検挙されることあります  
どうぞ御注意を………

大津町職員採用試験案内

本年は次のとおり実施します。  
十二月十日 受験申込書受付  
十二月十二日 受け付け締切り  
四十八年一月十七日 第一次試験  
詳細については町内回覧「大津町職員採用試験案内」をご覧ください。  
尚このことについてのお尋ねは役場総務課へ

厚生大臣表彰

並原 春雄氏

十一月一日東京に於て共同募金運動二十五周年記念全国福祉大会が開催され、席上社会福祉の発展と本運動の推進に功績のあつた人々に対して表彰が行なわれ、本町より民生委員総務並原春雄氏が社会福祉功労者として厚生大

臣表彰をうけられました。

自治功労者表彰

熊本県町村会では十一月十八日第二十六回定期総会を開き県内町村に永年勤務した吏員の表彰を行いました。  
大津町関係次のとおり  
合志 春雄 中無田トク子  
中野 広 清水 正  
山田 寿夫 合志 道男  
田代 努

統計よりお知らせ

十一月七日県庁に於て第二十五回熊本県統計大会が開催され、その席上、大津町が多年の統計に関する功労者として表彰を受けました。  
今後、より統計業務の充実と向上に努力致したいと思ひます。  
尚四十七年度工業統計調査が明年一月一日付で行なわれますので関係者の御協力方よろしく願ひいたします。

西原公共育成牧場預託

予託家畜 乳用牛七放牧育成は生後六ヶ月より二十ヶ月まで予託  
予託申込 農協、畜協、酪農協を経由  
育成料 乳用牛 一日一頭当り

二二〇円  
肉用牛 一日一頭当り  
二〇〇円

育成料の納入は、原則として二回とし放牧開始日と退牧日とする。ただし途中退牧する牛は、その都度納入すること。授精料、予防注射及び登録検査などの経費は原則として、実費負担とする。

委託者の義務 放牧前の適応管理放牧時の家畜共済の加入

育成完了牛の処置

妊娠確認後農家へ返却する

町長杯争奪将棋大会

十月二十九日菊池農機具店で催され熱戦の末

優勝 中村義輝二段(上鶴二)  
準優勝 西内康夫 (日吉町)  
三位 糸永正道二段(新村)

の各氏が入賞しました。  
今後愛好者の多数のご参加をお待ちします。

10月の 交通事故件数		累計
件数	11	101
死者	0	3
傷者	21	154

十月の事故の中には未成年者が、友人五人と阿蘇までドライブして帰りに上鶴付近で「いねむり」により事故を起しました。

原因は定員オーバー、無免許、いねむりです。  
年末、年始にかけて、お酒を飲む機会が多くなります、飲酒運転は絶対にして下さい。家族のみで注意しなう。

### 改正になる老人医療費

#### 満七十才より

町で実施して、ました七十五才以上  
の老人医療費の支給制度が老人福祉法  
の改正により四十八年一月一日より改  
まります。

老人医療費の支給制度とは、老人が必  
要とする医療を容易に受けられるよう  
にするものです。

医療保険で医療(治療)や処置を受けた  
場合に自己負担をしなければならない  
費用を公費で負担する制度です。

#### 老人医療をうけられるのは

- 一、一年が満七十才以上
- 二、所得が一定の限度額に満たない場  
合

- 三、国民健康保険や健康保険などの医  
療保険に加入している
- 四、医療保険で自己負担を払う場合に  
あること

老人医療費支給者証を受けるには  
町役場に次の書類を提出して下さい。

- (一)老人医療費支給者証交付申請書
- (二)前年の所得等に関する証明書
- (三)付加給付に関する委任状

医療機関等で無料にかかるとき  
無料を受けられる医療機関は、医療保  
険を扱っている病院、診療所および薬  
局です。

無料となる範囲は  
医療保険で保険が適用される場合の自  
己負担分です。したがって、入院時の  
付添料や室料の差額分などは、含まれ  
ません。

受診の時に提出するものは  
(一)医療保険の被保険者証又は組合員証  
(二)老人医療費支給者証  
(三)老人医療費請求書

老人医療費請求書をもらうには  
老人医療費請求書がなくなった時は申  
し出れば役場で数ヶ月分をまとめても  
らえます。

医療機関で現金を支払ったとき  
現金で支払う場合

- (一)医療保険で診療を受けられないとき
- (二)老人医療費支給者証を忘れたとき
- (三)健康保険組合等の直営病院や直営診  
療所等で診療を受けたとき

#### 身障者に

##### 自動運転免許

##### 取得補助金

身体障害者に対して自動車運転免許  
を取得される方に、県では、一部補助  
金を交付する事になりました。

- 一、十八才以上の者で身体障害者手帳  
を有する方
- 一、本県に六ヶ月以上居住し、住民登  
録をしている方

一、道路交通法第八十八条の規定に基  
づく欠格事由に該当せず、かつ、  
その障害が下肢及び体の障害で改  
造自動車が必要とする事です。

一部補助額は二万一千円です。  
尚補助を受けようとする方は、補助人  
員に制約がありますので、早目に福祉  
係迄申出て下さい。

医療機関や保険者などからもらう証明  
書類は

- (一)医療機関等からは医療費の領収書
- (二)保険者からは、保険の医療費に関す  
る証明書類

#### 町役場に提出するもの

- (一)老人医療費支給申請書
- (二)医療機関の領収書又は保険者の証明  
書類

満七十才の誕生日が近づいた時

満七十才の誕生日の月の初日から医療  
が受けられますから、満七十才になる  
月の前月に手続をして下さい。

出て下さい

- 募集期限 四十八年二月末日
- 第一次選考 三月十日(書類審査)
- 第二次選考 三月下旬(面接審査)
- 入所予定日 四月下旬

#### 失明者更生施設

「広島聖光学園」  
園生募集

失業者三十名 修学年限  
あん摩、マッサージ、指圧科 二ケ年  
あん摩、はり、きゅうりく 五ケ年  
卒業後の資格、卒業生には履修課程に  
応じて、都道府県知事が行うあん摩、  
マッサージ、指圧師、はり師、きゅう  
り師、試験の受験資格が与えられ、これ  
に合格すればそれぞれの免許証が交付  
されます。

尚くわしくは福祉係へお尋ね下さい。

#### 県身体障害者更生指導所

入所生募集

希望者は、早目に役場福祉係まで申

戦没者叙勲 第九十六回

宝八 戦没者 屋嘉部ツル  
遺族 石原 キヌ 杉水



善意

香典返し

社協一般寄附金

- 二〇、〇〇〇円 上中 田上 駿殿
- 一〇、〇〇〇円 上簡 仁文 堅男殿
- 一〇、〇〇〇円 源川 弘喜殿
- 一〇、〇〇〇円 古城 仁正 殿
- 一〇、〇〇〇円 新屋敷通高島恒敏殿
- 一〇、〇〇〇円 引水 宮崎 義信殿
- 五、〇〇〇円 下町 仁妻 セツ殿
- 二〇、〇〇〇円 上町 中山 隆殿
- 一〇、〇〇〇円 上町 仁母富士 殿
- 一〇、〇〇〇円 上町 緒方 繁殿
- 一〇、〇〇〇円 外に上町老人クラブ、下町老人クラブ陣内遊楽会(各五、〇〇〇円宛)

オギョー献金

- 一、〇〇〇円 引水 中村 孝博殿
- 一、〇〇〇円 岩坂 中尾 勲殿

老人ホーム慰問

- 若草学園様甘藷二〇K、開引菜十五K
- 本町三大塚、ニ子練演芸、白菜十五K
- 大津町若竹会様お菓子九K
- 片平小松屋大塚トシ子様ブドウ酒五本
- 大津町老人ホーム内洋川用平、芹川アサノお二人様お菓子五〇、〇〇〇円

善意銀行

- 預託 物品口産 上大津 家入武一殿  
喜寿内祝に毛布十枚、枕十個  
老人憩の家に 毛布十枚、枕十個

全国心配ごと相談 事業研修大会

全国心配ごと相談事業研究協議会(中国、四国、九州ブロック大会)は、去る十一月十八日、十九日の両日、山口県湯本に於て開催、大津町から石原勉氏外七名が参加し、日頃取扱っている問題並にその成果を披露し合い、心配ごと相談所の有り方、進め方を基本に今後相談所の機能の充実と組織化を図るには、しかも深く研究協議が行われ、範囲に、しかも検討を要し協力が行われ、あすの心配ごと相談所の方向の位置づけが行われた。

十二月の心配ごと相談日  
毎週火曜日、(給料、秘密厳守)  
五、十一、十九、二十六日  
總の寄附休例館 毎週日曜日

- おくりやみ申します
- 田上 隆 堅 確
  - 村上 久 雄 正
  - 村山 アサヒ
  - 源川 サジ
  - 高島 アサヒ
  - 宮崎 セツ
  - 高島 セツ

- おめでとうございます
- 上野 豊 幸
  - 中野 美 幸
  - 小川 美 幸
  - 中山 美 幸
  - 日岩 美 幸
  - 高下 美 幸
  - 由志 美 幸
  - 里之 美 幸

国税 固定資産税 徴収 第四期

午前9時～午後3時

12月18日	牧野川 坂島田 林田 森 内町 町野 上下 木水 林場 中野 文 中 内外 島子 岩中 瀬大 吹 陣 上下 高尾 川 森 下 真 小 源 上 御 前 下 午前 午後 午前 午後 午前 午後 午前 午後 午前 午後 午前 午後 午前 午後 午前 午後
19日	午前 午後 午前 午後 午前 午後 午前 午後 午前 午後 午前 午後 午前 午後 午前 午後
20日	午前 午後 午前 午後 午前 午後 午前 午後 午前 午後 午前 午後 午前 午後 午前 午後
21日	午前 午後 午前 午後 午前 午後 午前 午後 午前 午後 午前 午後 午前 午後 午前 午後

今月の日曜在宅医 17時迄

- 12月10日 樽美医院(2100) 本田医院(2155) 兼島医院(2340)
- 12月17日 馬場医院(2358) 野上医院(2099) 佐藤医院(2550)
- 12月24日 馬場(豪)医院(2803) 島田医院(2889) 西村医院(2010) 竹田津医院(2521)
- 12月31日 福田病院(2771) 鈴木医院菊陽(2051) 中村医院(3350) 樋口医院(4125)

譲渡所得の知識

長期譲渡所得 所有期間が五年を超え  
短期譲渡所得 所有期間が、五年以下の  
土地建物を譲渡による所得  
譲渡所得の税金の計算方法  
①売却譲渡 譲渡所得 (取得費+譲  
渡費用) - 譲渡所得  
譲渡所得 = 100万円(特別控除) - 譲  
渡費用 = 譲渡所得 × 15% = 税金  
②短期譲渡 譲渡所得 (取得費+譲  
渡費用) = 譲渡所得 × 40% = 税  
金

以上のほかに次のような特別控除があ  
ります。  
自分が住んでいる居住用財産を譲渡し  
た場合、一、〇〇〇万円  
取用等による財産の譲渡、一、二〇〇万円  
特定土地地区整理事業 六〇〇万円  
特定住宅地造成事業など 三〇〇万円  
農地保有合理化の農地 一五〇〇万円  
なお、くわしくは、税務署にお尋  
ねください。 税務署

### 皆さんのための検察審査会

泣き寝入りは禁物

皆さんのまわりには、詐欺、おどし交通事故などおそろしい犯罪がうごめいています。

もし皆さんが犯罪の被害にあつたに警察や検察庁が、その事件を裁判にかけるようとなし、それがどうも腹にすえかねる。

こんなとき皆さんはそのまま泣き寝入りしますか、いいえそれは昔のことです。今は検察審査会というものがあつてそこで選挙人審判をもとにして、くじで選ばれた十一人の検察審査員が民間人の代表者として検察官のやり方が正しいかどうかを審査します。それでそんなときは審査会に審査の申立てをすればよいのです。

申立てがあれば審査会は検査官のつくつた不起訴記録を調べ、必要に応じて証人を調べたり、実地検分などをして結論をだします。

検察官の事件についてとつた処分が正しくないという結論を審査会が出した場合は検事は部下の検察官に事件の再調査を命じます。

その結果起訴すべきだと考えたときは起訴の手續をとり、被害者は泣き寝入りから救われることになりました。

犯罪が告訴、告発した人や犯罪によつて害をうけた人で、検察官の不起訴処分にも不服のある方は誰でも審査の申立てをすることができ費用は無料です。申立の手続については、検察審査会の事務局(熊本市京町二丁目三十一)熊本地方法裁判所 電話二一九一にお問いあわせ下さい。

もし皆さんのまわりに検察審査会を利用できるのに審査会のことを知らず泣き寝入りしているような人がいないでしようか。

### 郵便局からのお願い

年末の小包の差し出しは  
十二月十五日までに

小包は、内容品に適した材料でしっかりと包装してください。

年賀状は遅くとも十二月二十二日迄に十二月十五日からお引き受けします。あなたの住んでいる市内または町村内であつて年賀(「自県内」)の地域あてのものに分け、(当市内)「町村内」あて年賀、「自県内」あて年賀「おおよその他の県は「年賀」と書いた紙片を表面につけ、別々にひも束ねてお出しください。

郵便物のあて名は完全にはつきりとして郵便番号は正しくはつきりとして

### 大津幼稚園児募集

人員 一年保育年長組 約一〇〇名  
二年保育年少組 約三〇〇名  
資格 一年々長組 四二年四月一日  
四三年四月一日迄生れた者  
二年々少組 四三年四月一日  
四四年四月一日迄生れた者  
昭和四八年一月十日  
同一年二月十日まで  
手続 大津幼稚園で願書を受取る  
所要事項を明記の上期日中提出  
年少組願書は願書を受けると時申出ください  
入園時 入園料  
経費 九九〇〇〇の見込  
九九〇〇〇の見込  
保育料 約一〇〇〇〇円  
九〇〇〇〇円  
(の見込)×ヶ月  
園費 三〇〇〇円×ヶ月  
(四十七年度参考)

給食費 七二〇円×ヶ月  
定員をこえた時は抽せんにより入園決定をすることがあります

葉たばこ買入れ状況

町 村	耕作人員	耕作面積	総収量 (買入) kg	総買入代金 円	一戸当たり		耕作農家一戸当り	
					収量 kg	代金 円	面積 a	取得代金 円
大津町	172	12,293.1	250,355.0	191,289,055	764	204	155,607	1,112,146
菊陽町	193	13,462.9	325,753.5	255,542,585	784	242	189,812	1,324,055
西原村	77	4,986.9	103,645.0	80,601,975	778	208	161,627	1,046,779
計	442	30,742.9	679,753.5	527,433,615	776	221	171,563	1,193,289

最高総代金

三、三三九、九九〇円  
(二四九、九〇〇円)  
二、五一一、四九二円  
(一七〇、一七〇円)  
一、九〇〇、〇〇〇円  
一、五〇〇、〇〇〇円

大津葉たばこ取扱所関係係分