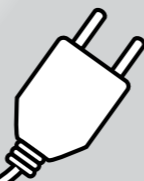




節電にご協力ください



九州電力は、現在、すべての原子力発電所が運転を停止しており、今冬の電力安定供給のため最大限の努力を行っています。しかし、発電設備の計画外停止などを踏まえると、依然として電力需給は厳しい見通しです。

皆さんの生活・健康や経済活動に支障のない範囲で、昨年冬の取り組み相当の節電にご協力をお願いします。

3月29日(金)までの平日 (午前8時～午後9時)

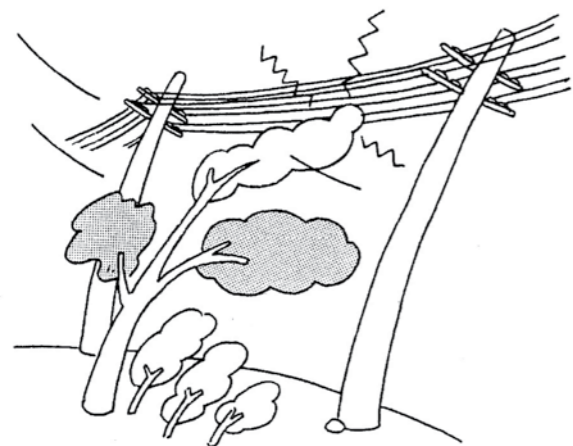
※年末年始 12月31日(月)～1月4日(金)を除く



エアコン・電気カーペット・電気こたつなどの控えすぎによる体調不良に気をつけて、無理のない範囲で節電をお願いします。特に、高齢者、乳幼児、病気がいる家庭では、十分に気をつけてください。

おすすめの節電方法

- 重ね着などをして、室温20℃を心掛ける
- 窓には厚手のカーテンを掛ける
- 不要な照明をできるだけ消す
- テレビの画面の輝度を下げる
- 必要なとき以外はテレビを消す
- 冷蔵庫の設定を「弱」に変える
- 冷蔵庫の扉を開ける時間をできるだけ減らす
- 冷蔵庫に食品を詰め込まないようにする
- 便座の保温・温水の温度設定を下げる
- 不使用時は便座のふたを閉める
- リモコンではなく、本体の主電源を切る
- 使わない機器はプラグを抜いておく
- ご飯を炊くときは早朝にタイマー機能を使い、1日分をまとめて炊く
- 炊飯器の保温機能は使用せずに、よく冷ましてから冷蔵庫に保存する



樹木が電線に触れているのを見つけたら連絡を

電線に樹木が接触すると、停電や感電の恐れがあります。左のイラストのような場所を発見した場合は、九州電力までご連絡ください。

なお、切れた電線はとても危険です。絶対に触らないでください。

●問い合わせ 九州電力株式会社 大津営業所 ☎ 0120(986)602



人権を考える女と男のつどい



昨年12月1日、「人権を考える女と男のつどい」を町文化ホールで開催しました。

当日は、町内外からたくさんの参加があり、女性コーラスグループのエーデルワイスや町国際交流員のブレイク・ホーレンさんの歌や朗読でつどいをスタート。ライフミッションナリーとして活躍する白井のり子さんが「『典子は、今』あれから31年～今を生きる」と題して人権講演会を行い、人権の大事さをあらためて考える時間となりました。



KOHO OZU CONTENTS

広報おおづ目次

- 3 節電にご協力ください
- 4 新年のごあいさつ
- 6 2月10日(日)は投票日
- 8 シリーズ「再生可能エネルギー」って何だろう?⑤
- 10 環境プレス 愛犬のために知っておこう!
- 11 オーエンズ広場 「学童保育クラブ」の紹介

まちの話題

- 12 「幸せはほろそこに…」コンサート/農林水産大臣から感謝状を贈呈/大津町健康推進大会/「新エネルギー政策」講演会/駅南軽トラ市/からいもフェスティバル表彰式/「あおぞら会」が大津小学校に図書券を贈呈/「第2回三遊亭好太郎チャリティー寄席」

インフォメーション

- 14 九州北部豪雨災害被災者の所得税相談会を開催します/固定資産税の償却資産の申告は1月31日(木)まで/公的年金などの受給者は所得税の確定申告が不要になる場合があります/町県民税の申告の準備は早めに!/大津町臨時職員・非常勤職員募集/「わがまち自慢」プレゼント/国保特定健診・胸部レントゲン検診を追加実施します/糖尿病の発症を予防しましょう/必ずチェック最低賃金! 使用者も、労働者も

くらしの伝言板

- 18 「介護予防サポーター」になってボランティア活動を始めませんか? /「基本チェックリスト」の提出をお願いします/農業委員会委員選挙人名簿の登載申請書を提出しましょう/認定農業者の皆さんへ/農業大学校25年度新規就農支援研修生を募集します/身体障害者ソフトウェア開発訓練生を募集します/第4回「再春荘健康講座」/平成25・26年度指名願の受け付けを行います/「交通遺児等育成資金の貸付」「重度後遺障害者介護料支給」/消防出初め式/公共工事等入札結果

- 20 フォルツァ!! ロアッソ熊本/道の駅大津/岩戸の里/安全安心おおづまち
- 21 あつまれ! 大津っ子/愛のこんだて
- 22 出生/おくやみ/休日当番医・薬局/まちの相談/カレンダー/人口
- 24 クローズアップ大津人 杉水清子さん



広報 おおづ

今月の表紙

昨年の春にオープンした大津中央公園での一枚です。青空の下、子どもたちは寒さにも負けず元気いっぱい遊んでいました。皆さんも、ぜひ遊びに来てくださいね。

