

募集

大津町非常勤職員・臨時職員募集

●問い合わせ 役場総務課 人事秘書係 ☎096(293)3111

非常勤職員

職種	勤務地	勤務日	勤務時間	資格など	社会保険	雇用保険	備考
外国語講師	町内幼稚園・保育園	月～金 (開園時のみ)	4時間	講師経験	有	有	任用期限 平成32年3月31日 月額 10,300円
建築監督業務補助員	都市計画課	月～金 のうち週4日	8:30～17:15の うち5時間	建築士2級以上で 実務経験5年以上	有	有	任用期限 平成32年3月31日 月額 10,150円
障害認定調査員	福祉課	月～金	8:30～17:15の うち5時間30分	保健師または 看護師	有※	有	任用期限 平成32年3月31日 月額 5,730円
人権教育推進員	人権推進課	月～日 のうち週5日	8:30～17:15の うち5時間45分	—	有	有	任用期限 平成32年3月31日 月額 145,600円
人権啓発福祉センター 指導員 児童厚生員 人権福祉指導員	人権推進課	月～日 のうち週5日	8:30～17:15の うち5時間45分	—	有	有	任用期限 平成32年3月31日 月額 145,600円
人権啓発福祉センター 事務補助員	人権推進課	月～日 のうち週5日	8:30～17:15の うち5時間45分	—	有	有	任用期限 平成32年3月31日 月額 99,900円
地域人権教育指導員	人権推進課	月～日 のうち週5日	8:30～17:15の うち5時間45分	—	有	有	任用期限 平成32年3月31日 月額 149,700円
特別支援補助員 学校生活支援補助員	町内 小中学校	月～金 (学校開校時のみ)	8:00～17:00の うち5時間30分	—	有※	有	任用期限 平成32年3月31日 月額 5,200円
給食調理補助員(A)	学校給食 センター	月～金のうち週4日 (学校開校時のみ)	8:30～16:30	—	有※	有	任用期限 平成32年3月31日 月額 5,900円
保育士	大津保育園	月～日 のうち週4日	8:45～17:00を 基本に週29時間	保育士	有	有	任用期限 平成32年3月31日 月額 143,800円
保育補助	町立保育園、 幼稚園	月～金	8:30～17:00の うち5時間30分	—	有※	有	任用期限 平成32年3月31日 月額 5,200円
歴史文化伝承館生涯 学習事務補助員	歴史文化 伝承館	火～土	9:00～18:00の うち5時間30分	—	無	有	任用期限 平成32年3月31日 月額 87,100円

※社会保険の有無について、相談可。

臨時職員

職種	勤務地	勤務日	勤務時間	資格など	社会保険	雇用保険	備考
一般事務	本庁ほか	月～金	8:30～17:15の うち5時間30分	—	無	有	任用期間 6カ月以内 (更新有)月額 4,350円
幼稚園教諭	大津幼稚園 陣内幼稚園	月～金	8:30～17:15の うち7時間30分	幼稚園教諭	有	有	任用期間 6カ月以内 (更新有)月額 8,510円
介護認定調査員	介護保険課	月～金	8:30～17:15の うち7時間	看護師または 介護支援専門員	有	有	任用期間 6カ月以内 (更新有)月額 7,290円
農地集積専門員	農政課	月～金のうち週3日 (夜間・土日出勤の可能性有)	8:30～17:15	—	有	有	任用期間 6カ月以内 (更新有)月額 9,490円
管理栄養士	子育て・健診 センター	月～金	8:30～17:15の うち7時間30分	管理栄養士	有	有	任用期間 6カ月以内 (更新有)月額 10,200円

業務補助員(登録制)

職種	勤務地	勤務日	勤務時間	資格など	社会保険	雇用保険	備考
保健師 看護師 歯科衛生士 管理栄養士	子育て・健診 センター	月3日程度 (健診時のみ)	主に 13:00～17:00	保健師、看護師、 歯科衛生士、管理 栄養士のいずれか	無	無	登録期限 平成32年3月31日 時間賃金 保健師1,560円 看護師1,360円 歯科衛生士1,360円 管理栄養士1,360円
司書補助員	おおづ 図書館	土・日・祝日の 週1日程度 (平日の場合あり)	8:30～18:15の うち7時間30分	—	無	無	登録期限 平成32年3月31日 月額 6,310円

- 申込期限 3月15日(金)
- 受付時間 午前9時～午後5時(土、日、祝日を除く)
- 申込方法 履歴書および各種資格証明書(写し)を役場総務課に提出してください。
- 任用開始 4月1日(月)以降
- その他 ①申込者には、3月中旬から下旬に面接を実施予定です。(業務補助員(登録制)については書類選考のみ)
②募集の詳細などは変更になる場合があります。※詳しくはお問い合わせください。

空港アクセス改善にかかる県の方針について

●問い合わせ 総合政策課 企画政策係 ☎096(293)3118

空港へのアクセス改善の取り組みについては、1月24日に住民説明会を実施し要望を取りまとめ、1月31日に要望書を熊本県やJR九州などの関係機関に提出しました。これを受けて、2月8日に、町と町議会、要望団体の代表者に対して、県から説明がありました。県の方針の要点は次のとおりです。※なお、県の基本的な考え方については、町ホームページに掲載しています。

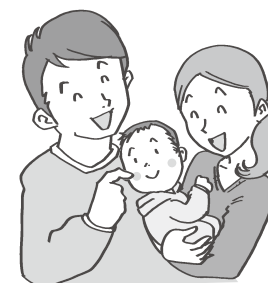
空港アクセス改善にかかる県の方針

- ①空港アクセス改善案については、長年の懸案である県民総合運動公園へのアクセス改善も同時に図ることができるJR豊肥本線の三里木駅からの分岐延伸ルートでJR九州と協議を進めていること。
- ②熊本駅から肥後大津駅方面の列車の運行については、現在の利便性を低下させない考えであること(県もJR九州も減便ありきでは考えていないこと)。
- ③空港ライナーについては、廃止は考えておらず、鉄道開通にはかなりの期間を要する見込みであることから、当面、運行を継続すること(将来的には利用状況を見ながら判断していくことになる)。

国民年金

産前産後期間の国民年金保険料免除制度

●申し込み・問い合わせ 住民課 住民係 ☎096(293)3112



平成31年4月から、国民年金保険料の産前産後期間の免除制度が始まります。

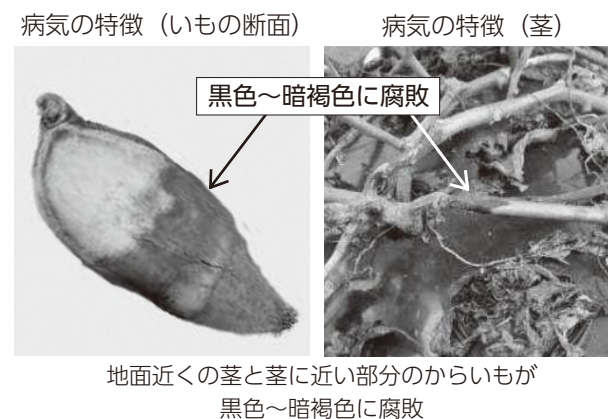
- 国民年金保険料が免除される期間
 - ①出産予定日または出産日が属する月の前月から4カ月間
 - ②多胎妊娠の場合、出産予定日または出産日が属する月の3カ月前から6カ月間
- 対象となる人
 - 「国民年金第1号被保険者」で出産日が平成31年2月1日以降の人
- 申請時期
 - 出産予定日の6カ月前から申請できます。
 - ※ただし、申請できるのは平成31年4月からです。
- 申請書類
 - 申請書は、4月から年金事務所または町役場住民課の窓口で備え付けます。

農業

からいもの新しい病気にご注意ください

●問い合わせ 県北広域本部 農業普及・振興課園芸産地づくり支援班 ☎0968(25)4205

被害が進行すると、茎の上部とからいも全体に腐敗が拡がり、乾燥して硬くなり、やがて株が枯れてしまいます。防除対策として、苗と土壌の消毒、ほ場の排水対策を十分に行い、土壌害虫の防除などに努めてください。



国内で、からいもの新たな病害サツマイモ基腐病(仮称)の発生が確認されました。鹿児島県では、からいもの腐敗の原因としてサツマイモ乾腐病、茎の腐敗の発生が確認されました。沖縄県でもサツマイモ基腐病(仮称)の発生が確認されています。熊本県での発生は確認されていませんが、左記の症状に注意が必要です。