

## ● 商業 ●

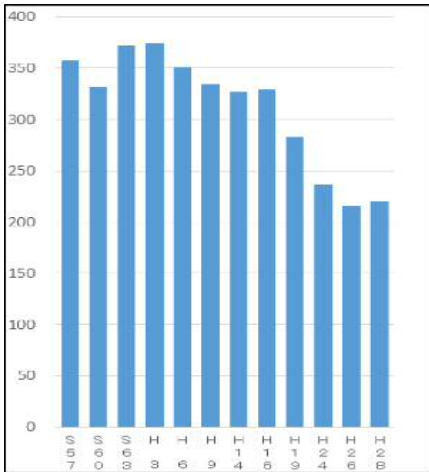
### 商店数・従業者数・年間商品販売額の推移（総数・卸売・小売業）

（単位：店・人・百万円）

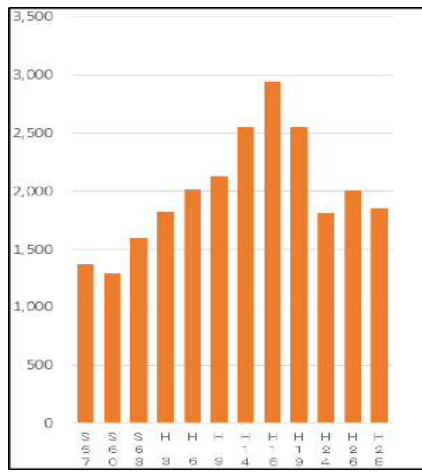
		昭和57年	平成3年	平成6年	平成9年	平成14年	平成16年	平成19年	平成24年	平成26年	平成28年
総数	商店数	357	375	351	334	327	329	284	237	216	221
	従業者数	1,369	1,828	2,013	2,130	2,551	2,943	2,561	1,810	2,003	1,859
	年間商品販売額	16,622	30,232	36,776	45,736	58,674	71,341	67,999	66,110	86,805	84,556
卸売業	商店数	30	44	32	34	38	55	40	52	38	52
	従業者数	162	261	195	291	314	429	335	390	382	481
	年間商品販売額	4,935	7,757	8,658	16,700	25,872	37,996	37,380	38,540	50,159	58,539
小売業	商店数	327	331	319	300	289	274	244	185	178	168
	従業者数	1,207	1,567	1,818	1,839	2,237	2,514	2,226	1,420	1,621	1,378
	年間商品販売額	11,690	22,475	28,118	29,036	32,802	33,345	30,619	27,570	36,646	28,017

（資料：商業統計調査）

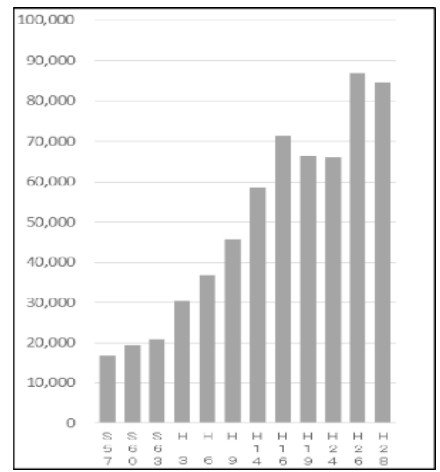
商店数の推移



従業者数の推移



年間商品販売額の推移



## ● 工業 ●

### 事業所数・従業者数・製造品出荷額（4人以上の事業所）の推移・主要産業ベスト3

	事業所数	従業者数		製造品出荷額	
		総数 (人)	増減率	実額 (万円)	増減率
昭和40年	64	409	10.2	91,511	0.6
昭和50年	66	1,168	29.2	639,589	4.0
昭和60年	60	5,331	133.4	14,924,188	92.3
平成元年	66	3,997	100.0	16,169,413	100.0
平成10年	93	6,392	159.9	33,822,791	209.2
平成15年	89	6,848	171.3	39,933,475	247.0
平成16年	78	6,667	166.8	43,057,684	266.3
平成17年	82	7,054	176.5	41,768,984	258.3
平成18年	80	7,906	197.8	44,524,276	275.4
平成19年	88	8,718	218.1	41,974,615	259.6
平成20年	89	8,945	223.8	40,146,715	248.3
平成21年	86	7,649	191.4	28,172,388	174.2
平成22年	81	7,809	195.4	25,669,693	158.8
平成23年	82	7,636	191.0	26,576,001	164.4
平成24年	83	8,064	201.8	29,460,108	182.2
平成25年	83	7,289	182.4	21,616,462	133.7
平成26年	77	6,722	168.2	20,261,548	125.3
平成27年	74	6,417	160.5	19,799,326	122.4
平成28年	66	7,432	185.9	20,193,415	124.9

増減率は平成元年を100とする。（資料：工業統計調査、経済センサス）

製造品出荷額と従業者数の推移

