

# 休日当番医・薬局 6月

※当番医は変更される場合があります。最新情報は、菊池郡医師会 ☎0968(25)3300 にご確認ください。

6月7日 (日)	さかぐち消化器・内科クリニック (消内・内)	菊陽町	096(292)3800
	平山内科クリニック (内・呼内・ア)	合志市	096(273)6104
	大津中村整形外科(整)	大津町	096(293)8888
	温耳鼻咽喉科医院(耳)	合志市	096(248)6188
	ハロー薬局(薬)	大津町	096(293)8665
6月14日 (日)	荒木歯科医院(歯)	菊池市	0968(25)1478
	いげざわこどもクリニック(小)	合志市	096(242)6633
	赤星医院(内・呼内・皮)	菊池市	0968(25)2738
	森本整形外科医院(整・リハ・リウ・形)	合志市	096(242)2231
	いりどり歯科こども歯科クリニック(歯)	合志市	096(288)2942
6月21日 (日)	友田皮膚科医院(皮)	合志市	096(248)6211
	平瀬内科医院(内)	合志市	096(248)5227
	本多内科胃腸科医院(内)	菊陽町	096(232)2021
	たかひろ整形外科(整・リウ・リハ)	菊陽町	096(237)8118
	石川歯科医院(歯)	菊陽町	096(232)5818
6月28日 (日)	松岡耳鼻咽喉科医院(耳)	菊陽町	096(232)5011
	河野内科クリニック(内・呼内・ア・循内・消内・神内・小)	菊陽町	096(233)1717
	阿梨花病院大津(内)	大津町	096(293)5000
	庄嶋医院(胃内・肛・外)	合志市	096(242)3388
	サトウデンタルクリニック(歯)	合志市	096(248)7155
7月5日 (日)	オレンジ薬局(薬)	大津町	096(349)3636
	いしはら皮膚科クリニック(皮)	大津町	096(293)3003
	牧診療所(内)	菊池市	0968(25)2317
	合志渡邊内科クリニック(内・神内)	合志市	096(285)9720
	矢野医院(内・外)	菊陽町	096(232)5266
ハハ歯科医院(歯)	大津町	096(285)3350	
大津なかしま皮膚科・美容皮膚科(皮・ア)	大津町	096(294)7770	

## まちの人口

令和8年4月末現在

人口	36,585人 (+104人)	参考
男	18,494人 (+51人)	●出生 / 21人
女	18,091人 (+53人)	●死亡 / 24人
世帯数	17,273世帯 (+82世帯)	●転入 / 327人
		●転出 / 215人

※増減は前月比

# まちの相談 6月

相談	日時	場所
心配ごと相談	6/1(月) 13:30~15:30	人権啓発福祉センター
	6/2(火) 13:00~16:00	老人福祉センター
	6/9(火) 13:00~16:00	老人福祉センター
	6/23(火) 13:00~16:00	老人福祉センター
	6/30(火) 13:00~16:00	老人福祉センター
心配ごと児童相談	6/16(火) 13:00~16:00	老人福祉センター
役場住民課 ☎096(293)3112		
行政相談	6/18(木) 10:00~12:00	住民相談室
法律相談(要予約)	6/11(木) 10:00~12:00	住民相談室
	6/25(木) 10:00~12:00	住民相談室
年金相談(要予約)	6/19(金) 10:00~15:00	住民相談室
教育支援センター ☎096(293)2231		
教育相談(要予約)	毎週月~金 8:30~17:00	教育支援センター
地域包括支援センター ☎096(292)0770		
もの忘れ相談(要予約)	6/18(木) 9:30~12:00	役場1階 相談室101・102
消費生活相談	毎週火・金 10:00~12:00 13:00~16:00	役場2階 相談室201
火曜・金曜は大津町☎096(293)3111、月曜・木曜は菊陽町☎096(232)2112、水曜は西原村☎096(279)3172で消費生活相談を受けることができます。		
ジョブカフェ・菊池ランチ ☎0968(25)4645		
就職無料相談(要予約)	6/26(金) 13:30~16:00	役場1階 相談室101
外国人相談窓口 ☎096(293)3111 開設日は変更になる場合があります		
スペイン語ポルトガル語英	毎週水 8:30~17:00	役場総合案内
中国語台湾語	毎週火 8:30~15:30 毎週金 9:00~16:00	役場総合案内

### 安全安心おおづまち

大津警察署 ☎096(294)0110

熊本県警察 シンボルマスコット ゆっぴー

※( )内の数値は前年同期比 ※死者数は30日以内死亡の場合

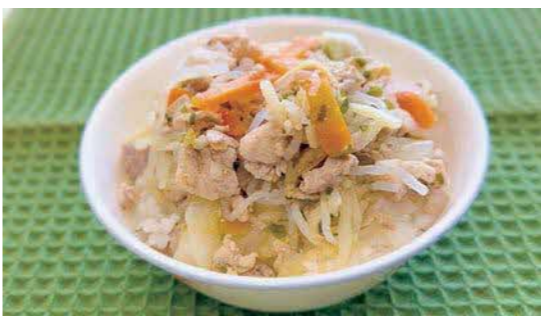
区分	3月中 (前年同期比)	本年累計 (前年同期比)
刑法犯認知件数 (令和8年3月集計)	大津署管内 34(-4)	127(+36)
	うち大津町 13(±0)	44(+17)
交通事故状況 (令和8年3月集計)	主な発生犯罪 自転車盗、万引き	

区分	大津署管内		うち大津町	
	3月中	本年累計	3月中	本年累計
発生件数	35(+17)	66(+11)	15(+8)	33(+14)
死者数	1(+1)	1(+1)	0(±0)	0(±0)
傷者数	48(+27)	84(+14)	23(+14)	41(+16)

# 愛のこんだて

学校給食

## ねぎ塩豚丼



- 作り方 (所要時間 約20分)**
- ネギは白い部分はみじん切りと青い部分は斜め切りにする。
  - タマネギは薄切り、ニンジン・タケノコは短冊切りする。
  - しらたきが長い場合は5cm幅に切る。
  - 熱した鍋に油を入れ、おろし生姜、ネギの白い部分、豚肉、酒を入れて炒める。
  - 豚肉の色が変わってきたらしらたき、タマネギ、ニンジン、タケノコの順に入れ、さらに炒める。
  - 野菜全体に火が通ってきたら、モヤシを入れて炒める。
  - Aを入れ味をつける。
  - 最後にネギの青い部分、レモン汁、ごま油を入れ、さらに炒める。

令和8年4月15日給食献立  
大津町学校給食センター

## どんぶり

- 材料 (4人分)**
- ネギ ..... 1本
  - タマネギ ..... 120g
  - ニンジン ..... ½本
  - タケノコ水煮 ..... 40g
  - しらたき ..... 120g
  - 油 ..... 小さじ1
  - おろし生姜 ..... 小さじ½
  - 豚肉 ..... 160g
  - 酒 ..... 小さじ1
  - モヤシ ..... 100g
  - レモン汁 ..... 小さじ1
  - ごま油 ..... 小さじ1
  - 薄口醤油 ..... 小さじ2
  - 塩 ..... 小さじ½
  - こしょう ..... 適量

- 栄養価 (1人当たり)**
- エネルギー ..... 70kcal
  - タンパク質 ..... 4.1g
  - 脂質 ..... 3.6g
  - カルシウム ..... 35mg
  - 鉄 ..... 0.5mg
  - ビタミンA ..... 54µgRAE (レチノール当量)
  - ビタミンB1 ..... 0.08mg
  - ビタミンB2 ..... 0.06mg
  - ビタミンC ..... 6mg
  - 食塩相当量 ..... 0.8g



★あつまれ!★

## 大津っ子★

募集中! 子どもの元気な姿を、載せてみませんか?

専用申込フォームよりお申し込みください。申し込み・問い合わせ 役場総合政策課 ☎096(293)3118

※原則として、お子さまお一人につき1回の掲載とさせていただきます。

### お誕生おめでとう

竹ノ内琳斗 (室)	猪ノ内春斗 (引水)	南心陽 (室)	安在堂 (美咲野)	梅木依音 (森)	中村莉乃空 (大津)	木實桜都 (引水)	吉本彩桜 (室)	嶋村碧斗 (吹田)	岩本混生 (大津)	宮崎悠真 (大津)	古庄碧斗 (大津)	村上瑞樹 (引水)	野内蒼蒼 (室)	野口璃人 (大津)
ひかり	亮太	洗樹	香奈英	大輔	祐太	千香子	翔一郎	里奈	美穂	麻希	利康	千咲	大知	聖人

### おくやみ申し上げます

宮崎トミ子	大塚義信	大田黒學	吉岡睦	佐藤正治	江藤裕次郎	紫藤入椰子	谷川幹也	大塚秋人	田上公代
102歳	75歳	88歳	94歳	96歳	68歳	95歳	94歳	91歳	87歳
大津	引水	陣内	陣内	大林	町	杉水	室	室	室

ごほんいっぱいたべようね。  
奏太パパ 菜緒佳ママ

※応募時の写真を掲載しています。

◆お誕生・おくやみのコーナーは、希望者のみ掲載しています  
◆令和8年4月1日~令和8年4月30日届出分