

# 令和7年度(2025年度) 総合体育館空調整備電気工事

<図面リスト>

| 図面番号    | 図面名称                         | 縮 尺      | 図面番号    | 図面名称                                 | 縮 尺      |
|---------|------------------------------|----------|---------|--------------------------------------|----------|
| E - 0 0 | 図面リスト                        |          | E - 1 3 | 動力設備 1 階メインアリーナ換気機械室（１）<br>平面図・撤去平面図 | 1:100    |
| E - 0 1 | 電気設備工事特記仕様書(その1)             |          | E - 1 4 | 動力設備 1 階西側平面図                        | 1:100    |
| E - 0 2 | 電気設備工事特記仕様書(その2)             |          | E - 1 5 | 動力設備・空調室内機電源設備<br>2 階メインアリーナ平面図      | 1:100    |
| E - 0 3 | 全体配置図                        | 1:1200   | E - 1 6 | 空調室内機電源設備 2 階サブアリーナ平面図               | 1:100    |
| E - 0 4 | 既設屋内型キュービクル式受変電設備 単線結線改修図    | NO SCALE | E - 1 7 | 電灯設備・弱電設備 1 階東側平面図                   | 1:100    |
| E - 0 5 | 受変電設備 電気室平面詳細図               | 1:50     | E - 1 8 | 電灯設備・弱電設備 1 階西側平面図                   | 1:100    |
| E - 0 6 | 幹線系統図・分電盤結線図                 | NO SCALE | E - 1 9 | 電灯設備・弱電設備 2 階東側平面図                   | 1:100    |
| E - 0 7 | 分電盤結線図                       | NO SCALE | E - 2 0 | 電灯設備 2 階サブアリーナ平面図                    | 1:100    |
| E - 0 8 | 幹線設備 電気室平面詳細図                | 1:50     | E - 2 1 | 電灯設備 1 階東側撤去平面図                      | 1:100    |
| E - 0 9 | 幹線設備 1 階平面図                  | 1:200    | E - 2 2 | 電源自立型空調 G H P システム参考図（電気）            | NO SCALE |
| E - 1 0 | 幹線設備 2 階平面図                  | 1:200    |         |                                      |          |
| E - 1 1 | 動力設備 1 階メインアリーナ器具庫 1、2 廻り平面図 | 1:100    |         |                                      |          |
| E - 1 2 | 動力設備 1 階メインアリーナ器具庫 3、4 廻り平面図 | 1:100    |         |                                      |          |





1. 総合体育館事務室、会議室、トレーニング室、幼児室、エントランスロビー及び出入口ルートは工事中も施設利用をするため、区画の上施工を行うこと。
2. 2025年9月末までメインアリーナ、サブアリーナの施設利用を行う。
3. 2025年10月以降についてもメインアリーナ及びサブアリーナの施工は時期をずらすことや部分区画することとし、施設利用ができない期間を最小限にする施工とすること

- ( 1 ) メインアリーナ・サブアリーナへ冷暖房設備を設置に伴う、電源工事を行う。
  - ・メインアリーナに EHP・GHP マルチエアコンを設置に伴う、電源工事。
  - ・サブアリーナに EHP マルチ ( 壁掛エアコン + 輻射パネル )  
+ GHP マルチエアコンを設置に伴う、電源工事。
- ( 2 ) 冷暖房設備を設置に伴う建築改修工事に伴う電気設備工事を行う。
- ( 3 ) 上記に伴う撤去工事・発生材処分
  - ・撤去工事は養生を確実にし、発生材は、適切に処分すること。

1階：メインアリーナ、事務室、機械室、屋外  
2階：メインアリーナ、サブアリーナ

工事期間中は、施設を利用しないがらの工事となるため、施設管理者と協議打合せを行い施設運営に支障をきたさないように配慮し、作業に取組むこと。

又、騒音・振動を伴う作業のため、十分な協議の上、工程計画を策定すること。

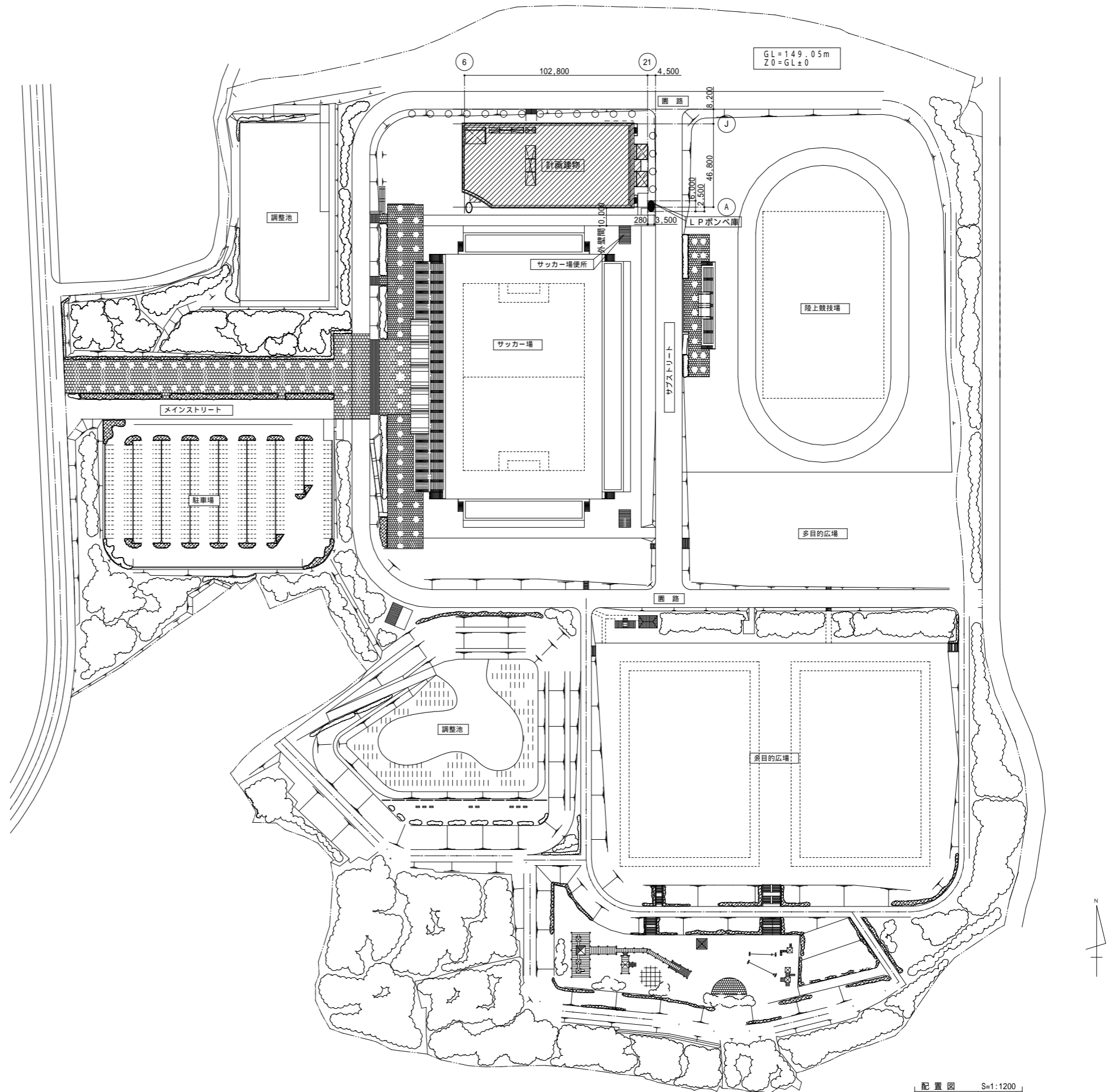
梁及び耐力壁の貫通は行わないこと。貫通箇所については鉄筋探査を行うこと。

石綿含有調査分析：1階器具庫（４）、駐車場、2階通路壁、観覧席床、男子便所天井、L P G庫外壁で実施し、石綿不検出。

含有が不明確な既設建材等を施工する際は石綿含有の有無の事前調査を行うこと。

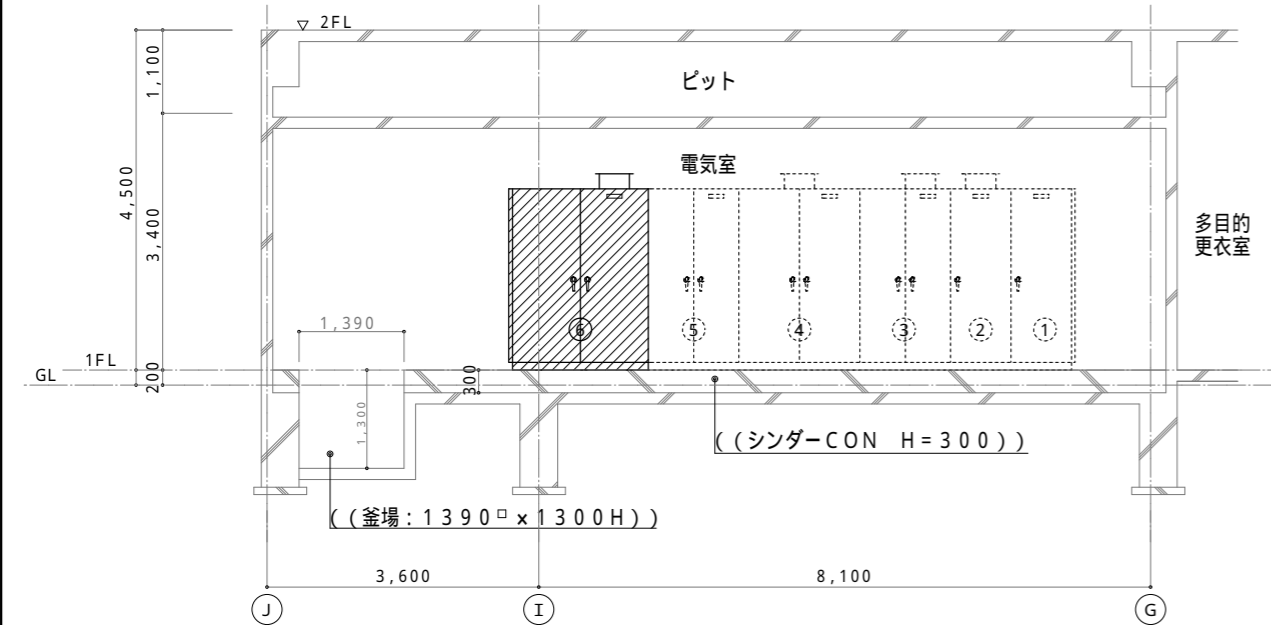
採取分析箇所については監督員へ報告、協議の上決定する。

石綿含有時の撤去・処理方法については監督員と協議の上決定する。

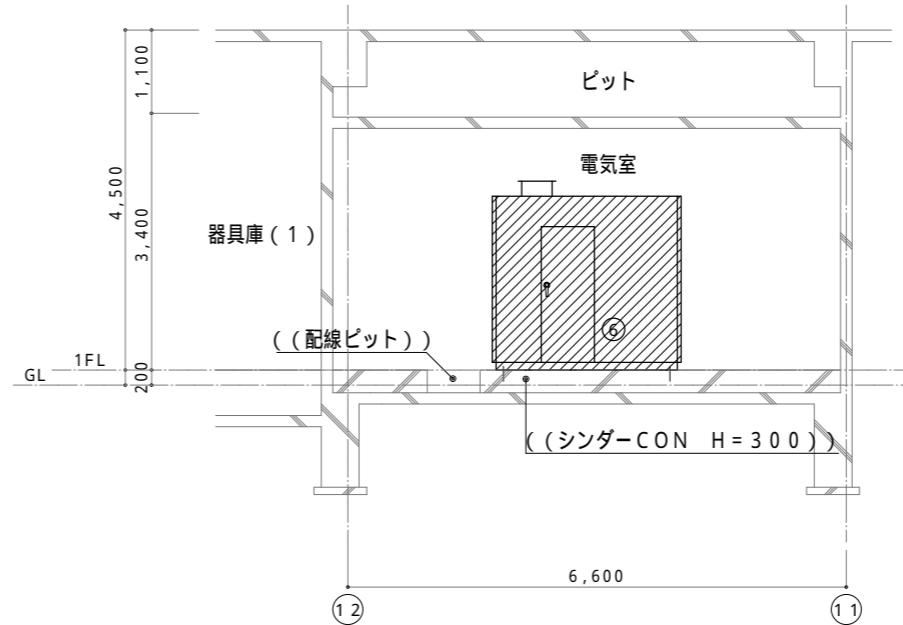


|  |  |            |  |       |               |           |
|--|--|------------|--|-------|---------------|-----------|
|  |  | 有限会社 トーア設計 |  | CHECK | JOBNAME       | E — 03    |
|  |  |            |  |       | 総合体育館空調整備電気工事 |           |
|  |  |            |  |       | SHEETNAME     | DATE      |
|  |  |            |  |       | 全体配置図         | 2025. 05. |
|  |  |            |  |       | SCALE         |           |
|  |  |            |  |       | (A1) 1:1200   |           |
|  |  |            |  |       | (A3) 1:2400   |           |



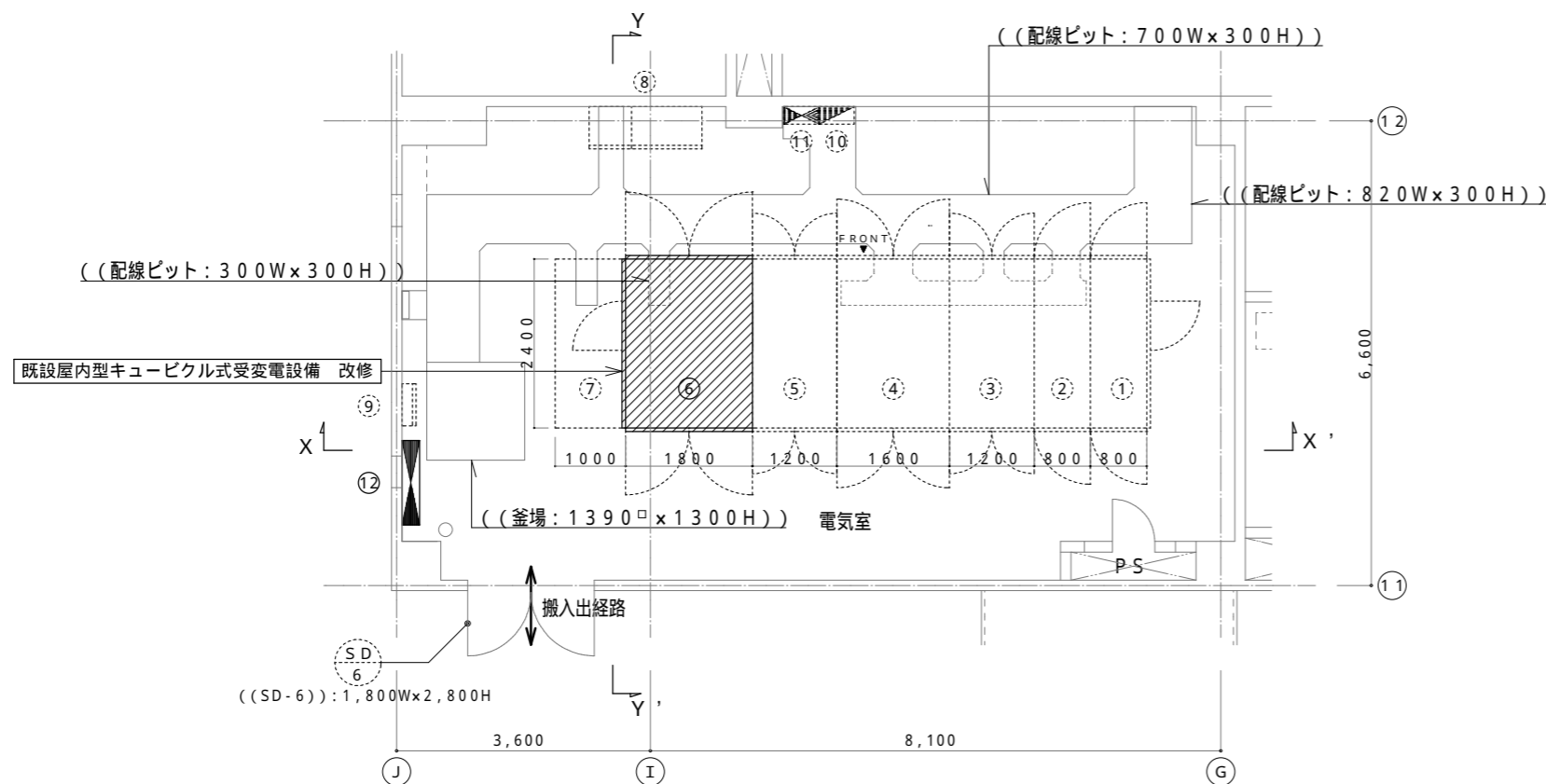


X - X ' 断面詳細図 1 : 5 0

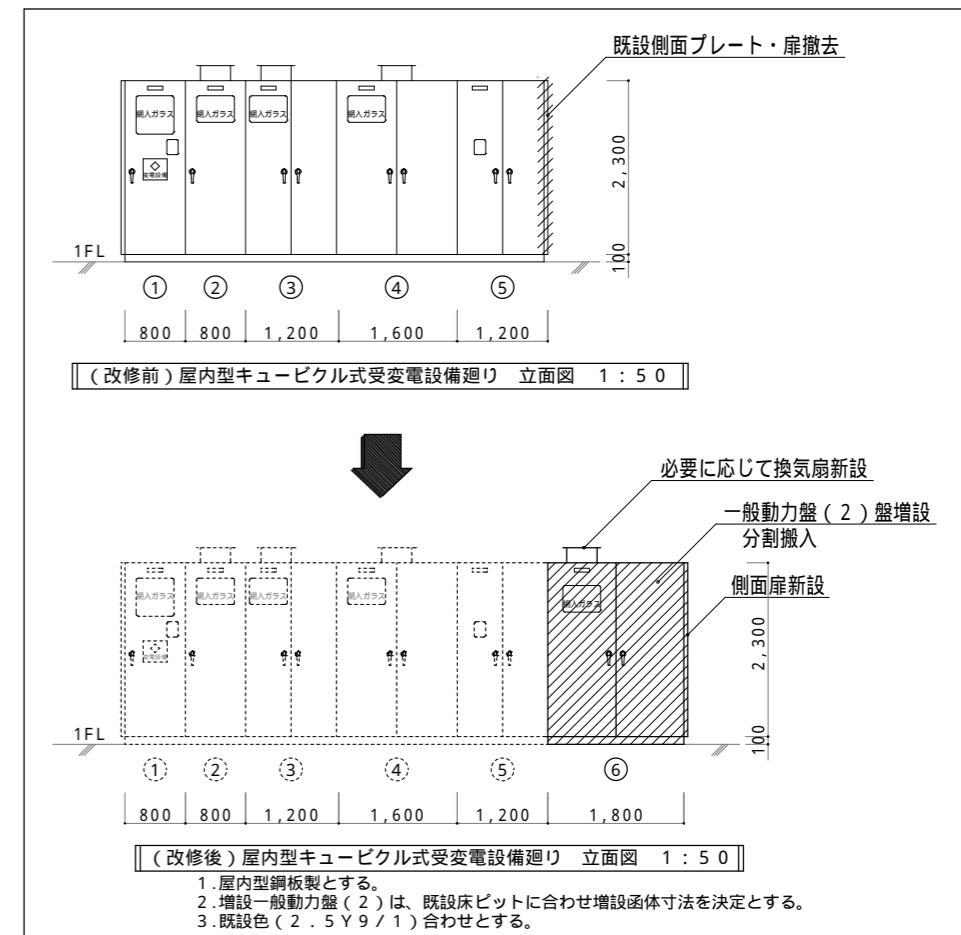


Y - Y ' 断面詳細図 1 : 5 0

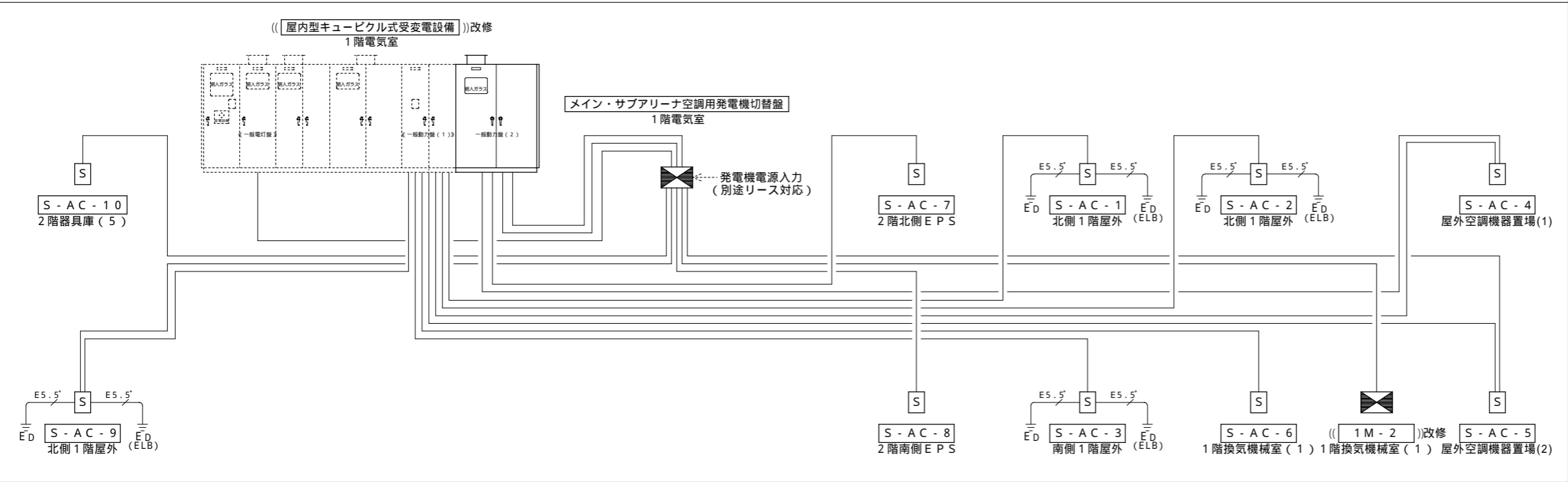
| 記 号 | 名 称                   | 備 考                     |
|-----|-----------------------|-------------------------|
| ①   | 《 高圧受電盤 》             |                         |
| ②   | 《 一般電灯盤 》             | 《 1 1 0 0 k V A 》       |
| ③   | 《 アリーナ・プール照明盤 》       | 《 3 2 0 0 k V A 》       |
| ④   | 《 一般動力盤 ( 1 ) 》       | 《 3 5 0 0 k V A 》       |
| ⑤   | 《 低圧コンデンサ盤 》          |                         |
| ⑥   | 一般動力盤 ( 2 )           | 3 3 0 0 k V A<br>本工事で増設 |
| ⑦   | 《 予備スペース 》            |                         |
| ⑧   | 《 直流電源装置 》            |                         |
| ⑨   | 《 接地端子盤 》             |                         |
| ⑩   | 《 電灯分電盤 ( 1 L - 1 ) 》 |                         |
| ⑪   | 《 動力制御盤 ( 1 M - 1 ) 》 |                         |
| ⑫   | メイン・サブアリーナ空調用発電機切替盤   | 本工事で新設                  |



電気室平面詳細図 1 : 5 0



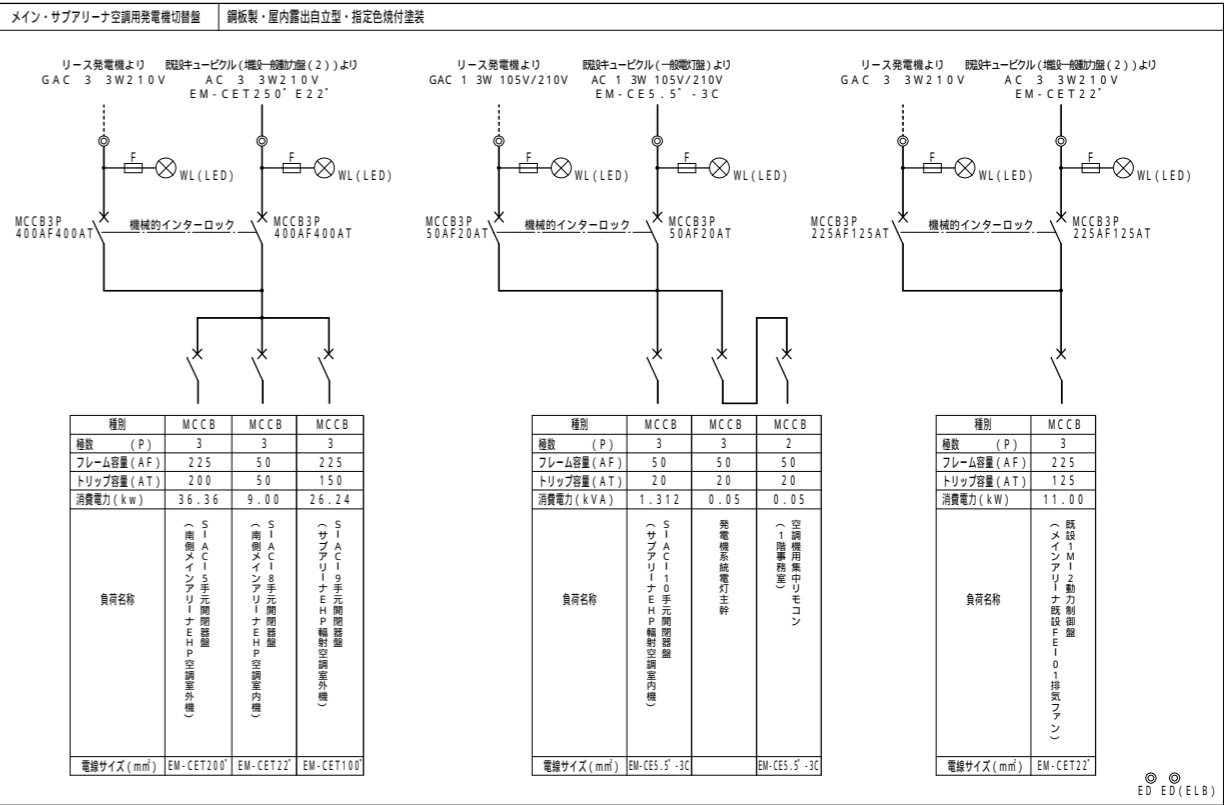
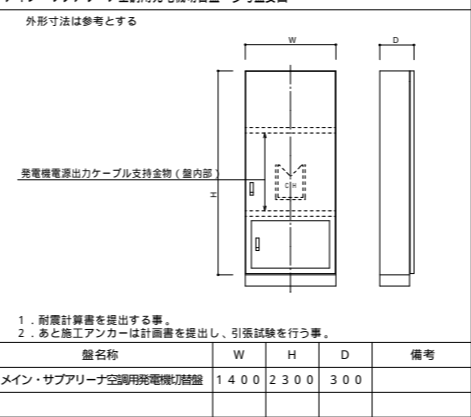
概略系統図

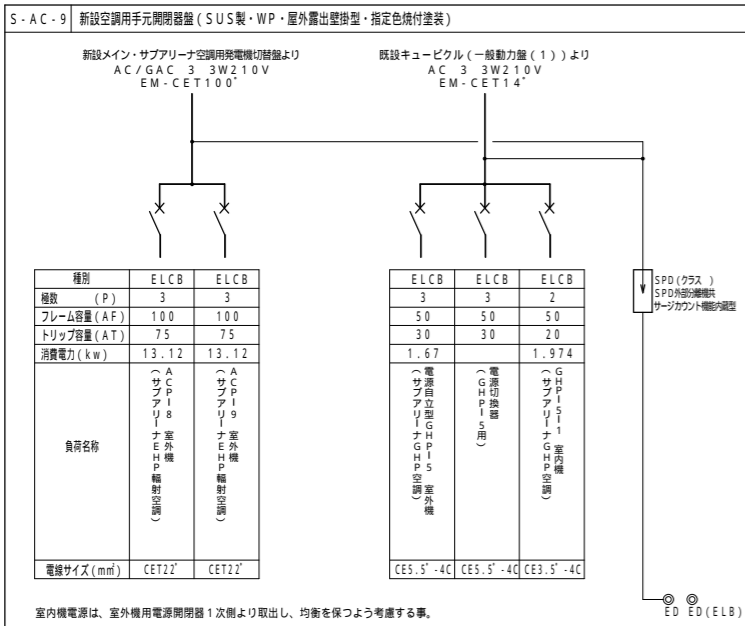
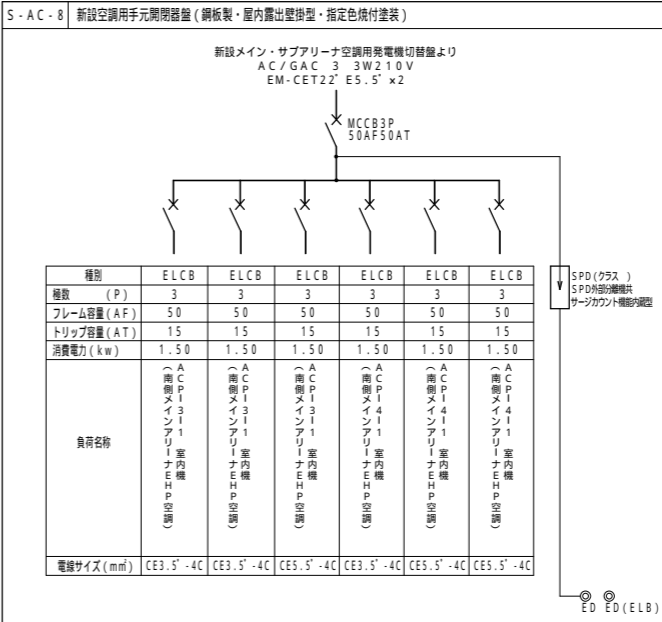
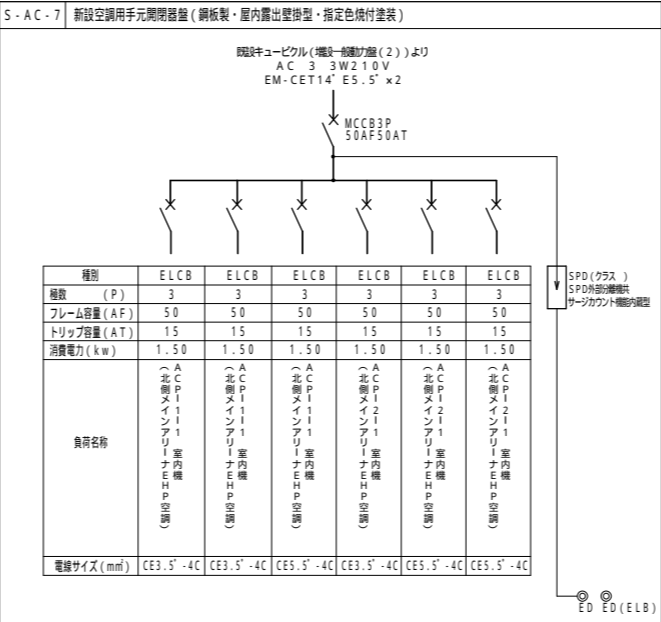
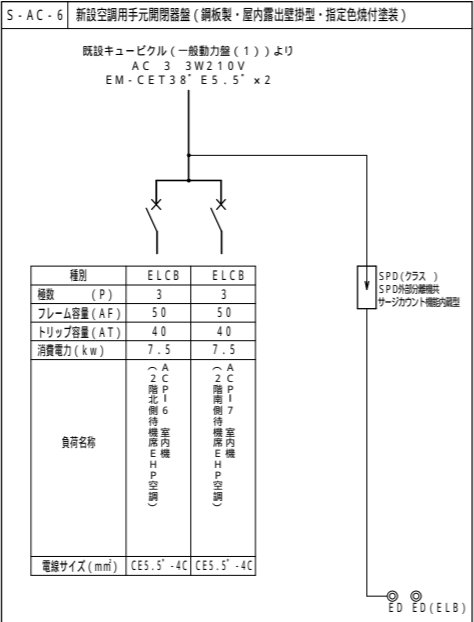
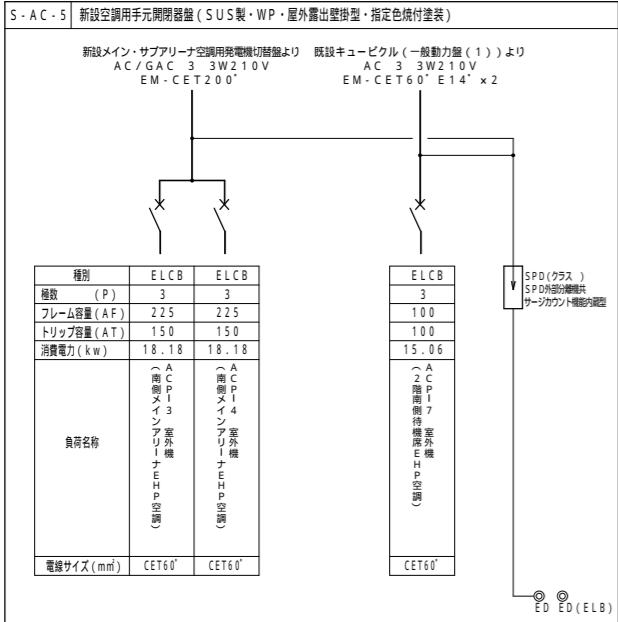
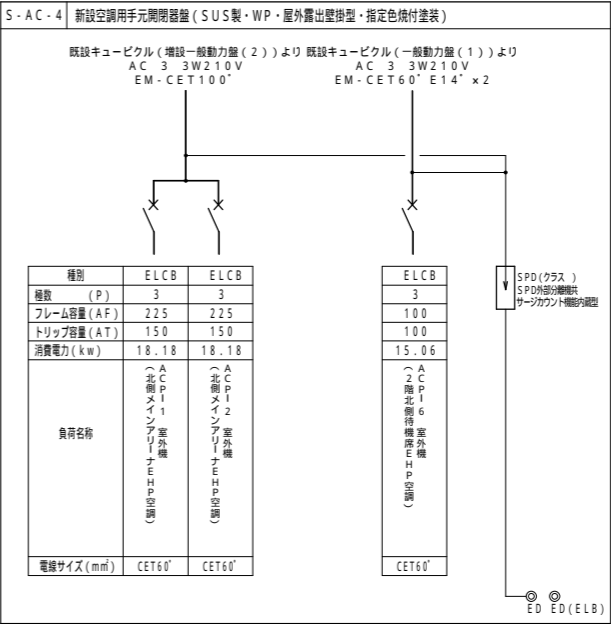
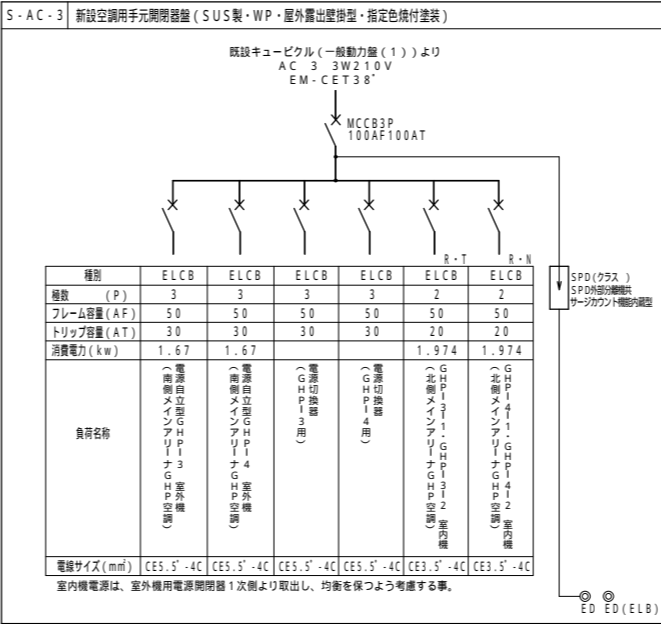
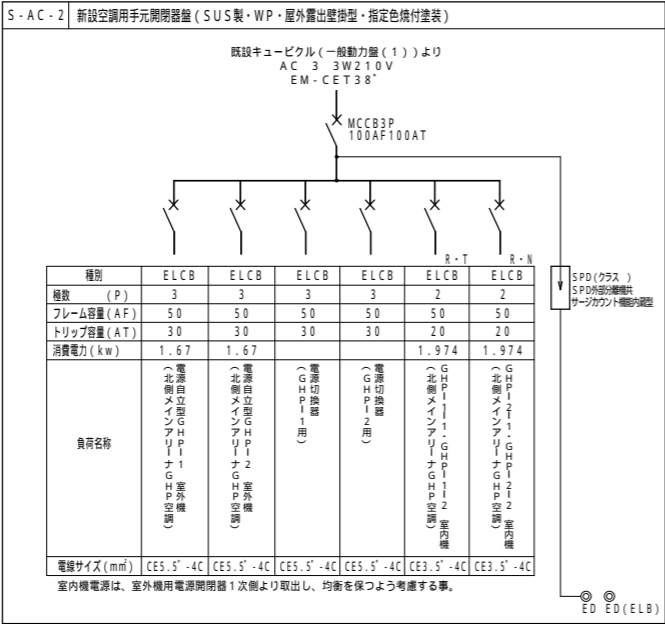
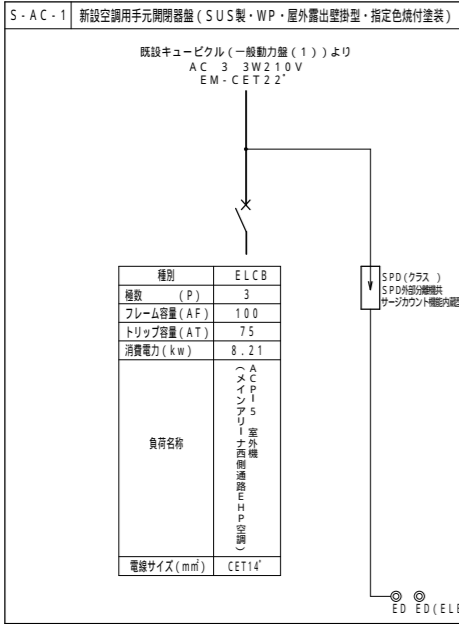


幹線配線リスト

|      | 電源種類               | 線 種                | 用 途                         | 備 考   |
|------|--------------------|--------------------|-----------------------------|---|
| G2M1 | AC/GAC3 3W210V     | EM-CET250'E22'     | メイン・サブアリーナ空調用発電機切替盤電源       | 既設受変電設備～メイン・サブアリーナ空調用発電機切替盤<br>(空調機用手元開閉器盤(S-AC-5・8・9)) |
| G2M2 | AC/GAC3 3W210V     | EM-CET22'          | メイン・サブアリーナ空調用発電機切替盤電源       | 既設受変電設備～メイン・サブアリーナ空調用発電機切替盤<br>(既設1M-2動力制御盤)            |
| G1L1 | AC/GAC1 3W105/210V | EM-CE5.5'-3C       | メイン・サブアリーナ空調用発電機切替盤電源       | 既設受変電設備～メイン・サブアリーナ空調用発電機切替盤<br>(空調機用手元開閉器盤(S-AC-10))    |
| 1M5  | AC3 3W210V         | EM-CET22'          | 空調機用手元開閉器盤(S-AC-1)電源        | 既設受変電設備～空調機用手元開閉器盤(S-AC-1)                              |
| 1M7  | AC3 3W210V         | EM-CET38'          | 空調機用手元開閉器盤(S-AC-2)電源        | 既設受変電設備～空調機用手元開閉器盤(S-AC-2)                              |
| 1M15 | AC3 3W210V         | EM-CET38'          | 空調機用手元開閉器盤(S-AC-3)電源        | 既設受変電設備～空調機用手元開閉器盤(S-AC-3)                              |
| 2M1  | AC3 3W210V         | EM-CET100'         | 空調機用手元開閉器盤(S-AC-4)電源        | 既設受変電設備～空調機用手元開閉器盤(S-AC-4)                              |
| 1M8  | AC3 3W210V         | EM-CET60'E14'×2    | 空調機用手元開閉器盤(S-AC-4)電源        | 既設受変電設備～空調機用手元開閉器盤(S-AC-4)                              |
| G2M1 | AC/GAC3 3W210V     | EM-CET200'         | 空調機用手元開閉器盤(S-AC-5)電源        | メイン・サブアリーナ空調用発電機切替盤～空調機用手元開閉器盤(S-AC-5)                  |
| 1M14 | AC3 3W210V         | EM-CET60'E14'×2    | 空調機用手元開閉器盤(S-AC-5)電源        | 既設受変電設備～空調機用手元開閉器盤(S-AC-5)                              |
| 1M17 | AC3 3W210V         | EM-CET38'E5.5'×2   | 空調機用手元開閉器盤(S-AC-6)電源        | 既設受変電設備～空調機用手元開閉器盤(S-AC-6)                              |
| 2M2  | AC3 3W210V         | EM-CET14'E5.5'×2   | 空調機用手元開閉器盤(S-AC-7)電源        | 既設受変電設備～空調機用手元開閉器盤(S-AC-7)                              |
| G2M1 | AC/GAC3 3W210V     | EM-CET22'E5.5'×2   | 空調機用手元開閉器盤(S-AC-8)電源        | メイン・サブアリーナ空調用発電機切替盤～空調機用手元開閉器盤(S-AC-8)                  |
| G2M1 | AC/GAC3 3W210V     | EM-CET100'         | 空調機用手元開閉器盤(S-AC-9)電源        | メイン・サブアリーナ空調用発電機切替盤～空調機用手元開閉器盤(S-AC-9)                  |
| 1M18 | AC3 3W210V         | EM-CET14'          | 空調機用手元開閉器盤(S-AC-9)電源        | 既設受変電設備～空調機用手元開閉器盤(S-AC-9)                              |
| G1L1 | AC/GAC1 3W105/210V | EM-CE5.5'-3CE2.0×2 | 空調機用手元開閉器盤(S-AC-10)電源       | メイン・サブアリーナ空調用発電機切替盤～空調機用手元開閉器盤(S-AC-10)                 |
| G2M2 | AC/GAC3 3W210V     | EM-CET22'          | 既設動力制御盤(1M-2)既設FE-01排気ファン電源 | メイン・サブアリーナ空調用発電機切替盤～既設動力制御盤(1M-2)                       |

メイン・サブアリーナ空調用発電機切替盤 参考盤姿図





既設1L-1電灯分電盤改修項目(銅板製屋内自立型)

盤内空きスペースへACP-6-7室内機用モーターダンパ電源用開閉器の組込を行う。  
1. ELCB2P50AF20AT(1P協約型・1 2W200V) x 1個組込を行う。

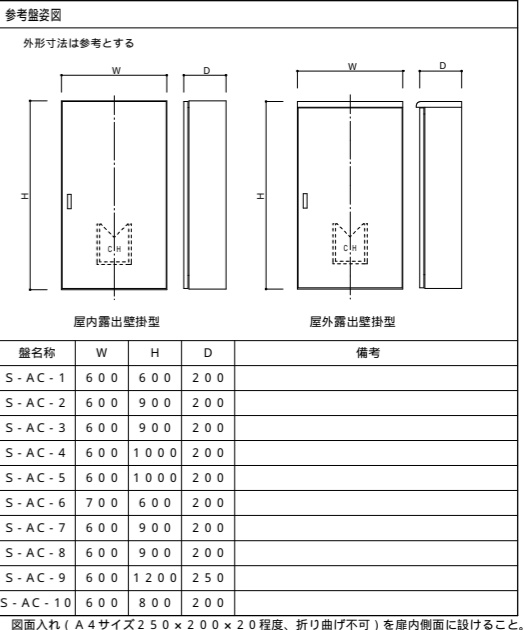
既設2L-1電灯分電盤改修項目(銅板製屋内自立型)

盤内空きスペースへACP-5-1空調室内機電源用開閉器の組込を行う。  
1. ELCB2P50AF20AT(1P協約型・1 2W200V) x 1個組込を行う。

既設1M-2動力制御盤改修項目(銅板製屋内自立型)

既設FE-01メインアリーナ用排気ファン電源線の発電機電源系統へ接続替を行う。  
盤内FE-01排気ファン電源用開閉器1次側既設電源線撤去後、発電機電源系統新設電源線の接続を行う。  
既設FE-01排気ファン電源用開閉器MCCB3P225AF125AT及び、既設2次側電源線EM・IE14' x 6E8' は既設流用とする。  
既設電源線撤去に伴う、開閉器の予備表示を行う。  
盤内FS-06給気ファン電源用開閉器MCCB3P50AF30AT 2次側既設電源線撤去後、予備表示を行う。  
盤内AFR-02自動巻取エアフィルタ電源用開閉器MCCB3P50AF20AT 2次側既設電源線撤去後、予備表示を行う。  
盤内FS-07給気ファン電源用開閉器MCCB3P50AF30AT 2次側既設電源線撤去後、予備表示を行う。  
盤内AFR-03自動巻取エアフィルタ電源用開閉器MCCB3P50AF20AT 2次側既設電源線撤去後、予備表示を行う。

| 凡例   |  |
|------|--|
| 記号   | 名称・仕様  |
| MCCB | 配線用遮断器を示す。   |
| ELCB | 漏電遮断器(漏電遮断器定格感度電流切替型)を示す。<br>(漏電遮断器定格感度電流はメーカー推奨値とする。) |
|      | 高調波(インバータ)対応形遮断器を示す。                                   |



幹線配線リスト

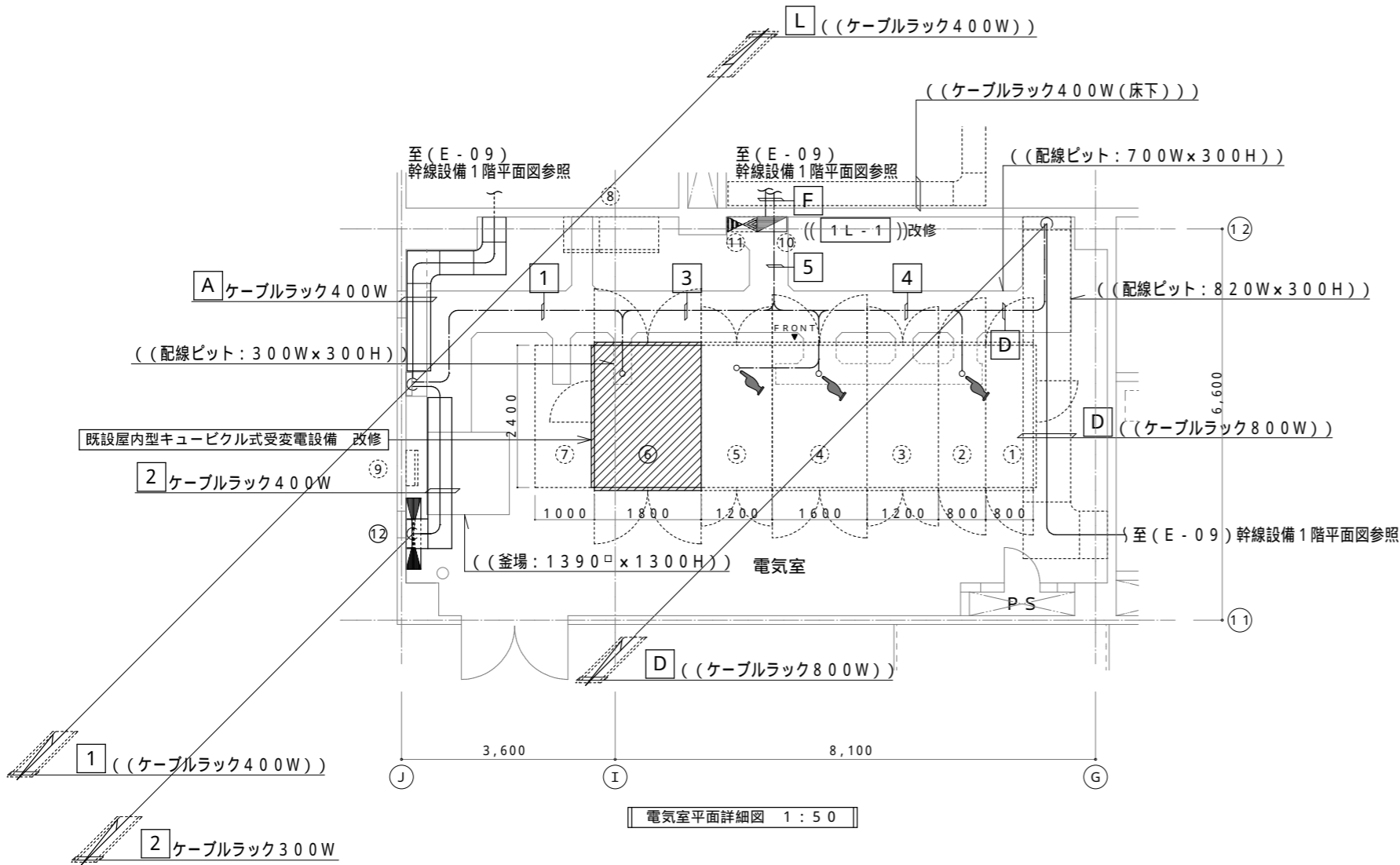
| 線 種  |                       |                    |  | 用 途 | A | D | F | L | 1 | 2 | 3 | 4 | 5 | 備 考   |
|------|-----------------------|--------------------|--|-----|---|---|---|---|---|---|---|---|---|---|
| G2M1 | EM-CET250' E22"       | AC/GAC3 3W210V     | メイン・サブアリーナ空調用発電機切替盤電源                  |     |   |   |   |   | ○ | ○ |   |   |   | 既設受変電設備～メイン・サブアリーナ空調用発電機切替盤<br>(空調機用手元開閉器盤 (S-A C - 5 - - 8 - - 9)) |
| G1L1 | EM-CE5.5' - 3C        | AC/GAC1 3W105/210V | メイン・サブアリーナ空調用発電機切替盤電源                  |     |   |   |   |   | ○ | ○ |   | ○ |   | 既設受変電設備～メイン・サブアリーナ空調用発電機切替盤<br>(空調機用手元開閉器盤 (S-A C - 10))            |
| G2M2 | EM-CET22'             | AC/GAC3 3W210V     | メイン・サブアリーナ空調用発電機切替盤電源                  |     |   |   |   |   | ○ | ○ |   |   |   | 既設受変電設備～メイン・サブアリーナ空調用発電機切替盤<br>(既設1 M-2 動力制御盤)                      |
| 1M5  | EM-CET22'             | AC3 3W210V         | 空調機用手元開閉器盤 (S - A C - 1) 電源            | ○   |   |   |   |   | ○ |   | ○ |   |   | 既設受変電設備～空調機用手元開閉器盤 (S - A C - 1)                                    |
| 1M7  | EM-CET38'             | AC3 3W210V         | 空調機用手元開閉器盤 (S - A C - 2) 電源            |     |   |   | ○ |   |   |   |   |   | ○ | 既設受変電設備～空調機用手元開閉器盤 (S - A C - 2)                                    |
| 1M15 | EM-CET38'             | AC3 3W210V         | 空調機用手元開閉器盤 (S - A C - 3) 電源            | ○   |   |   |   |   |   |   |   | ○ |   | 既設受変電設備～空調機用手元開閉器盤 (S - A C - 3)                                    |
| 2M1  | EM-CET100'            | AC3 3W210V         | 空調機用手元開閉器盤 (S - A C - 4) 電源            |     |   |   |   | ○ | ○ |   |   |   |   | 既設受変電設備～空調機用手元開閉器盤 (S - A C - 4)                                    |
| 1M8  | EM-CET60' E14" x2     | AC3 3W210V         | 空調機用手元開閉器盤 (S - A C - 4) 電源            |     |   |   |   | ○ | ○ |   | ○ |   |   | 既設受変電設備～空調機用手元開閉器盤 (S - A C - 4)                                    |
| G2M1 | EM-CET200'            | AC/GAC3 3W210V     | 空調機用手元開閉器盤 (S - A C - 5) 電源            |     |   |   |   | ○ |   | ○ |   |   |   | メイン・サブアリーナ空調用発電機切替盤～空調機用手元開閉器盤 (S - A C - 5)                        |
| 1M14 | EM-CET60' E14" x2     | AC3 3W210V         | 空調機用手元開閉器盤 (S - A C - 5) 電源            |     |   |   |   | ○ | ○ |   | ○ |   |   | 既設受変電設備～空調機用手元開閉器盤 (S - A C - 5)                                    |
| 1M17 | EM-CET38' E5.5' x2    | AC3 3W210V         | 空調機用手元開閉器盤 (S - A C - 6) 電源            |     |   |   | ○ |   |   |   |   |   | ○ | 既設受変電設備～空調機用手元開閉器盤 (S - A C - 6)                                    |
| 2M2  | EM-CET14' E5.5' x2    | AC3 3W210V         | 空調機用手元開閉器盤 (S - A C - 7) 電源            |     |   |   |   | ○ | ○ |   |   |   |   | 既設受変電設備～空調機用手元開閉器盤 (S - A C - 7)                                    |
| G2M1 | EM-CET22' E5.5' x2    | AC/GAC3 3W210V     | 空調機用手元開閉器盤 (S - A C - 8) 電源            |     |   |   |   | ○ |   | ○ |   |   |   | メイン・サブアリーナ空調用発電機切替盤～空調機用手元開閉器盤 (S - A C - 8)                        |
| G2M1 | EM-CET100'            | AC/GAC3 3W210V     | 空調機用手元開閉器盤 (S - A C - 9) 電源            |     | ○ |   |   |   | ○ | ○ | ○ | ○ |   | メイン・サブアリーナ空調用発電機切替盤～空調機用手元開閉器盤 (S - A C - 9)                        |
| 1M18 | EM-CET14'             | AC3 3W210V         | 空調機用手元開閉器盤 (S - A C - 9) 電源            |     | ○ |   |   |   |   |   |   | ○ |   | 既設受変電設備～空調機用手元開閉器盤 (S - A C - 9)                                    |
| G1L1 | EM-CE5.5' - 3C E2.0x2 | AC/GAC1 3W105/210V | 空調機用手元開閉器盤 (S - A C - 10) 電源           |     | ○ |   |   |   | ○ | ○ | ○ | ○ |   | メイン・サブアリーナ空調用発電機切替盤～空調機用手元開閉器盤 (S - A C - 10)                       |
| G2M2 | EM-CET22'             | AC/GAC3 3W210V     | 既設動力制御盤 (1 M - 2) 既設 F E - 0 1 排気ファン電源 |     |   | ○ |   |   | ○ | ○ | ○ |   | ○ | メイン・サブアリーナ空調用発電機切替盤～既設動力制御盤 (1 M - 2)                               |
| G1L1 | EM-CE5.5-3C           | AC/GAC1 2W105V     | 集中リモコン (S R - 1 ~ 3) 電源                |     | ○ |   |   |   | ○ | ○ | ○ | ○ |   | メイン・サブアリーナ空調用発電機切替盤～集中リモコン (S R - 1 ~ 3)                            |
|      | EM-EEF2.6-3C          | AC1 2W210V         | A C P - 6 ・ ・ 7 室内機用モーターダンパ電源          |     |   | ○ |   |   |   |   |   |   |   | 既設電灯分電盤 (1 L - 1) ～ A C P - 6 ・ ・ 7 室内機用モーターダンパ                     |

凡例

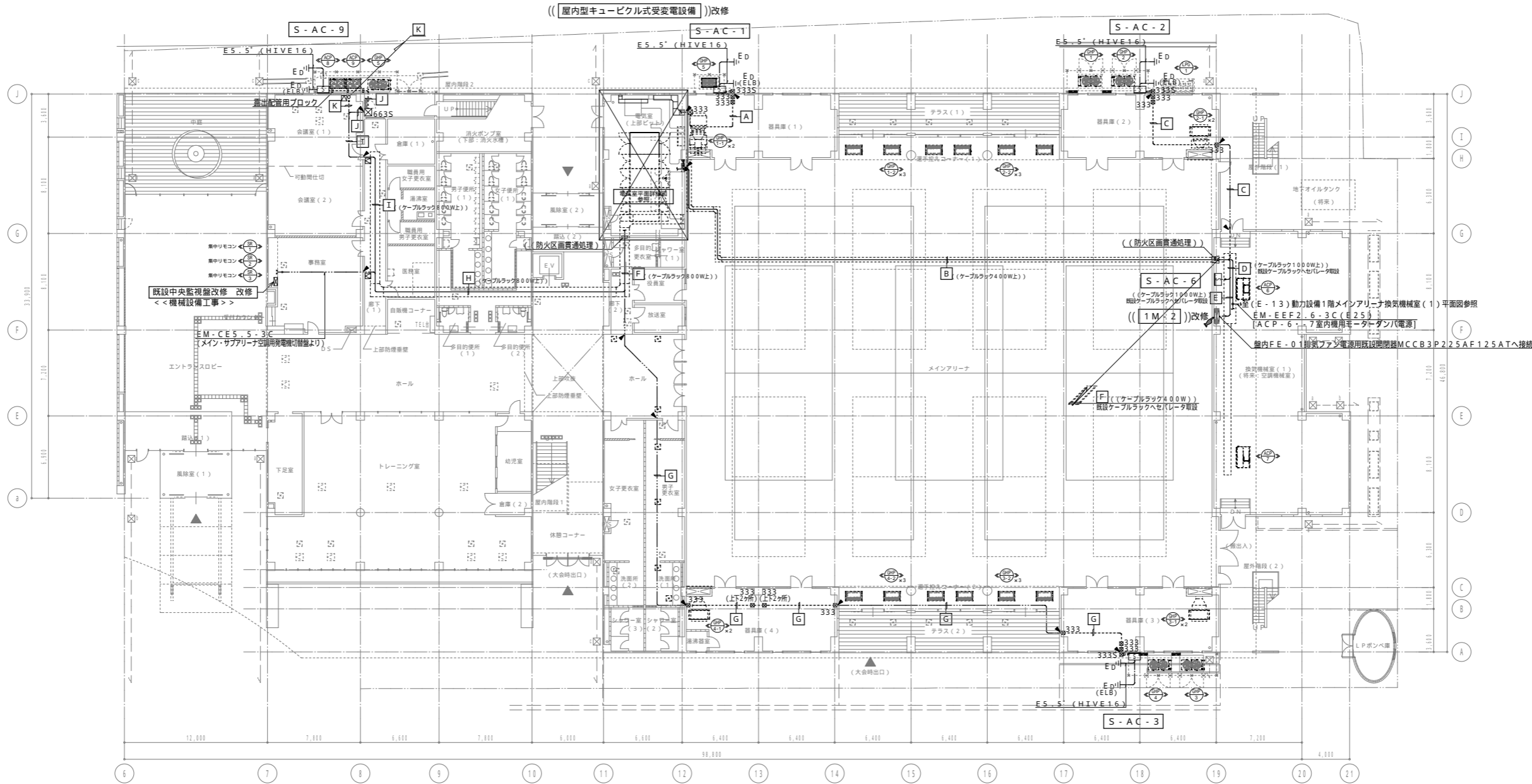
- (細線・破線)

既設を示す。
- ( ( ) )

既設を示す。
- 既設と接続を示す。



| 記 号 | 名 称                   | 備 考                      |
|-----|-----------------------|--------------------------|
| ①   | 《 高圧受電盤 》             |                          |
| ②   | 《 一般電灯盤 》             | 《 1 1 0 0 k V A 》        |
| ③   | 《 アリーナ・プール照明盤 》       | 《 3 2 0 0 k V A 》        |
| ④   | 《 一般動力盤 ( 1 ) 》       | 《 3 5 0 0 k V A 》        |
| ⑤   | 《 低圧コンデンサ盤 》          |                          |
| ⑥   | 一般動力盤 ( 2 )           | 3 3 0 0 k V A<br>本工事にて増設 |
| ⑦   | 《 予備スペース 》            |                          |
| ⑧   | 《 直流電源装置 》            |                          |
| ⑨   | 《 接地端子盤 》             |                          |
| ⑩   | 《 電灯分電盤 ( 1 L - 1 ) 》 |                          |
| ⑪   | 《 動力制御盤 ( 1 M - 1 ) 》 |                          |
| ⑫   | メイン・サブアリーナ空調用発電機切替盤   | 本工事にて新設                  |



1階平面図 S=1:100

幹線配線リスト

| 線 種                      | 保護配管               | 用 途                       | A | B | C | D | E | F | G | H | I | J | K | 備 考                          |
|--------------------------|--------------------|---------------------------|---|---|---|---|---|---|---|---|---|---|---|------------------------------|
| 1M5 EM-CET22"            | AC3 3W210V         | 屋内:(E51)・屋外:(G36)・F2(38)  |   |   |   |   |   |   |   |   |   |   |   | 既設受変電設備-空調機用手元開閉器盤(S-AC-1)電源 |
| 1M7 EM-CET38"            | AC3 3W210V         | 屋内:(E51)・屋外:(G42)・F2(50)  |   |   |   |   |   |   |   |   |   |   |   | 既設受変電設備-空調機用手元開閉器盤(S-AC-2)電源 |
| 1M15 EM-CET38"           | AC3 3W210V         | 屋内:(E51)・屋外:(G42)・F2(50)  |   |   |   |   |   |   |   |   |   |   |   | 既設受変電設備-空調機用手元開閉器盤(S-AC-3)電源 |
| 2M1 EM-CET100"           | AC3 3W210V         | 屋内:(E75)・屋外:(G70)・F2(76)  |   |   |   |   |   |   |   |   |   |   |   | 既設受変電設備-空調機用手元開閉器盤(S-AC-4)電源 |
| 1M8 EM-CET60" E14" x2    | AC3 3W210V         | 屋内:(E75)・屋外:(G70)・F2(76)  |   |   |   |   |   |   |   |   |   |   |   | 既設受変電設備-空調機用手元開閉器盤(S-AC-4)電源 |
| G2M1 EM-CET200"          | AC/GAC3 3W210V     | 屋内:(G92)・屋外:(G92)・F2(101) |   |   |   |   |   |   |   |   |   |   |   | 空調機用手元開閉器盤(S-AC-5)電源         |
| 1M14 EM-CET60" E14" x2   | AC3 3W210V         | 屋内:(E75)・屋外:(G70)・F2(76)  |   |   |   |   |   |   |   |   |   |   |   | 既設受変電設備-空調機用手元開閉器盤(S-AC-5)電源 |
| 1M17 EM-CET38" E5.5' x2  | AC3 3W210V         | 屋内:(E63)・屋外:(G54)・F2(63)  |   |   |   |   |   |   |   |   |   |   |   | 既設受変電設備-空調機用手元開閉器盤(S-AC-6)電源 |
| 2M2 EM-CET14" E5.5' x2   | AC3 3W210V         | 屋内:(E51)・屋外:(G36)・F2(38)  |   |   |   |   |   |   |   |   |   |   |   | 空調機用手元開閉器盤(S-AC-7)電源         |
| G2M1 EM-CET22" E5.5' x2  | AC/GAC3 3W210V     | 屋内:(E51)・屋外:(G36)・F2(38)  |   |   |   |   |   |   |   |   |   |   |   | 空調機用手元開閉器盤(S-AC-8)電源         |
| G2M1 EM-CET100"          | AC/GAC3 3W210V     | 屋内:(E75)・屋外:(G70)・F2(76)  |   |   |   |   |   |   |   |   |   |   |   | 空調機用手元開閉器盤(S-AC-9)電源         |
| 1M18 EM-CET14"           | AC3 3W210V         | 屋内:(E39)・屋外:(G36)・F2(38)  |   |   |   |   |   |   |   |   |   |   |   | 空調機用手元開閉器盤(S-AC-9)電源         |
| G1L1 EM-CE5.5'-3C E2.0x2 | AC/GAC1 3W105/210V | 屋内:(E31)・屋外:(G28)・F2(30)  |   |   |   |   |   |   |   |   |   |   |   | 空調機用手元開閉器盤(S-AC-10)電源        |
| G2M2 EM-CET22"           | AC/GAC3 3W210V     | 屋内:(E51)・屋外:(G36)・F2(38)  |   |   |   |   |   |   |   |   |   |   |   | 既設動力制御盤(1M-2)既設FE-01排気ファン電源  |
| G1L1 EM-CE5.5-3C         | AC/GAC1 2W105V     | 屋内:(E31)                  |   |   |   |   |   |   |   |   |   |   |   | 集中リモコン(SR-1-3)電源             |
| EM-EEF2.6-3C             | AC1 2W210V         | 屋内:(E25)                  |   |   |   |   |   |   |   |   |   |   |   | ACP-6-7室内機用モーターダンパ電源         |

1. 盤立下り部、露出部は電線管にて保護を行う事。  
2. 屋外の盤への接続部は、二種金属製可とう電線管(防水・ビニル被覆有)にて保護を行う事。  
3. 幹線ケーブルサイズは参考とし、空調機採用メーカーに応じて見直しを行う事。

| 凡例  |
|---|
| <input type="checkbox"/> (図・隠) ----- 既設を示す。       |
| (1) ----- 既設を示す。                                  |
| ----- 既設と接続を示す。                                   |
| () ----- 別途機械設備工事を示す。                             |
| <input type="checkbox"/> ----- アウトレットボックス(中流)を示す。 |
| ----- 壁貫通及び補修ヶ所を示す。                               |
| ----- 防火区画貫通処理を示す。                                |
| ----- 接地線を示す。(接地の種類及び材料は、傍記による。)                  |
| 333 ----- PB300□×300(鋼板製・指定色焼付塗装)を示す。             |
| 333S ----- PB300□×300(WP・SUS製・指定色焼付塗装)を示す。        |
| 663S ----- PB600□×300(WP・SUS製・指定色焼付塗装)を示す。        |
| ----- 天井点検口450×450を示す。                            |

| 注記   |
|--|
| 1) 特記なき配線は下記による。<br>----- 天井ころがし配線を示す。<br>----- 露出配管を示す。 |
| 2) 防火上主要な壁・床を配管・配線が貫通する部分は、国土交通大臣認定を受けた防火区画貫通処理材を設置する事。  |
| 3) 防火区画貫通部耐火処理については延焼防止材料等など担当者協議の上施工する事とする。             |
| 4) 本工事に使用する電線・ケーブルは全て環境配慮型ケーブル(EM)とする。                   |

有限会社トーア設計

CHECK

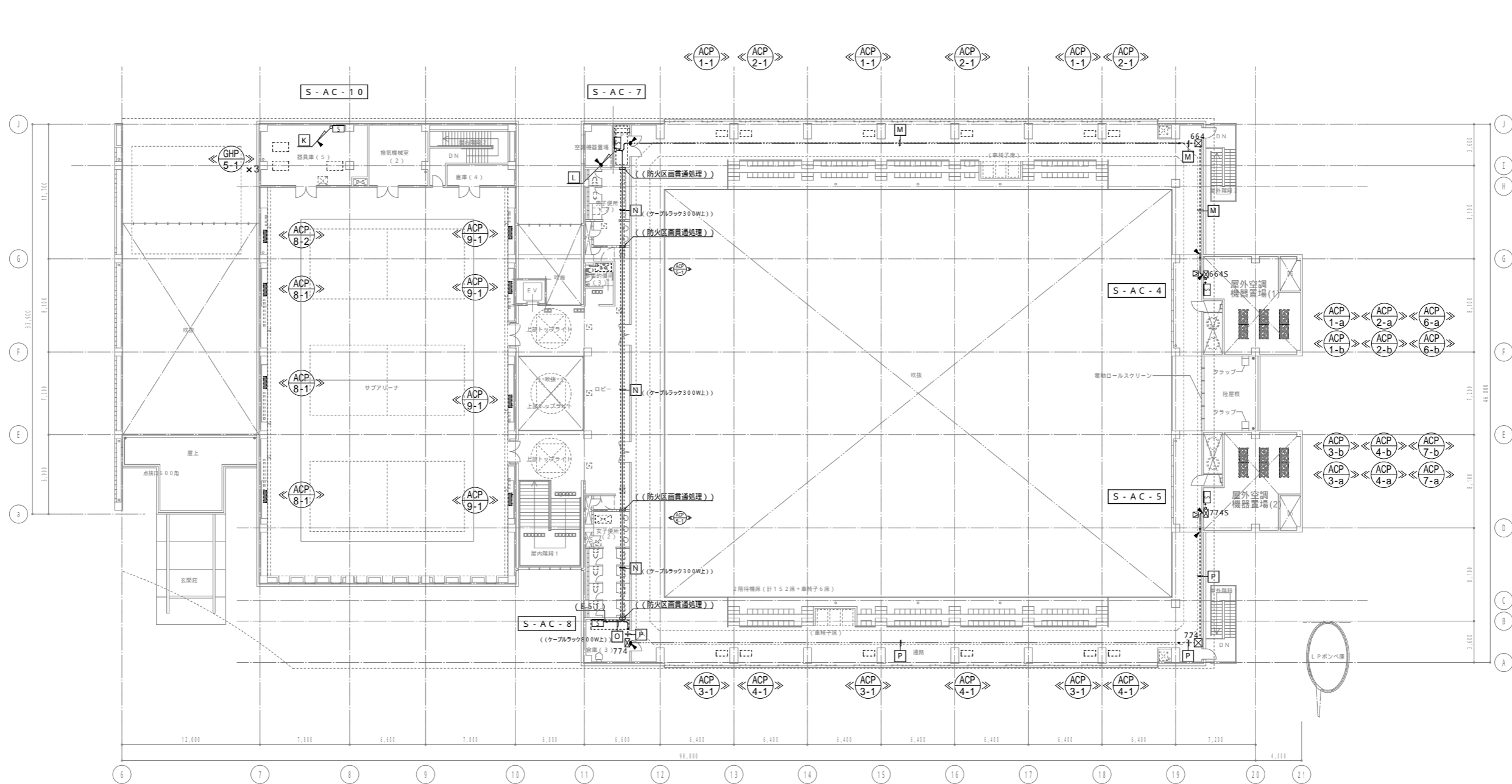
JOBNAME 総合体育館空調整備電気工事

SHEETNAME 幹線設備 1階平面図

SCALE (A1)1:200 (A3)1:400

E 09

DATE 2025. 05.



2 階平面図 S=1:100

幹線配線リスト

| 線 種                       | 保護配管               | 用 途                          | K                           | L | M | N | O | P | 備 考  |
|---------------------------|--------------------|------------------------------|-----------------------------|---|---|---|---|---|--|
| 2M1 EM-CET100'            | AC3 3W210V         | 屋内: (E75)・屋外: (G70)・F2 (76)  | 空調機用手元開閉器盤 (S - AC - 4) 電源  |   | ○ | ○ |   |   | 既設受変電設備 - 空調機用手元開閉器盤 (S - AC - 4)              |
| 1M8 EM-CET60' E14' x2     | AC3 3W210V         | 屋内: (E75)・屋外: (G70)・F2 (76)  | 空調機用手元開閉器盤 (S - AC - 4) 電源  |   | ○ | ○ |   |   | 既設受変電設備 - 空調機用手元開閉器盤 (S - AC - 4)              |
| 62M1 EM-CET200'           | AC/GAC3 3W210V     | 屋内: (G92)・屋外: (G92)・F2 (101) | 空調機用手元開閉器盤 (S - AC - 5) 電源  |   | ○ | ○ | ○ | ○ | メイン・サブアリーナ空調用発電機切替盤 - 空調機用手元開閉器盤 (S - AC - 5)  |
| 1M14 EM-CET60' E14' x2    | AC3 3W210V         | 屋内: (E75)・屋外: (G70)・F2 (76)  | 空調機用手元開閉器盤 (S - AC - 5) 電源  |   | ○ | ○ | ○ | ○ | 既設受変電設備 - 空調機用手元開閉器盤 (S - AC - 5)              |
| 2M2 EM-CET14' E5.5' x2    | AC3 3W210V         | 屋内: (E51)・屋外: (G36)・F2 (38)  | 空調機用手元開閉器盤 (S - AC - 7) 電源  |   | ○ |   |   |   | 既設受変電設備 - 空調機用手元開閉器盤 (S - AC - 7)              |
| 62M1 EM-CET22' E5.5' x2   | AC/GAC3 3W210V     | 屋内: (E51)・屋外: (G36)・F2 (38)  | 空調機用手元開閉器盤 (S - AC - 8) 電源  |   | ○ | ○ | ○ | ○ | メイン・サブアリーナ空調用発電機切替盤 - 空調機用手元開閉器盤 (S - AC - 8)  |
| 61L1 EM-CE5.5' -3C E2.0x2 | AC/GAC1 3W105/210V | 屋内: (E31)・屋外: (G28)・F2 (30)  | 空調機用手元開閉器盤 (S - AC - 10) 電源 | ○ |   |   |   |   | メイン・サブアリーナ空調用発電機切替盤 - 空調機用手元開閉器盤 (S - AC - 10) |

- 盤立下り部、露出部は電線管にて保護を行う事。
- 屋外の盤への接続部は、二種金属製かつ電線管 (防水・ビニル被覆有) にて保護を行う事。
- 幹線ケーブルサイズは参考とし、空調機採用メーカーに応じて見直しを行う事。

| 凡例   |
|--|
| □ (■・●) ----- 既設を示す。   |
| ( ) ----- 既設を示す。   |
| → ----- 既設と接続を示す。  |
| ( ) ----- 別途機械設備工事を示す。                                       |
| □ ----- アウトレットボックス (中流) を示す。                                 |
| ▶ ----- 壁貫通及び補修ヶ所を示す。  |
| ⊗ ----- 防火区画貫通処理を示す。   |
| ⊗ 664 ----- PB600 <sup>□</sup> x 400 (銅板製・指定色焼付塗装) を示す。      |
| ⊗ 774 ----- PB700 <sup>□</sup> x 400 (銅板製・指定色焼付塗装) を示す。      |
| ⊗ 664S ----- PB600 <sup>□</sup> x 400 (WP・SUS製・指定色焼付塗装) を示す。 |
| ⊗ 774S ----- PB700 <sup>□</sup> x 400 (WP・SUS製・指定色焼付塗装) を示す。 |
| ⊗ ----- 天井点検口450 x 450を示す。                                   |
| 注記   |
| 1) 特記なき配線は下記による。   |
| ----- 天井こらし配線を示す。  |
| ----- 露出配管を示す。   |
| 2) 防火上主要な壁・床を配管・配線が貫通する部分は、国土交通大臣認定を受けた防火区画貫通処理材を設置する事。      |
| 3) 防火区画貫通部耐火処理については延焼防止材料等など担当者で協議の上施工する事とする。                |
| 4) 本工事で使用する電線・ケーブルは全て環境配慮型ケーブル (EM) とする。                     |

有限会社トーア設計

CHECK

JOBNAME

総合体育館空調整備電気工事

SHEETNAME

幹線設備 2 階平面図

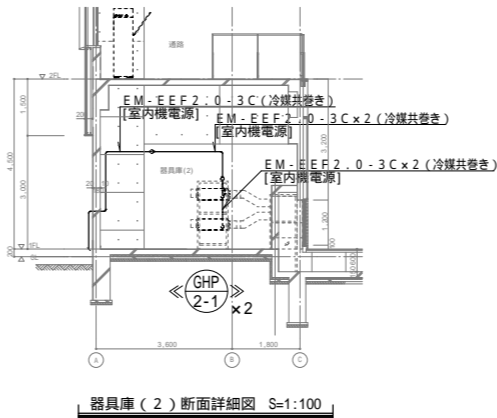
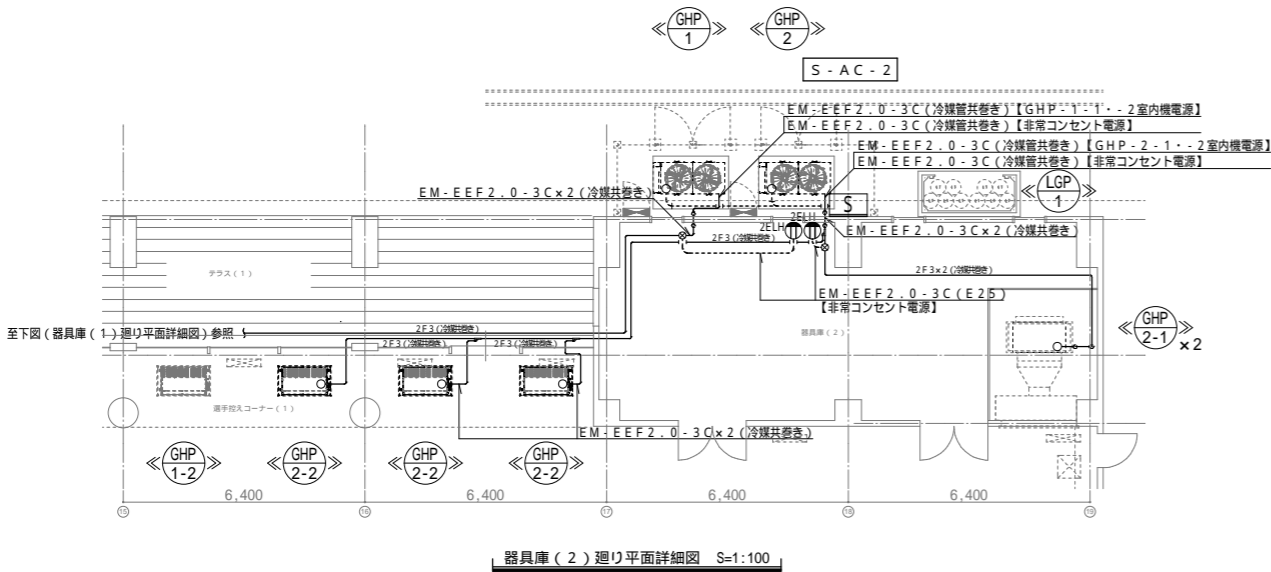
SCALE

(A1)1:200  
(A3)1:400

E 10

DATE

2025. 05.

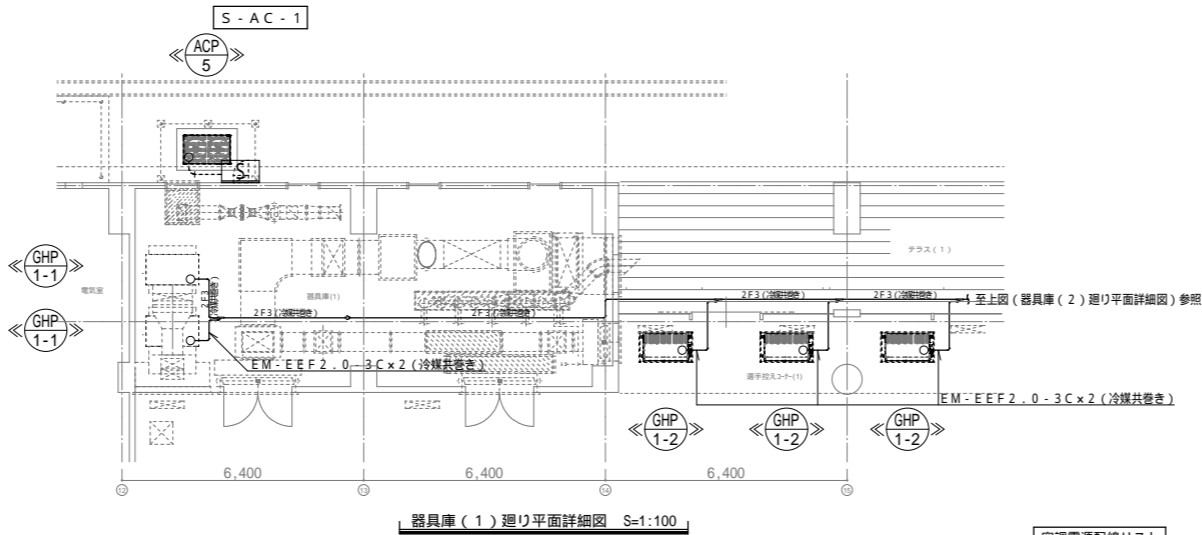
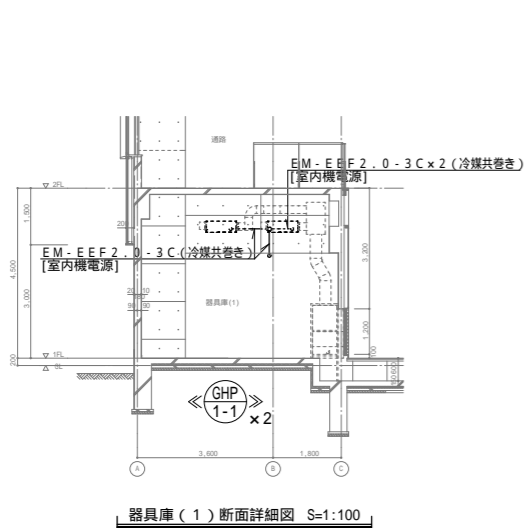


| 空調電源配線リスト  |                     |              |            |                        |  |
|------------|---------------------|--------------|------------|------------------------|--|
| 電源種類       | 線 種                 | 保護配管         | 用 途        | 備 考                    |  |
| AC3 3W210V | EM-CE5.S'-4C(1Cアース) | (G28)-F2(30) | GHP-1空調室外機 | 手元盤(S-AC-2)～GHP-1空調室外機 |  |
| AC3 3W210V | EM-CE5.S'-4C(1Cアース) | (G28)-F2(30) | GHP-2空調室外機 | 手元盤(S-AC-2)～GHP-2空調室外機 |  |

1. 機器への接続部は、二種金属製可とう電線管（防水・ビニル被覆有）にて保護を行う事。  
2. 動力電源機器への電源配線サイズは参考とし、空調機採用メーカーに応じて見直しを行う事。

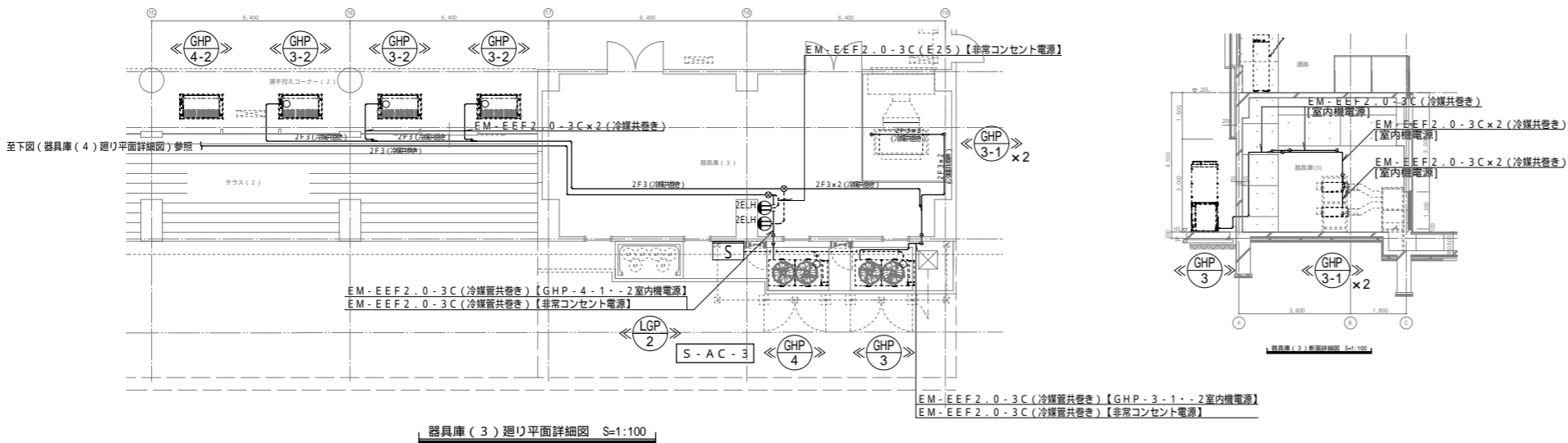
| 凡例      |  |
|---------|--|
| □ (鋼・銅) | 既設を示す。   |
| ( )     | 既設を示す。   |
| ■       | 既設と接続を示す。  |
| ( )     | 別途機械設置工事を示す。                                     |
| □       | アウトレットボックス（中浅）を示す。                               |
| ⊙       | 丸型露出ボックスを示す。                                     |
| ▶       | 経費通及び補修場所を示す。                                    |
| ⊗       | 防火区画貫通処理を示す。                                     |
| ⊗ 222   | PB200□×200（鋼板製・指定色焼付塗装）を示す。                      |
| F2(24)  | 二種金属製可とう電線管（ビニル被覆有）を示す。屋外使用部は防水型とする。             |
| ⊕ 2ELH  | 埋込コンセント2P15A×2 E付（赤色・通電表示・新金プレート・保護カバー（透明）付）を示す。 |

- 注記  
1) 特記なき配線は下記による。  
— 3 — EM-EEF2, 0-3C  
—— 天井こしがし配線を示す。  
----- 露出配管を示す。  
2) 防火上主要な壁・床を配管・配線が貫通する部分は、国土交通大臣認定及び消防共住区画評定を受けた、防火区画貫通処理材を設置する事。  
3) 防火区画貫通部耐火処理については延焼防止材料等など担当者で協議の上施工する事とする。  
4) 本工事にて使用する電線・ケーブルは全て環境配慮型ケーブル（EM）とする。  
5) 屋外に使用する金物は溶融垂鉛メッキ（膜厚40μm以上相当）とする。  
ボルト・ナット類はステンレス製とし、ワッシャは絶縁効果のあるものとする。  
6) 室内機と既設照明器具の離隔距離が400mm以内になる場合は、既設照明器具の移設を行う。  
7) 室内機と既設感知器の離隔距離が1,500mm以内になる場合は、既設感知器の移設を行う。  
8) GHP室内機電源線は、室外機を経由し配線を行う。  
9) GHP室外機から室内機への電源線及び非常コンセント用電源線は、冷媒管共巻きを基本とする。



| 空調電源配線リスト      |              |              |            |                        |  |
|----------------|--------------|--------------|------------|------------------------|--|
| 電源種類           | 線 種          | 保護配管         | 用 途        | 備 考                    |  |
| AC/GAC3 3W210V | EM-CET22'E8' | (G36)-F2(38) | ACP-5空調室外機 | 手元盤(S-AC-1)～ACP-5空調室外機 |  |

1. 機器への接続部は、二種金属製可とう電線管（防水・ビニル被覆有）にて保護を行う事。  
2. 動力電源機器への電源配線サイズは参考とし、空調機採用メーカーに応じて見直しを行う事。

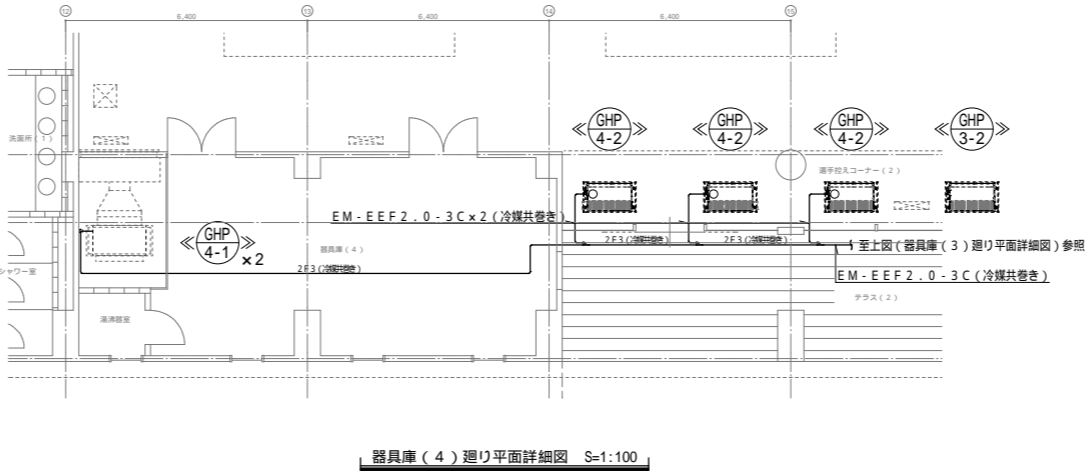
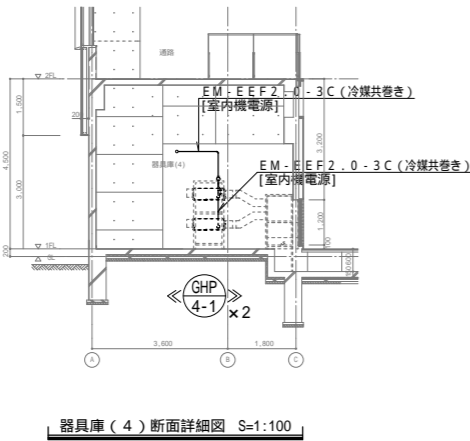


| 空調電源配線リスト  |                     |              |            |                         |  |
|------------|---------------------|--------------|------------|-------------------------|--|
| 電源種類       | 線 種                 | 保護配管         | 用 途        | 備 考                     |  |
| AC3 3W210V | EM-CE5.5'-4C(1Cアース) | (G28)-F2(30) | GHP-3空調室外機 | 手元盤(S-A-C-3)→GHP-3空調室外機 |  |
| AC3 3W210V | EM-CE5.5'-4C(1Cアース) | (G28)-F2(30) | GHP-4空調室外機 | 手元盤(S-A-C-3)→GHP-4空調室外機 |  |

1. 機器への接続部は、二種金属製可とう電線管(防水・ビニル被覆有)にて保護を行う事。  
2. 動力電源機器への電源配線サイズは参考とし、空調機採用メーカーに応じて見直しを行う事。

| 凡例      |  |
|---------|--|
| □ (鋼・銅) | 既設を示す。   |
| ( )     | 既設を示す。   |
| —       | 既設と接続を示す。  |
| —       | 別途機械配電工事を示す。                                     |
| □       | アウトレットボックス(中浅)を示す。                               |
| ⊗       | 丸型露出ボックスを示す。                                     |
| ▶       | 壁貫通及び隠蔽ヶ所を示す。                                    |
| ⊗       | 防火区画貫通処理を示す。                                     |
| ⊗ 222   | PB200 <sup>□</sup> ×200 (鋼板製・指定色焼付塗装)を示す。        |
| F2(24)  | 二種金属製可とう電線管(ビニル被覆有)を示す。屋外使用部は防水型とする。             |
| Ⓛ E L H | 埋込コンセント2P15A×2 E付(赤色・通電表示・新金プレート・保護カバー(透明)付)を示す。 |

- 注記  
1) 特記なき配線は下記による。  
— 23 — EM-EEF2.0-3C  
——— 天井こころがし配線を示す。  
----- 露出配管を示す。  
2) 防火上主要な壁・床を配管・配線が貫通する部分は、国土交通大臣認定及び消防共住区画評定を受けた、防火区画貫通処理材を設置する事。  
3) 防火区画貫通部耐火処理については延焼防止材料等など担当者で協議の上施工する事とする。  
4) 本工事にて使用する電線・ケーブルは全て環境配慮型ケーブル(EM)とする。  
5) 屋外に使用する金物は溶融垂鉛メッキ(膜厚40μm以上相当)とする。  
ボルト・ナット類はステンレス製とし、ワッシャは絶縁効果のあるものとする。  
6) 室内機と既設照明器具の離隔距離が400mm以内になる場合は、既設照明器具の移設を行う。  
7) 室内機と既設感知器の離隔距離が1,500mm以内になる場合は、既設感知器の移設を行う。  
8) GHP室内機電源線は、室外機を経由し配線を行う。  
9) GHP室外機から室内機への電源線及び非常コンセント用電源線は、冷媒管共巻きを基本とする。






## 空調電源配線リスト

| 電源種類       | 線 種              | 保護配管         | 用 途        | 備 考                                    |
|------------|------------------|--------------|------------|--|
| AC3 3W210V | EM-IE5.5'×3E5.5' | (E25)-F2(24) | ACP-6空調室内機 | 手元盤(S-AC-6)~GHP-6空調室内機(既設1M-2動力制御盤内經由) |
| AC3 3W210V | EM-IE5.5'×3E5.5' | (E25)-F2(24) | ACP-7空調室内機 | 手元盤(S-AC-6)~GHP-7空調室内機(既設1M-2動力制御盤内經由) |

1. 機器への接続部は、二種金属製可とう電線管（防水・ビニル被覆有）にて保護を行う事。
2. 動力電源機器への電源配線サイズは参考とし、空調機採用メーカーに応じて見直しを行う事。

2. 動力電源機器への電源配線サイズは参考とし、空調機採用メーカーに応じて見直しを行う事。

| 凡例  |  |
|---|--|
|  (雷・機) ..... | 既設を示す。                                 |
| ( ) .....   | 既設を示す。                                 |
|  .....       | 既設と接続を示す。                              |
| (工) .....   | 別途機械設備工事を示す。                           |
| ⊗ .....   | 丸型露出ボックスを示す。                           |
| ▶ .....   | 壁貫通及び補修箇所を示す。                          |
| ⊙ .....   | 防火区画貫通処理を示す。                           |
|  222 .....   | PB200φ×200(網板装・指定色付壁塗装)を示す。            |
| F 2 ( 2 4 ) .....   | 二種全周製可とう電線管 (ビニル被覆管) を示す。屋外使用部は防水型とする。 |

注記

1) 特記なき配線は下記による。

— — — 床隠蔽配管を示す。

— — — 露出配管を示す。

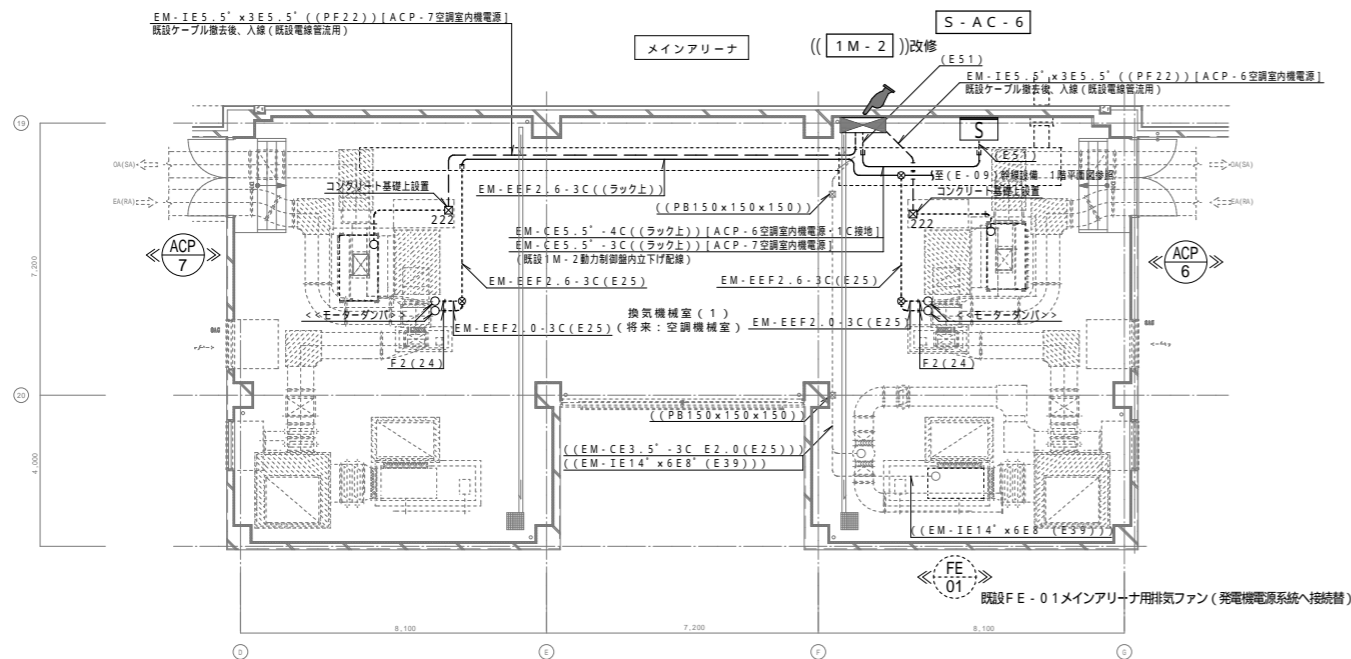
2) 防火上主要な壁、床に配管・配線が貫通する部分は、国土交通大臣認定及び消防共仕化審査認定を受けた、防火区画貫通処理材料を設置する事。

3) 防火区画貫通部耐火処理については経緯処理材料等など担当者との協議の上施工する事とする。

4) 本工事に使用する電線・ケーブルは全て環境配慮型ケーブル（EM）とする。

5) 屋外に使用する金物は溶融亜鉛メッキ（膜厚40 μm以上相当）とする。

ボルト・ナット類はステンレス製とし、ワッシャは絶縁効果のあるものとする。



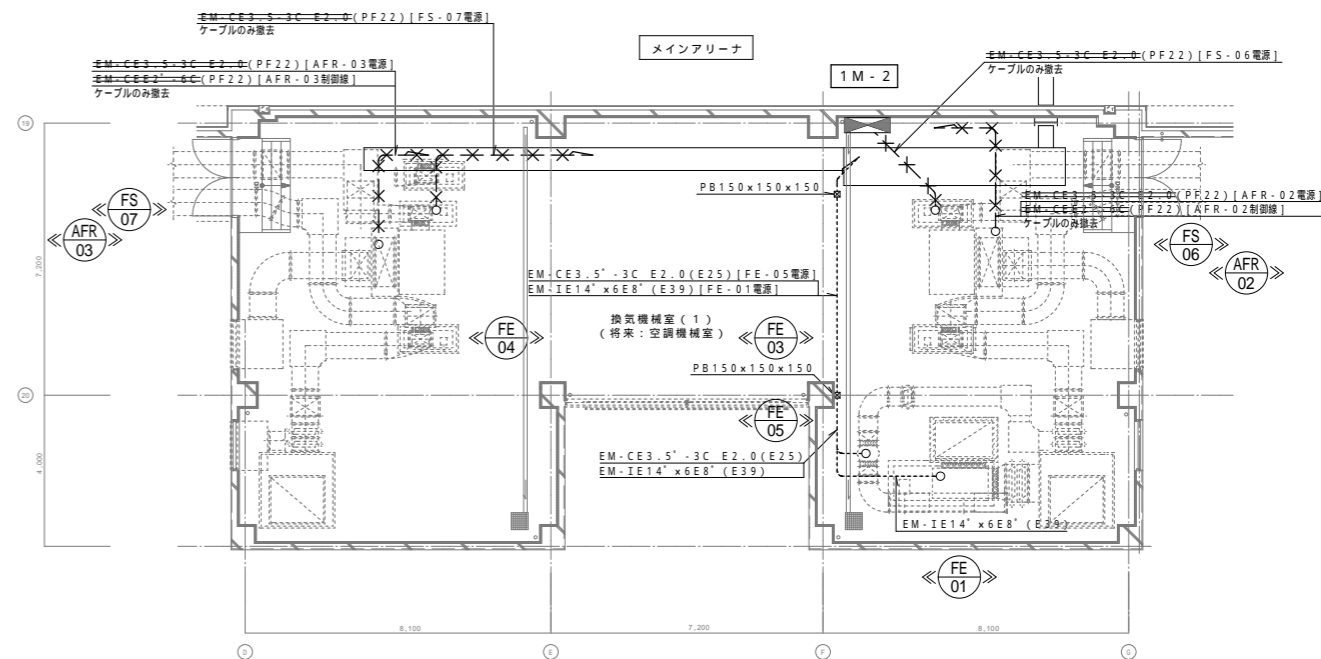
1 階換気機械室 ( 1 ) 平面図 S=1:100

## 撤去動力設備電源配線リスト

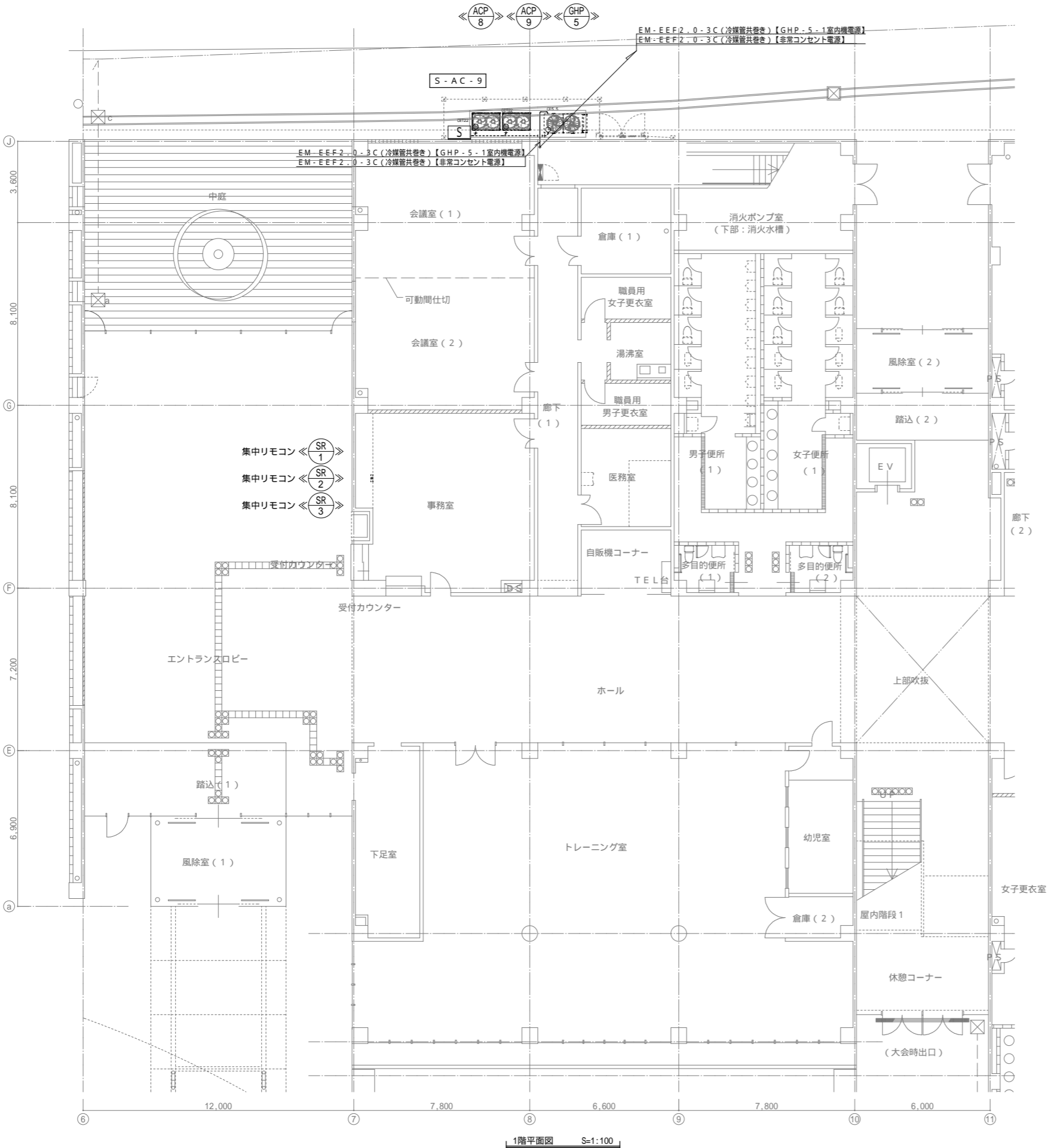
| 電源種類       | 線 種              | 保護配管                | 用 途                   | 備 考                           |
|------------|------------------|---------------------|-----------------------|-------------------------------|
| AC3 3W210V | EM-CE3、5-3C E2.0 | (PF22)-(E25)-F2(24) | F S-06給気ファン電源         | 1 M-2動力制御盤-F S-06給気ファン        |
| AC3 3W210V | EM-CE3、5-3C E2.0 | (PF22)-(E25)-F2(24) | A F R-02自動取圧エアフィルタ-電源 | 1 M-2動力制御盤-A F R-02自動取圧エアフィルタ |
|            | EM-CEE2'-6C      | (PF22)-(E25)-F2(24) | A F R-02自動取圧エアフィルタ-制御 | 1 M-2動力制御盤-A F R-02自動取圧エアフィルタ |
| AC3 3W210V | EM-CE3、5-3C E2.0 | (PF22)-(E25)-F2(24) | F S-07給気ファン電源         | 1 M-2動力制御盤-F S-06給気ファン        |
| AC3 3W210V | EM-CE3、5-3C E2.0 | (PF22)-(E25)-F2(24) | A F R-03自動取圧エアフィルタ-電源 | 1 M-2動力制御盤-A F R-02自動取圧エアフィルタ |
|            | EM-CEE2'-6C      | (PF22)-(E25)-F2(24) | A F R-03自動取圧エアフィルタ-制御 | 1 M-2動力制御盤-A F R-03自動取圧エアフィルタ |

|                                 |
|---------------------------------|
| 凡例                              |
| $\times = \cdots \cdots$ 撤去を示す。 |
|                                 |

|   |
|---|
| <p>1) 不要カ所の配管・配線・機器類は全て撤去すること。</p> <p>2) 既設器具撤去後の補修を行う事。</p> <p>3) 機器等の撤去後のボックス（見えかがり部）はブラנקプレート取付とする。</p> <p>4) 機器等の撤去後の廃棄物（水銀含有物含む）の処理を適正に行うこと。</p> |
|---|



1 階換気機械室 ( 1 ) 撤去平面図 S=1:100



| 凡例 |  |
|----|--|
|    | 既設を示す。   |
|    | 既設と接続を示す。  |
|    | 防炎機械設備工事を示す。   |
|    | アウトレットボックス（中流）を示す。   |
|    | 丸型露出ボックスを示す。   |
|    | 壁貫通及び補修箇所を示す。  |
|    | 防火区画貫通処理を示す。   |
|    | P B 2 0 0 □ x 2 0 0 □（銅板製・指定色焼付塗装）を示す。                           |
|    | F 2（2 4）二種金属製可とう電線管（ビニル被覆有）を示す。屋外使用部は防水型とする。                     |
|    | ② E L H 埋込コンセント 2 P 1 5 A x 2 E 付（赤色・通電表示・新金プレート・保護カバー（透明）付）を示す。 |

| 注記  |                |
|---|----------------|
| 1）特記なき配線は下記による。   |                |
| — 2F3 —   | EM・EEF 2・0・3 C |
| — — — — —   | 天井ころがし配線を示す。   |
| -----   | 露出配管を示す。       |
| 2）防火上主要な壁・床を配管・配線が貫通する部分は、国土交通大臣認定及び消防共住区画評定を受けた、防火区画貫通処理材を設置する事。 |                |
| 3）防火区画貫通部耐火処理については延焼防止材料等など担当者との協議の上施工する事とする。                     |                |
| 4）本工事にて使用する電線・ケーブルは全て環境配慮型ケーブル（EM）とする。                            |                |
| 5）屋外に使用する金物は溶融亜鉛メッキ（膜厚 4 0 μm以上相当）とする。                            |                |
| 6）室内機と既設照明器具の離隔距離が400mm以内になる場合は、既設照明器具の移設を行う。                     |                |
| 7）室内機と既設感知器の離隔距離が1,500mm以内になる場合は、既設感知器の移設を行う。                     |                |
| 8）G H P 室内機電源線は、室外機を経由し配線を行う。（室外機電源用配管共有）                         |                |
| 9）G H P 室外機から室内機への電源線及び非常コンセント用電源線は、冷媒管共巻きを基本とする。                 |                |

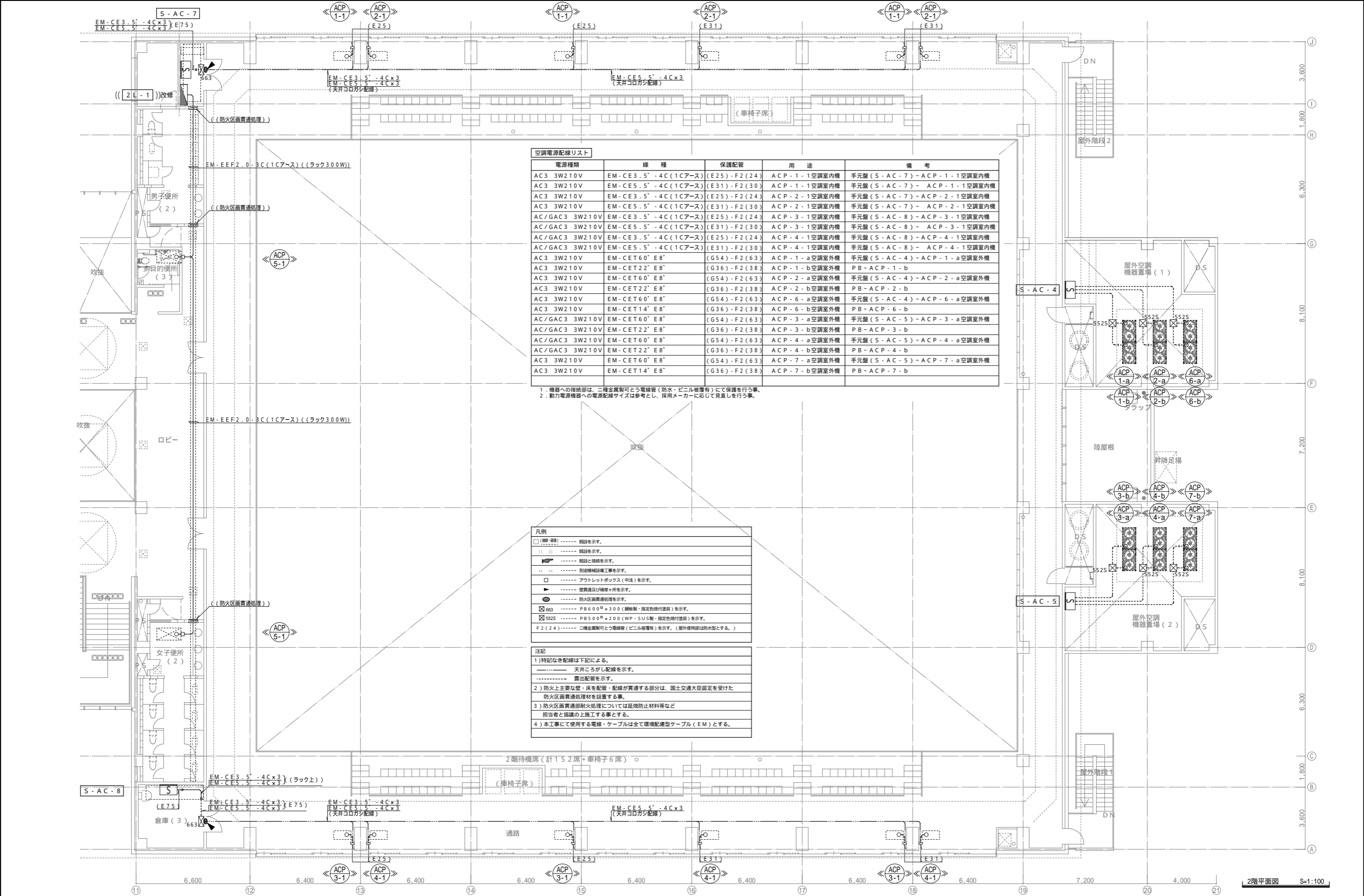
| 空調電源配線リスト      |                     |              |            |                         |
|----------------|---------------------|--------------|------------|-------------------------|
| 電源種類           | 線 種                 | 保護配管         | 用 途        | 備 考                     |
| AC/GAC3 3W210V | EM・CET22' E8'       | (G36)・F2(38) | ACP・8空調室外機 | 手元盤(S・A-C・9)～ACP・8空調室外機 |
| AC/GAC3 3W210V | EM・CET22' E8'       | (G36)・F2(38) | ACP・9空調室外機 | 手元盤(S・A-C・9)～ACP・9空調室外機 |
| AC3 3W210V     | EM・CE5.5'・4C(1Cアース) | (E31)・F2(30) | GHP・5空調室外機 | 手元盤(S・A-C・9)～GHP・5空調室外機 |

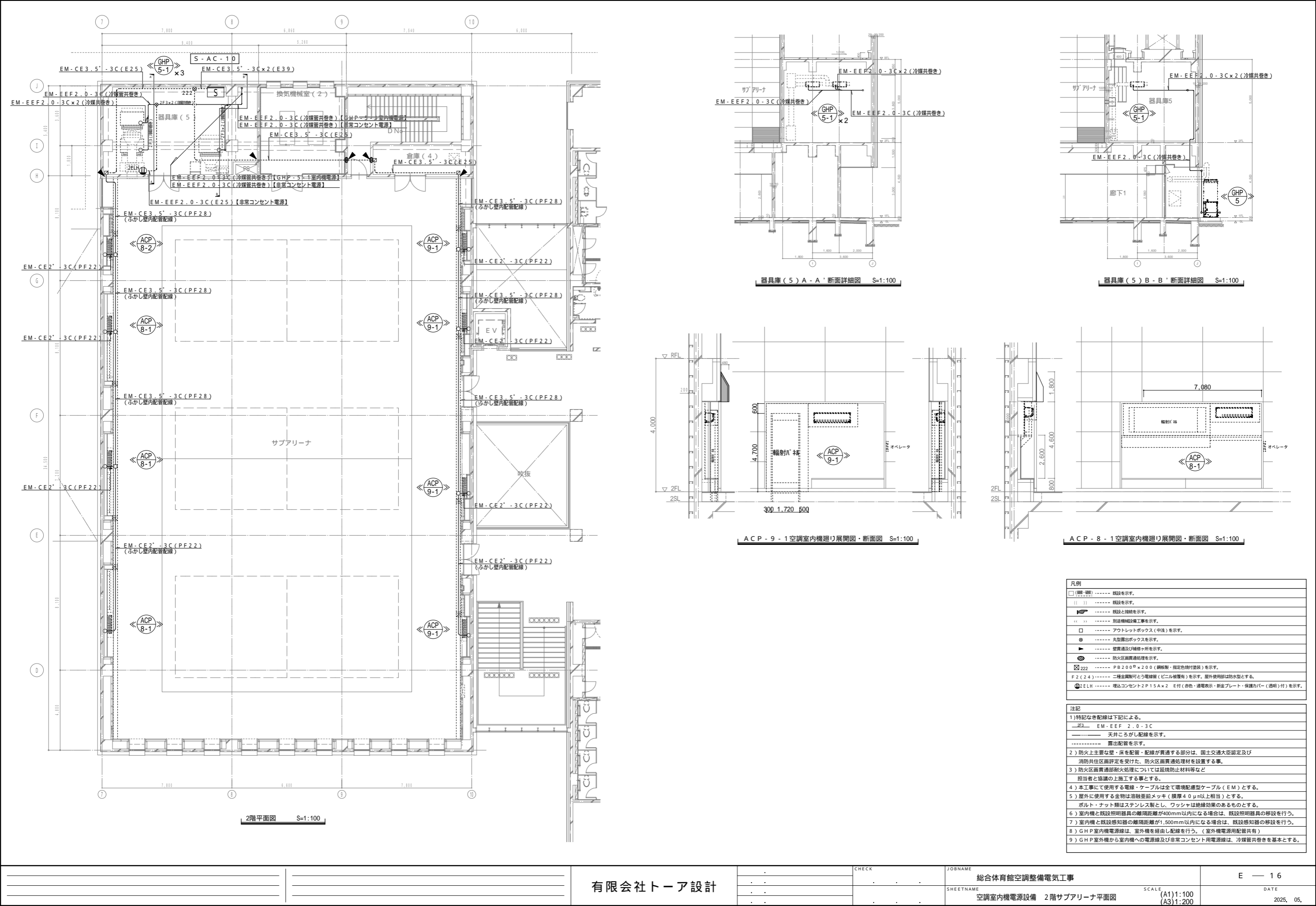
1. 機器への接続部は、二種金属製可とう電線管（防水・ビニル被覆有）にて保護を行う事。  
2. 動力電源機器への電源配線サイズは参考とし、採用メーカーに応じて見直しを行う事。

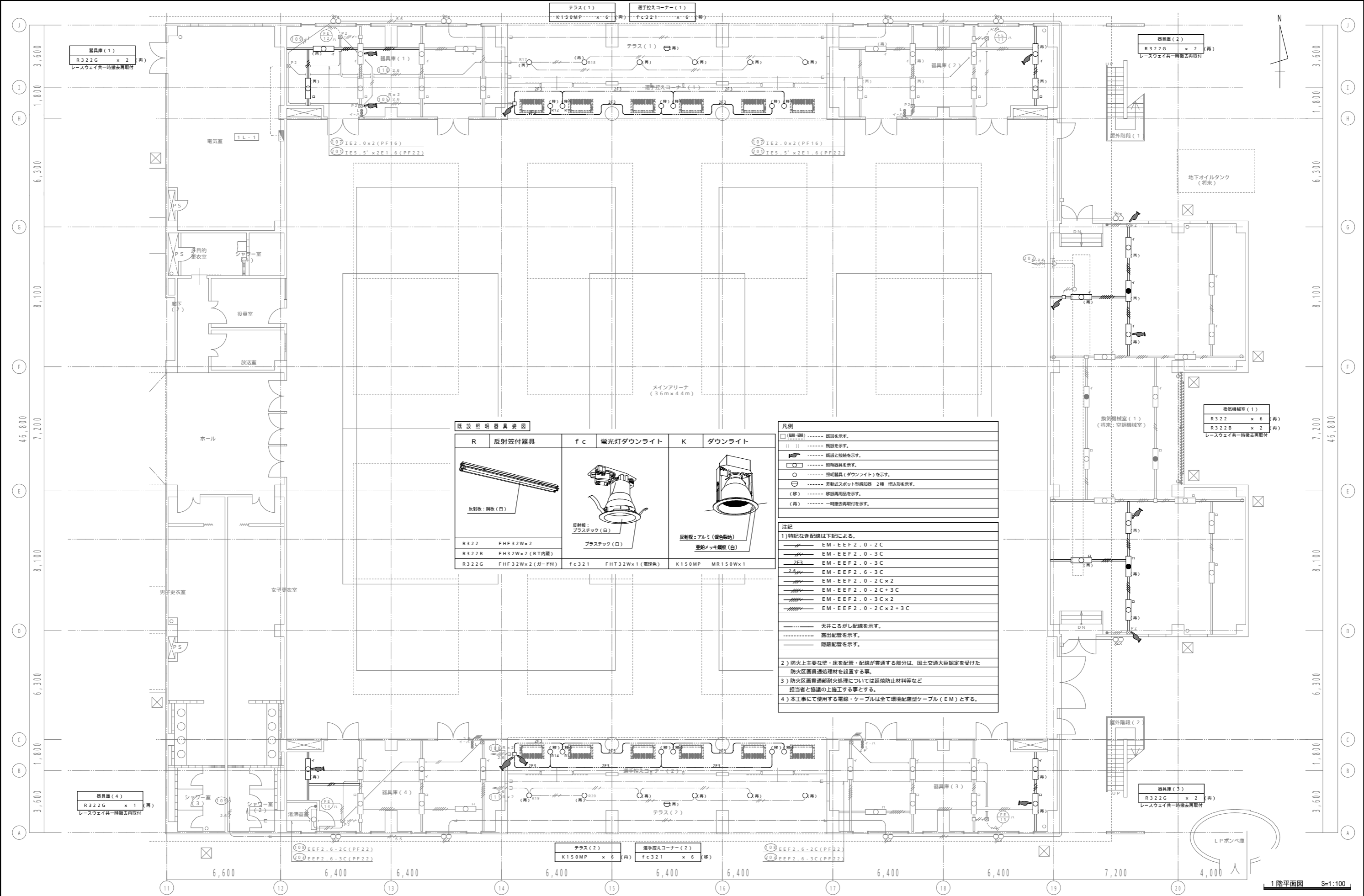
1階平面図 S=1:100

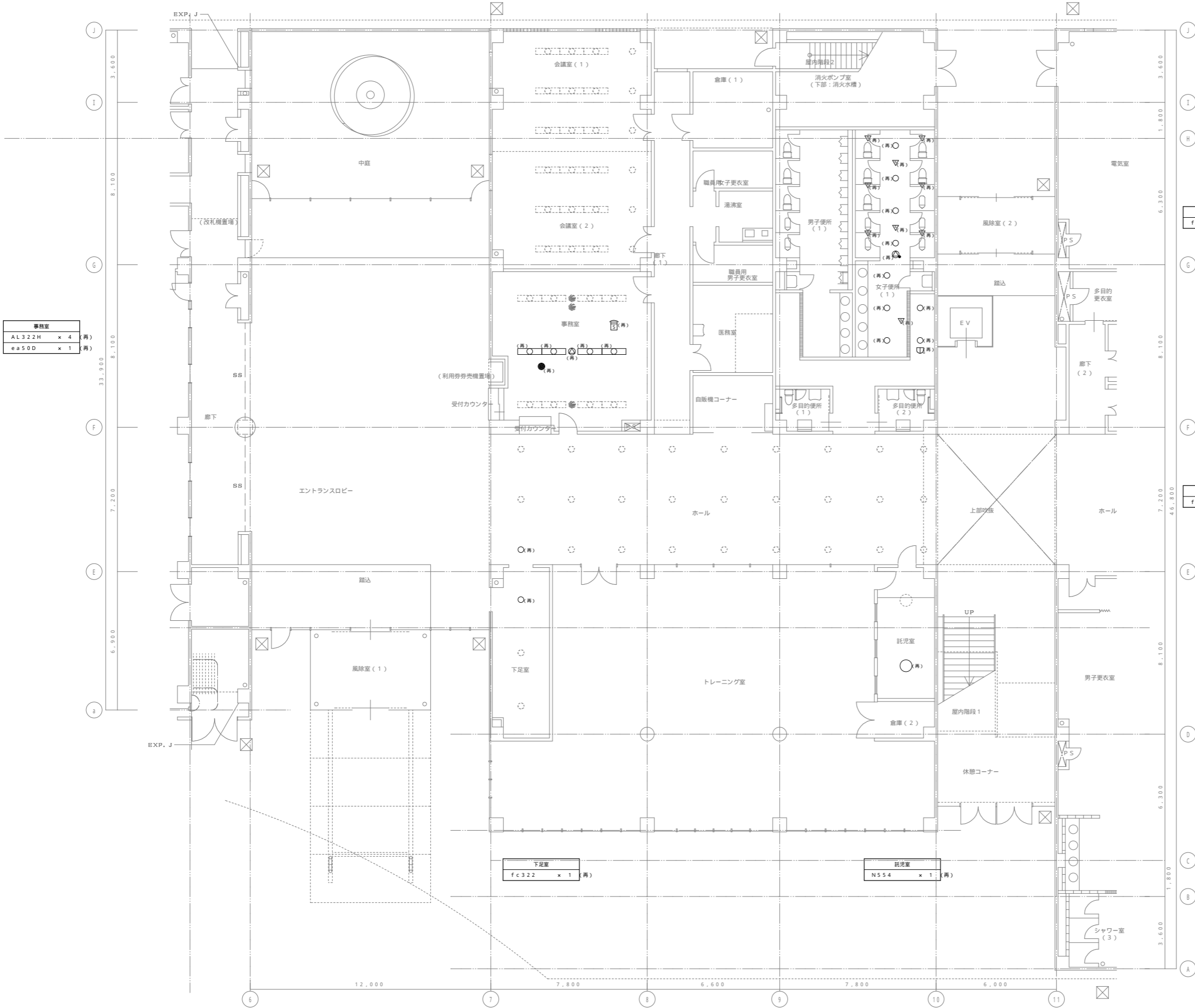
有限会社トーア設計

|       |               |                        |
|-------|---------------|------------------------|
| CHECK | JOBNAME       | E — 1 4                |
|       | 総合体育館空調整備電気工事 |                        |
|       | SHEETNAME     | DATE                   |
|       | 動力設備 1階西側平面図  | 2025. 05,              |
|       | SCALE         | (A1)1:100<br>(A3)1:200 |





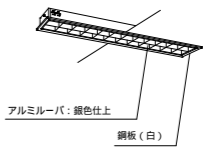
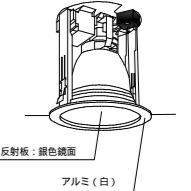
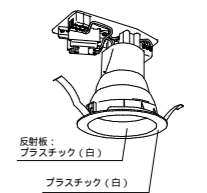
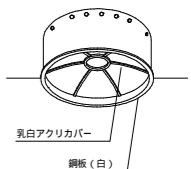
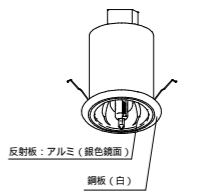




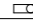
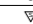

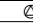
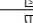
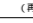






| 事務室    |     |     |
|--------|-----|-----|
| AL322H | x 4 | (再) |
| ea50D  | x 1 | (再) |

| 女子便所 (1) |     |     |
|----------|-----|-----|
| fa27     | x 9 | (再) |

| ホール   |     |     |
|-------|-----|-----|
| fc322 | x 2 | (再) |

| 既設照明器具姿図  |           |   |           |
|---|-----------|---|-----------|
| A L   | 埋込下面ルーバ   | f a   | 蛍光灯ダウンライト |
|  |           |  |           |
| アルミルーバ: 銀色仕上<br>鋼板 (白)  |           | 反射板: 銀色鏡面<br>アルミ (白)  |           |
| AL322H FHF32Wx2 (4500lm)  |           | fa27 FDL27Wx1 (電球色)   |           |
| f c   | 蛍光灯ダウンライト | N   | 埋込下面アクリ   |
|  |           |  |           |
| 反射板: プラスチック (白)<br>プラスチック (白)   |           | 乳白アクリカバー<br>鋼板 (白)  |           |
| fc322 FHT32Wx2 (電球色)  |           | N554 FPL55Wx4   |           |
| e a   | 非常灯       |   |           |
|  |           |   |           |
| 反射板: アルミ (銀色鏡面)<br>鋼板 (白)   |           | 電源別置型   |           |
| ea50D ハロゲン50Wx1   |           |   |           |

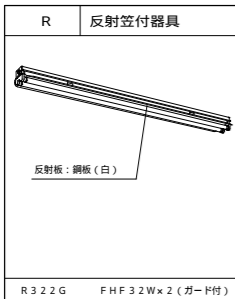
| 凡例  |                            |
|---|----------------------------|
|  | 既設を示す。                     |
|  | 既設を示す。                     |
|  | 既設と接続を示す。                  |
|  | 照明器具を示す。                   |
|  | 照明器具 (ダウンライト) を示す。         |
|  | 照明用熱線センサー (天井取付) を示す。      |
|  | 非常用照明器具を示す。                |
|  | 天井埋込スピーカーを示す。              |
|  | 天井埋込スピーカー (ATT付) を示す。      |
|  | 光電式スポット型煙感知器 2種 埋込形を示す。    |
|  | 定温式スポット型感知器 特種 防水型 60 を示す。 |
|  | 一時撤去再取付を示す。                |

1 階平面図 S=1:100

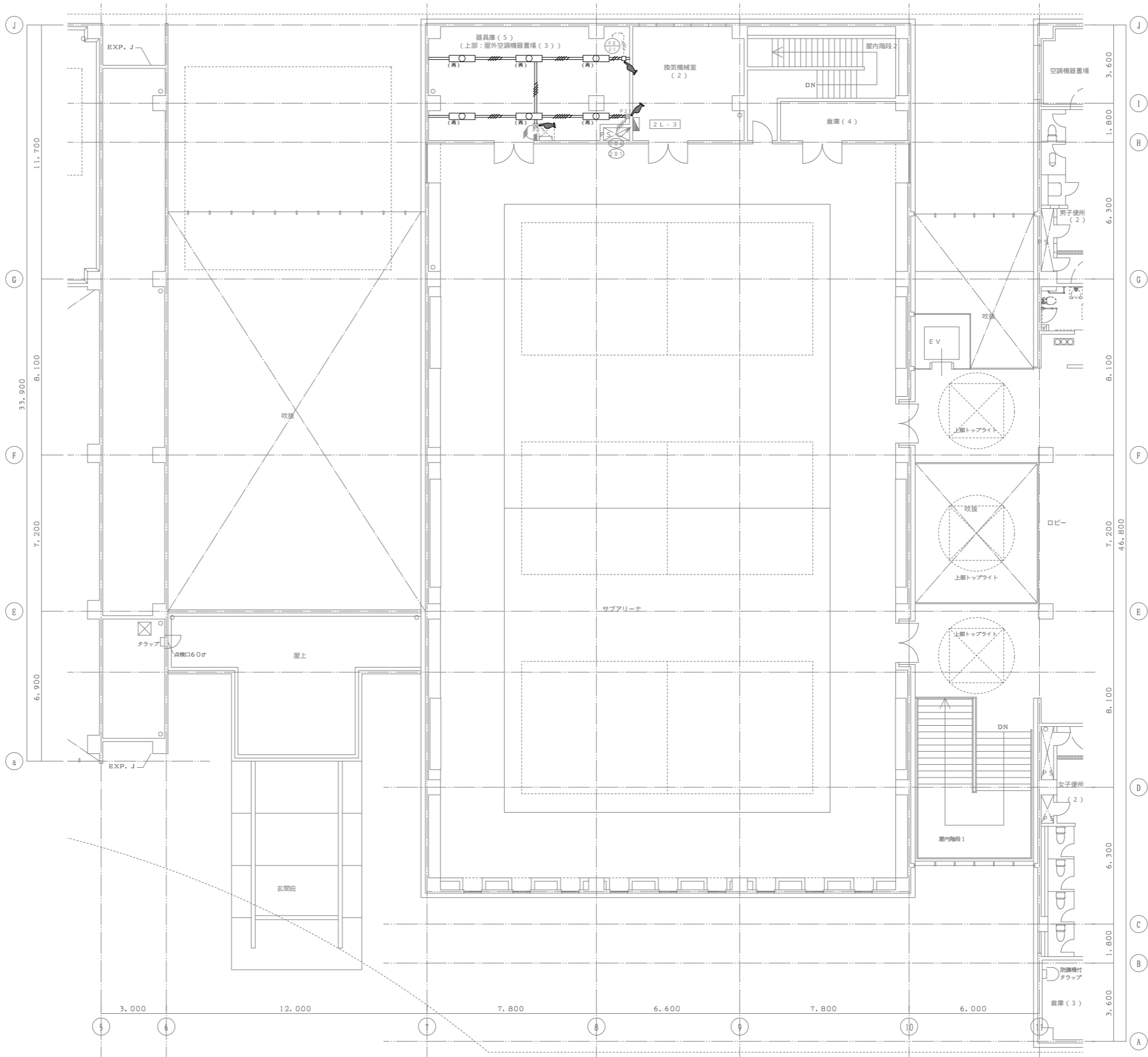


器具庫 ( 5 )  
R 3 2 2 G x 6 ( 再 )  
レスウェイ共一時撤去再取付

既設照明器具配置図



|                  |                       |
|------------------|-----------------------|
| 凡例               |                       |
|                  | 既設を示す。                |
|                  | 既設を示す。                |
|                  | 既設と接続を示す。             |
|                  | 照明器具を示す。              |
|                  | 一時撤去再取付を示す。           |
| 注記               |                       |
| 1) 特記なき配線は下記による。 |                       |
|                  | EM-EFF2-0-3C          |
|                  | EM-EFF2-0-2C+3C       |
|                  | EM-EFF2-0-2C x 2 + 3C |
|                  | 天井ころがし配線を示す。          |
|                  | 露出配管を示す。              |
|                  | 隠蔽配管を示す。              |



2階平面図 S=1:100

有限会社トーア設計

CHECK

JOBNAME

総合体育館空調整備電気工事

SHEETNAME

電灯設備 2階サブアリーナ平面図

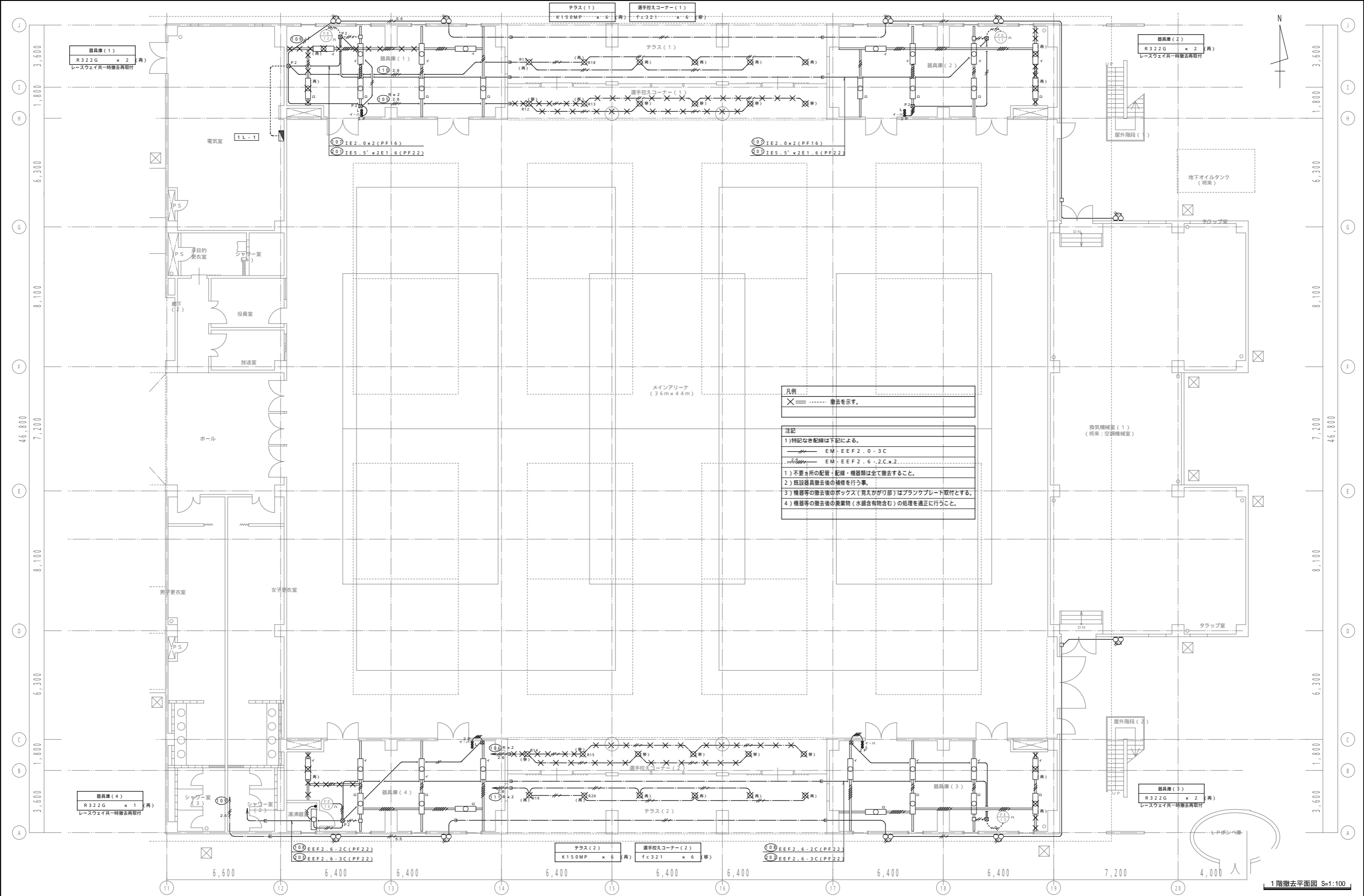
SCALE

(A1)1:100  
(A3)1:200

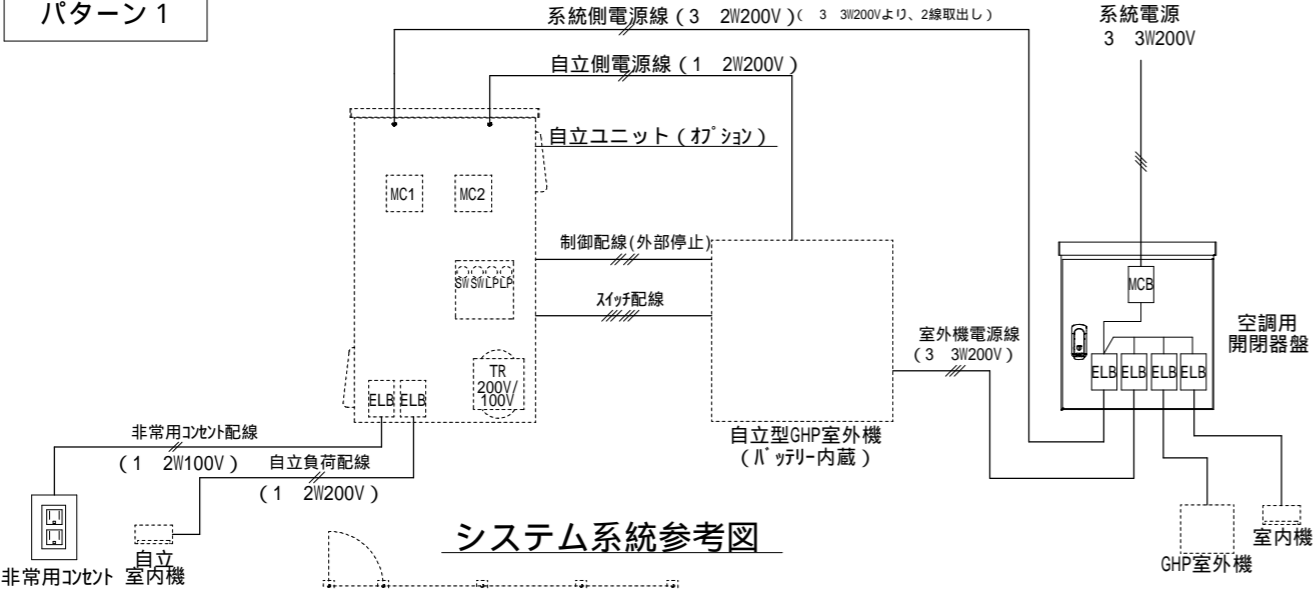
E 20

DATE

2025. 05.



パターン 1

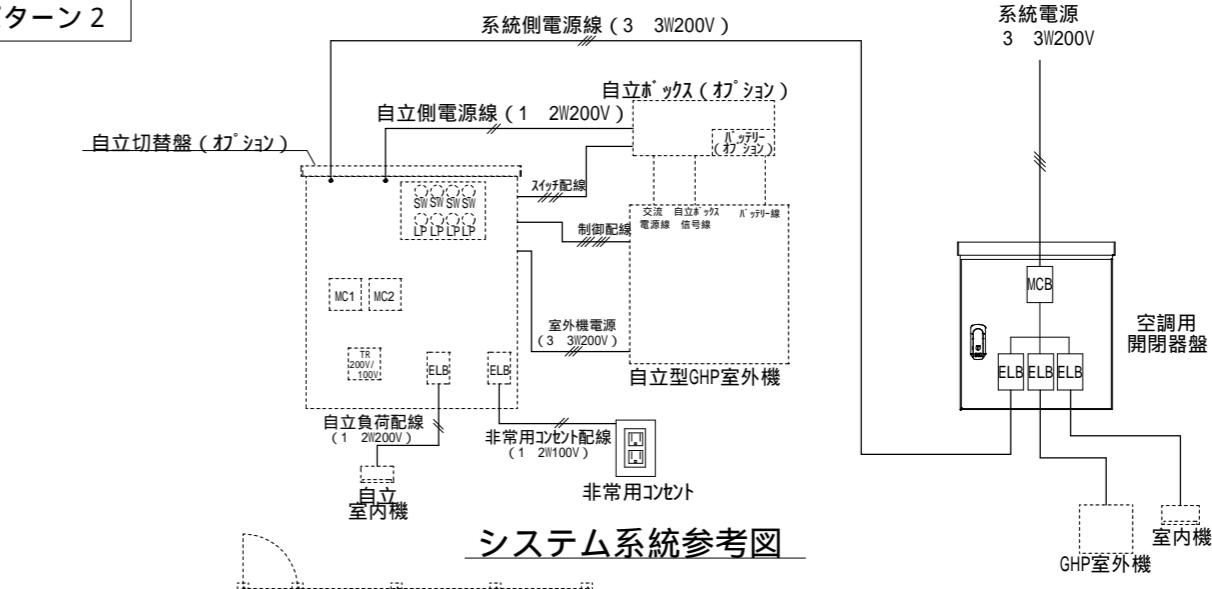


システム系統参考図

機器配置参考図

システム系統に必要な機器 (自立ユニット、自立運転切替スイッチ、ダクトファン、自立ユニット内ELB) が一体となった、メーカーオプション改修品を採用すること。

パターン 2

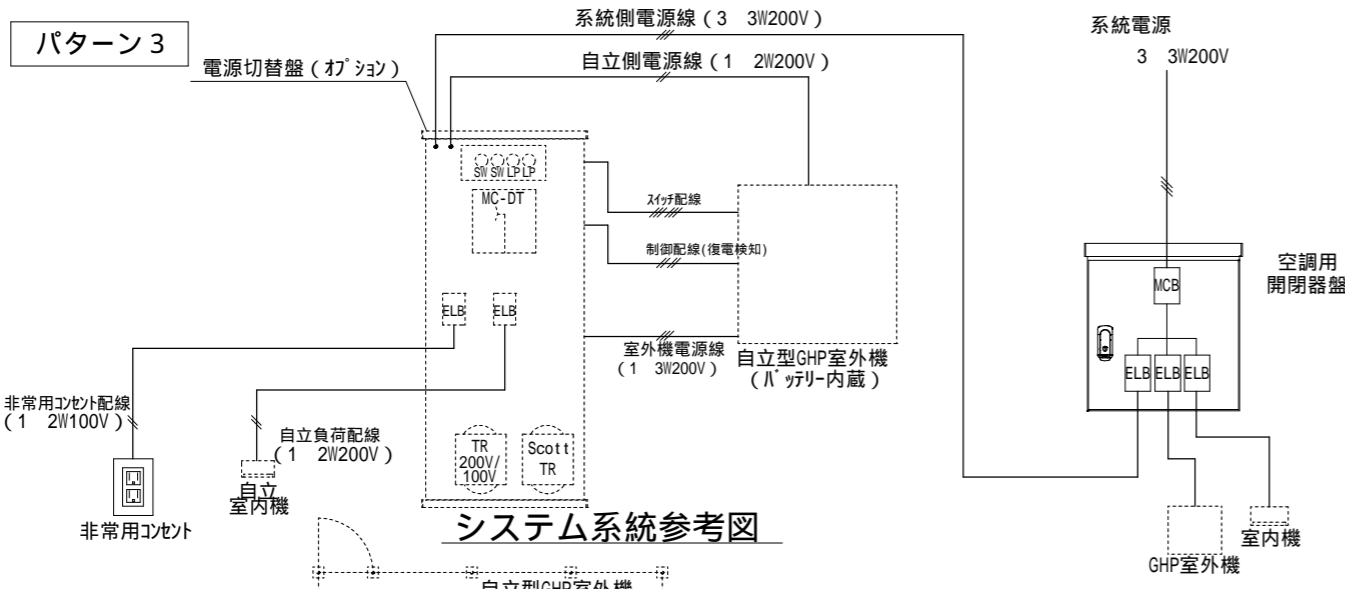


システム系統参考図

機器配置参考図

| 配線凡例                       |    |
|----------------------------|----|
| 記号                         | 仕様 |
| EM-CE 5.5 -4C (G28)        |    |
| EM-CE 8 -2C (G22 + F,24)   |    |
| EM-CEE1.25 -6C (G22)       |    |
| EM-CEE1.25 -4C (G16)       |    |
| EM-EEF 2.0-3C (G22)        |    |
| EM-EEF 2.0-3C (G22)        |    |
| EM-CE 5.5 -4C (G28 + F,30) |    |
| ( , ) は室外機までの配管配線          |    |

パターン 3



システム系統参考図

機器配置参考図

システム系統に必要な機器 (電源切替盤、運転切替スイッチ、各ファン、電源切替盤内ELB) が一体となった、メーカーオプション改修品を採用すること。

備考  
実線部は電気設備工事の範囲とする。  
破線部は機械設備工事の範囲とする。