

				設計年月日	令和7年3月25日			
業務区分	造園	業務番号	住管業第4号		積算者		設計者	
履行場所	大津町地内							
幹線(枝線)名								
処理区分								
<div>令和7年度 業務設計書</div> <div>業務名 町営住宅敷地植栽管理業務委託</div> <div>閲覧用</div>								
履行期間			着手期限	令和 年 月 日				
			完了期限	令和8年3月13日				
業務委託金額			受託者					
備考								

本 工 事 費 内 訳 表								
費 目	工 種	種 別	細 目	単位	数 量	単 価	金 額	摘 要
本業務委託費								
	直接委託費							
		(1)室団地 除草作業	平面①② 法面⑩	式	1.00			
		(2)室団地 除草剤散布	平面①～⑧	式	1.00			
		(3)西嶽団地 除草作業	法面①③④ 平面②	式	1.00			
		(4)立石団地 除草作業	法面①②	式	1.00			
		(5)あけぼの団地 除草作業	法面①④⑦ 平面②～⑥⑧、低木剪定	式	1.00			
		(6)町営住宅跡地 除草作業	平面①	式	1.00			
		(7)町営住宅跡地 除草剤散布	平面①	式	1.00			
		(8)上鶴団地 除草作業等	平面①②	式	1.00			
		計						

本 工 事 費 内 訳 表								
費 目	工 種	種 別	細 目	単位	数 量	単 価	金 額	摘 要
	直接委託費計							
		共通仮設費		式	1.00			
	純委託費							
		現場管理費		式	1.00			
	委託原価							
		一般管理費		式	1.00			
業務委託費計								
消費税				%	10			
業務委託設計額								

本 工 事 費 内 訳 表								
費 目	工 種	種 別	細 目	単位	数 量	単 価	金 額	摘 要
(1)室団地 除草作業								
	平面 7月末施行							
	刈り払い作業	年1回	平面①② 計2,345㎡	㎡	2,345			年1回2345㎡
	刈り払い作業	7月末、10月末施行 年2回	法面⑨ 計390㎡	㎡	780			年2回390㎡*2
	刈り払い作業	7月末施行 年1回	法面⑩ 計440㎡	㎡	440			年1回440㎡
	草運搬処分費			式	1			390㎡*2+440㎡
	計							
(2)室団地 除草剤散布								
	年2回 7月末、3月末施行							
	除草剤散布		平面①～⑧ 計 6820㎡	㎡	13640			年2回6820㎡*2
	計							

本 工 事 費 内 訳 表								
費 目	工 種	種 別	細 目	単位	数 量	単 価	金 額	摘 要
(3)西嶽団地 除草作業								
	平面 年2回 5月末、10月末施行							
	刈り払い作業	年2回	平面② 計315㎡	㎡	630			年2回315㎡*2
	法面 年2回 5月末、10月末施行							
	刈り払い作業	年2回	法面①④ 計1,300㎡	㎡	2,600			年2回1,300㎡*2
	法面 年1回 5月末施行							
	低木剪定	年1回	法面③ 計50㎡	㎡	50			年1回50㎡
	草運搬処分費			式	1			年2回1615㎡*2+50㎡
	計							
(4)立石団地 除草作業	法面 年2回 7月末、10月末施行							
	刈り払い作業	年2回	法面①② 735㎡	㎡	1470			年2回735㎡*2
	草運搬処分費			式	1			年2回735㎡*2
	計							

本 工 事 費 内 訳 表								
費 目	工 種	種 別	細 目	単 位	数 量	単 価	金 額	摘 要
(5)あけぼの団地 除草作業								
	平面 年2回 7月、10月施行							
	刈り払い作業	年2回	平面②③④⑤ 計 780㎡	㎡	1560			年2回 780㎡*2
	刈り払い作業	年1回の7月	平面⑥⑧ 計1,210㎡	㎡	1,210			年1回 1,210㎡
	法面 年2回 7月、10月施行							
	刈り払い作業	年2回	法面① 計 300㎡	㎡	600			年2回 300㎡*2
		年1回の7月	法面④、⑦ 計1380㎡	㎡	1380			年1回 1380㎡
	低木剪定	年1回の7月	計50㎡	㎡	50			年1回50㎡
	草運搬処分費			式	1			計4,800㎡
	計							

本 工 事 費 内 訳 表								
費 目	工 種	種 別	細 目	単位	数 量	単 価	金 額	摘 要
(6)町営住宅跡地 (東道免)								
除草作業	平面 年2回 5月末、10月末施行							
	刈り払い作業	年2回	平面① 計320㎡	㎡	640			年2回320㎡*2
	草運搬処分費			式	1			年2回320㎡*2
	計							
(7)町営住宅跡地 (東道免)								
除草剤散布	年4回 5月末、7月末、10月末、3月末施行							
	除草剤散布		平面① 計 320㎡	㎡	1,280			年4回320㎡*4
	計							

本 工 事 費 内 訳 表								
費 目	工 種	種 別	細 目	単位	数 量	単 価	金 額	摘 要
(8)上鶴団地								
	平面 年2回 7月、10月施行							
	刈り払い作業	年2回	平面①、② 計 115㎡	㎡	230			年2回 115㎡*2
	草運搬処分費			式	1			年2回115㎡*2
	除草剤散布	年4回	平面①、② 計115㎡	㎡	460			年4回 115㎡*4
	計							

施 行 仕 様 書

(1)法面除草作業:刈払い機による刈払い、搬出処分を行う。

西嶽団地①、④ (年2回)

4m道路に面して傾坂である。

④の西端については、下段の畑から作業可能。畑の使用については土地所有者に承諾済み。

立石団地①② (年2回)

川沿いの法面 枝木が川に極力落ちないように配慮すること

あけぼの団地①(年2回)、④⑦(年1回)

①第二駐車場(隣宅地に刈払いの草が侵入しないよう注意)④調整池⑦あけぼの団地南側土手

室団地⑩(年1回)

室公民館分館西側擁壁の上部分

(2)平面除草作業:刈払い機による刈払い、搬出処分を行う。

室団地①②(年1回)

②については西側宅地に蔓状植物が侵入しがちなので、忘れず除草すること

西嶽団地②(年2回)

里道

あけぼの団地②③④⑤(年2回) ⑥⑧(年1回)

あけぼの団地敷地内の各所

町営住宅跡地(東道免)①(年2回)

住宅地の中の空き地

(3)除草剤散布

室団地①②③④⑤⑥⑦⑧(年2回)

町営住宅跡地(東道免)①、上鶴団地①② (年4回)

除草剤を散布する。

(4)低木剪定(年1回)

西嶽団地③西側の舗装された里道にかかる枝等の剪定。

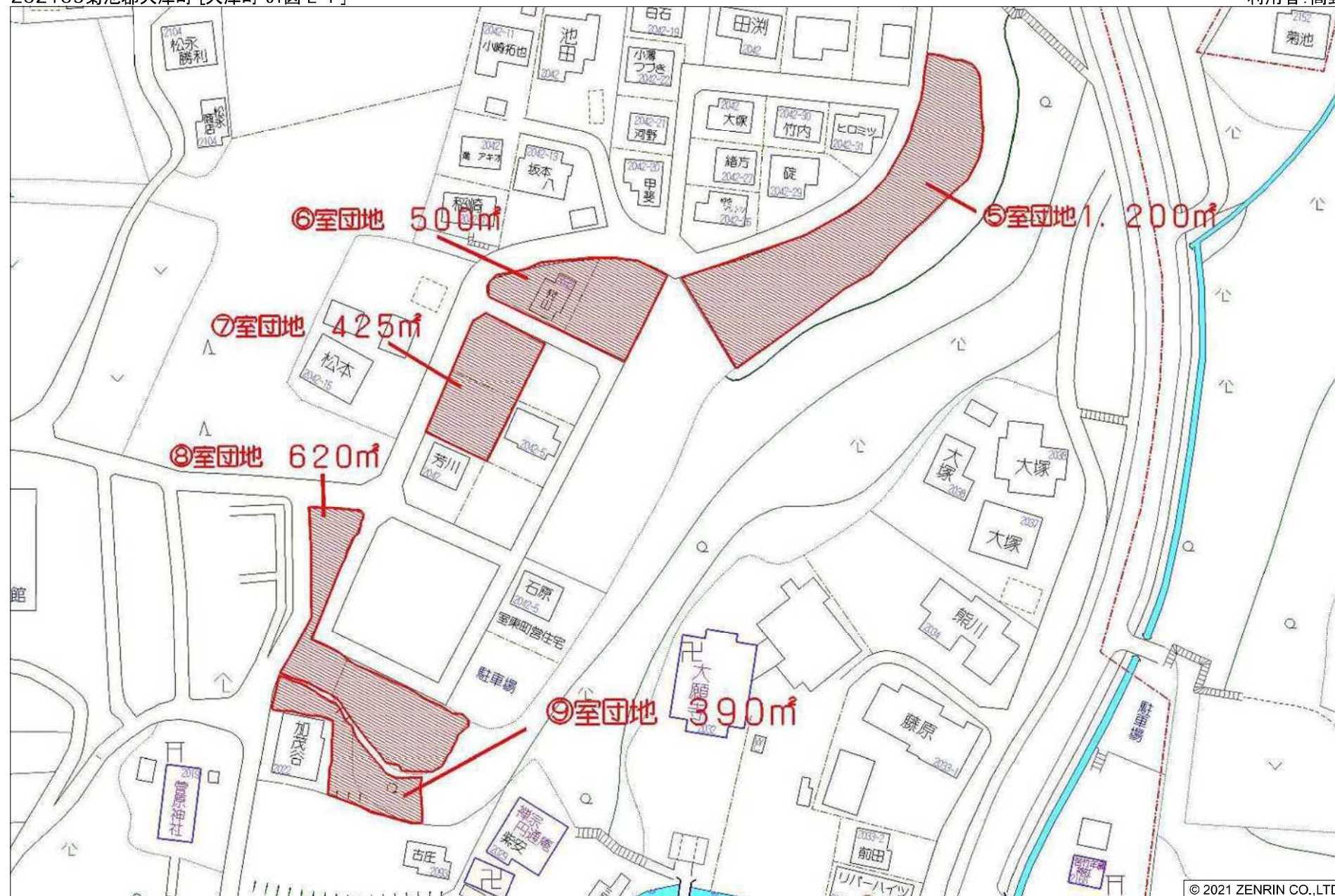
あけぼの団地 9棟・12棟歩道沿いのつつじ 枯れない程度に枝を刈り上げる

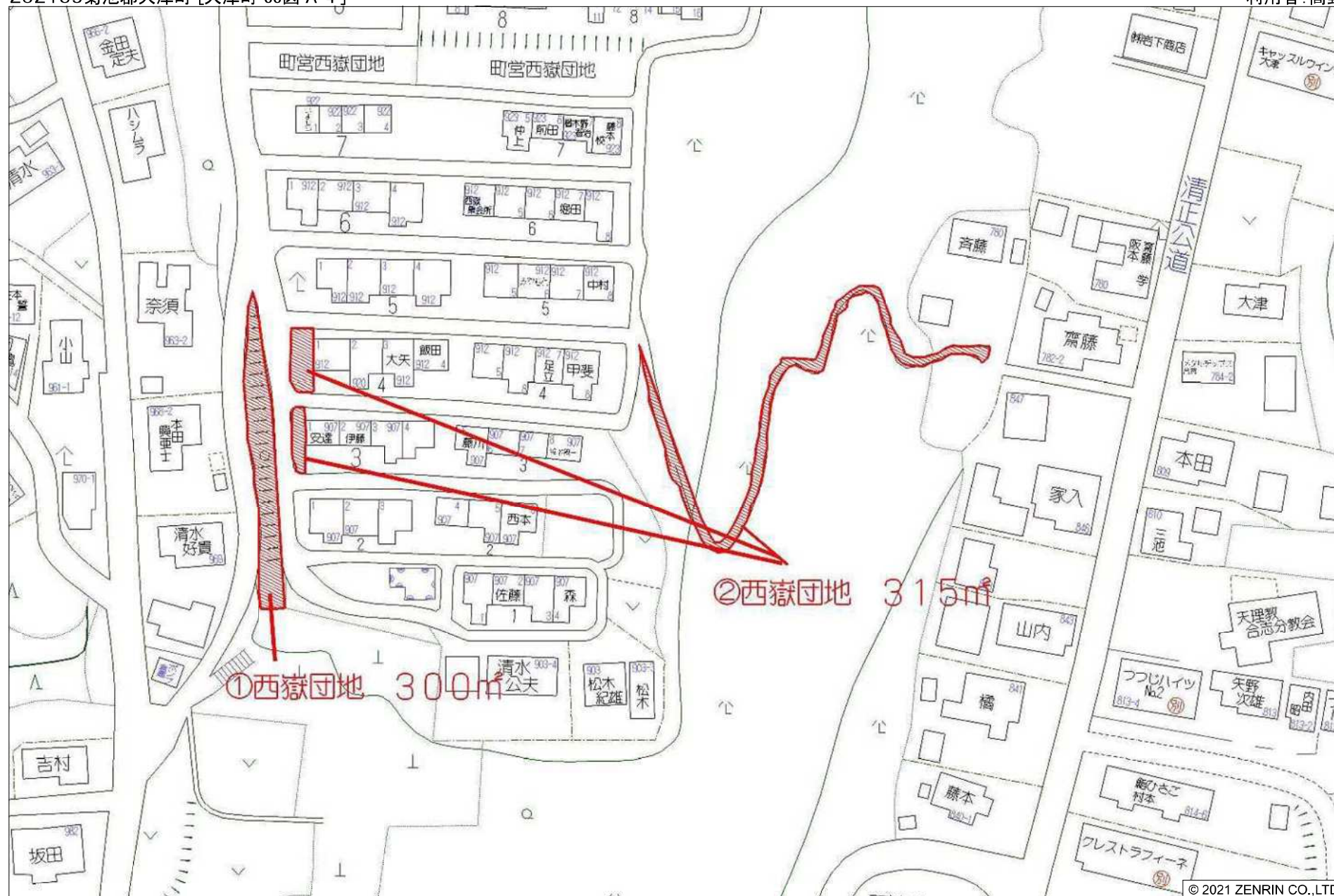
植栽管理数量表

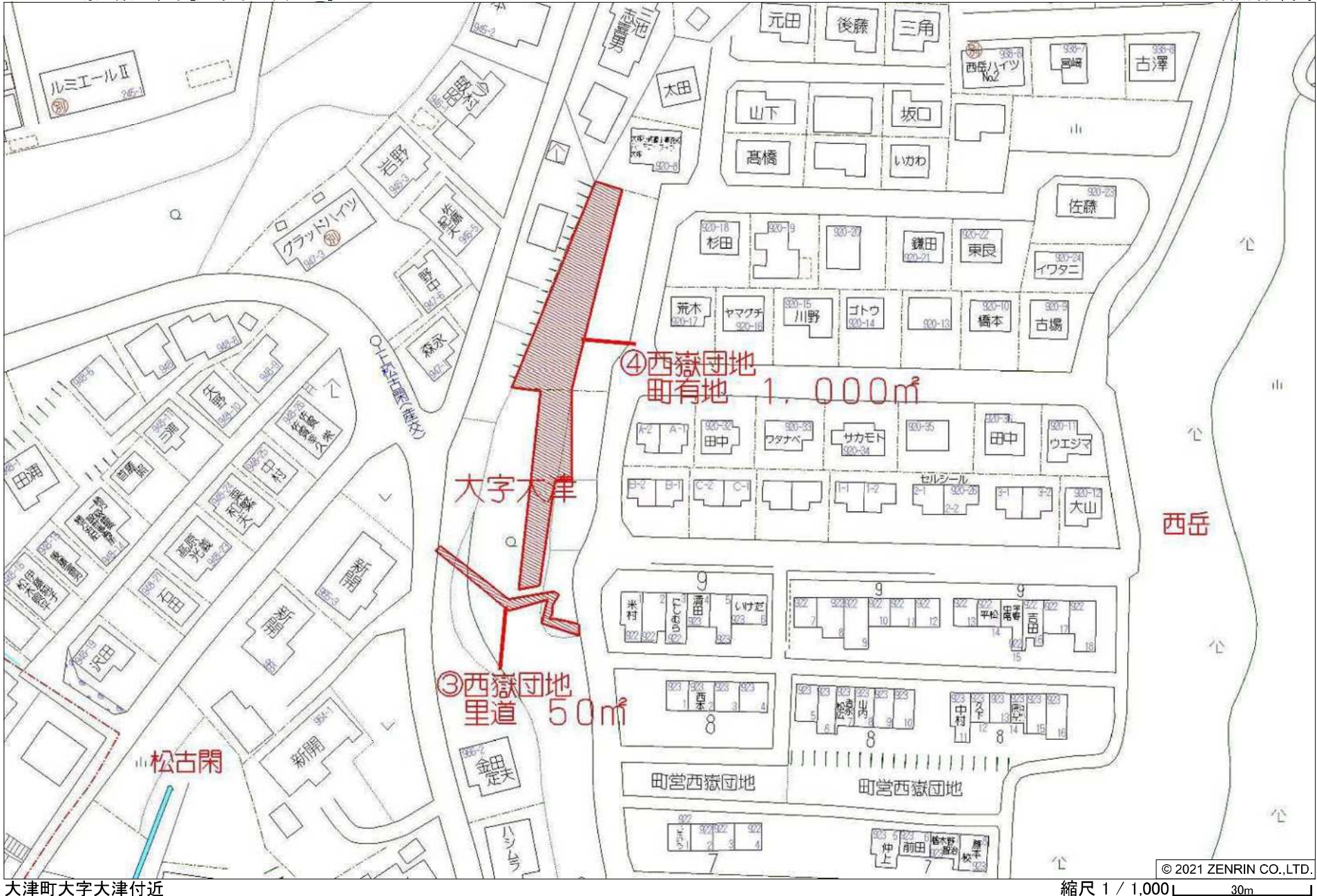
単位(m²)

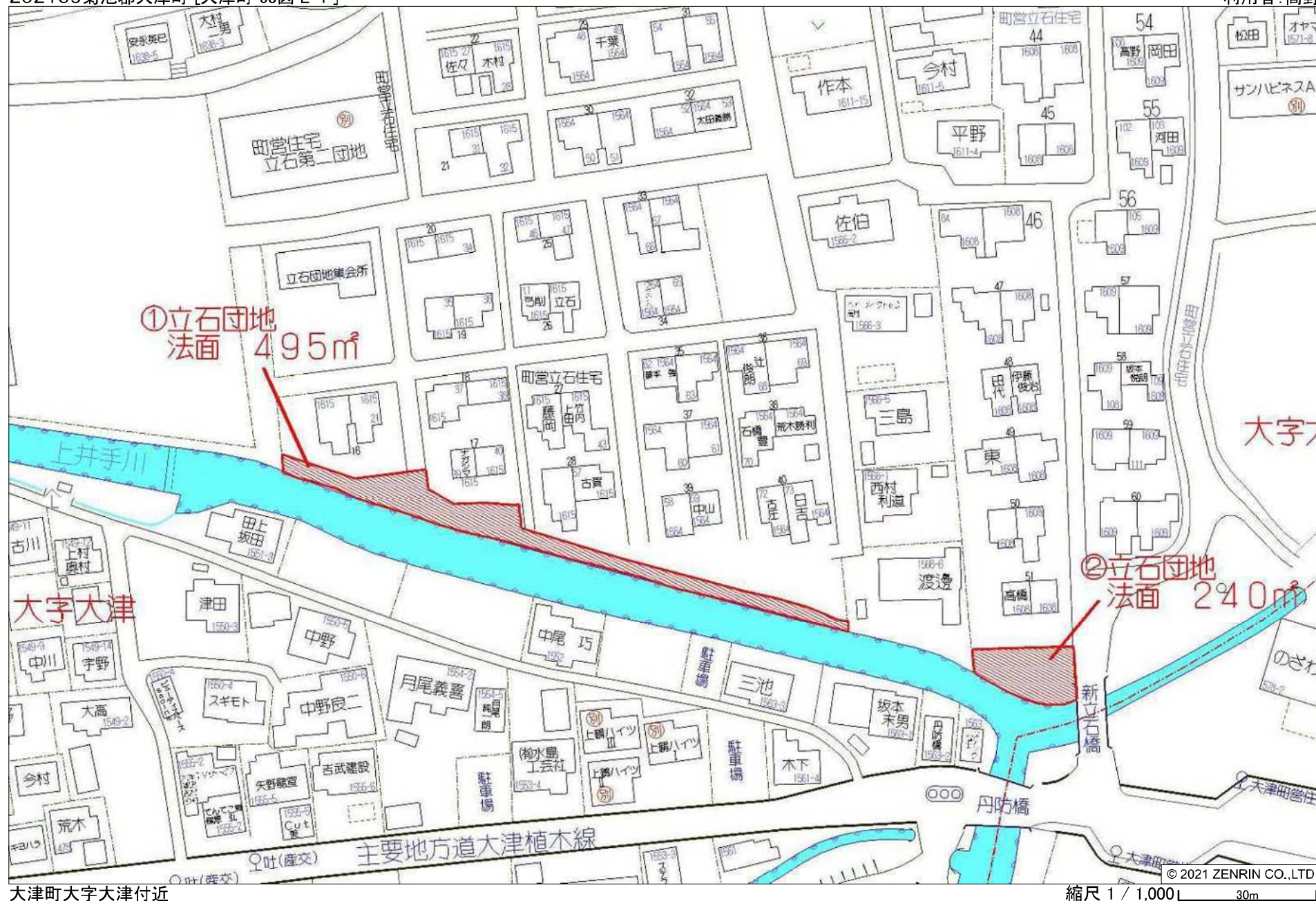
団地名	作業区分	平面 除草作業2回 7月末、10月末	法面 除草作業2回 7月末、10月末	除草剤散布4回 5月、7月、9月、3月	低木剪定1回 7月末
室団地 (※除草剤散布:年2回)	①平面 (除草作業年1回 8月末)	965		965	
	②平面 (除草作業年1回 8月末)	1,380		1380	
	③平面			1580	
	④平面			150	
	⑤平面			1200	
	⑥平面			500	
	⑦平面			425	
	⑧平面			620	
	⑨法面		390		
	⑩法面 (除草作業年1回 8月末)		440		
	計	2,345	830	6,820	0
西嶽団地	①法面(初回は5月末)		300		
	②平面(初回は5月末)	315			
	③法面(施工は5月末)				50
	④法面(初回は5月末)		1,000		
	計	315	1,300	0	50
立石団地	①法面		495		
	②法面		240		
	計	0	735	0	0
あけぼの 団地	①法面		300		
	②平面	80			
	③平面	150			
	④平面、法面(年1回の7月)	520	740		
	⑤平面	30			
	⑥平面(年1回の7月)	205			
	⑦法面(※除草作業年1回の7月)		640		
	⑧平面(年1回の7月)	1,005			
	低木剪定				230
	計	1,990	1,680	0	230
上鶴団地	①平面	85		85	
	②平面	30		30	
	計	115	0	115	0
町営住宅跡地 (東道免)	①平面	320		320	
	※初回の除草、除草剤散布は5月末				
	計	320	0	320	0
合計		5,085	4,545	7,255	280





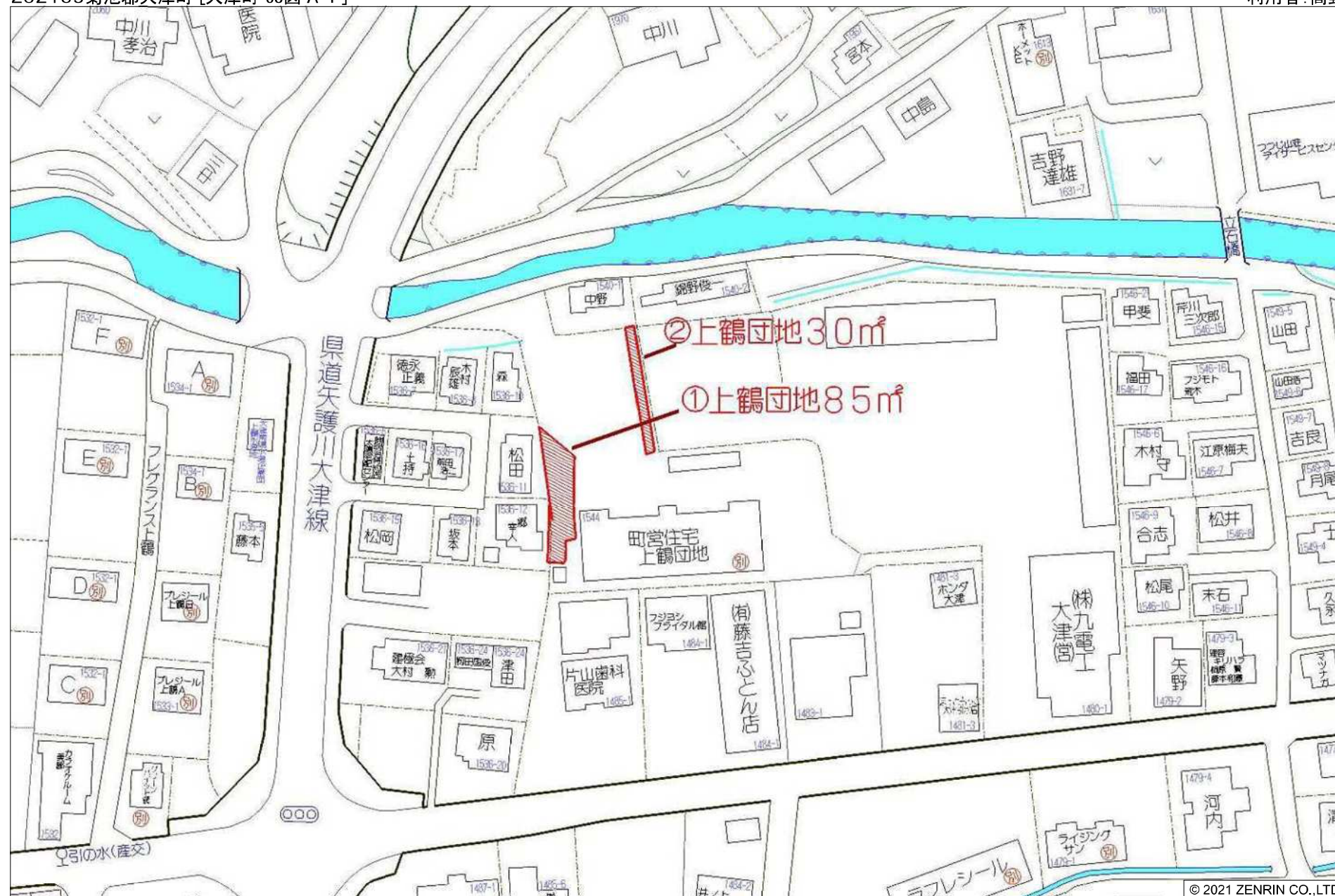












町営住宅植栽管理業務委託仕様書

1. 一般事項

- 1) この仕様書は、業務の概要を示すものであり、現地に応じ軽微なものについて、本仕様書に記載されていない事項であっても、管理上当然必要なものについては、監督員の指示に従い、受託者において異議なく実施するものとする。
- 2) 作業は、作業工程表に従い実施するものとするが、町営住宅の使用に支障をきたさないよう現場責任者が、都市計画課と事前に打合わせを行い、監督員の指示に従って、受託者において異議なく実施するものとする。
- 3) 受託者の怠慢過失により生じた損害は、すべて受託者の負担とする。
- 4) 受託者は、常に管理現場の状況に精通し、かつ、監督員と連絡を密にして、受託業務の進捗を図るとともに、災害防止、その他管理上必要な緊急措置について監督員の指示を受け適切な管理にあたるものとする。
- 5) 管理作業を実施するときは、事前に作業項目、作業期間及び作業箇所を連絡し、実施時は、作業項目ごとの写真を撮り、町営住宅（場所）ごとに日付を表示して整理すること。また、事業完了（出来高）報告書の提出にあたっては写真を工程表、作業日報とあわせて提出するものとする。町営住宅内の除草作業においては作業日を事前に監督員へ連絡し、監督員は数回作業状況を確認するものとする。
- 6) この仕様書に定める事項について疑義を生じた場合は、速やかに監督員と協議を行い指示に従うものとする。
- 7) 本作業の実施にあたっては、作業を習熟した者を従事させ最良の成果をあげ得るよう努めるものとする。

2. 除草作業

- 1) 作業について
 - ア 敷地にある石、空き缶等障害物は、あらかじめ取り除き処分すること。また、樹木、施設等を損傷しないように注意し、伐採のむら・残しがないよう均一に刈り込むこと。
 - イ 樹木の根際、柵類の回りなど機械による伐採が不適当または不能な場所は手作業で伐採行うこと。
 - ウ 剪定した類は、速やかに処理するとともに刈り跡はきれいに清掃すること。
 - エ 作業中は看板の掲示や立入制限範囲の設定等により、作業を広く周知するとともに、作業区域内に住民が立ち入らないよう措置すること。
- 2) 清掃については、敷地内に散乱する落葉、落枝、塵芥、空き缶等を竹ぼうき等によりかきあつめ町営住宅外にて処理すること。

3. 除草材散布

- 1) 散布について
 - ア 気候等から判断して最適な時期を図って行うこと。
 - イ 散布にあたっては近隣住民の迷惑とならないよう、距離や時間帯に配慮すること

4. 安全管理

- 1) 受託者は、第三者に損害を与えないように留意するものとし、万一、損害が生じた場合には、遅滞なく甲に連絡をとり、必要な措置をとるものとする。
- 2) 受託者は、常に作業の安全に注意して現場管理を行い、災害防止に努めること。特に、園内での車両の通行については、徐行を厳守し絶対事故が起きないように努めること。
- 3) 受託者は、公衆の生命、財産に関する危害、迷惑を防止するため必要な措置を講ずること。
- 4) 受託者は、作業用機械器具の保管管理については、注意して絶対事故が起きないように万全の対策を講ずること。

5. 管理責任

- 1) 受託者は、作業中は委託業務の責任管理を明確にするため、下記の例により看板を掲示し町営住宅入居者に周知すること。

<p style="text-align: center;">（業 務 名）</p> <p>受託者 ○○○</p> <p>が、管理しています。快適な居住のため皆様 のご協力をお願いします。</p> <p style="text-align: right;">連絡先 096-293-○○○○</p> <p style="text-align: right;">委託者：大津町役場都市計画課</p> <p style="text-align: right;">連絡先 096-293-8802</p>

* 看板サイズは、A3サイズ以上で作成する。