

令和5年度 交通安全プログラムにおける合同点検位置図



令和5年度 交通安全プログラムにおける合同点検位置図

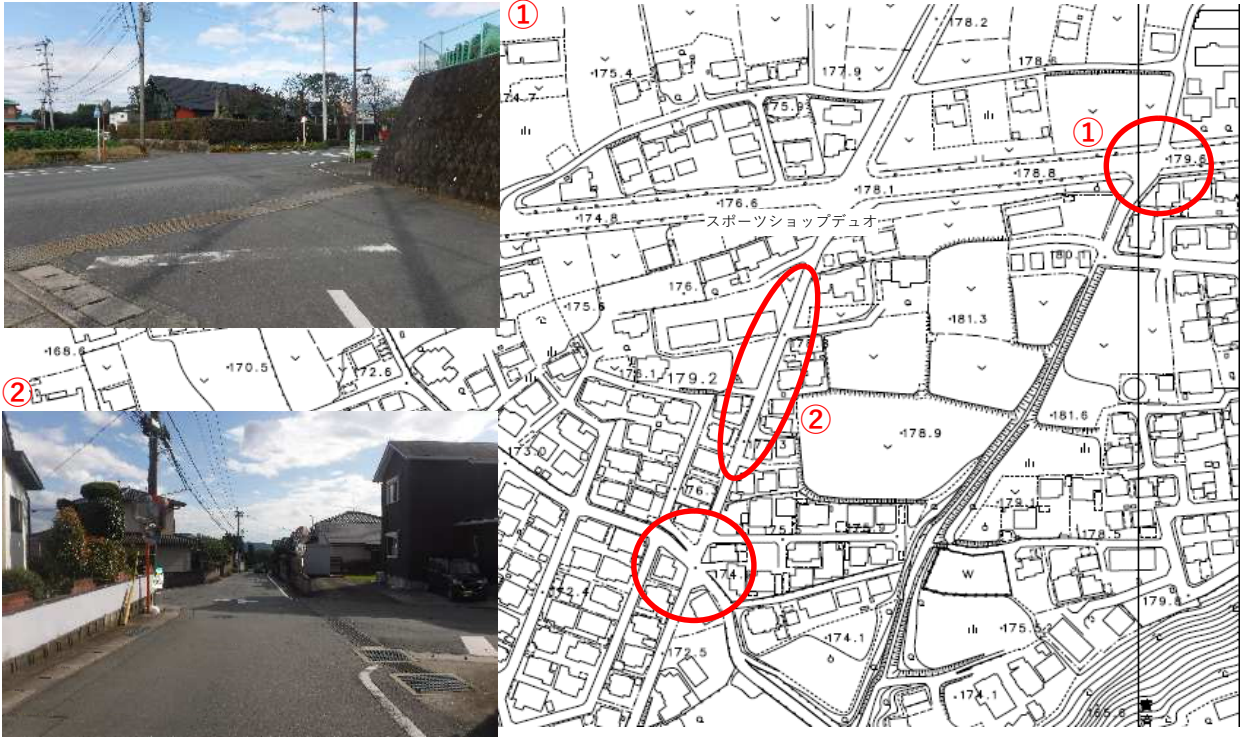


令和5年度 交通安全プログラムにおける合同点検位置図

学 校 区	美咲野小学校	
番号	位置・形状	危険の内容
3	パニラビーンズ横T字路	交通量も多く、停止線を越えてくる車が多い。横断歩道がなく自転車が危ない。

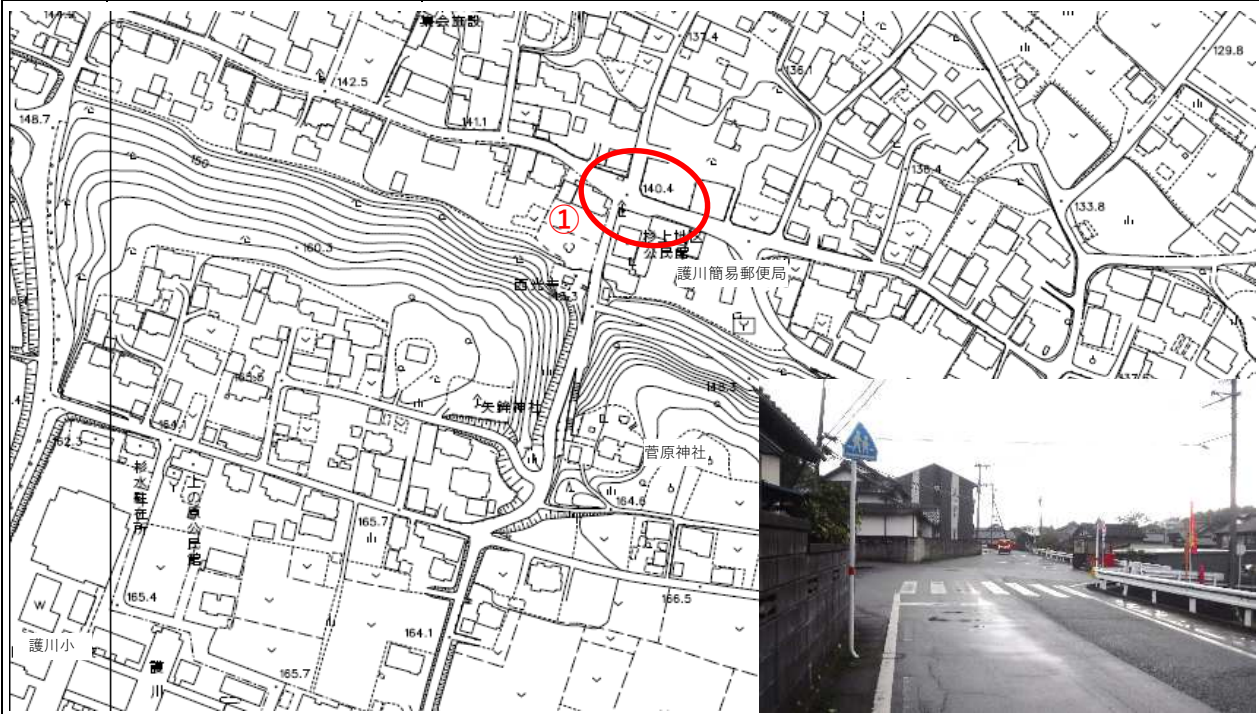
令和5年度 交通安全プログラムにおける合同点検位置図

学 校 区	室小学校	
	位置・形状	危険の内容
1	大津399-7付近	車の一旦停止線や標識がない。
2	大津263-25付近	交差点へ進入する車が多く、安全確保が困難。横断歩道もなく、小中学生が道路を横断するタイミングが難しい。路側帯の線が途中で消えている。



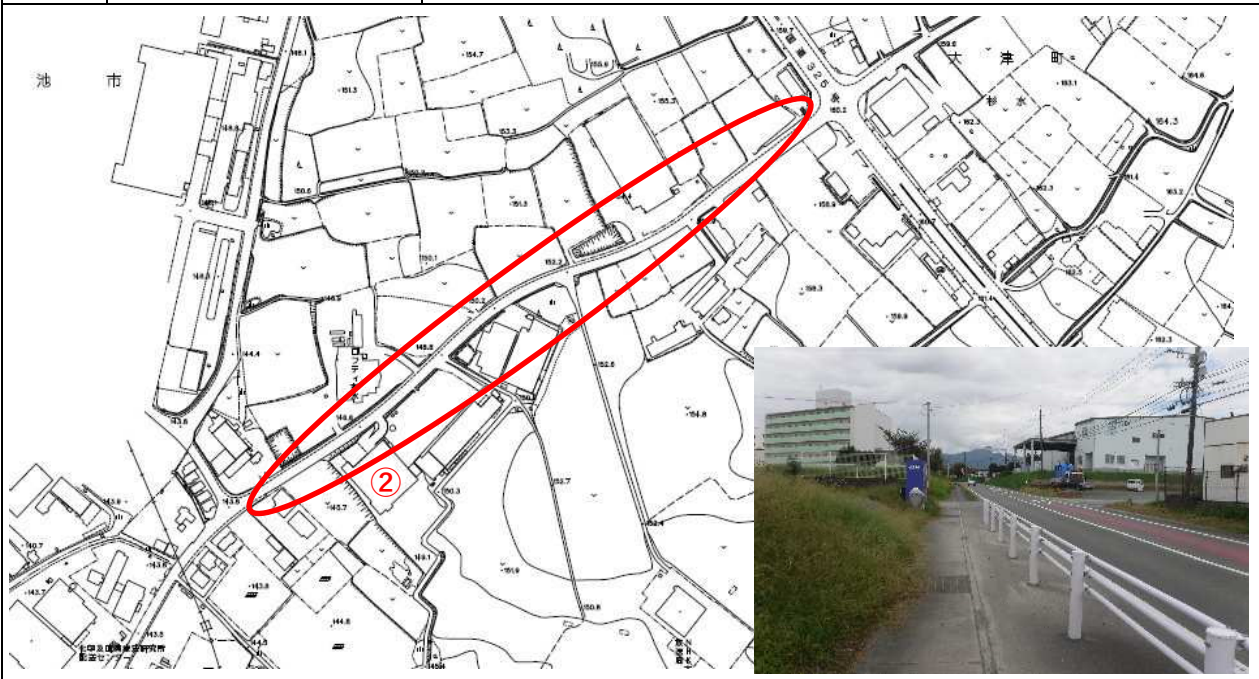
令和5年度 交通安全プログラムにおける合同点検位置図

学 校 区	護川小学校	
番号	位置・形状	危険の内容
1	杉上公民館前交差点	護川簡易郵便局側の横断歩道の停止線が横断歩道と近すぎて危ない。歩行者が待っていても、止まらない車が多い。



令和5年度 交通安全プログラムにおける合同点検位置図

学 校 区	護川小学校	
番号	位置・形状	危険の内容
2	ドライヘッドスパロコンさん付近の横断歩道からセブンイレブンまでの歩道	通学時間に自転車で通勤する方とすれ違うことが多く、今後T S M C等ができてまた自転車通勤が増えると子供たちが危険ではないか。



令和5年度 交通安全プログラムにおける合同点検位置図



令和5年度 交通安全プログラムにおける合同点検位置図



令和5年度 交通安全プログラムにおける合同点検位置図

学 校 区	護川小学校	
番号	位置・形状	危険の内容
5	つつじ台南側交差点	T S M C工事に伴い交通量が異常に増加。 子供が渡ろうとしても気づいてくれない。 白線が薄くなっている。