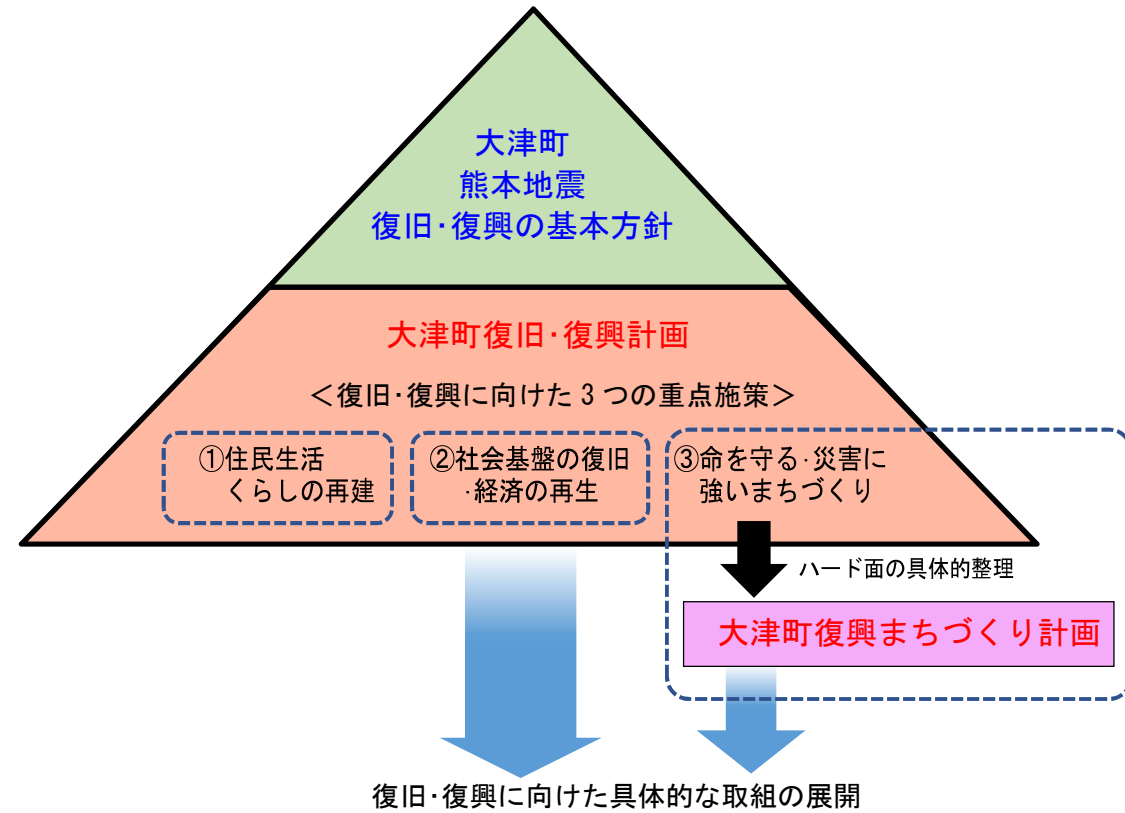


# 大津町復興まちづくり計画【概要版】

## 1. 計画の前提条件について

- ・大津町復興まちづくり計画は、大津町復旧・復興計画（平成29年3月策定）に基づく個別具体的なプランとして、また、同計画を補完するものとして、『命を守る・災害に強いまちづくり』をテーマに、主にハード面での重点的な取組の方向性を整理
- ・町全域を計画対象とし、「平成32年度まで（復興期）」の短期的施策を中心に整理

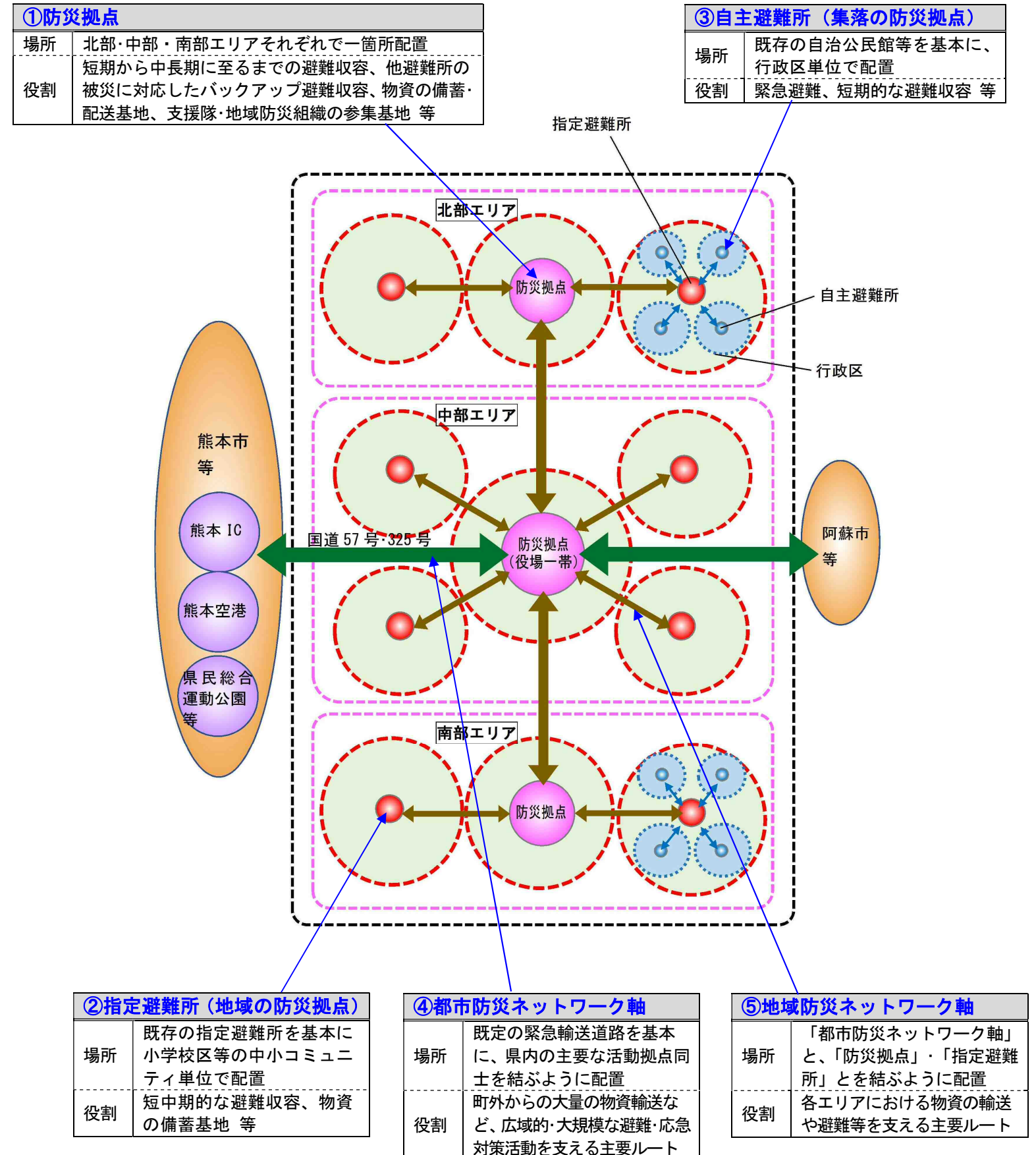


## 2. 計画の全体像について

- ・熊本地震で顕在化した問題・課題（避難所の不足や機能不全、避難所への物資輸送の混乱・遅延、避難生活の長期化や対策不足による健康被害の発生等）を踏まえた、今後のまちづくりの考え方として、以下3つを設定
  - ①災害に強い都市構造の構築
  - ②避難・応急対策活動を支える拠点の整備
  - ③避難・応急対策活動を支えるネットワークの整備
- ・上記①～③に基づき、安全な避難や迅速な応急対策活動を支える重要な場所等を示した「防災都市構造」を明確化するとともに、これを構成する「拠点」や「ネットワーク」の整備の方向性を明示

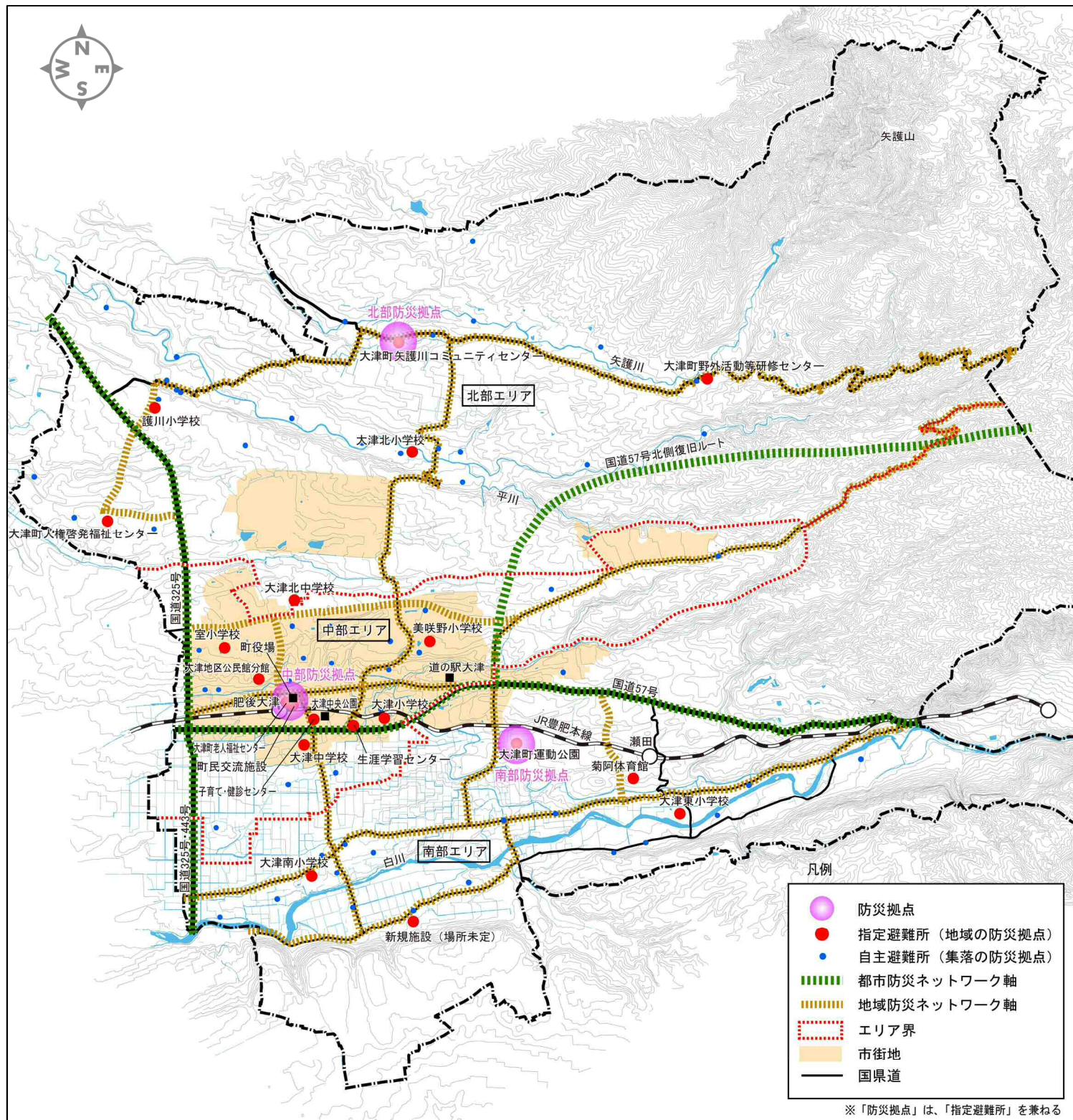
## 3. 本町が目指す「防災都市構造」について

- ・3種の拠点と2種のネットワークにより構成





#### 4. 防災都市構造に基づく「拠点」「ネットワーク」の整備について



| 区分     | 役割          | 実施予定の主な施策  |
|--------|-------------|--|
| 拠点     | 防災拠点        | <p>短期から中長期に至るまでの避難収容、他避難所の被災に対応したバックアップ避難収容、物資の備蓄・配送基地、支援隊・地域防災組織の参集基地等</p> <p>■ 中部防災拠点</p> <ul style="list-style-type: none"> <li>・避難所（備蓄倉庫を含む）の整備</li> <li>・新庁舎（災害対策本部）の整備</li> <li>・自家発電施設（据置型）の設置 ※楽善区防災倉庫</li> </ul> <p>■ 北部防災拠点&amp;南部防災拠点</p> <ul style="list-style-type: none"> <li>・避難所機能の強化 <ul style="list-style-type: none"> <li>⇒ 備蓄倉庫の整備 ※大津町運動公園</li> <li>⇒ 耐震性貯水槽（飲料水兼用）の設置 ※大津町運動公園</li> <li>⇒ 井水利用トイレの停電対応化 ※大津町運動公園</li> <li>⇒ シャワールの設置 ※矢護川コミュニティセンター</li> <li>⇒ 多機能・様式トイレの設置 ※矢護川コミュニティセンター</li> <li>⇒ コミュニティ施設の改修 ※矢護川コミュニティセンター</li> <li>⇒ 空調の設置</li> <li>⇒ 自家発電施設（据置型）の設置</li> <li>⇒ 授乳室・プライベートルームの設置</li> <li>⇒ 災害時優先電話（特設公衆電話）の設置</li> <li>⇒ wifi 環境の整備</li> </ul> </li> </ul> |
|        | 指定避難所       | <p>短中期的な避難収容、物資の備蓄基地等</p> <ul style="list-style-type: none"> <li>・避難所の整備 ※瀬田地区避難所、白川以南地域</li> <li>・避難所機能の強化 <ul style="list-style-type: none"> <li>⇒ 自家発電施設（可搬型）の設置</li> <li>⇒ 井水利用トイレの停電対応化 子育て・健診センター</li> <li>⇒ シャワールの設置</li> <li>⇒ 洋式トイレの設置</li> <li>⇒ 災害時優先電話（特設公衆電話）の設置</li> <li>⇒ wifi 環境の整備</li> </ul> </li> </ul>   |
|        | 自主避難所       | <p>緊急避難、短期的な避難収容等</p> <ul style="list-style-type: none"> <li>・災害復旧に対する支援</li> <li>・防災設備の設置等に対する助成</li> </ul>   |
| ネットワーク | 都市防災ネットワーク軸 | <p>町外からの大量の物資輸送など、広域的・大規模な避難・応急対策活動を支える主要ルート</p> <ul style="list-style-type: none"> <li>・各避難所への道のり案内や各避難所の情報周知に係るサイン類の設置 <ul style="list-style-type: none"> <li>⇒ 誘導標識（国道57号、国道325号等の主要8交差点）</li> <li>⇒ 定点案内板（指定避難所すべて）</li> <li>⇒ 総合案内板（北部・中部・南部防災拠点、肥後大津駅、道の駅）</li> </ul> </li> </ul>  |
|        | 地域防災ネットワーク軸 | <p>各エリアにおける物資の輸送や避難等を支える主要ルート</p> <ul style="list-style-type: none"> <li>・道路の整備・改良 <ul style="list-style-type: none"> <li>⇒ 国道57号、県道207号瀬田竜田線の本復旧</li> <li>⇒ 国道57号北側ルート of 整備 等</li> </ul> </li> </ul>   |