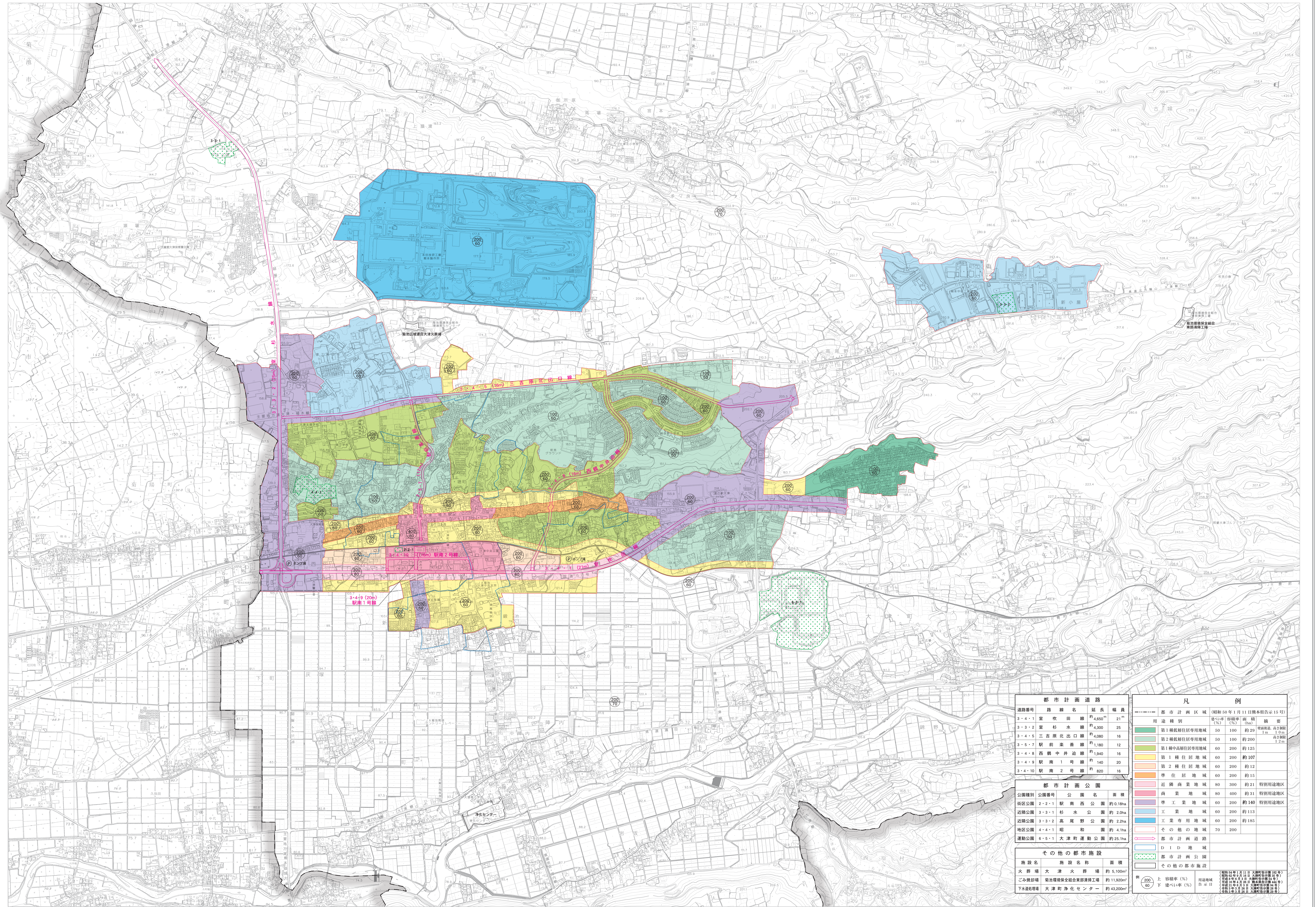


大津都市計画図

令和三年三月



行政区画
大津市
大津市
大津市



記号

○	第一種低層住宅専用地域
○	第二種低層住宅専用地域
○	第一種中高層住宅専用地域
○	第二種中高層住宅専用地域
○	第一種住居地域
○	第二種住居地域
○	準住居地域
○	近隣商業地域
○	商業地域
○	準工業地域
○	工業地域
○	工業専用地域
○	その他の地域
○	特別用途地区
○	都市計画公園
○	都市計画道路
○	D I D 地域
○	その他の都市施設

都市計画道路	
道路番号	路線名 延長 幅員
3-4-1	堂敷田線 4,650 ^m 21 ^m
3-3-2	堂杉水線 4,300 25
3-4-5	三善原北出口線 4,080 16
3-5-7	駅前釜釜線 1,180 12
3-4-8	西鶴中井追線 1,940 16
3-4-9	駅前1号線 140 20
3-4-10	駅前2号線 820 16

都市計画公園	
公園種別	公園番号 公園名 面積
街区公園	2-2-1 駅南西公園 約0.18ha
近隣公園	3-3-1 杉水公園 約2.0ha
近隣公園	3-3-2 高尾野公園 約2.2ha
地区公園	4-4-1 昭和園 約4.1ha
運動公園	6-5-1 大津町運動公園 約25.1ha

その他の都市施設	
施設名	施設名称 面積
火葬場	大津火葬場 約5,100㎡
ごみ焼却場	湖池環境保全組合東部焼却場 約11,920㎡
下水処理場	大津町浄化センター 約43,200㎡

凡例	
用途種別	容積率 容積率 高さ制限
第一種低層住宅専用地域	50 100 約29
第二種低層住宅専用地域	50 100 約200
第一種中高層住宅専用地域	60 200 約125
第二種中高層住宅専用地域	60 200 約107
第一種住居地域	60 200 約12
第二種住居地域	60 200 約15
準住居地域	60 200 約21
近隣商業地域	80 300 約21
商業地域	80 400 約31
準工業地域	60 200 約140
工業地域	60 200 約113
工業専用地域	60 200 約185
その他の地域	70 200

大津町

国際航業株式会社調製

この図面は、国土利用局長の承認を受けて作成されたものであり、誤謬を要するものではありません。 (承認番号) 平字9153号