

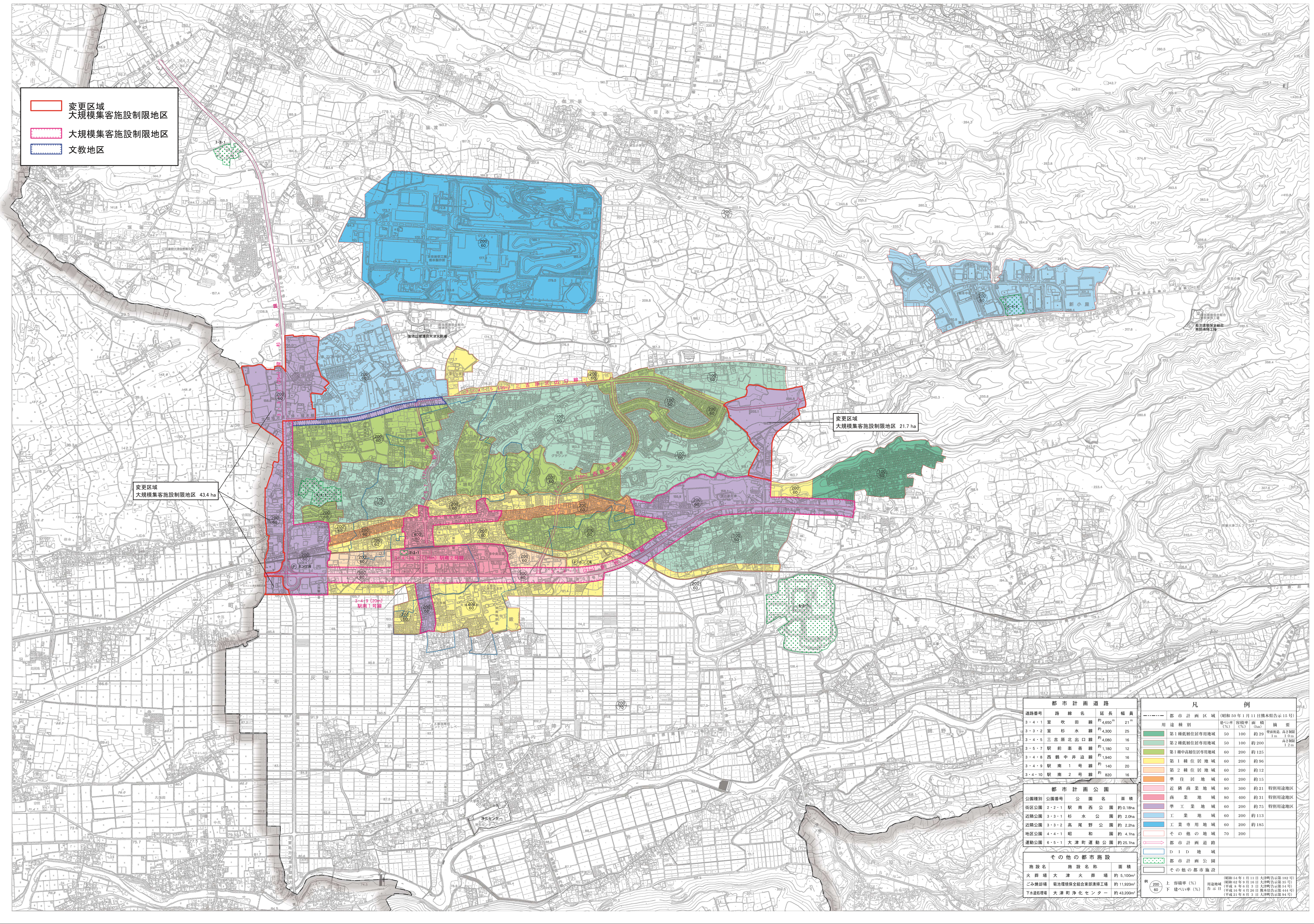
# 大津都市計画図

平成二十九年十月

変更区域  
大規模集客施設制限地区

大規模集客施設制限地区

文教地区



変更区域  
大規模集客施設制限地区 43.4 ha

変更区域  
大規模集客施設制限地区 21.7 ha

都市計画道路		
道路番号	路線名	延長 幅員
3-4-1	室吹田線	約4,650 21
3-3-2	室杉水線	約4,300 25
3-4-5	三吉原北出口線	約4,080 16
3-5-7	殿前菜園線	約1,180 12
3-4-8	西館中井道線	約1,940 16
3-4-9	殿前1号線	約140 30
3-4-10	殿前2号線	約850 16

都市計画公園		
公園種別	公園番号	公園名 面積
近郊公園	2-2-1	釈南西公園 約0.18ha
近郊公園	3-3-1	杉水公園 約2.0ha
近郊公園	3-3-2	高尾野公園 約2.2ha
地区公園	4-4-1	昭和公園 約4.1ha
運動公園	6-5-1	大津町運動公園 約25.1ha

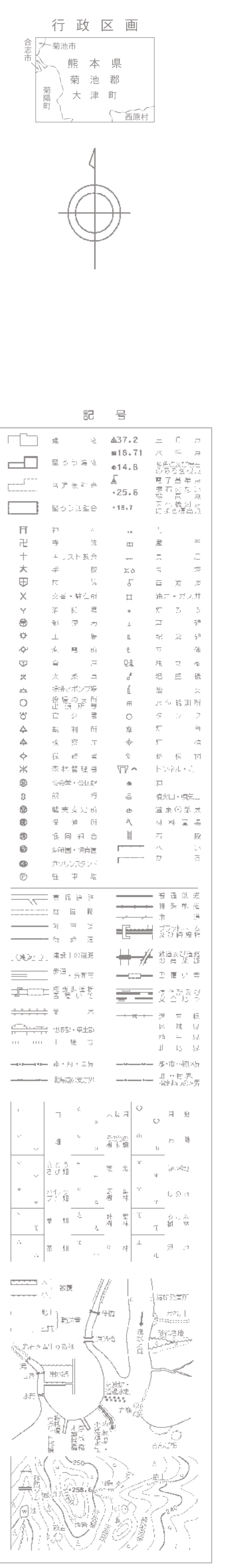
その他の都市施設		
施設名	施設名称	面積
火葬場	大津火葬場	約5,100㎡
ごみ焼却場	菊池環境保全組合東部焼却場	約11,920㎡
下水道処理場	大津町浄化センター	約43,400㎡

凡例		
---	都市計画区域 (昭和50年1月11日国本告示第15号)	
用途種別	容積率 (%)	面積 (ha)
第1種低層住宅専用地域	50	約29
第2種低層住宅専用地域	50	約200
第1種中高層住宅専用地域	60	約125
第1種住居地域	60	約96
第2種住居地域	60	約12
準住居地域	60	約15
近隣商業地域	80	約21
商業地域	80	約31
準工業地域	60	約75
工業地域	60	約113
工業専用地域	60	約185
その他の地域	70	約200
---	都市計画道路	
---	D I D 地域	
---	都市計画公園	
---	その他の都市施設	

その他の都市施設		
上	容積率 (%)	用途地域 (昭和50年9月16日大津町告示第35号)
下	<1%	(昭和50年9月16日大津町告示第35号)
		(平成16年4月26日国本告示第444号)
		(平成21年8月9日大津町告示第54号)



大津町

国鉄航業株式会社調製

1:10,000縮尺の図は、国土地理院の縮尺1:25,000の地形図を基に作成されたものである。(国土地理院 平成29年11月3日現在)