

平成30年度第3回大津町地域公共交通会議 次第

平成31年1月21日(月) 13時30分～
オックス2階 ふれあいホール

1. 開 会

2. 会長挨拶

3. 議 事

- (1) 産交バス「内牧環状線」の廃止に係る乗合タクシー対象地域拡大について
- (2) 産交バス「内牧環状線」の廃止に係るスクールタクシーの導入について
- (3) 阿蘇くまもと空港へのアクセス関係について
- (4) その他

4. 閉 会

平成30年度第3回大津町地域公共交通会議 出席者名簿

	区分	委員氏名	所属	役職	備考
1	町長が指名する者	ホンゴウ クニユキ 本郷 邦之	大津町役場	総務部長	欠席
2		フジモト セイジ 藤本 聖二	大津町役場	住民福祉部長	
3		フルショウ ケイキ 古庄 啓起	大津町役場	経済部長	
4		オオタ グロ テツロウ 大田黒 哲郎	大津町役場	土木部長	
5		イチハラ ミチユキ 市原 紀幸	大津町役場	教育部長	
6	町民又は利用者の代表	ニシモト テツジ 西本 哲治	大津町区長会	会長	公共交通会議副会長
7		タカギ セイキ 高木 聖輝	大津町民生委員・児童委員協議会	副会長	
8		カマタ エツコ 釜田 悦子	大津町身体障害者福祉会	監査	
9		サカモト ケンイチ 坂本 健一	大津町PTA連絡協議会	会長	
10		シガキ ヒサナリ 志垣 寿也	大津町PTA連絡協議会	(室小PTA会長)	
11		キヨハラ さおり 清原 さおり	大津町PTA連絡協議会	(美咲野小PTA会長)	
12		ヨシナガ ミツアキ 吉永 光秋	大津町老人クラブ連合会	会長	
13		運送事業者	イカワ ケイスケ 飯川 啓介	産交バス(株)	大津営業所長
14	ミヤタ ケンジ 宮田 健司		九州産交バス(株)	営業部長	
15	クロキ ヤスシ 黒木 保敏		熊本電気鉄道(株)	乗合事業部乗合課長	
16	イシザキ コウタロウ 石崎 公太郎		石崎タクシー(有)	代表取締役	
17	オオクボ コウスケ 大久保 孝介		(株)大阿蘇大津タクシー	代表取締役	
18	フジモト タケシ 藤本 剛		(株)熊本キャブ	代表取締役	
19	オオシロウ ヒデアキ 大吉 英高		九州旅客鉄道(株)熊本支社	総務担当課長	
20	運送事業者の組織する団体		トミタ ヒロシ 富田 廣志	(一社)熊本県バス協会	専務理事
21		ヨシダ ミツユキ 吉田 光義	(一社)熊本県タクシー協会	専務理事	
22	運転者の組織する団体	シギキ ヒロユキ 貢 博之	全九州産業交通労働組合	書記長	欠席
23		シゲミツ シゲノブ 重光 重信	熊本県自動車交通労働組合	書記長	欠席
24	熊本運輸支局長又はその指名する者	カイ シュウホ 甲斐 秀保	国土交通省 九州運輸局 熊本運輸支局	首席運輸企画専門官(輸送・監査担当)	随行者1名
25		イワモト テルヒコ 岩本 輝彦	国土交通省 九州運輸局 熊本運輸支局	首席運輸企画専門官(企画調整担当)	
26	熊本県の関係行政機関の職員	エバン ミチアキ 江橋 倫明	熊本県 企画振興部 交通政策・情報局 交通政策課	審議員	代理: 一本 翠
27		ハンシモト セイヤ 橋本 誠也	熊本県県北広域本部 総務部 振興課	審議員兼振興課長	
28		モリ ヒロアキ 森 博昭	熊本県県北広域本部 土木部	土木部長	代理: 星出 和裕
29		ドウ トモユキ 工藤 智之	熊本県大津警察署	交通課長	
30	学識経験を有する者	カキモト リュウジ 柿本 竜治	熊本大学大学院 先端科学研究部	教授	公共交通会議会長

【事務局】

	区分	氏名	所属	役職	備考
1	事務局	サカモト ミツナル 坂本 光成	大津町役場 総務部総合政策課	課長	
2		ホンダ オサム 本田 修	大津町役場 総務部総合政策課	審議員	
3		タノウエ ユウイチ 田上 雄一	大津町役場 総務部総合政策課	企画政策係長	
4		オダ ジュンイチ 小田 順一	大津町役場 総務部総合政策課	企画政策係 主事	

大津町乗合タクシー（修正案）

町内において、バス路線のない公共交通空白地域（既存のバス停から 500m 以上離れている地域）に「乗合タクシー」を導入しています。「乗合タクシー」が利用できる地区は、下記の地区です。予約をしていないと、「乗合タクシー」は、利用できませんので、ご注意ください。

1. 予約方法

ご利用のご予約は、予約時間内に専用の電話番号までおかけください。

お住いの行政区ごとに予約専用電話番号が異なりますのでご注意ください。

	行政区	予約専用電話番号
北部	つつじ台区、高尾野区、源場区、新小屋区、下猿渡区、御所原区、桜丘区、護東区、御願所区、米山区、真木区、古城区	080-1773-8383
南部	灰塚区、町区、下町区、中島区寺崎、岩坂区阿原目、大林区駅上組（国道 57 号沿い）、吹田区、大林区、錦野区、瀬田区、外牧区、内牧区	●●●●-●●●●-●●●●
予約時間	前日 午後 3 時～午後 9 時 当日 午前 6 時 15 分から迎車時間 1 時間前まで ※ 迎車時間については下記の運行時間をご参考ください。	

※赤文字の地区が新規導入地区です。

※今回より、予約受付を北部と南部に分けています。

2. 運行時間

乗合タクシーは毎日運行します（土日や祝日も運行）。

詳細は下記の時刻表をご参考ください。

	町中心部行き	各地区行き
1 便	7:30 ~ 7:45	10:30 ~ 10:45
2 便	9:00 ~ 9:15	12:00 ~ 12:15
3 便	10:30 ~ 10:45	14:00 ~ 14:15
4 便	12:00 ~ 12:15	16:00 ~ 16:15

※ タクシーは迎車の都合上、遅れる場合がありますのでご容赦ください。

※ 出発時刻には必ず待機していただきますようお願いいたします。

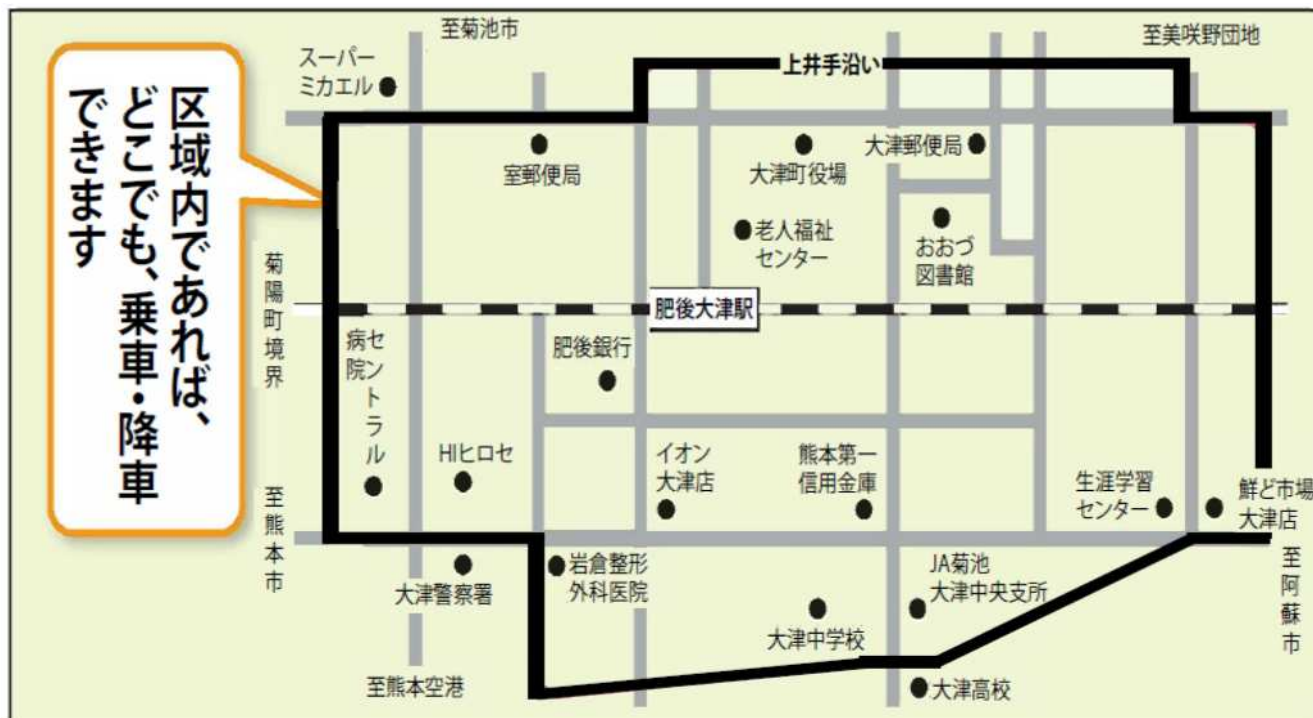
3. 利用料金

乗合タクシーご利用の際には、片道1人当たりの利用料金をお支払いいただきます。
お住いの行政区ごとに利用料金が異なりますのでご注意ください。

片道1人当たり 利用料金	北部	南部
150円		灰塚区
200円	つつじ台区、	町区、下町区、中島区寺崎、岩坂区 阿原目
250円	高尾野区、源場区	大林区駅上組（国道57号沿い）
300円	新小屋区、下猿渡区、御所原区、桜 丘区	吹田区、大林区、錦野区
400円	護東区、御願所区、米山区	瀬田区、外牧区
500円	真木区、古城区	内牧区

※赤文字の地区が新規導入地区です。

【町中心部の区域図】



乗合タクシー料金計算表(平成31年度分)

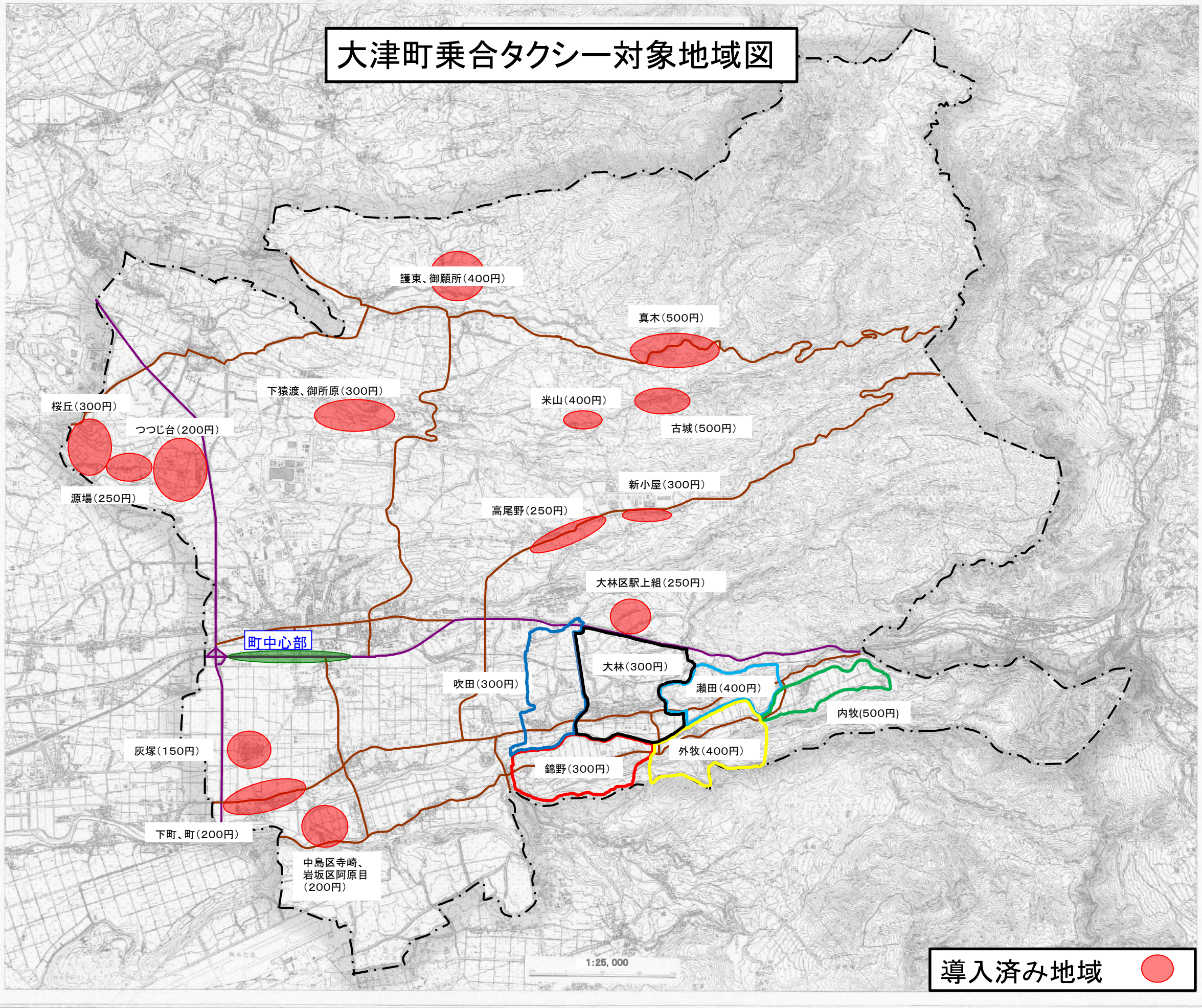
	乗合タクシー 料金(現行)	乗合タクシー 料金(新規)	運行距離 (外出支援)	バス運賃	外出支援 タクシー 利用者負担分	参考	
						タクシー 料金	タクシー 料金の 1/4
	(円)	(円)	(km)	(円) (当時)	(円)	(円)	(円)
灰塚区	150		2.0	130	100	770	190
つつじ台区	200		3.7		300	1,140	290
町区	200		2.8		200	940	240
下町区	200		2.5		200	880	220
中島区寺崎	200		2.6		200	900	230
岩坂区阿原目	200		4.0		300	1,200	300
高尾野区	250		3.5	(当時) 210	200	1,090	270
源場区	250		5.0		300	1,410	350
大林区駅上組 (57号線沿い)	250		6.0		400	1,630	410
新小屋区	300		5.5	(当時) 260	300	1,520	380
下猿渡区	300		4.2	(当時) 250	300	1,240	310
御所原区	300		5.2	(当時) 250	300	1,460	370
桜丘区	300		6.0		400	1,630	410
吹田		300	4.7	290	300	1,350	340
大林		300	6.0	大津東小前 320 大林 290	400	1,630	410
錦野		300	6.2	鳥子川 260 中栗 310 錦野 350	400	1,670	420
護東区	400		7.0	(当時) 320	400	1,840	460
御願所区	400		6.0	(当時) 300	400	1,630	410
米山区	400		6.5	(当時) 310	400	1,730	430
瀬田区		400	7.0	350	500	1,840	460
外牧区		400	7.4	350	500	1,930	480
真木区	500		9.0	(当時) 400	500	2,270	570
古城区	500		8.0	(当時) 350	500	2,060	520
内牧区		500	9.0	370	600	2,270	570

※新規導入地区の料金については、現在のバス運賃と外出支援タクシー利用者負担分を考慮し設定
 ※運行距離(外出支援)は外出支援タクシーの積算根拠となっている各地区と役場までの距離
 ※南部地区のバス運賃はバス停「大津中央」までの料金

平成十年三月作成



大津町乗合タクシー対象地域図



記号

○	市庁舎
○	町庁舎
○	支庁庁舎
○	市立病院
○	町立病院
○	支庁立病院
○	市立高校
○	町立高校
○	支庁立高校
○	市立中学校
○	町立中学校
○	支庁立中学校
○	市立小学校
○	町立小学校
○	支庁立小学校
○	市立幼稚園
○	町立幼稚園
○	支庁立幼稚園
○	市立保育園
○	町立保育園
○	支庁立保育園
○	市立児童館
○	町立児童館
○	支庁立児童館
○	市立図書館
○	町立図書館
○	支庁立図書館
○	市立公民館
○	町立公民館
○	支庁立公民館
○	市立老人福祉センター
○	町立老人福祉センター
○	支庁立老人福祉センター
○	市立障害者福祉センター
○	町立障害者福祉センター
○	支庁立障害者福祉センター

記号	名称
○	市庁舎
○	町庁舎
○	支庁庁舎
○	市立病院
○	町立病院
○	支庁立病院
○	市立高校
○	町立高校
○	支庁立高校
○	市立中学校
○	町立中学校
○	支庁立中学校
○	市立小学校
○	町立小学校
○	支庁立小学校
○	市立幼稚園
○	町立幼稚園
○	支庁立幼稚園
○	市立保育園
○	町立保育園
○	支庁立保育園
○	市立児童館
○	町立児童館
○	支庁立児童館
○	市立図書館
○	町立図書館
○	支庁立図書館
○	市立公民館
○	町立公民館
○	支庁立公民館
○	市立老人福祉センター
○	町立老人福祉センター
○	支庁立老人福祉センター
○	市立障害者福祉センター
○	町立障害者福祉センター
○	支庁立障害者福祉センター

乗合タクシー利用予測資料(平成31年4月～新規導入予定区域)

	真木区	古城区	米山区	護東区	御願所区	下猿渡区	御所原区	高尾野区	新小屋区	灰塚区	つづじ台区	源場区	桜丘区	大林区 駅上組	町区	下町区	中島区 寺崎	岩坂区 阿原目	内牧	外牧	錦野	瀬田	大林	吹田	合計	平均	収受料金	実質運賃	町補助 (差額)
① H29年度 年間利用 延べ人数	978	0	8	200	405	602	197	453	195	221	941	959	1,712	255	861	485	60	89	-	-	-	-	-	-	8,621	2,483,400	10,131,230	7,647,830	
② 区別人口 (H30.3月末)	184	27	20	39	90	80	129	481	105	253	892	357	504	-	328	221	-	-	159	136	209	95	599	196					
③ 65歳以上人口 (H30.3月末)	97	15	17	14	44	41	56	126	36	91	166	98	127	-	104	88	-	-	76	71	107	45	231	82					
④ 人口に対する 利用割合 指数	5.3	0.0	0.4	5.1	4.5	7.5	1.5	0.9	1.9	0.9	1.1	2.7	3.4	-	2.6	2.2	-	-	2.7	2.7	2.7	2.7	2.7	2.7	2.7	2.7	2.7	2.7	2.7
⑤ 65歳以上人口 に対する 利用割合 指数	10.1	0.0	0.5	14.3	9.2	14.7	3.5	3.6	5.4	2.4	5.7	9.8	13.5	-	8.3	5.5	-	-	7.1	7.1	7.1	7.1	7.1	7.1	7.1	7.1	7.1	7.1	7.1
⑥ 年間利用人数 見込(人口より)	-	-	-	-	-	-	-	-	-	-	-	-	-	-	-	-	-	-	429	367	564	257	1,617	529	3,764	1,084,215	4,423,144	3,338,928	
⑦ 年間利用人数 見込(65歳以上 人口より)	-	-	-	-	-	-	-	-	-	-	-	-	-	-	-	-	-	-	540	504	760	320	1,640	582	4,345	1,251,696	5,106,394	3,854,698	

(注) 網掛け部分は予測値

※ 内牧～吹田の利用人数予測値は区別人口又は65歳以上人口より予測

※ 収受料金～実質運賃はH29実績の一人当たりの平均額に利用人数予測値をかけて算出

※ 内牧～吹田の乗合タクシー導入初期においては、利用者は予測値より少ないと思われる。

内牧環状線廃止に伴うスクールタクシー（通学タクシー）導入案

1. 経緯

- ・産交バス「内牧環状線」を平成31年4月1日より廃止する予定で調整中。
- ・現在、旧菊阿中校区内に住み大津中に通学する中学生のうち、希望者には大津町より「内牧環状線」のバス定期券を配布し、通学に利用されている。
(配布者7名)
- ・「内牧環状線」通学利用者の代替交通として、今回のスクールタクシー導入を検討。

2. スクールタクシー利用対象者

旧菊阿中校区内に住む中学生のうちスクールタクシー利用を希望する生徒

- ・登校時は9名以下を予定（ジャンボタクシー1台分）
 - ・下校時は5名以下を予定（普通タクシー1台分）
- ※アンケートによる利用希望者11名、ただし、実際に利用する生徒は少なくなると思われる。
- ※現在、バス定期券配布者のうち実際に内牧環状線を利用している生徒は登校時4名（岩戸の里温泉1名、錦野2名、中栗1名）、下校時0名

3. 運行方法

【登校時】（1便）

- ・利用者に合わせて乗降ポイント（従来のバス停や公共施設を予定）と運行ルートを設定し、各ポイントで生徒を乗せながら大津中まで運行。
- ・大津中の始業時刻（8：00）に間に合うように逆算し、各乗降ポイントの出発時刻を設定。各ポイントでは定刻になれば出発する。
- ・利用者による予約電話は必要なし。
- ・乗降ポイントや運行ルート、出発時刻等は利用希望者に合わせて定期的に見直す（年1回程度から）。

【下校時】（1便）

- ・17：30に大津中正門前を出発し、利用者が希望する乗降ポイントまで運行。
 - ・運行ルートは基本的に登校時と同じとするが、利用者がいないポイントは飛ばす（利用者に合わせてルート変更可）。
 - ・下校時の利用を希望する生徒は、大津中の先生に連絡し、先生よりタクシー事業者にて、下校時利用の有無及び、利用人数を伝える。（予約連絡期限：17時まで）
 - ・利用者がいなければその日の運行はしない。
- ※出発時刻の17：30は、学校終了時刻（16：30）や、内牧環状線の最終便（17：11）を参考に設定。

タクシー事業者連絡先 (フリーダイヤル)	石崎タクシー：0120-818-193 大阿蘇大津タクシー：0120-433-557 熊本キャブ：0120-382-339
-------------------------	---

4. 乗降ポイント&運行ルート

別紙資料参考

5. 運行車両

【登校時】ジャンボタクシー

【下校時】普通車タクシー

※利用者が乗車可能人数を上回る場合は、普通車タクシーを追加で運行する。

6. 運行日数

平成31年度は学校開校日の計201日を予定

- ・土日の開校日も含む。運動会等学校全体の行事については運行。
- ・運行日については現在運行中のスクールバスに合わせる。

7. 契約

- ・契約はタクシー事業者と学校教育課で行う。
- ・現在の大津北小（真木区）のスクールタクシーを参考に作成。

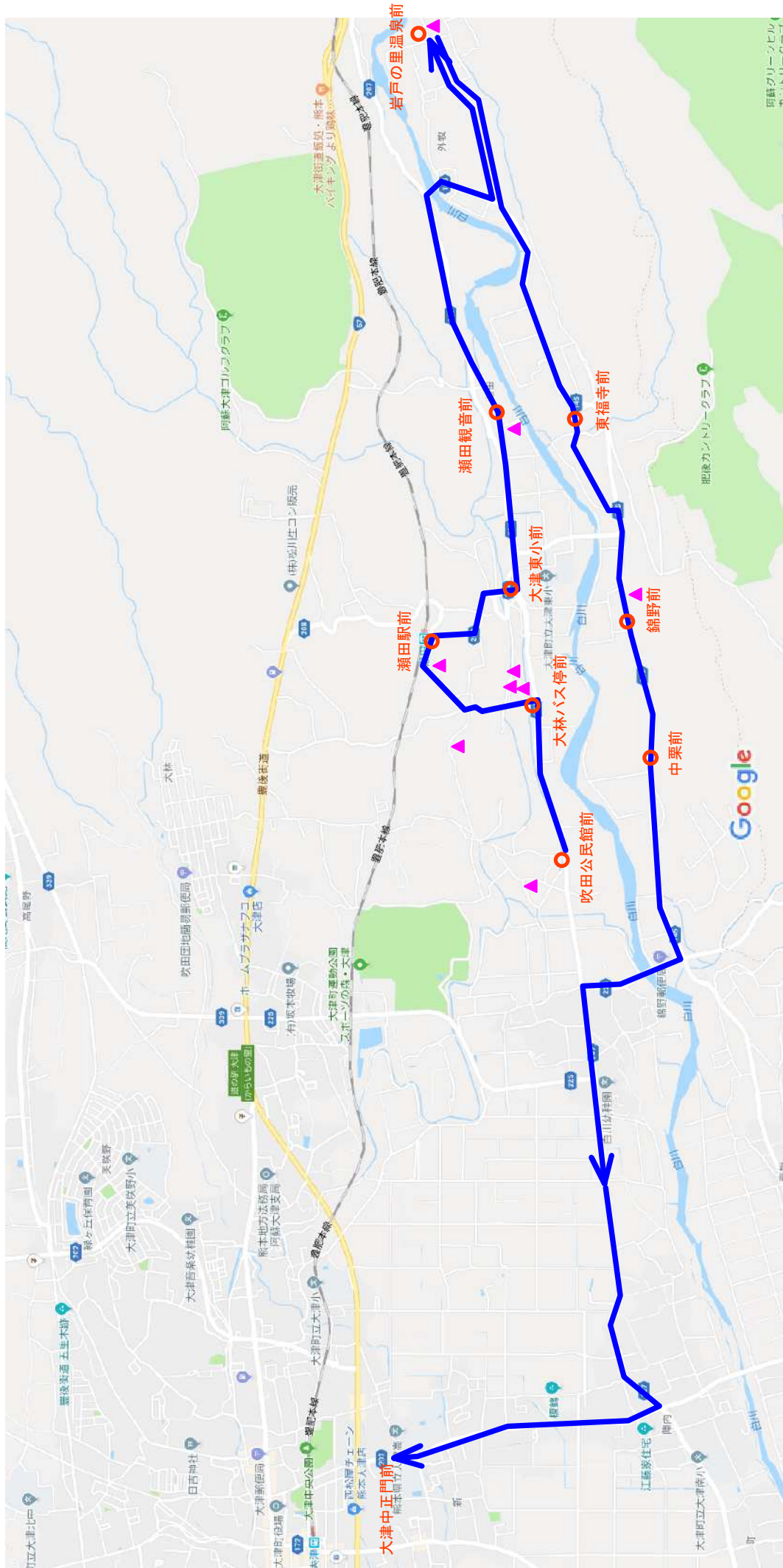
8. 料金支払

- ・料金については、タクシー料金による実績払いとし、町が負担する。

9. その他

- ・通学タクシーの運行については、町内タクシー事業者3社の輪番制とする。
- ・現在運行中の、大津北小（真木区）のスクールタクシーに合わせて3ヶ月ごとに設定

スクールタクシー乗降ポイント&運行ルート図 (案)



スクールタクシー乗降ポイント&運行ルート(案)

No.	乗降ポイント名	地区	役場からの距離 (km)	ポイント間 距離 (km)	ポイント間 時間 (分)	ポイント出 発時間 (時:分)
1	吹田公民館前	吹田	4.8			7:15
	↓			0.8	2	
2	大林バス停前	大林	5.6			7:17
	↓			0.9	2	
3	瀬田駅前	大林	6.5			7:20
	↓			0.7	2	
4	大津東小前	大林	7.2			7:23
	↓			0.8	2	
5	瀬田観音前	瀬田	8			7:25
	↓			2.5	4	
6	岩戸の里温泉前	内牧	10.5			7:30
	↓			2.3	4	
7	東福寺前	外牧	12.8			7:35
	↓			1.1	2	
8	錦野前	錦野	13.9			7:37
	↓			0.6	1	
9	中栗前	錦野	14.5			7:38
	↓			5.2	8	
10	大津中学校正門前		19.7			7:46
	合計			14.9	27	

出発

到着

※ ポイント間時間は時速40kmで計算

タクシー運行当番表案(乗合タクシー、スクールタクシー)

平成30年度

	乗合タクシー		スクールタクシー
			北小 (真木区・古城区対象)
H30年4月	熊本キャブ		大阿蘇大津タクシー
H30年5月	熊本キャブ		大阿蘇大津タクシー
H30年6月	熊本キャブ		大阿蘇大津タクシー
H30年7月	石崎タクシー		熊本キャブ
H30年8月	石崎タクシー		熊本キャブ
H30年9月	石崎タクシー		熊本キャブ
H30年10月	大阿蘇大津タクシー		石崎タクシー
H30年11月	大阿蘇大津タクシー		石崎タクシー
H30年12月	大阿蘇大津タクシー		石崎タクシー
H31年1月	熊本キャブ		大阿蘇大津タクシー
H31年2月	熊本キャブ		大阿蘇大津タクシー
H31年3月	熊本キャブ		大阿蘇大津タクシー

平成31年度(案)

	乗合タクシー		スクールタクシー	
	北部	南部(新規)	北小 (真木区・古城区対象)	大津中(新規) (旧菊阿中校区対象)
H31年4月	石崎タクシー	大阿蘇大津タクシー	熊本キャブ	熊本キャブ
H31年5月	石崎タクシー	大阿蘇大津タクシー	熊本キャブ	熊本キャブ
H31年6月	石崎タクシー	大阿蘇大津タクシー	熊本キャブ	熊本キャブ
H31年7月	大阿蘇大津タクシー	熊本キャブ	石崎タクシー	石崎タクシー
H31年8月	大阿蘇大津タクシー	熊本キャブ	石崎タクシー	石崎タクシー
H31年9月	大阿蘇大津タクシー	熊本キャブ	石崎タクシー	石崎タクシー
H31年10月	熊本キャブ	石崎タクシー	大阿蘇大津タクシー	大阿蘇大津タクシー
H31年11月	熊本キャブ	石崎タクシー	大阿蘇大津タクシー	大阿蘇大津タクシー
H31年12月	熊本キャブ	石崎タクシー	大阿蘇大津タクシー	大阿蘇大津タクシー
H32年1月	石崎タクシー	大阿蘇大津タクシー	熊本キャブ	熊本キャブ
H32年2月	石崎タクシー	大阿蘇大津タクシー	熊本キャブ	熊本キャブ
H32年3月	石崎タクシー	大阿蘇大津タクシー	熊本キャブ	熊本キャブ