

令和4年度 第1回大津町地域公共交通会議資料

## 中心部交通の基本方針（経過報告）について

---

－ 目次 －

1. 事業の概要	1
2. 現状と課題	1
3. 中心部交通を求める町民ニーズ	1
4. 他地域での取組状況	2
5. 必要サービス水準の検討	2
6. 運行方式の検討	7
7. 今後の取組について	10

---

大津町地域公共交通会議事務局

令和4年4月19日（火）

### 1 事業の概要

本町が目指すまちづくりを踏まえ、中心市街地の活力・にぎわいを支える・生活利便性を確保するため、多様な移動ニーズに対応する中心部交通の導入を検討する。  
他地域と同様、本町は便利な自家用車に頼る生活が浸透したことで公共交通利便性が低くなっており、事業採算が成立する需要の確保は厳しいもの（民間事業者だけで対応できない領域）と想定され、行政・交通事業者・地域関係者が協力しながら協議・検討していくことを目指す。

#### 事業目的

- 中心部に訪れる多様な人の利便性確保（町の活力・にぎわいを支える交通環境の充実）
- 公共交通空白地区に新たな交通を運行し、地区住民の生活の足を確保
- 公共交通の充実による環境負荷軽減（CO2排出抑制）、交通事故減少・渋滞緩和など

### 2 現状と課題

#### (1) 都市計画・まちづくりと連動した総合的サービス

最上位である総合計画の方針

- 町の活力（にぎわい）を支える機能性の高いまちを将来に持続するために「中心市街地の活性化」は重要な施策として取り組んでおり、都市の総合的な機能の観点から「まちのにぎわいを支える交通環境の充実」も重要な施策となっている（町民ニーズで「公共交通の充実」が優先的に改善してほしい取組）

#### (2) 主要施設間を結ぶ移動手段の確保

移動できる手段・機能の不足

##### ■ 既存の公共交通での対応限界

- 町内のバス路線は、主に小学生や高校生の通学といった長距離移動に利用され、町中心市街地内で利用されることが少ない（中心市街地内での走行延長も少ない）
- バスで対応できない移動はタクシーがカバーしているが、利用者（町民）ニーズとして「経済的な負担、毎回利用できないこと、料金の割引」などの声が挙がっており、移動需要を賅いきれない状態が顕在化

##### ■ 乗合タクシー（空白地帯）

- 既存交通との競合回避のため、郊外部⇄中心部の移動を支援（施設間は移動できない）
- 高齢者は一度の外出で複数施設を移動する人が多く、利用者から施設間移動の要望が挙がる

#### (3) 高齢者等の移動制約者への対応

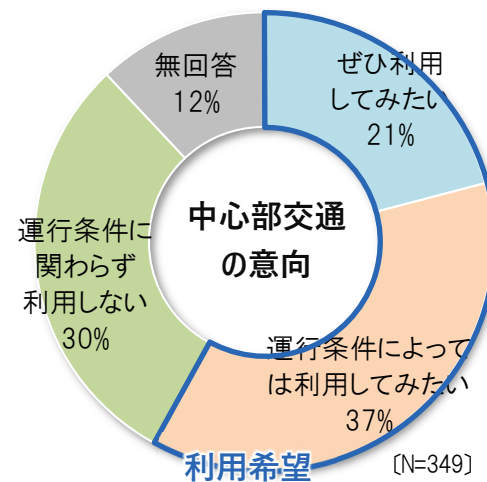
運転できない高齢者の増加

- 中心部周辺には町総人口の65%が居住（高齢者3千人以上が住み、高齢化が進行する見込み）
- 全国的に、高齢者の免許返納の数は近年増加傾向にあり、高齢者を中心に、自家用車を運転できなくなると生活できなくなるなどの懸念の声が挙がる

道路交通法の改正 ～一部の高齢ドライバーに運転技能検査を義務付け～  
高齢ドライバーの安全運転サポート車（サポカー）限定免許の導入などと合わせ、高齢化に起因する違反歴・事故歴のある75歳以上の高齢ドライバーを対象として、更新時に「運転技能検査」の義務付けが導入され、運転免許を持たない高齢者数の増加が今後見込まれる。

### 3 中心部交通を求める町民ニーズ

- 町民ニーズでは、便数が少ない・乗り場が遠い等の理由で公共交通が使えず自家用車に頼らざるを得ないとの意見が多く、前計画・H27年時の調査～今回調査まで循環バス導入を希望する意向が挙がる。
- 30分間隔の運行頻度（例）、分かりやすい運行ルート（エリア）、乗り場の近さ、情報案内の充実などをサービス条件として、既存の公共交通では不足するサービスを補う中心部交通が望まれている。



#### ■ 循環バスを求める町民の意見（抜粋）

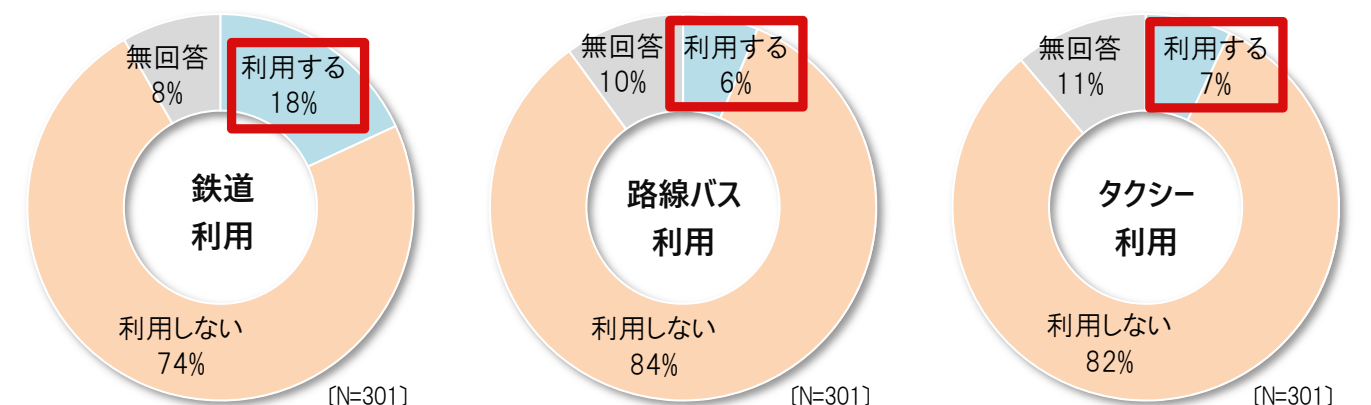
- 学校や光の森へ行ったりする時に美咲野内をバスが回ってくれたらと思います。利用者を増やすためには利便性がなければならないと思います。
- 菊陽町のように、町内巡回バスなどがあるといいと思う。翔陽高校前の道路の渋滞をどうにかしてほしい。
- 菊陽のバスのような100円でどこでも行けるバス等があると便利です。買い物先や病院（小児科）、役場等（西松屋も）で停車すると有り難い。家族が車を使っていて、自分が使えない時に助かる。
- 町中を走っている老人の運転が危ないと感じる、不安に思うことが多い。自分も子どもに言われて免許返納した。大津町は市や菊陽町のような巡回バスもなければ、美咲野などは免許を返納したら移動手段がないので高齢者も免許返納できない人が多いと思う。もっと移動しやすい環境を考え、設定すべき。

表 中心部交通に求めるサービス条件

項目	中学生	大学生	会社員など	専業主婦など	高齢者	不明	計
30分に1本以上の運行頻度	35.3%	40.0%	32.8%	31.4%	22.3%	0.0%	50.5%
分かりやすい運行ルート（エリア）	47.1%	0.0%	30.5%	40.0%	21.4%	0.0%	49.5%
降車場所から目的施設までの近さ	41.2%	20.0%	22.0%	34.3%	21.4%	0.0%	41.1%
目的地到着までの速さ	17.6%	0.0%	11.3%	11.4%	6.3%	0.0%	16.8%
必要な時に電話等で呼び出せる交通	11.8%	0.0%	6.2%	14.3%	12.5%	0.0%	15.8%
運転手の丁寧な車内案内	5.9%	0.0%	4.0%	8.6%	5.4%	0.0%	8.4%
利用しやすい乗り場の環境	41.2%	0.0%	23.7%	20.0%	21.4%	0.0%	39.6%
乗り降りしやすい車両（低床など）	11.8%	0.0%	6.8%	25.7%	12.5%	0.0%	18.3%
路線・時刻などの情報案内の充実	35.3%	0.0%	21.5%	28.6%	26.8%	33.3%	42.1%
その他	0.0%	0.0%	0.0%	0.0%	0.0%	0.0%	0.0%
無回答	5.9%	0.0%	0.6%	0.0%	3.6%	0.0%	3.0%
サンプル数	14	3	107	22	55	1	202

#### ■ 中心部周辺の公共交通利用率

- 自家用車利用が8割を占め、公共交通利用率は鉄道18%、路線バス6%、タクシー7%に留まっている。



重点施策4 中心市街地における新たな公共交通の創出

4 他地域での取組状況

中心市街地の利便性向上を図るため、全国各地で市街地循環バスなどの導入に取り組まれている。

(市街地循環バス)

- 市街地循環バスは、近隣の菊陽町や南阿蘇村、合志市、熊本市などのほか、九州内・全国各地の多くの地域で取組まれ、わかりやすい循環ルート・運行間隔・デザイン性などにより利用を促進している。
- 路線バスと同様、単独での事業採算成立は厳しい状況にあり、中心市街地活性化等を目的に行政による運行費補助で賄われる事例が多い（欠損補助額1,000～2,000万円台など）。



図 レターバス（合志市） 図 キャロッピー号（菊陽町） 図 ゆるっとバス（南阿蘇村） 図 まちなかループバス（熊本市）  
出典：熊本電鉄ホームページ 出典：南阿蘇村ホームページ 出典：熊本市ホームページ

■他都市における循環バスの取組事例

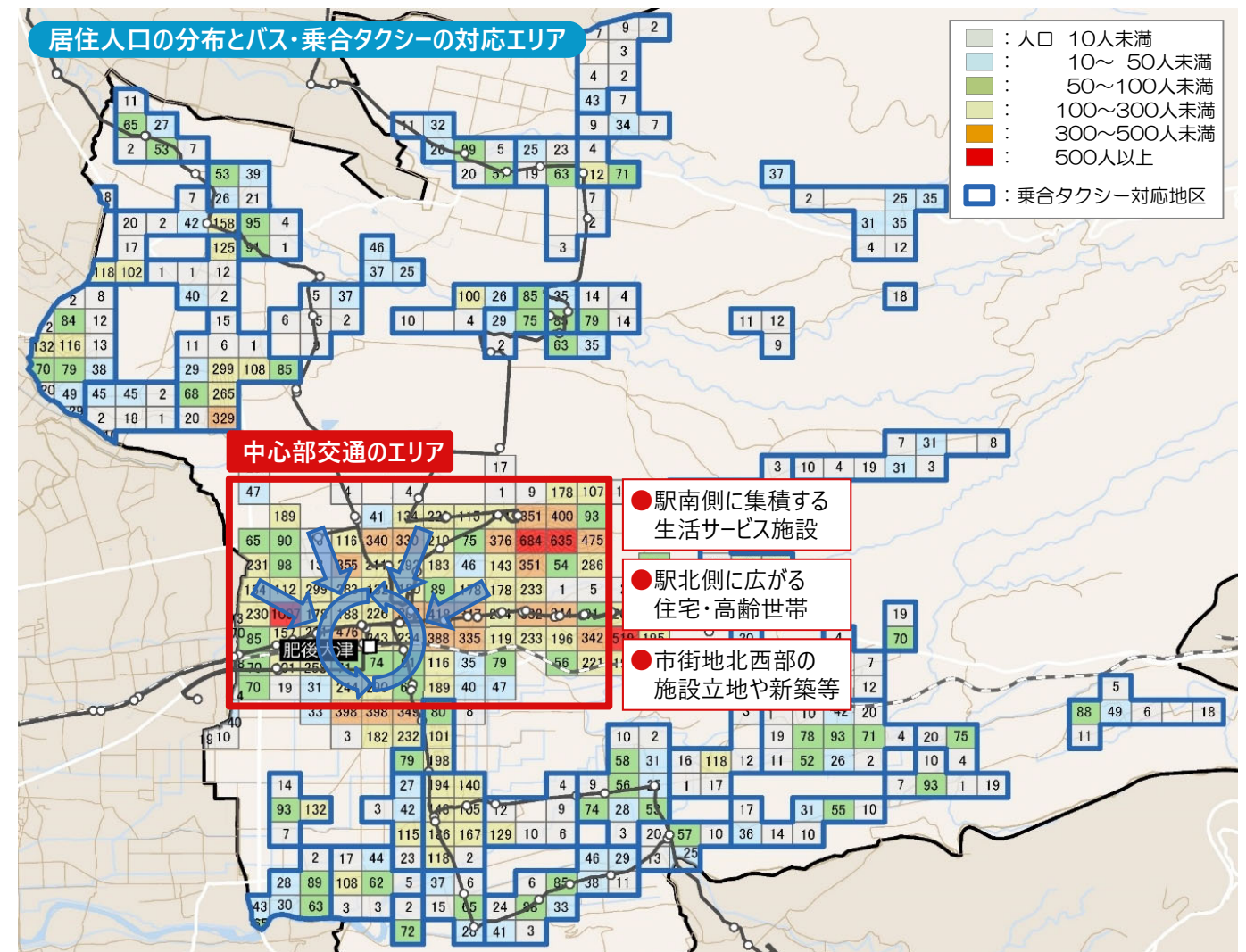
事例	人口規模	運行キロ(km)	運行日	時間帯	運行間隔	便数	運賃(標準)	利用者数(人)		収支(万円)	補助考え方
								年間	便平均		
A市	4万人	7.2～11.5	毎日	9～18時台	60分間隔	右回り4便/左回り4便	150円	8,561	2.5	750	欠損補填
B市	6万人	8.7～15.3	毎日	7～19時台	(各地区)	1日40便8コース各5便	200円	56,206	4.8	1,600	欠損補填
C市	6万人	5.7～15.3	毎日	7～17時台	60分間隔	全4コース8～10便	100円 200円	83,787	4.2	3,600	欠損補填
D市	6万人	8.2	毎日	7～20時台	30分間隔	右回り14便/左回り14便	150円	38,067	3.8	1,600	欠損補填
E市	8万人	7.2～10.0	毎日	7～17時台	30分間隔	右回り10便/左回り10便	160円	29,124	3.4	1,200	欠損補填
F市	10万人	19.6	毎日	7～19時台	30～60分	右回り8便/左回り10便	150円	65,000	10.0	1,800	欠損補填
G市	10万人	18.2	毎日	7～19時台	30分間隔	右回り7便/左回り11便	200円	16,286	4.7	1,200	欠損補填
H市	12万人	14.6	平土	9～16時台	30分間隔	右回り8便/左回り8便	200円	47,699	10.1	1,100	事業者負担あり
I市	13万人	10.4～18.9	毎日	6～21時台	30分間隔	1日62便全3コース	160円	252,458	14.2	5,600	事業者負担あり
J市	48万人	10.0	毎日	8～18時台	30～50分	片回り18便	100円	56,864	9.8	3,000	欠損補填

5 必要サービス水準の検討

(1) 運行エリア

① 運行エリアの考え方

- 視点① 乗合タクシー・バスの対応していないエリア（公共投資の重複を避ける）**  
乗合タクシーを利用できないエリアを対象（長距離で利用される既存バスとの重複も基本回避）
- 視点② 移動ニーズの高い目的地の経由（主要施設間を結ぶ移動手段）**  
乗合タクシーは対応していない（不足する）主要施設間の移動を支える機能を確保
- 視点③ 沿線住民・高齢者等の多く住む地域の経由（事業採算の向上）**  
事業採算の向上のため、極力、利用者（住民）が多く住む地域を經由して収支赤字を軽減
- 視点④ 安全な輸送のために通行可能な道路**  
安全を第一とする輸送のために車両サイズに応じた幅員の確保された道路を運行
- 視点⑤ 駅・バス路線との接続（乗り継ぎ）の確保**  
町内外へのアクセス確保の観点から、肥後大津駅や主要バス停に接続して既存交通と連携



## 重点施策4 中心市街地における新たな公共交通の創出

### (2) 想定されるエリア・ルートの検討

#### ① 主要施設間を結ぶ移動手段（移動ニーズの高い目的地の経由）

- 主要施設間を結ぶ移動手段を確保するため、施設が集積するエリアで移動ニーズが高い施設を経由
- 乗合タクシー利用者が病院・スーパー・公共施設等を行き来できるよう市街地エリア内を巡回

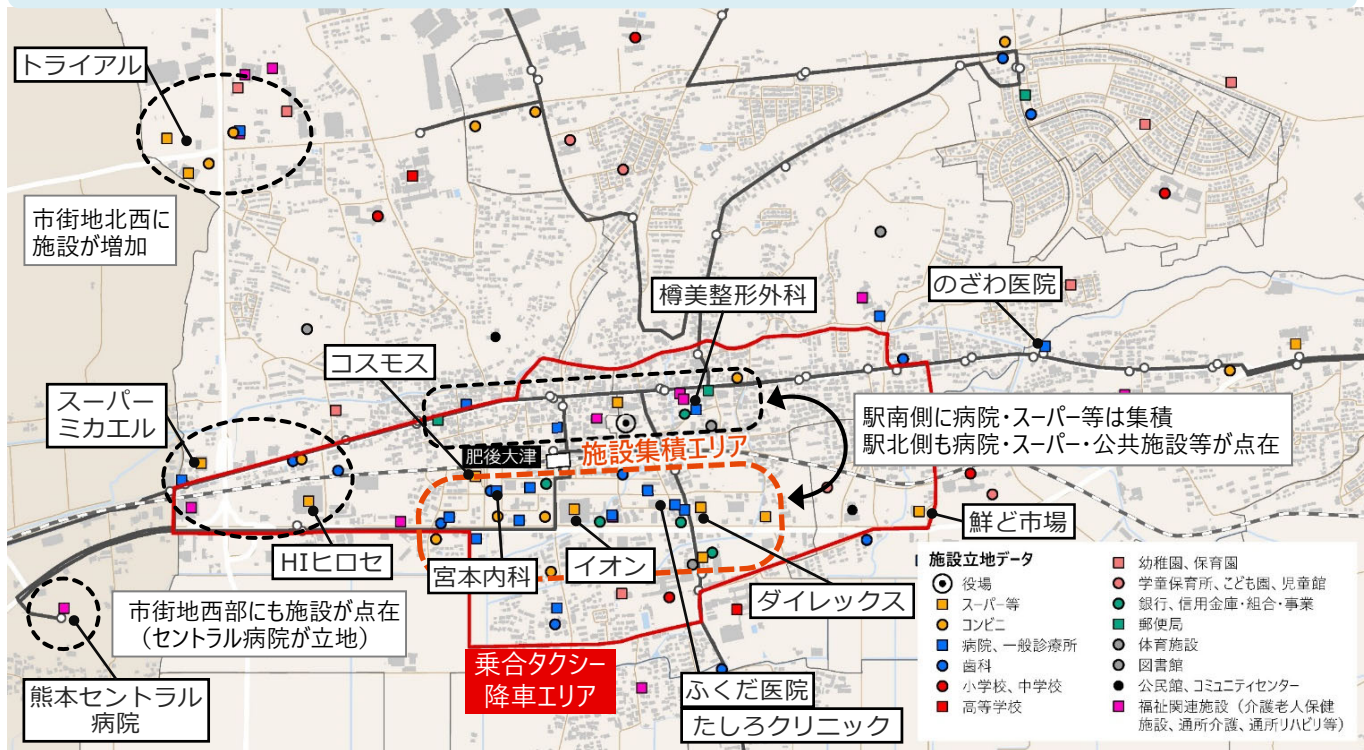


表 買い物先・通院先（町民アンケート調査・全年齢）

分類	順	店舗名	票数
よく行く 買い物先	1	イオン大津店	148
	2	ダイレックス大津店	98
	3	コスモス（町内店舗不明）	79
	4	トライアル大津店	75
	5	HIヒロセ大津店	73
	6	鮮ど市場	41
	7	コスモス大津店	25
	8	スーパーミカエル大津店	21
	9	ゆめタウン光の森	17
	10	ドラッグストアモリ大津店	14

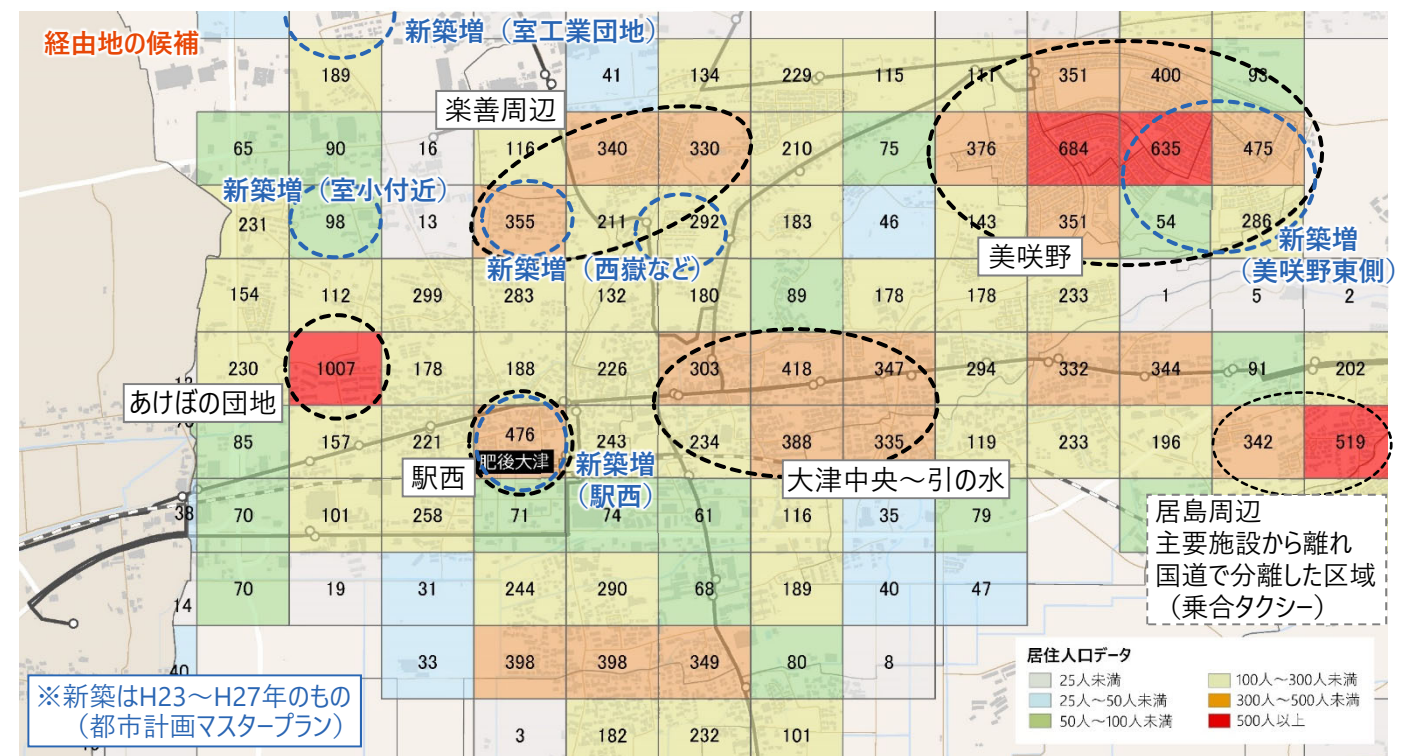
分類	順	病院名	票数
よく行く 通院先	1	熊本セントラル病院	37
	2	ふくだ医院	23
	3	宮本内科医院	19
	4	たしろクリニック	16
	5	のざわ医院	16
	6	竹田津医院	13
	7	しばた内科クリニック	10
	8	熊本赤十字病院	9
	9	さとう医院	9
	10	わたなべ歯科	7

表 高齢者の外出先（高齢者世帯訪問調査・上位）

分類	順	施設名	票数
過去3日間 の外出先	1	イオン大津店	85
	2	HIヒロセ大津店	41
	3	ダイレックス大津店	33
	4	熊本セントラル病院	23
	5	鮮ど市場大津店	19
	6	トライアル大津店	16
	7	コスモス大津店	12
	8	ゆめタウン光の森	11
	9	ハンズマン菊陽店	10
	10	マリンスポーツクラブ健康館	9
	11	大津町運動公園	7
	12	宮本内科医院	6
	13	大津郵便局	5
	14	樽美整形外科医院	4
	15	スーパーミカエル大津店	4
	16	大津町役場	4
	17	熊本市	4
	18	大津中央公園	4
	19	道の駅大津	4
	20	虹のホール	4
	21	あらいクリニック	4

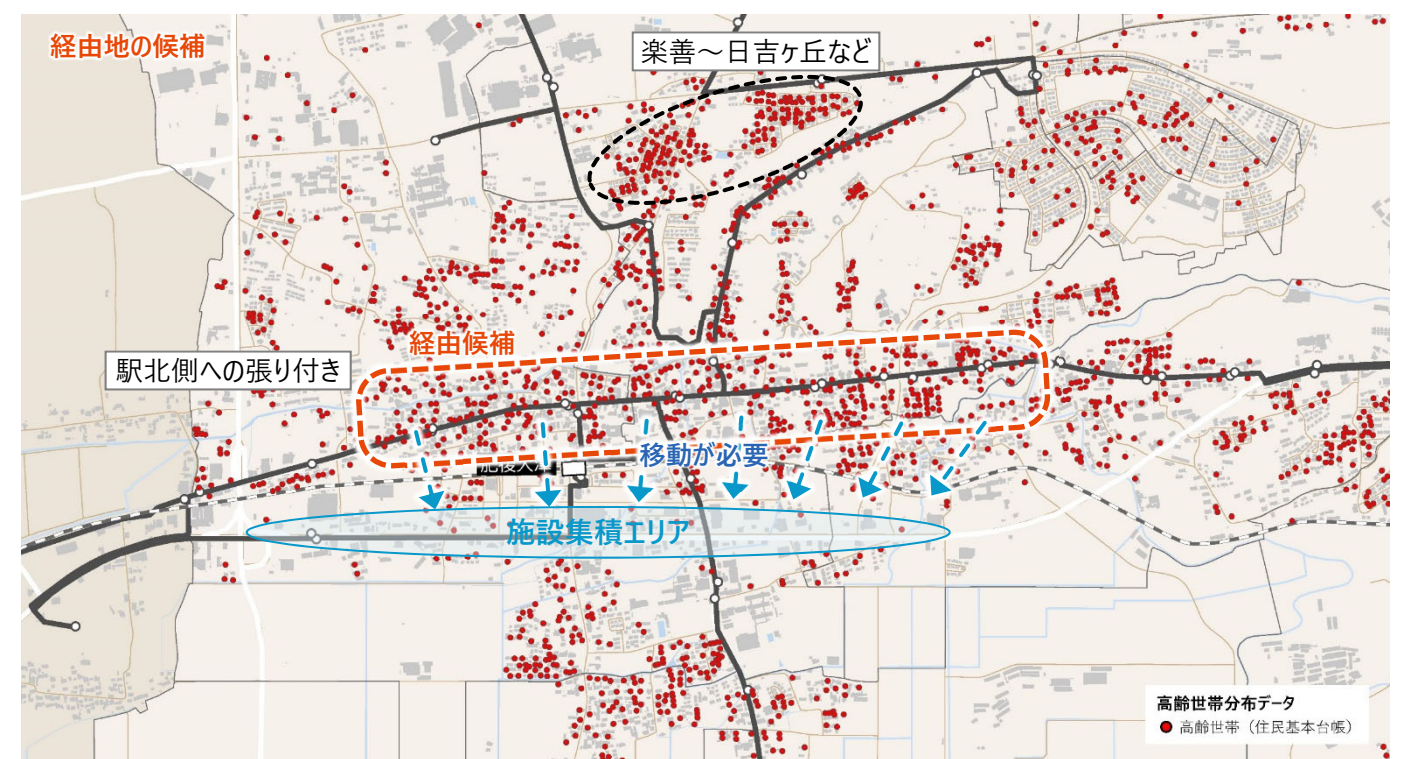
#### ② 沿線住民の多く住む地域の経由（バス需要）

- 駅西側、大津中央～引の水、楽善周辺、あけぼの団地、美咲野などに人口が集積（面的に分布）



#### ③ 高齢者世帯の分布（R3年度現在）

- 高齢者のいる世帯は鉄道の北側エリアに面的に張り付いている（楽善～日吉ヶ岳にも多く存在）



重点施策4 中心市街地における新たな公共交通の創出

④運行ルート（仮）

● 駅北側に集積する住宅地⇨駅南側の主要施設のアクセス性の向上、主要施設間を移動できる手段の確保、住宅地等から肥後大津駅への移動の支援など、中心市街地の回遊性向上を図る。

▶▶▶参考4 運行ルートの設定

(1) 住宅地⇨施設及び施設間のアクセス性の向上

(2) 高齢者等の移動の支援

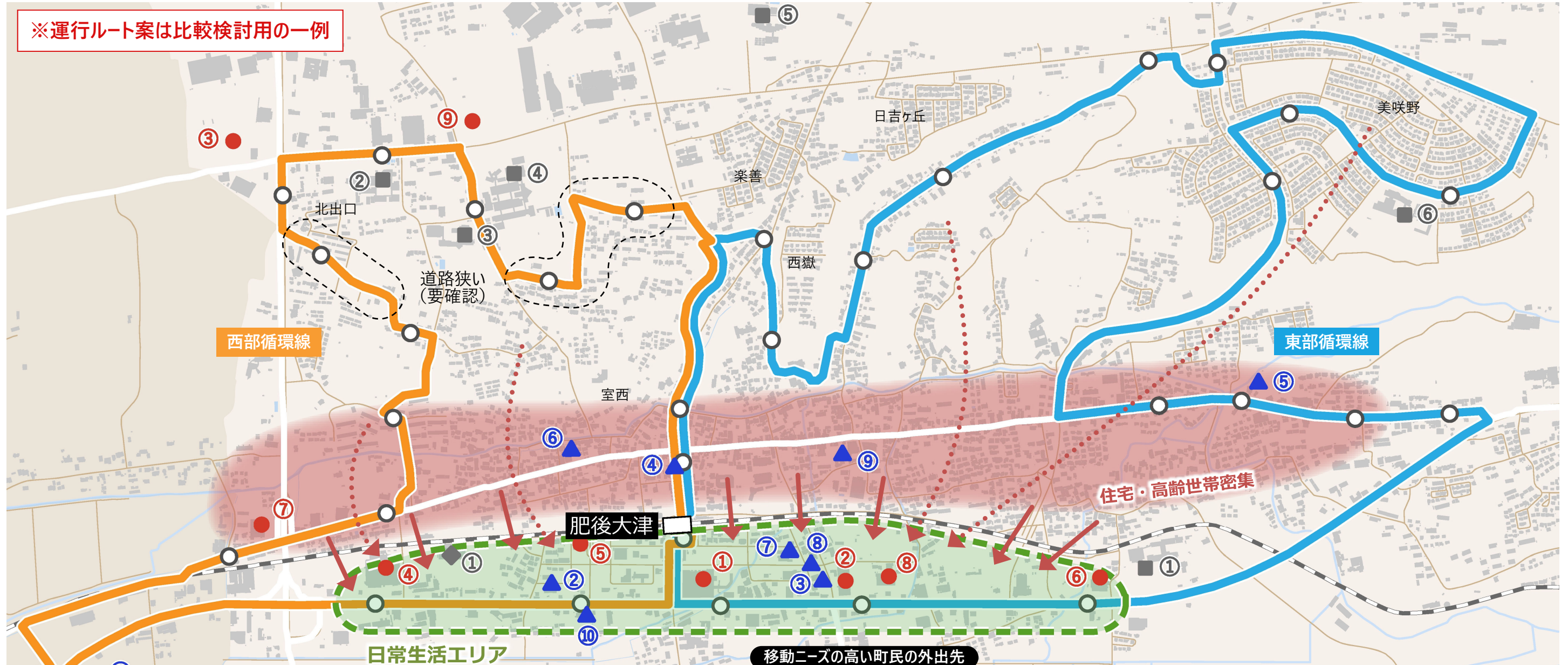
(3) 中高生の移動の支援  
(※通常は徒歩移動)

(4) 既存公共交通との連携  
(路線バスの補完サービス)

(5) 小型バスによる比較的狭隘な道路の通行

(6) わかりやすいルート・ダイヤで誰もが利用できるサービス

※運行ルート案は比較検討用の一例



移動ニーズの高い町民の外出先

分類	施設名	分類	施設名	分類	施設名
● 買い物先	①イオン大津店	▲ 通院先	①熊本セントラル病院	■ 学校	①大津小学校
	②ダイレックス大津店		②宮本内科医院		②大津支援学校
	③トライアル大津店		③たしろクリニック		③室小学校
	④HIヒロセ大津店		④竹田津医院		④翔陽高校
	⑤コスモス大津店		⑤のざわ医院		⑤大津北中学校
	⑥鮮ど市場大津店		⑥しばた内科クリニック		⑥美咲野小学校
	⑦スーパーミカエル大津店		⑦ふくだ医院	◆ その他	①マリンスポーツクラブ健康館
	⑧ダイソー大津店		⑧岩上眼科		
	⑨ドラッグストアモリ大津店		⑨樽美外科・整形外科医院		
	⑩岩倉整形外科				

重点施策4 中心市街地における新たな公共交通の創出

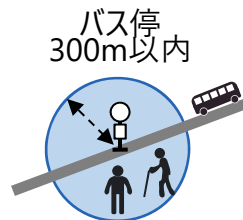
(3) 乗り場の配置

- 町民から求められるサービス水準として徒歩5分以内（200m～400m程度）が多く、高齢者等の徒歩移動のしやすさを考慮して、できる限り各住宅地から「300m以内」を基本として設定する。
- バス停の設置は、安全確保を第一として、バス待ち・バス降車客の安全確保、通行車両・歩行者への影響の少なさを、利用者にわかりやすい見通しなどを考慮して設置場所を設定する。

表 乗り場に求めるサービス水準（町民アンケート調査）

項目	65～69歳	70～74歳	75～79歳	80歳以上
徒歩で20分以内	0.0%	0.0%	0.0%	3.2%
徒歩で10分以内	20.8%	11.1%	26.7%	12.9%
徒歩で5分以内	50.0%	48.1%	46.7%	35.5%
徒歩で3分以内	29.2%	37.0%	20.0%	41.9%
無回答	0.0%	3.7%	6.7%	6.5%
サンプル数	24	27	15	31

健常者・高齢者の歩行速度を考慮すると200m～400m程度の距離が想定される



※参考：バスサービスハンドブック（土木学会）  
歩行速度 健常者80m/分、高齢者40m/分

(4) サービス提供時間

- 運行時間帯は、他都市のサービス水準を考慮して「7時台～19時台」を基本とする。移動手段を持たない高校生の通学、高齢者等の買い物・通院・公共施設利用などの目的・日常的な移動ニーズに対応する。
- なお、運転士の拘束時間、採算性（運行経費の増大）を考慮して始発・終発を調整する。

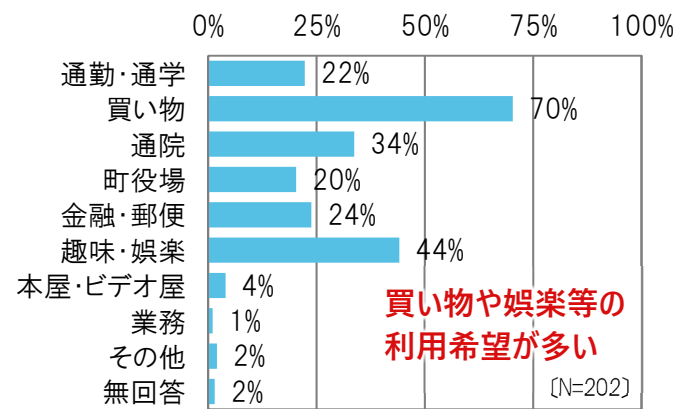


図 町民が希望する利用目的（町民アンケート）

買い物や娯楽等の利用希望が多い

表 町民の外出時間帯（町民アンケート調査・全年齢）

項目	高校生 (通学)		会社員など (通勤)		大学生 (通学)		専業主婦など (買い物)		高齢者 (通院)	
	自宅出発	帰宅	自宅出発	帰宅	自宅出発	帰宅	自宅出発	帰宅	自宅出発	帰宅
6時台以前										
7時台										
8時台										
9時台										
10時台										
11時台										
12時台										
13時台										
14時台										
15時台										
16時台										
17時台										
18時台										
19時台										
20時台以降										
サンプル数	17	166	5	30	18	63	57			

移動量の減る時間

■ 自宅出発 ■ 帰宅

(5) 運行日

- 運行日は、他都市のサービス水準（P15）や運転士の労働条件を考慮して「平日・土曜」とする。
- 県内バス事業は路線廃止や減便の要因となる運転士不足の問題を抱え、新規で導入する循環バスも運転士確保が必要なこと（拘束時間や週1日以上以上の休日等の労務条件）を考慮する。

(6) 運行間隔

- 運行間隔は、町民が求めるサービス水準を考慮し、「30分～60分間隔」を目安とする。
- 運行間隔は、導入車両数により左右されることから採算性（運行経費の経費）を考慮して調整する。（移動量が少ない時間帯13時台～16時台は運行間隔を抑えて運行負担・コストの削減を図るなど）

表 運行間隔に求めるサービス水準（町民アンケート調査）

項目	65～69歳	70～74歳	75～79歳	80歳以上	割合
2時間に1本	0.0%	0.0%	0.0%	0.0%	0.0%
1時間に1本	25.0%	40.7%	20.0%	38.7%	25.6%
30分に1本	37.5%	18.5%	46.7%	12.9%	20.0%
20分に1本	8.3%	11.1%	6.7%	6.5%	6.4%
外出行動に間に合えば本数は無関係	29.2%	22.2%	26.7%	35.5%	22.4%
無回答	0.0%	7.4%	0.0%	6.5%	3.2%
計	24	27	15	31	97

1時間に1本や30分に1本を求めるニーズ

(7) 利用料金

- 他都市の循環バス事例や既存バス路線などを考慮し、「1乗車200円」の均一料金とする（小人別）。※1都市の循環バスサービス水準では利用者にとってわかりやすい「均一料金」を適用している事例が多い。
- ※2また、既存バス路線と同等の運賃水準（大津駅南口線は東原～大津駅南口まで運賃200円）。

(8) 使用車両

- 住宅地は狭い道路・交差点が多く、より住宅に近い道路を走行可能な小型バス以下の車両等を採用し、道路幅員や需要等を考慮して選定する（乗り場が遠い等の理由で既存バスの利用を敬遠）。

■ 車両制限令に基づく通行可能な道路

市街地を形成する区域	小型バス・車幅2.1mの場合	2.1 × 2 + 0.5m = 道路幅員4.7m以上
	ジャンボタクシー・車幅1.7mの場合	1.7 × 2 + 0.5m = 道路幅員3.9m以上
市街地区域外	小型バス・車幅2.1mの場合	2.1 × 2 = 道路幅員4.2m以上
	ジャンボタクシー・車幅1.7mの場合	1.7 × 2 = 道路幅員3.4m以上

■ 小型バス車両の例（この他、日野リエッセIIや三菱ふそうローザなど）

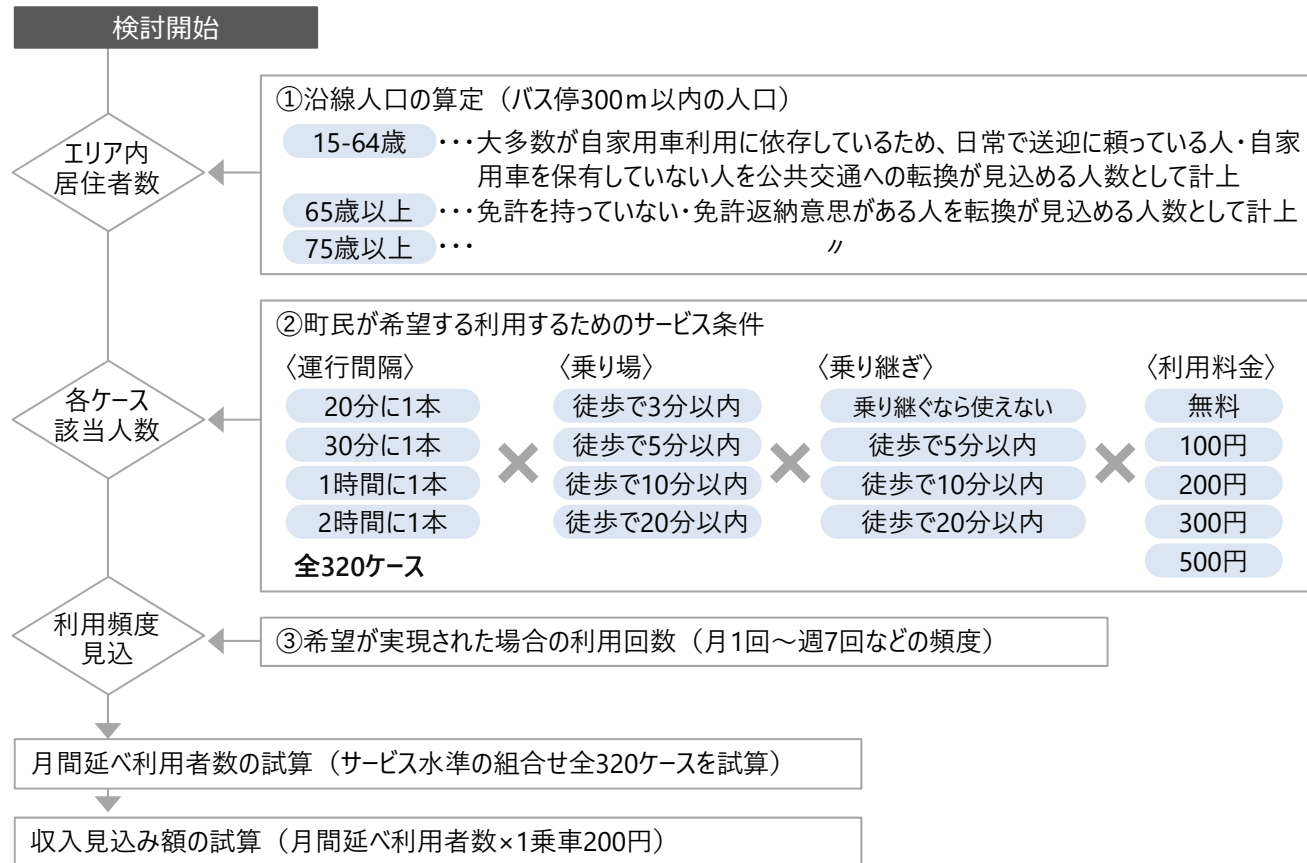
車種	日野自動車 ポンチョ	
乗車定員	36人 座席11/立席24/運転席1	
諸元	幅2,080mm、長さ6,990mm、高さ3,100mm	
特徴	低い乗降ステップや車いす乗降、環境配慮、維持管理の容易さなど	
車両単価	※車両単価は他事例を考慮して2,200万円/台と設定	

▶▶▶ P11 参考1車両購入費の参考

(9) 需要予測

●サービス水準に関する町民ニーズをもとに、市街地循環バスケースの乗車人員の見込を試算する。

■乗車人数見込の試算方法（アンケート調査・高齢世帯訪問調査をもとに）



■乗車人数見込の試算結果（上位を抜粋）▶▶▶P12 参考2 需要予測の試算結果一覧

サービス水準毎・全320ケースの利用者数の試算結果を踏まえると、例えば、①料金設定では無料も100円も人数は変動なし、②料金100円は人数が多いものの200円の方が収入を得られる（持続性） など

類型	沿線居住者数			循環バスのサービス水準				需要 獲得率	サービス条件が満たされる町民の割合・利用回数											利用者数・収入の試算		
	15-65歳 人口	65歳以上 人口	75歳以上 人口	サービス水準					該当者数 (%)											月間 利用者数	月間 売上	
	運行間隔	乗り場	乗り継ぎ	利用料金	週7回	週6回	週5回		週4回	週3回	週2回	週1回	月3回	月2回	月1回	利用しない	サンプル					
ケース1	605	1,113	1,234	20分	3分以内	乗継なし	0円	45.36%	1.03%	0.00%	0.00%	3.09%	6.19%	11.34%	16.49%	2.06%	1.03%	4.12%	54.64%	97	6,793 ①	0
ケース2	605	1,113	1,234	20分	3分以内	乗継なし	100円	45.36%	1.03%	0.00%	0.00%	3.09%	6.19%	11.34%	16.49%	2.06%	1.03%	4.12%	54.64%	97	6,793	679,300 ②
ケース3	605	1,113	1,234	20分	3分以内	乗継なし	200円	25.77%	1.03%	0.00%	0.00%	3.09%	4.12%	4.12%	10.31%	1.03%	0.00%	2.06%	54.64%	97	4,373	874,600
ケース4	605	1,113	1,234	20分	3分以内	乗継なし	300円	14.43%	1.03%	0.00%	0.00%	1.03%	3.09%	0.00%	7.22%	1.03%	0.00%	1.03%	54.64%	97	2,435	730,500
ケース5	605	1,113	1,234	20分	3分以内	乗継なし	500円	11.34%	1.03%	0.00%	0.00%	0.00%	3.09%	0.00%	6.19%	0.00%	0.00%	1.03%	54.64%	97	1,936	968,000
ケース83	605	1,113	1,234	30分	3分以内	乗継なし	200円	23.71%	1.03%	0.00%	0.00%	3.09%	3.09%	4.12%	9.28%	1.03%	0.00%	2.06%	54.64%	97	4,024	804,800
ケース163	605	1,113	1,234	1時間	3分以内	乗継なし	200円	9.28%	0.00%	0.00%	0.00%	0.00%	2.06%	1.03%	6.19%	0.00%	0.00%	0.00%	54.64%	97	1,217	243,400

200円の収入が最も多い

循環バスの該当ケース

(10) 事業採算性

●初期経費は導入車両により左右される。また、収支は車両2台では年間約2,000万円の赤字見込となる

■初期経費

項目	内容	金額
車両購入費	必要台数 2台 × 車両単価 2,200万円	4,400万円
バス停整備費	必要バス停数 34箇所 × バス停整備単価 9万円	306万円
	※車両単価は小型バスの場合、バス停整備単価は他事例を参考 ※車両購入費は減価償却費（残存率10%・5年間とすると1台あたり年396万円）	計4,706万円

■運行収支

項目	内容	金額
年間運賃収入	月間利用者数 2,621人 × 12ヶ月 × 利用料金200円	630万円
バス停整備費	※既存バス路線の単価から年間運行経費を試算（平日・土曜）	2,600万円
	※月間利用者数は、試算結果「ケース83」と「ケース163」の中央値	▲1,970万円

■既存バス路線の転換（大津駅南口線）

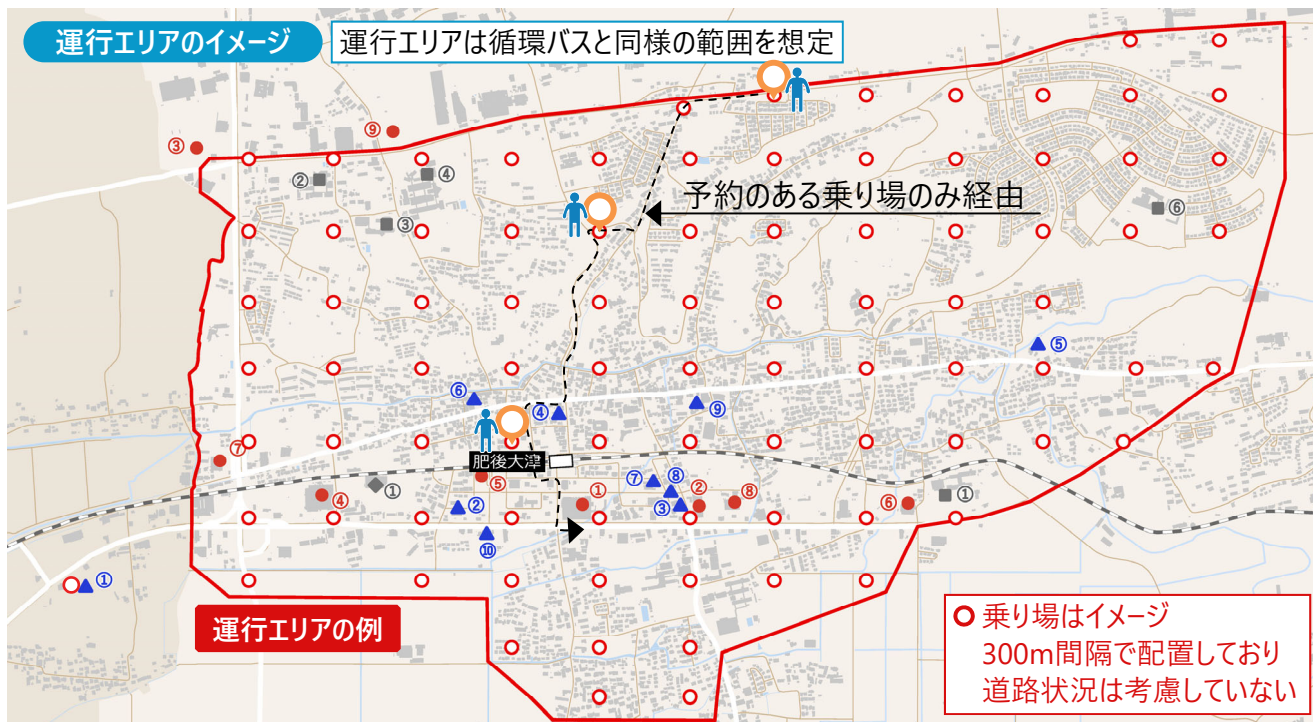
項目	算定内容	金額
大津駅南口線	市街地内に運行する既存の大津駅南口線は、循環バスにより代替されるものとして転換（町による運行補助額の削減）	(削減) 610万円

※大津駅南口線の金額はR2年度の町補助額

7 運行方式の検討

(1) オンデマンド型交通の導入

- 近年、先進技術やICTを活用した新たな交通サービスとして、スマートフォンや電話などを通じた事前予約に応じて運行し、エリア内のミーティングポイントで乗降できるオンデマンド交通の取組が進められている。
- 市街地循環バスと同様のサービス水準を目安としてオンデマンド交通の導入ケースを検討する。



■ 運行方式	一般乗合旅客運送事業（区域運行）
■ 運行ルート	市街地周辺の住宅地を含むエリア（循環バスと同様）
■ 運行時間帯	7:00～20:00（循環バスと同様）
■ 乗り場	ミーティングポイント90箇所程度（300m間隔を目安として）
■ 利用料金	1乗車200円（循環バスと同様の水準）
■ 使用車両	ジャンボタクシー等の車両2台（定員10人以下） 住宅地の狭あいな道路・交差点などを通行可能とするため（通行できない区間もある）
■ 利用方法	スマートフォンアプリを通じた事前予約（別途オペレーター委託で電話受付）
■ 運行経費	1,600万円～4,000万円など（他事例の行政予算額） 乗り場数が多くなるため他事例は簡易バス停でコスト削減
■ 周知方法	沿線の利用者へ予約方法などの丁寧な説明・周知



(参考) オンデマンド交通の事例

運営企業	サービス名	概要	取組地域	自治体予算額
ネクスト・モビリティ	のるーと	<ul style="list-style-type: none"> <li>・のるーと側で、予約アプリ、ドライバーアプリ、ドライバータブレット等を提供</li> <li>・AI活用型オンデマンドバスとして展開（AIが利用データを蓄積・学習して効率化）</li> </ul>	福岡市、宗像市、大阪市、塩尻市 等	①4,094万円（長野県塩尻市） ②4,382万円（福岡県宗像市）
MONET technologies	MONET オンデマンドモビリティ	<ul style="list-style-type: none"> <li>・MONETより、予約アプリ、ドライバーアプリ、ドライバータブレット等を提供</li> <li>・地元タクシー事業者等に運行委託する方式</li> </ul>	横浜市、豊田市、福山市、伊那市、加賀市、千葉市、三豊市、東京丸の内 等	①1億5万円（群馬県富岡市） ②システム792万円 ※運行委託費不明（福岡県嘉麻市）
アイシン	チョイソコ	<ul style="list-style-type: none"> <li>・アイシン精機などが事業主体として実施、アイシンにコールセンター配備</li> <li>・市内事業所などのエリアスポンサー方式を取り入れた事業スキームを実施</li> </ul>	豊明市、各務原市、雲仙市、志布志市、五島市、さいたま市、岡崎市、加古川市 等	①1,816万円（鹿児島県志布志市） ②1,632万円（愛知県幸田町）
順風路 東大との共同開発	コンビニクル	<ul style="list-style-type: none"> <li>・順風路より、コンビニクル（予約・配車システム）、予約アプリ等を提供</li> <li>・クラウド方式を採用し、短期間で導入でき、費用を抑えたシステムとして展開</li> </ul>	飯塚市など 全国65箇所	①8,178万円（福岡県飯塚市）

※各者の費用はエリア・台数等の運行条件に応じての個別見積となるため、それぞれの行政予算額を整理

▶▶▶ P17 参考7 オンデマンド交通の行政予算額



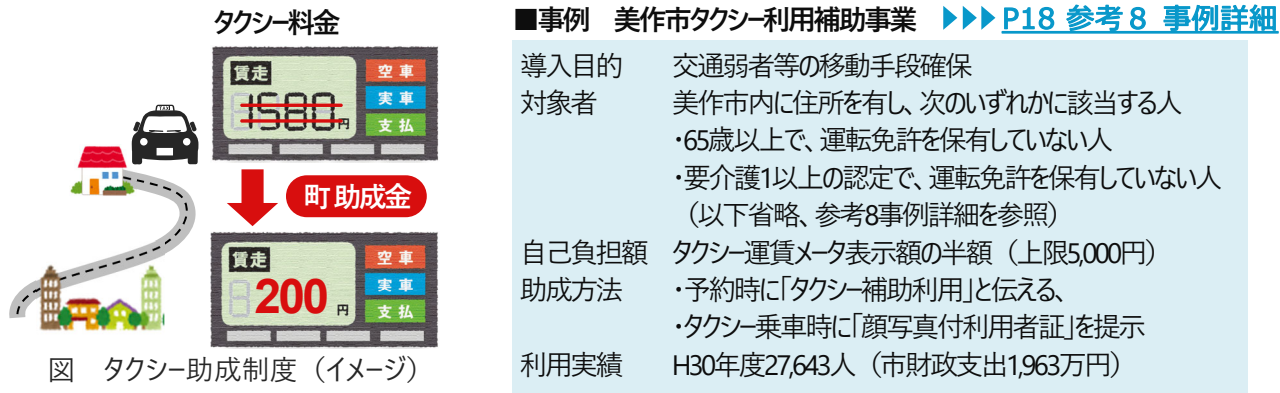
## 重点施策4 中心市街地における新たな公共交通の創出

### (2) タクシー助成制度（市街地周辺エリア）

- 町民ニーズでは、タクシー料金の割引や毎回利用できない状況（経済的な負担）などの声が挙がっており、タクシー助成制度を活用した場合の実施パターンについて整理する。

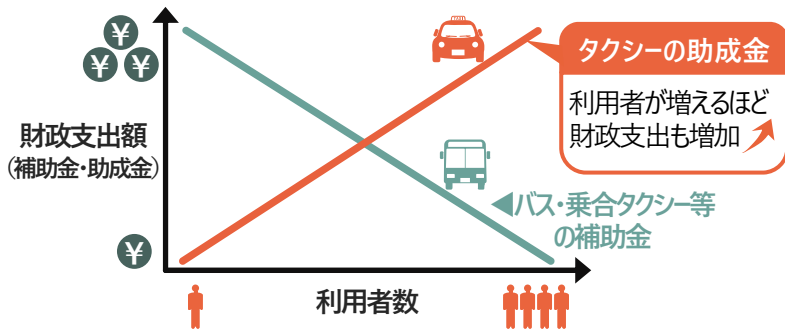
#### ① タクシー助成制度の導入事例（中国運輸局）

- 中国運輸局資料では管内で導入されているタクシー助成制度を整理しており、管内自治体は「交通弱者等の移動手段確保」として高齢者を対象とした助成制度が実施されている（下記に事例を記載）。



〈実施上の課題〉

- 既に導入している自治体の56%が財源確保を課題として挙げている。
- 利用者が乗り合うバスや乗合タクシーと異なり、個々人の需要に対応するタクシーの助成は、「利用が増えるほど財政支出が増大」



#### ② タクシー助成の実施パターン（例）

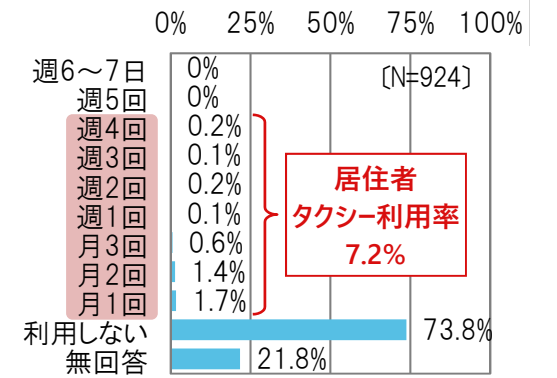
- 仮に、本事業の目的である“中心市街地の交通環境の充実”を主眼とした実施パターンを想定する。

■運行方式	一般乗用旅客運送事業（一般タクシーの活用）
■運行エリア	市街地周辺の住宅地を含むエリア（乗合タクシーが対応していないエリア）
■対象者	高齢者、高校生、会社員・主婦層などの全年齢
■運行時間帯	7:00～20:00（※目安の時間帯）
■乗り場	自由に乗降（自宅前や目的地周辺など）
■利用料金	1乗車200円（循環バスと同様の水準を仮定した場合）
■助成方法	乗車・降車が対象エリア内となる利用者は1乗車200円を支払い、通常タクシー料金から200円を差し引いた額を補てん（乗合タクシーと同様の支払い）
■財政支出	約5,900万円など（他事例の利用度合いを参考にした想定）

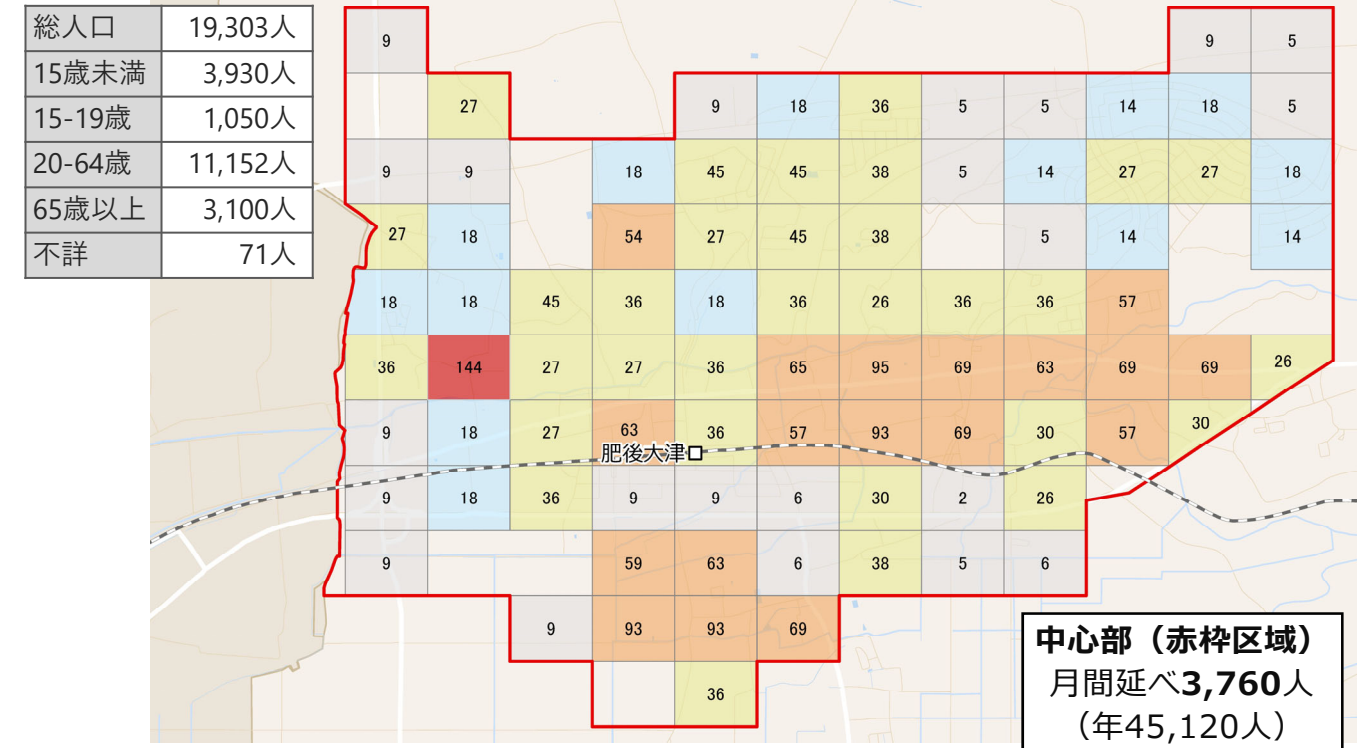
※循環バスと同等のサービス水準を仮定（比較検討を行うための仮案であることに注意）

### ③現在のタクシー利用状況（推定）

- 町民アンケート調査から把握した町民のタクシー利用率・頻度、中心部における居住人口をもとに、月間タクシー利用者数の規模を推定すると月間延べ約3,760人程度が想定される。



#### 市街地周辺エリア（タクシー月間利用者数の分布）



#### ④必要経費の試算

ケース	対象者	1日平均	年間利用者数	対象者・利用率	タクシー料金（万円）	年間財政支出（万円）	備考
【事例】美作市	3,700	76	27,643	7.47	-	1,963	1人平均710円補助

#### ■大津町 市街地周辺エリア（想定）

現状ケース	19,303	125	45,096	2.36	3,260	（なし）	
-------	--------	-----	--------	------	-------	------	--

仮に、対象者数に対する利用者数の比率が他事例と同じと想定した場合

▼年間財政支出7,520万円

助成制度を適用した場合	19,303	400	144,193	7.47	10,410	7,520	1人平均514円補助
-------------	--------	-----	---------	------	--------	-------	------------

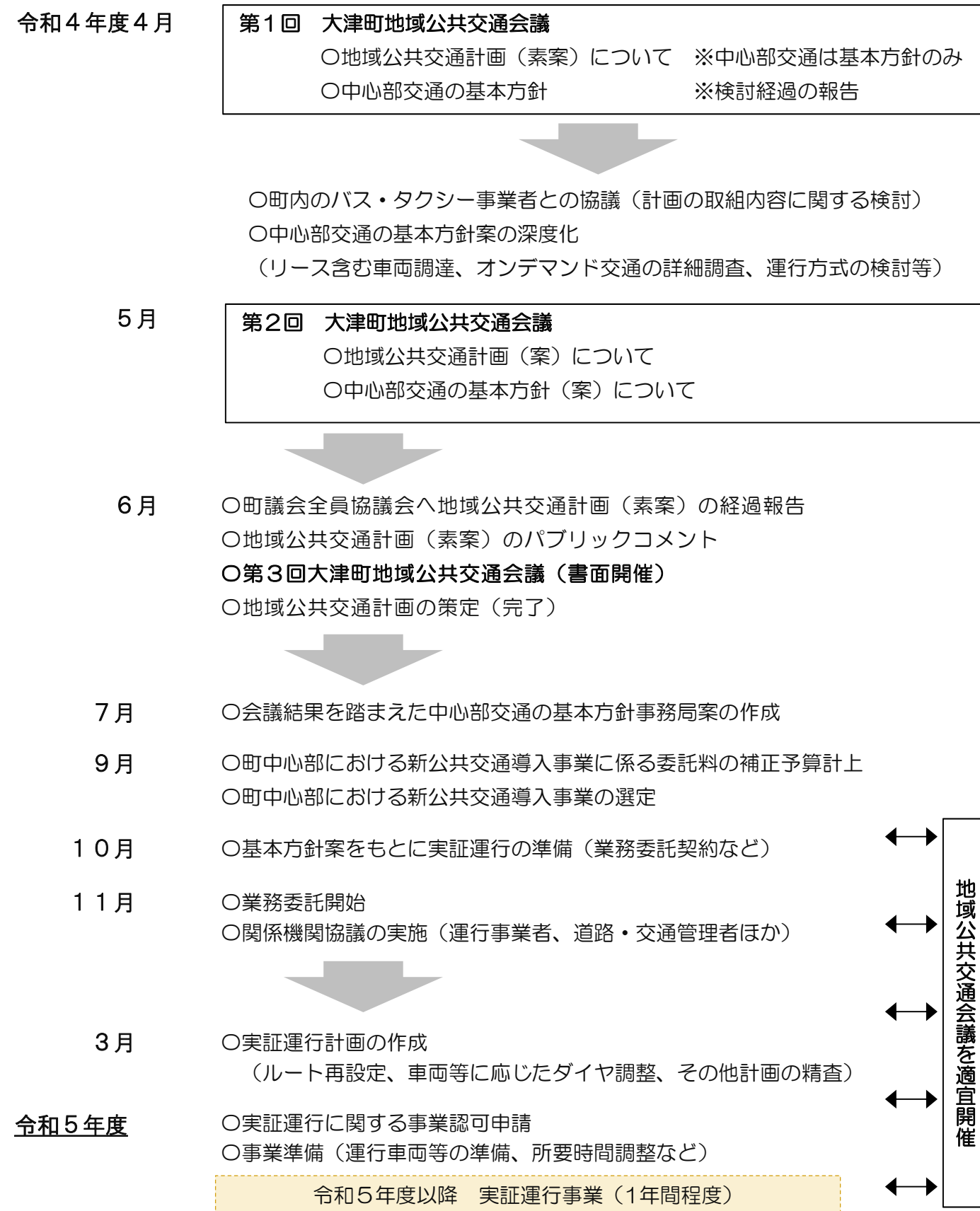
(3) 各交通モードの比較

利便性やコストなど、検討の深度化が必要

項目		①市街地循環バス		②オンデマンド交通		③タクシー助成制度（市街地周辺エリア）		
運行条件	イメージ							
	特徴	<ul style="list-style-type: none"> <li>○ルート・ダイヤを固定して運行（予約なしで乗降可）</li> <li>○人口密度が高い（需要が見込まれる）地区で有効</li> </ul>		<ul style="list-style-type: none"> <li>○予約のあった乗り場のみを運行（移動需要を面的にカバー）</li> <li>○予約がない場合に運行（運行経費）を削減できる</li> <li>○バスの通れない住宅地も入り込みやすい（自宅近く等）</li> </ul>		<ul style="list-style-type: none"> <li>○通常のタクシーと同じドア・ツー・ドアのサービス提供</li> <li>○一定エリア内を対象として定額・低廉化（経費増大抑制）</li> <li>○中心エリア限定のため、他エリアは乗合タクシーの支援が必要</li> </ul>		
	方式	路線定期運行（4条・乗合事業）		区域運行（4条・乗合事業）		タクシー活用（4条・乗用事業）		
	車両台数	小型バスまたはジャンボタクシー等 2台		ジャンボタクシー等（定員10人以下）2台		一般タクシー車両（定員5人など）		
サービス 利便性	乗車しやすさ	だれでもバス停から乗車可能		スマートフォン・電話等での事前予約		駅待機場または電話による配車依頼		
	乗り場の近さ	バス停から乗車（バス通行可能な場所）		最寄りミーティングポイントから乗車（自宅近く等）		自宅前や希望地点などの近い場所から乗車		
需要予測	速達性・定時性	決められたすべてのバス停を経由して定時性で移動		予約のある場所のみを経由（台数が不足すると待ち）		個人の予約のみに応じて最短で移動 利便性が高く、利用が殺到するとタクシー対応限界		
	カバー人口	15,019		19,307人		19,307人		
コスト	乗車人数（予測）	1日あたり 109 人（月間2,621人）		1日あたり30～50人（他事例2台での対応力）		1日あたり400人 ※多すぎると対応限界の懸念△		
	初期経費	車両購入費	4,400万円（2,200万円×2台）※リース等あり		960万円（480万円×2台）※リース等あり		※既存事業者の車両	
		バス停整備費	306万円（9万円×34箇所）		簡易型54万円（他事例0.6万円×90箇所）		※乗り場整備なし	
		システム導入費	※費用なし		50万円～1,500万円（他事例）		※システムなしを想定	
	運行収支	運賃収入	630万円		294万円（他事例、1日50人想定）		2,880万円（簡易試算）	
運行経費		2,600万円（運行委託費）		※他事例予算額 1,600万円～4,000万円（運行委託費、システム・オペレーター費）		一般タクシー料金 10,410万円（簡易試算）		
補助額（差引）	▲1,970万円		▲1,600万円～4,000万円		▲7,520万円（簡易試算）			
総合評価 （メリット・デメリット）		<ul style="list-style-type: none"> <li>○日常でバスが走行するため広報力・わかりやすさは優良</li> <li>○だれでも利用可能で、<u>配車予約などは不要</u></li> <li>○他の小型車両に比べ、<u>バス停位置は比較的遠い</u></li> </ul>		<ul style="list-style-type: none"> <li>○バス停より近い乗り場は<u>利便性の向上</u>、事前予約の手間などは<u>利便性の低下</u>（利用方法の丁寧な周知が必要）</li> <li>○補助額が循環バス以下になる可能性があるが、<u>車両3台以上になると経費は増大</u>（同時刻に需要が発生した場合に<u>待ちを発生させないための台数増加</u>）</li> </ul>		<ul style="list-style-type: none"> <li>○ドア・ツー・ドアのサービス、好きな時にいつでも安価に利用できるタクシーは<u>利便性は最高クラス</u></li> <li>○他事例を参考に簡易試算すると<u>財政負担が過大</u></li> <li>○利便性が高く・安価なサービスとすると利用が殺到する恐れがあり、<u>タクシー事業者の対応限界</u>も懸念</li> </ul>		

8 今後の取組について

(1) 検討スケジュール



(2) 基本方針案の深度化

検討項目	検討課題	関係主体
ルート	○走行可能な道路の検証 エリア内の走行可能な道路（幅員等）の整理	町内関係部署
運行方式	○車両調達方法の検討（実証運行時の車両リース等） 実証時の投資を抑えるためにリース車両を検討  ○町内バス・タクシー事業者との協議 既存事業者との協議を踏まえた変更・修正  ○オンデマンド交通各社・バス会社へのヒアリング 利便性やコストに関する具体的な内容の検討	町内バス・タクシー事業者 オンデマンド運営各社

(3) 実施計画での新たな検討課題

検討項目	検討課題	関係主体
ルート	○交通事業者等との協議を踏まえたルート再設定 町内の交通事業者との協議（車両・人員等の状況） を踏まえたルート案の比較・再設定	交通事業者（バス・タクシー）
バス停設置（ルート）	○ルート・バス停設置箇所の安全性確認 道路・交通管理者との関係機関協議により、 走行ルートやバス停設置箇所の安全性確認  ○既存バス停との共用に関する確認 既存バスと接続する共用可能なバス停の精査	道路管理者（町など） 交通管理者（警察） 交通事業者（バス・タクシー） バス停設置箇所付近の地権者
ダイヤ	○車両・人員等を考慮したダイヤ設定 運転士の拘束時間等を考慮した運行ダイヤの設定	運行事業者
運行計画（全体）	○実証運行計画の作成（精査） 関係機関協議の結果を踏まえ、運行方式や事業収支、 利用見込、車両・設備等について精査	地域公共交通会議

参考1 小型バス等の車両購入費に関する参考資料

他地域における循環バス導入事例を見ると、日野自動車ポンチョを使用している事例が多く、車両購入費の参考事例として以下に整理する。

(単位：円)

車名・型式・仕様	エンジン・ミッション	乗車定員 (座席+立席+乗務員)	価格 (消費税抜き)
日野ポンチョ 2DG-HX9JLCE ロングボデー都市型 (写真掲載)	JO5E (J5-VI) 132kW (180PS) 5速AT	36人 (11+24+1)	18,093,240 (16,753,000)
日野ポンチョ 2DG-HX9JHCE ショートボデー都市型		29人 (10+18+1)	17,744,400 (16,430,000)



▶車両本体購入費：税込み1,800万円 (改造費除く)

出典：日野自動車株式会社HP

参考資料①

契約金額は2,080万1,000円、うち消費税及び地方消費税の額1189万1,000円です。

契約の相手方は、大阪府泉南郡岬町6045番地、大東陽 代表者 坂辺 正でございます。

契約の経過及びコミュニティバスの概要につきましてご説明いたします。

議案書に添付しております参考資料の入札結果経過調書をご覧ください。

今回のコミュニティバスの購入に当たり、令和2年度、3年度、岬町物品役務提供等登録業者のうち、業種区分、車両販売、車両用品、車両整備、営業品目、マイクロバスに登録を行っている7社を指名し、指名競争入札を実施いたしました。

4社が事前に入札を辞退し、5月20日の入札には3社が応札いたしました。3回の入札では予定価格に達しなかったことから、入札は不調となりました。

入札が不調となった場合は、事業者を入れ替えて再入札を行うか、仕様を変更して同じ事業者で再入札に付すか、随意契約で契約を締結するかをいづれかとなります。

今回、購入するコミュニティバスは、車両が限定されていること、再入札となると発注までに時間を要し、新型コロナウイルス感染症による製造現場の影響により納期が懸念されていることから、最低価格入札者と協議を行う随意契約の方法に変更を行いました。

入札では2社が同額での応札となりましたので、くじを行い、随意契約協議優先権者を決定いたしました。この事業者は協議を辞退され、次点者と協議を行い、1,891万円の提示があり、予定価格内でありましたので、契約の相手方として決定し、令和2年5月29日に仮契約を締結したものでございます。

契約金額は消費税を加算し、2,080万1,000円となります。

なお、物品の予定価格については非公開といたしております。

また、コミュニティバスの納入期日は、令和3年3月31日といたしております。

参考資料の裏面、コミュニティバス車両の概要をご覧ください。

車両の名称は、日野ポンチョ。車両の形式は、郊外型低床ロングボデー。乗降部一扉。車両寸法は全長6.99メートル。全幅2.08メートル。全高3.1メートル。路面から乗降口31センチ。低床時26センチ。

装備仕様等は、乗車定員33人。行先表示機、ドライブレコーダー、車椅子固定装置、岬町マスコットキャラクターの貼付けなどがございます。

車両のイメージ等は図のとおりでございます。

出典：大阪府泉南郡岬町議会資料

▶車両改造費込2,080万円

参考資料②

防災交通課

コミュニティバス北部赤ルート運行車両更新

事業概要

平成22年7月より運行を開始したコミュニティバスは、令和2年7月で10年を迎え、修繕費の増加が進んでいるため、車両の計画的な更新を検討する必要があります。北部赤ルートにおいては、特定のバス停間で乗車定員数に近い利用がされており、現行の1ドアでは乗降に時間を要し遅延の原因となることから、乗車定員数も多く、2ドアのロングタイプの車両への更新を行います。

予算額 21,501千円  
予算書91ページ

既存の車両  
メーカー・車種：日野自動車ポンチョ  
タイプ：ショートタイプ 1枚ドア  
導入時期：平成22年7月

更新予定の車両  
メーカー・車種：日野自動車ポンチョ  
タイプ：ロングタイプ 2枚ドア  
導入時期：令和2年10月 (予定)

出典：愛知県知多郡武豊町予算大綱説明資料

▶車両改造費込2,150万円

参考資料③

6月 定例会

ノンステップバスの導入可決

多くの住民の皆様のご要望により、ノンステップ型コミュニティバスの導入が可決されました。このバスはユニバーサルデザイン（障がい者を含む全ての方が使いやすい仕様）になっており、乗る人一人ひとりにやさしい設計となっております。ドアが開くと地面から高さ26センチまでステップが降り、高齢者の方でも乗り降りしやすく、スロープも取り付けることができますので、車いす、ベビーカーの乗り降りがスムーズにできます。室内は段差のないフルフラットフロアで移動しやすく、車いす用の固定座席も確保されています。

議決もあります。定例会最終日の可決後に発注となり、町への納車は平成31年3月8日の予定です。

契約金額は2,067万5,000円。車種は小型の12座席、乗降部は21人です。もっと早く納車されたいかとの意見もありましたが、この車種を生産している会社が少なく、受注がなかなか進みません。

議決もあります。定例会最終日の可決後に発注となり、町への納車は平成31年3月8日の予定です。

契約金額は2,067万5,000円。車種は小型の12座席、乗降部は21人です。もっと早く納車されたいかとの意見もありましたが、この車種を生産している会社が少なく、受注がなかなか進みません。

新しく購入されるノンステップバス

出典：兵庫県神崎郡神河町議会資料

▶車両改造費込2,070万円

参考資料④

資料6

コミュニティバス車両購入について

- 現行のコミュニティバス車両について  
車両概要：中型ワンステップ車両（ラッピング車両）  
年式：平成12年6月式 走行キロ：757,600km
- 車両の更新  
・老朽化している現行の車両では運行に支障が出るおそれがあるため、現行のコミュニティバスの更新が必要。  
・交通事業者より提案があり、事業者保有する車両を活用し、代替車両において、運行を行う予定。(平成29年1月頃より)  
・新たな運行に向けて車両の更新を行う。
- 選定車両について  
・乗降の負担がなくなるようノンステップとし、小型車両とする。  
・車両を小型化し、ラッピングすることで、路線バスとの差別化を図り、町民に親しみをもってもらい、利用促進を図る。  
※車両については予備車を含めて、所有する必要があるが、予備車は、事業者が所有する車両（中型）を借用することで合意をいただいている。
- 車両導入時期について  
・平成29年10月の見直しにあわせて更新を予定
- 車両購入に係る初期費用について  
・車両価格の他に付帯設備や予備車の借上げ費などを含め2400万円程度となり、それを5年間の減価償却費として運行委託経費に併せて事業者が支払いを行う。(減価償却費毎年約474万円)

車両概要	小型ノンステップバス (ポンチョ ロングボデー)	中型ワンステップバス (レインボーII)
車両価格	17,280千円	18,090千円
乗車定員	33人	60人
座席数	14席	27席
全長	6.99m	8.99m
全幅	2.08m	2.31m

出典：神奈川県二宮町

▶車両改造費込2,400万円

導入事例の参考費用を考慮すると平均2,200万円

類型	15-65歳 人口	65歳以上 人口	75歳以上 人口	サービス水準				需要 獲得率	該当者数(%)											月間 利用者数	月間 売上	
				運行間隔	乗り場	乗継ぎ	利用料金		週7回	週6回	週5回	週4回	週3回	週2回	週1回	月3回	月2回	月1回	利用しない			サンプル
ケース1	605	1,113	1,234	20分	3分以内	乗継なし	0円	45.36%	1.03%	0.00%	0.00%	3.09%	6.19%	11.34%	16.49%	2.06%	1.03%	4.12%	54.64%	97	6,793	0
ケース2	605	1,113	1,234	20分	3分以内	乗継なし	100円	45.36%	1.03%	0.00%	0.00%	3.09%	6.19%	11.34%	16.49%	2.06%	1.03%	4.12%	54.64%	97	6,793	679,300
ケース3	605	1,113	1,234	20分	3分以内	乗継なし	200円	25.77%	1.03%	0.00%	0.00%	3.09%	4.12%	4.12%	10.31%	1.03%	0.00%	2.06%	54.64%	97	4,373	874,600
ケース4	605	1,113	1,234	20分	3分以内	乗継なし	300円	14.43%	1.03%	0.00%	0.00%	1.03%	3.09%	0.00%	7.22%	1.03%	0.00%	1.03%	54.64%	97	2,435	730,500
ケース5	605	1,113	1,234	20分	3分以内	乗継なし	500円	11.34%	1.03%	0.00%	0.00%	0.00%	3.09%	0.00%	6.19%	0.00%	0.00%	1.03%	54.64%	97	1,936	968,000
ケース6	605	2,347	1,234	20分	3分以内	乗継1回	0円	16.49%	1.03%	0.00%	0.00%	1.03%	2.06%	5.15%	4.12%	0.00%	1.03%	2.06%	54.64%	97	2,782	0
ケース7	605	2,347	1,234	20分	3分以内	乗継1回	100円	16.49%	1.03%	0.00%	0.00%	1.03%	2.06%	5.15%	4.12%	0.00%	1.03%	2.06%	54.64%	97	2,782	278,200
ケース8	605	2,347	1,234	20分	3分以内	乗継1回	200円	9.28%	1.03%	0.00%	0.00%	1.03%	1.03%	2.06%	3.09%	0.00%	0.00%	1.03%	54.64%	97	1,846	369,200
ケース9	605	2,347	1,234	20分	3分以内	乗継1回	300円	5.15%	1.03%	0.00%	0.00%	1.03%	1.03%	0.00%	2.06%	0.00%	0.00%	0.00%	54.64%	97	1,390	417,000
ケース10	605	2,347	1,234	20分	3分以内	乗継1回	500円	4.12%	1.03%	0.00%	0.00%	0.00%	1.03%	0.00%	2.06%	0.00%	0.00%	0.00%	54.64%	97	1,043	521,500
ケース11	605	2,347	1,234	20分	3分以内	乗継2回	0円	3.09%	0.00%	0.00%	0.00%	0.00%	0.00%	1.03%	2.06%	0.00%	0.00%	0.00%	54.64%	97	346	0
ケース12	605	2,347	1,234	20分	3分以内	乗継2回	100円	3.09%	0.00%	0.00%	0.00%	0.00%	0.00%	1.03%	2.06%	0.00%	0.00%	0.00%	54.64%	97	346	34,600
ケース13	605	2,347	1,234	20分	3分以内	乗継2回	200円	2.06%	0.00%	0.00%	0.00%	0.00%	0.00%	0.00%	2.06%	0.00%	0.00%	0.00%	54.64%	97	173	34,600
ケース14	605	2,347	1,234	20分	3分以内	乗継2回	300円	2.06%	0.00%	0.00%	0.00%	0.00%	0.00%	0.00%	2.06%	0.00%	0.00%	0.00%	54.64%	97	173	51,900
ケース15	605	2,347	1,234	20分	3分以内	乗継2回	500円	2.06%	0.00%	0.00%	0.00%	0.00%	0.00%	0.00%	2.06%	0.00%	0.00%	0.00%	54.64%	97	173	86,500
ケース16	605	2,347	1,234	20分	3分以内	何回でも	0円	0.00%	0.00%	0.00%	0.00%	0.00%	0.00%	0.00%	0.00%	0.00%	0.00%	0.00%	54.64%	97	0	0
ケース17	605	2,347	1,234	20分	3分以内	何回でも	100円	0.00%	0.00%	0.00%	0.00%	0.00%	0.00%	0.00%	0.00%	0.00%	0.00%	0.00%	54.64%	97	0	0
ケース18	605	2,347	1,234	20分	3分以内	何回でも	200円	0.00%	0.00%	0.00%	0.00%	0.00%	0.00%	0.00%	0.00%	0.00%	0.00%	0.00%	54.64%	97	0	0
ケース19	605	2,347	1,234	20分	3分以内	何回でも	300円	0.00%	0.00%	0.00%	0.00%	0.00%	0.00%	0.00%	0.00%	0.00%	0.00%	0.00%	54.64%	97	0	0
ケース20	605	2,347	1,234	20分	3分以内	何回でも	500円	0.00%	0.00%	0.00%	0.00%	0.00%	0.00%	0.00%	0.00%	0.00%	0.00%	0.00%	54.64%	97	0	0
ケース21	605	2,347	1,234	20分	5分以内	乗継なし	0円	26.80%	1.03%	0.00%	0.00%	3.09%	4.12%	5.15%	9.28%	1.03%	0.00%	3.09%	54.64%	97	4,482	0
ケース22	605	2,347	1,234	20分	5分以内	乗継なし	100円	26.80%	1.03%	0.00%	0.00%	3.09%	4.12%	5.15%	9.28%	1.03%	0.00%	3.09%	54.64%	97	4,482	448,200
ケース23	605	2,347	1,234	20分	5分以内	乗継なし	200円	15.46%	1.03%	0.00%	0.00%	3.09%	2.06%	2.06%	6.19%	0.00%	0.00%	1.03%	54.64%	97	3,067	613,400
ケース24	605	2,347	1,234	20分	5分以内	乗継なし	300円	10.31%	1.03%	0.00%	0.00%	1.03%	2.06%	0.00%	5.15%	0.00%	0.00%	1.03%	54.64%	97	1,935	580,500
ケース25	605	2,347	1,234	20分	5分以内	乗継なし	500円	8.25%	1.03%	0.00%	0.00%	0.00%	2.06%	0.00%	4.12%	0.00%	0.00%	1.03%	54.64%	97	1,500	750,000
ケース26	605	2,347	1,234	20分	5分以内	乗継1回	0円	8.25%	1.03%	0.00%	0.00%	1.03%	1.03%	2.06%	2.06%	0.00%	0.00%	1.03%	54.64%	97	1,759	0
ケース27	605	2,347	1,234	20分	5分以内	乗継1回	100円	8.25%	1.03%	0.00%	0.00%	1.03%	1.03%	2.06%	2.06%	0.00%	0.00%	1.03%	54.64%	97	1,759	175,900
ケース28	605	2,347	1,234	20分	5分以内	乗継1回	200円	4.12%	1.03%	0.00%	0.00%	1.03%	0.00%	1.03%	1.03%	0.00%	0.00%	0.00%	54.64%	97	1,215	243,000
ケース29	605	2,347	1,234	20分	5分以内	乗継1回	300円	3.09%	1.03%	0.00%	0.00%	1.03%	0.00%	0.00%	1.03%	0.00%	0.00%	0.00%	54.64%	97	1,042	312,600
ケース30	605	2,347	1,234	20分	5分以内	乗継1回	500円	2.06%	1.03%	0.00%	0.00%	0.00%	0.00%	0.00%	1.03%	0.00%	0.00%	0.00%	54.64%	97	695	347,500
ケース31	605	2,347	1,234	20分	5分以内	乗継2回	0円	1.03%	0.00%	0.00%	0.00%	0.00%	0.00%	0.00%	1.03%	0.00%	0.00%	0.00%	54.64%	97	86	0
ケース32	605	2,347	1,234	20分	5分以内	乗継2回	100円	1.03%	0.00%	0.00%	0.00%	0.00%	0.00%	0.00%	1.03%	0.00%	0.00%	0.00%	54.64%	97	86	8,600
ケース33	605	2,347	1,234	20分	5分以内	乗継2回	200円	1.03%	0.00%	0.00%	0.00%	0.00%	0.00%	0.00%	1.03%	0.00%	0.00%	0.00%	54.64%	97	86	17,200
ケース34	605	2,347	1,234	20分	5分以内	乗継2回	300円	1.03%	0.00%	0.00%	0.00%	0.00%	0.00%	0.00%	1.03%	0.00%	0.00%	0.00%	54.64%	97	86	25,800
ケース35	605	2,347	1,234	20分	5分以内	乗継2回	500円	1.03%	0.00%	0.00%	0.00%	0.00%	0.00%	0.00%	1.03%	0.00%	0.00%	0.00%	54.64%	97	86	43,000
ケース36	605	2,347	1,234	20分	5分以内	何回でも	0円	0.00%	0.00%	0.00%	0.00%	0.00%	0.00%	0.00%	0.00%	0.00%	0.00%	0.00%	54.64%	97	0	0
ケース37	605	2,347	1,234	20分	5分以内	何回でも	100円	0.00%	0.00%	0.00%	0.00%	0.00%	0.00%	0.00%	0.00%	0.00%	0.00%	0.00%	54.64%	97	0	0
ケース38	605	2,347	1,234	20分	5分以内	何回でも	200円	0.00%	0.00%	0.00%	0.00%	0.00%	0.00%	0.00%	0.00%	0.00%	0.00%	0.00%	54.64%	97	0	0
ケース39	605	2,347	1,234	20分	5分以内	何回でも	300円	0.00%	0.00%	0.00%	0.00%	0.00%	0.00%	0.00%	0.00%	0.00%	0.00%	0.00%	54.64%	97	0	0
ケース40	605	2,347	1,234	20分	5分以内	何回でも	500円	0.00%	0.00%	0.00%	0.00%	0.00%	0.00%	0.00%	0.00%	0.00%	0.00%	0.00%	54.64%	97	0	0
ケース41	605	2,347	1,234	20分	10分以内	乗継なし	0円	8.25%	1.03%	0.00%	0.00%	0.00%	2.06%	2.06%	2.06%	1.03%	0.00%	0.00%	54.64%	97	1,716	0
ケース42	605	2,347	1,234	20分	10分以内	乗継なし	100円	8.25%	1.03%	0.00%	0.00%	0.00%	2.06%	2.06%	2.06%	1.03%	0.00%	0.00%	54.64%	97	1,716	171,600
ケース43	605	2,347	1,234	20分	10分以内	乗継なし	200円	6.19%	1.03%	0.00%	0.00%	0.00%	2.06%	1.03%	2.06%	0.00%	0.00%	0.00%	54.64%	97	1,478	295,600
ケース44	605	2,347	1,234	20分	10分以内	乗継なし	300円	5.15%	1.03%	0.00%	0.00%	0.00%	2.06%	0.00%	2.06%	0.00%	0.00%	0.00%	54.64%	97	1,305	391,500
ケース45	605	2,347	1,234	20分	10分以内	乗継なし	500円	5.15%	1.03%	0.00%	0.00%	0.00%	2.06%	0.00%	2.06%	0.00%	0.00%	0.00%	54.64%	97	1,305	652,500
ケース46	605	2,347	1,234	20分	10分以内	乗継1回	0円	2.06%	1.03%	0.00%	0.00%	0.00%	0.00%	0.00%	1.03%	0.00%	0.00%	0.00%	54.64%	97	695	0
ケース47	605	2,347	1,234	20分	10分以内	乗継1回	100円	2.06%	1.03%	0.00%	0.00%	0.00%	0.00%	0.00%	1.03%	0.00%	0.00%	0.00%	54.64%	97	695	69,500
ケース48	605	2,347	1,234	20分	10分以内	乗継1回	200円	2.06%	1.03%	0.00%	0.00%	0.00%	0.00%	0.00%	1.03%	0.00%	0.00%	0.00%	54.64%	97	695	139,000
ケース49	605	2,347	1,234	20分	10分以内	乗継1回	300円	2.06%	1.03%	0.00%	0.00%	0.00%	0.00%	0.00%	1.03%	0.00%	0.00%	0.00%	54.64%	97	695	208,500
ケース50	605	2,347	1,234	20分	10分以内	乗継1回	500円	2.06%	1.03%	0.00%	0.00%	0.00%	0.00%	0.00%	1.03%	0.00%	0.00%	0.00%	54.64%	97	695	347,500

参考2 需要予測の試算結果一覧 (2/5)

類型	15-65歳人口	65歳以上人口	75歳以上人口	サービス水準				需要獲得率	該当者数(%)													月間利用者数	月間売上
				運行間隔	乗り場	乗り継ぎ	利用料金		週7回	週6回	週5回	週4回	週3回	週2回	週1回	月3回	月2回	月1回	利用しない	サンプル			
ケース51	605	2,347	1,234	20分	10分以内	乗継2回	0円	1.03%	0.00%	0.00%	0.00%	0.00%	0.00%	0.00%	0.00%	1.03%	0.00%	0.00%	0.00%	54.64%	97	86	0
ケース52	605	2,347	1,234	20分	10分以内	乗継2回	100円	1.03%	0.00%	0.00%	0.00%	0.00%	0.00%	0.00%	0.00%	1.03%	0.00%	0.00%	0.00%	54.64%	97	86	8,600
ケース53	605	2,347	1,234	20分	10分以内	乗継2回	200円	1.03%	0.00%	0.00%	0.00%	0.00%	0.00%	0.00%	0.00%	1.03%	0.00%	0.00%	0.00%	54.64%	97	86	17,200
ケース54	605	2,347	1,234	20分	10分以内	乗継2回	300円	1.03%	0.00%	0.00%	0.00%	0.00%	0.00%	0.00%	0.00%	1.03%	0.00%	0.00%	0.00%	54.64%	97	86	25,800
ケース55	605	2,347	1,234	20分	10分以内	乗継2回	500円	1.03%	0.00%	0.00%	0.00%	0.00%	0.00%	0.00%	0.00%	1.03%	0.00%	0.00%	0.00%	54.64%	97	86	43,000
ケース56	605	2,347	1,234	20分	10分以内	何回でも	0円	0.00%	0.00%	0.00%	0.00%	0.00%	0.00%	0.00%	0.00%	0.00%	0.00%	0.00%	0.00%	54.64%	97	0	0
ケース57	605	2,347	1,234	20分	10分以内	何回でも	100円	0.00%	0.00%	0.00%	0.00%	0.00%	0.00%	0.00%	0.00%	0.00%	0.00%	0.00%	0.00%	54.64%	97	0	0
ケース58	605	2,347	1,234	20分	10分以内	何回でも	200円	0.00%	0.00%	0.00%	0.00%	0.00%	0.00%	0.00%	0.00%	0.00%	0.00%	0.00%	0.00%	54.64%	97	0	0
ケース59	605	2,347	1,234	20分	10分以内	何回でも	300円	0.00%	0.00%	0.00%	0.00%	0.00%	0.00%	0.00%	0.00%	0.00%	0.00%	0.00%	0.00%	54.64%	97	0	0
ケース60	605	2,347	1,234	20分	10分以内	何回でも	500円	0.00%	0.00%	0.00%	0.00%	0.00%	0.00%	0.00%	0.00%	0.00%	0.00%	0.00%	0.00%	54.64%	97	0	0
ケース61	605	2,347	1,234	20分	20分以内	乗継なし	0円	0.00%	0.00%	0.00%	0.00%	0.00%	0.00%	0.00%	0.00%	0.00%	0.00%	0.00%	0.00%	54.64%	97	0	0
ケース62	605	2,347	1,234	20分	20分以内	乗継なし	100円	0.00%	0.00%	0.00%	0.00%	0.00%	0.00%	0.00%	0.00%	0.00%	0.00%	0.00%	0.00%	54.64%	97	0	0
ケース63	605	2,347	1,234	20分	20分以内	乗継なし	200円	0.00%	0.00%	0.00%	0.00%	0.00%	0.00%	0.00%	0.00%	0.00%	0.00%	0.00%	0.00%	54.64%	97	0	0
ケース64	605	2,347	1,234	20分	20分以内	乗継なし	300円	0.00%	0.00%	0.00%	0.00%	0.00%	0.00%	0.00%	0.00%	0.00%	0.00%	0.00%	0.00%	54.64%	97	0	0
ケース65	605	2,347	1,234	20分	20分以内	乗継なし	500円	0.00%	0.00%	0.00%	0.00%	0.00%	0.00%	0.00%	0.00%	0.00%	0.00%	0.00%	0.00%	54.64%	97	0	0
ケース66	605	2,347	1,234	20分	20分以内	乗継1回	0円	0.00%	0.00%	0.00%	0.00%	0.00%	0.00%	0.00%	0.00%	0.00%	0.00%	0.00%	0.00%	54.64%	97	0	0
ケース67	605	2,347	1,234	20分	20分以内	乗継1回	100円	0.00%	0.00%	0.00%	0.00%	0.00%	0.00%	0.00%	0.00%	0.00%	0.00%	0.00%	0.00%	54.64%	97	0	0
ケース68	605	2,347	1,234	20分	20分以内	乗継1回	200円	0.00%	0.00%	0.00%	0.00%	0.00%	0.00%	0.00%	0.00%	0.00%	0.00%	0.00%	0.00%	54.64%	97	0	0
ケース69	605	2,347	1,234	20分	20分以内	乗継1回	300円	0.00%	0.00%	0.00%	0.00%	0.00%	0.00%	0.00%	0.00%	0.00%	0.00%	0.00%	0.00%	54.64%	97	0	0
ケース70	605	2,347	1,234	20分	20分以内	乗継1回	500円	0.00%	0.00%	0.00%	0.00%	0.00%	0.00%	0.00%	0.00%	0.00%	0.00%	0.00%	0.00%	54.64%	97	0	0
ケース71	605	2,347	1,234	20分	20分以内	乗継2回	0円	0.00%	0.00%	0.00%	0.00%	0.00%	0.00%	0.00%	0.00%	0.00%	0.00%	0.00%	0.00%	54.64%	97	0	0
ケース72	605	2,347	1,234	20分	20分以内	乗継2回	100円	0.00%	0.00%	0.00%	0.00%	0.00%	0.00%	0.00%	0.00%	0.00%	0.00%	0.00%	0.00%	54.64%	97	0	0
ケース73	605	2,347	1,234	20分	20分以内	乗継2回	200円	0.00%	0.00%	0.00%	0.00%	0.00%	0.00%	0.00%	0.00%	0.00%	0.00%	0.00%	0.00%	54.64%	97	0	0
ケース74	605	2,347	1,234	20分	20分以内	乗継2回	300円	0.00%	0.00%	0.00%	0.00%	0.00%	0.00%	0.00%	0.00%	0.00%	0.00%	0.00%	0.00%	54.64%	97	0	0
ケース75	605	2,347	1,234	20分	20分以内	乗継2回	500円	0.00%	0.00%	0.00%	0.00%	0.00%	0.00%	0.00%	0.00%	0.00%	0.00%	0.00%	0.00%	54.64%	97	0	0
ケース76	605	2,347	1,234	20分	20分以内	何回でも	0円	0.00%	0.00%	0.00%	0.00%	0.00%	0.00%	0.00%	0.00%	0.00%	0.00%	0.00%	0.00%	54.64%	97	0	0
ケース77	605	2,347	1,234	20分	20分以内	何回でも	100円	0.00%	0.00%	0.00%	0.00%	0.00%	0.00%	0.00%	0.00%	0.00%	0.00%	0.00%	0.00%	54.64%	97	0	0
ケース78	605	2,347	1,234	20分	20分以内	何回でも	200円	0.00%	0.00%	0.00%	0.00%	0.00%	0.00%	0.00%	0.00%	0.00%	0.00%	0.00%	0.00%	54.64%	97	0	0
ケース79	605	2,347	1,234	20分	20分以内	何回でも	300円	0.00%	0.00%	0.00%	0.00%	0.00%	0.00%	0.00%	0.00%	0.00%	0.00%	0.00%	0.00%	54.64%	97	0	0
ケース80	605	2,347	1,234	20分	20分以内	何回でも	500円	0.00%	0.00%	0.00%	0.00%	0.00%	0.00%	0.00%	0.00%	0.00%	0.00%	0.00%	0.00%	54.64%	97	0	0
ケース81	605	2,347	1,234	30分	3分以内	乗継なし	0円	41.24%	1.03%	0.00%	0.00%	3.09%	4.12%	11.34%	15.46%	2.06%	1.03%	3.09%	54.64%	97	6,161	0	
ケース82	605	2,347	1,234	30分	3分以内	乗継なし	100円	41.24%	1.03%	0.00%	0.00%	3.09%	4.12%	11.34%	15.46%	2.06%	1.03%	3.09%	54.64%	97	6,161	616,100	
ケース83	605	1,113	1,234	30分	3分以内	乗継なし	200円	23.71%	1.03%	0.00%	0.00%	3.09%	3.09%	4.12%	9.28%	1.03%	0.00%	2.06%	54.64%	97	4,024	804,800	
ケース84	605	2,347	1,234	30分	3分以内	乗継なし	300円	12.37%	1.03%	0.00%	0.00%	1.03%	2.06%	0.00%	6.19%	1.03%	0.00%	1.03%	54.64%	97	2,086	625,800	
ケース85	605	2,347	1,234	30分	3分以内	乗継なし	500円	9.28%	1.03%	0.00%	0.00%	0.00%	2.06%	0.00%	5.15%	0.00%	0.00%	1.03%	54.64%	97	1,587	793,500	
ケース86	605	2,347	1,234	30分	3分以内	乗継1回	0円	16.49%	1.03%	0.00%	0.00%	1.03%	2.06%	5.15%	4.12%	0.00%	1.03%	2.06%	54.64%	97	2,782	0	
ケース87	605	2,347	1,234	30分	3分以内	乗継1回	100円	16.49%	1.03%	0.00%	0.00%	1.03%	2.06%	5.15%	4.12%	0.00%	1.03%	2.06%	54.64%	97	2,782	278,200	
ケース88	605	2,347	1,234	30分	3分以内	乗継1回	200円	9.28%	1.03%	0.00%	0.00%	1.03%	1.03%	2.06%	3.09%	0.00%	0.00%	1.03%	54.64%	97	1,846	369,200	
ケース89	605	2,347	1,234	30分	3分以内	乗継1回	300円	5.15%	1.03%	0.00%	0.00%	1.03%	1.03%	0.00%	2.06%	0.00%	0.00%	0.00%	54.64%	97	1,390	417,000	
ケース90	605	2,347	1,234	30分	3分以内	乗継1回	500円	4.12%	1.03%	0.00%	0.00%	0.00%	1.03%	0.00%	2.06%	0.00%	0.00%	0.00%	54.64%	97	1,043	521,500	
ケース91	605	2,347	1,234	30分	3分以内	乗継2回	0円	3.09%	0.00%	0.00%	0.00%	0.00%	0.00%	1.03%	2.06%	0.00%	0.00%	0.00%	54.64%	97	346	0	
ケース92	605	2,347	1,234	30分	3分以内	乗継2回	100円	3.09%	0.00%	0.00%	0.00%	0.00%	0.00%	1.03%	2.06%	0.00%	0.00%	0.00%	54.64%	97	346	34,600	
ケース93	605	2,347	1,234	30分	3分以内	乗継2回	200円	2.06%	0.00%	0.00%	0.00%	0.00%	0.00%	0.00%	2.06%	0.00%	0.00%	0.00%	54.64%	97	173	34,600	
ケース94	605	2,347	1,234	30分	3分以内	乗継2回	300円	2.06%	0.00%	0.00%	0.00%	0.00%	0.00%	0.00%	2.06%	0.00%	0.00%	0.00%	54.64%	97	173	51,900	
ケース95	605	2,347	1,234	30分	3分以内	乗継2回	500円	2.06%	0.00%	0.00%	0.00%	0.00%	0.00%	0.00%	2.06%	0.00%	0.00%	0.00%	54.64%	97	173	86,500	
ケース96	605	2,347	1,234	30分	3分以内	何回でも	0円	0.00%	0.00%	0.00%	0.00%	0.00%	0.00%	0.00%	0.00%	0.00%	0.00%	0.00%	54.64%	97	0	0	
ケース97	605	2,347	1,234	30分	3分以内	何回でも	100円	0.00%	0.00%	0.00%	0.00%	0.00%	0.00%	0.00%	0.00%	0.00%	0.00%	0.00%	54.64%	97	0	0	
ケース98	605	2,347	1,234	30分	3分以内	何回でも	200円	0.00%	0.00%	0.00%	0.00%	0.00%	0.00%	0.00%	0.00%	0.00%	0.00%	0.00%	54.64%	97	0	0	
ケース99	605	2,347	1,234	30分	3分以内	何回でも	300円	0.00%	0.00%	0.00%	0.00%	0.00%	0.00%	0.00%	0.00%	0.00%	0.00%	0.00%	54.64%	97	0	0	
ケース100	605	2,347	1,234	30分	3分以内	何回でも	500円	0.00%	0.00%	0.00%	0.00%	0.00%	0.00%	0.00%	0.00%	0.00%	0.00%	0.00%	54.64%	97	0	0	

類型	15-65歳人口	65歳以上人口	75歳以上人口	サービス水準				需要獲得率	該当者数(%)											月間利用者数	月間売上	
				運行間隔	乗り場	乗継ぎ	利用料金		週7回	週6回	週5回	週4回	週3回	週2回	週1回	月3回	月2回	月1回	利用しない			サンプル
ケース101	605	2,347	1,234	30分	5分以内	乗継なし	0円	23.71%	1.03%	0.00%	0.00%	3.09%	2.06%	5.15%	9.28%	1.03%	0.00%	2.06%	54.64%	97	3,938	0
ケース102	605	2,347	1,234	30分	5分以内	乗継なし	100円	23.71%	1.03%	0.00%	0.00%	3.09%	2.06%	5.15%	9.28%	1.03%	0.00%	2.06%	54.64%	97	3,938	393,800
ケース103	605	2,347	1,234	30分	5分以内	乗継なし	200円	14.43%	1.03%	0.00%	0.00%	3.09%	1.03%	2.06%	6.19%	0.00%	0.00%	1.03%	54.64%	97	2,805	561,000
ケース104	605	2,347	1,234	30分	5分以内	乗継なし	300円	9.28%	1.03%	0.00%	0.00%	1.03%	1.03%	0.00%	5.15%	0.00%	0.00%	1.03%	54.64%	97	1,673	501,900
ケース105	605	2,347	1,234	30分	5分以内	乗継なし	500円	7.22%	1.03%	0.00%	0.00%	0.00%	1.03%	0.00%	4.12%	0.00%	0.00%	1.03%	54.64%	97	1,239	619,500
ケース106	605	2,347	1,234	30分	5分以内	乗継1回	0円	8.25%	1.03%	0.00%	0.00%	1.03%	1.03%	2.06%	2.06%	0.00%	0.00%	1.03%	54.64%	97	1,759	0
ケース107	605	2,347	1,234	30分	5分以内	乗継1回	100円	8.25%	1.03%	0.00%	0.00%	1.03%	1.03%	2.06%	2.06%	0.00%	0.00%	1.03%	54.64%	97	1,759	175,900
ケース108	605	2,347	1,234	30分	5分以内	乗継1回	200円	4.12%	1.03%	0.00%	0.00%	1.03%	0.00%	1.03%	1.03%	0.00%	0.00%	0.00%	54.64%	97	1,215	243,000
ケース109	605	2,347	1,234	30分	5分以内	乗継1回	300円	3.09%	1.03%	0.00%	0.00%	1.03%	0.00%	0.00%	1.03%	0.00%	0.00%	0.00%	54.64%	97	1,042	312,600
ケース110	605	2,347	1,234	30分	5分以内	乗継1回	500円	2.06%	1.03%	0.00%	0.00%	0.00%	0.00%	0.00%	1.03%	0.00%	0.00%	0.00%	54.64%	97	695	347,500
ケース111	605	2,347	1,234	30分	5分以内	乗継2回	0円	1.03%	0.00%	0.00%	0.00%	0.00%	0.00%	0.00%	1.03%	0.00%	0.00%	0.00%	54.64%	97	86	0
ケース112	605	2,347	1,234	30分	5分以内	乗継2回	100円	1.03%	0.00%	0.00%	0.00%	0.00%	0.00%	0.00%	1.03%	0.00%	0.00%	0.00%	54.64%	97	86	8,600
ケース113	605	2,347	1,234	30分	5分以内	乗継2回	200円	1.03%	0.00%	0.00%	0.00%	0.00%	0.00%	0.00%	1.03%	0.00%	0.00%	0.00%	54.64%	97	86	17,200
ケース114	605	2,347	1,234	30分	5分以内	乗継2回	300円	1.03%	0.00%	0.00%	0.00%	0.00%	0.00%	0.00%	1.03%	0.00%	0.00%	0.00%	54.64%	97	86	25,800
ケース115	605	2,347	1,234	30分	5分以内	乗継2回	500円	1.03%	0.00%	0.00%	0.00%	0.00%	0.00%	0.00%	1.03%	0.00%	0.00%	0.00%	54.64%	97	86	43,000
ケース116	605	2,347	1,234	30分	5分以内	何回でも	0円	0.00%	0.00%	0.00%	0.00%	0.00%	0.00%	0.00%	0.00%	0.00%	0.00%	0.00%	54.64%	97	0	0
ケース117	605	2,347	1,234	30分	5分以内	何回でも	100円	0.00%	0.00%	0.00%	0.00%	0.00%	0.00%	0.00%	0.00%	0.00%	0.00%	0.00%	54.64%	97	0	0
ケース118	605	2,347	1,234	30分	5分以内	何回でも	200円	0.00%	0.00%	0.00%	0.00%	0.00%	0.00%	0.00%	0.00%	0.00%	0.00%	0.00%	54.64%	97	0	0
ケース119	605	2,347	1,234	30分	5分以内	何回でも	300円	0.00%	0.00%	0.00%	0.00%	0.00%	0.00%	0.00%	0.00%	0.00%	0.00%	0.00%	54.64%	97	0	0
ケース120	605	2,347	1,234	30分	5分以内	何回でも	500円	0.00%	0.00%	0.00%	0.00%	0.00%	0.00%	0.00%	0.00%	0.00%	0.00%	0.00%	54.64%	97	0	0
ケース121	605	2,347	1,234	30分	10分以内	乗継なし	0円	7.22%	1.03%	0.00%	0.00%	0.00%	1.03%	2.06%	2.06%	1.03%	0.00%	0.00%	54.64%	97	1,455	0
ケース122	605	2,347	1,234	30分	10分以内	乗継なし	100円	7.22%	1.03%	0.00%	0.00%	0.00%	1.03%	2.06%	2.06%	1.03%	0.00%	0.00%	54.64%	97	1,455	145,500
ケース123	605	2,347	1,234	30分	10分以内	乗継なし	200円	5.15%	1.03%	0.00%	0.00%	0.00%	1.03%	1.03%	2.06%	0.00%	0.00%	0.00%	54.64%	97	1,216	243,200
ケース124	605	2,347	1,234	30分	10分以内	乗継なし	300円	4.12%	1.03%	0.00%	0.00%	0.00%	1.03%	0.00%	2.06%	0.00%	0.00%	0.00%	54.64%	97	1,043	312,900
ケース125	605	2,347	1,234	30分	10分以内	乗継なし	500円	4.12%	1.03%	0.00%	0.00%	0.00%	1.03%	0.00%	2.06%	0.00%	0.00%	0.00%	54.64%	97	1,043	521,500
ケース126	605	2,347	1,234	30分	10分以内	乗継1回	0円	2.06%	1.03%	0.00%	0.00%	0.00%	0.00%	0.00%	1.03%	0.00%	0.00%	0.00%	54.64%	97	695	0
ケース127	605	2,347	1,234	30分	10分以内	乗継1回	100円	2.06%	1.03%	0.00%	0.00%	0.00%	0.00%	0.00%	1.03%	0.00%	0.00%	0.00%	54.64%	97	695	69,500
ケース128	605	2,347	1,234	30分	10分以内	乗継1回	200円	2.06%	1.03%	0.00%	0.00%	0.00%	0.00%	0.00%	1.03%	0.00%	0.00%	0.00%	54.64%	97	695	139,000
ケース129	605	2,347	1,234	30分	10分以内	乗継1回	300円	2.06%	1.03%	0.00%	0.00%	0.00%	0.00%	0.00%	1.03%	0.00%	0.00%	0.00%	54.64%	97	695	208,500
ケース130	605	2,347	1,234	30分	10分以内	乗継1回	500円	2.06%	1.03%	0.00%	0.00%	0.00%	0.00%	0.00%	1.03%	0.00%	0.00%	0.00%	54.64%	97	695	347,500
ケース131	605	2,347	1,234	30分	10分以内	乗継2回	0円	1.03%	0.00%	0.00%	0.00%	0.00%	0.00%	0.00%	1.03%	0.00%	0.00%	0.00%	54.64%	97	86	0
ケース132	605	2,347	1,234	30分	10分以内	乗継2回	100円	1.03%	0.00%	0.00%	0.00%	0.00%	0.00%	0.00%	1.03%	0.00%	0.00%	0.00%	54.64%	97	86	8,600
ケース133	605	2,347	1,234	30分	10分以内	乗継2回	200円	1.03%	0.00%	0.00%	0.00%	0.00%	0.00%	0.00%	1.03%	0.00%	0.00%	0.00%	54.64%	97	86	17,200
ケース134	605	2,347	1,234	30分	10分以内	乗継2回	300円	1.03%	0.00%	0.00%	0.00%	0.00%	0.00%	0.00%	1.03%	0.00%	0.00%	0.00%	54.64%	97	86	25,800
ケース135	605	2,347	1,234	30分	10分以内	乗継2回	500円	1.03%	0.00%	0.00%	0.00%	0.00%	0.00%	0.00%	1.03%	0.00%	0.00%	0.00%	54.64%	97	86	43,000
ケース136	605	2,347	1,234	30分	10分以内	何回でも	0円	0.00%	0.00%	0.00%	0.00%	0.00%	0.00%	0.00%	0.00%	0.00%	0.00%	0.00%	54.64%	97	0	0
ケース137	605	2,347	1,234	30分	10分以内	何回でも	100円	0.00%	0.00%	0.00%	0.00%	0.00%	0.00%	0.00%	0.00%	0.00%	0.00%	0.00%	54.64%	97	0	0
ケース138	605	2,347	1,234	30分	10分以内	何回でも	200円	0.00%	0.00%	0.00%	0.00%	0.00%	0.00%	0.00%	0.00%	0.00%	0.00%	0.00%	54.64%	97	0	0
ケース139	605	2,347	1,234	30分	10分以内	何回でも	300円	0.00%	0.00%	0.00%	0.00%	0.00%	0.00%	0.00%	0.00%	0.00%	0.00%	0.00%	54.64%	97	0	0
ケース140	605	2,347	1,234	30分	10分以内	何回でも	500円	0.00%	0.00%	0.00%	0.00%	0.00%	0.00%	0.00%	0.00%	0.00%	0.00%	0.00%	54.64%	97	0	0
ケース141	605	2,347	1,234	30分	20分以内	乗継なし	0円	0.00%	0.00%	0.00%	0.00%	0.00%	0.00%	0.00%	0.00%	0.00%	0.00%	0.00%	54.64%	97	0	0
ケース142	605	2,347	1,234	30分	20分以内	乗継なし	100円	0.00%	0.00%	0.00%	0.00%	0.00%	0.00%	0.00%	0.00%	0.00%	0.00%	0.00%	54.64%	97	0	0
ケース143	605	2,347	1,234	30分	20分以内	乗継なし	200円	0.00%	0.00%	0.00%	0.00%	0.00%	0.00%	0.00%	0.00%	0.00%	0.00%	0.00%	54.64%	97	0	0
ケース144	605	2,347	1,234	30分	20分以内	乗継なし	300円	0.00%	0.00%	0.00%	0.00%	0.00%	0.00%	0.00%	0.00%	0.00%	0.00%	0.00%	54.64%	97	0	0
ケース145	605	2,347	1,234	30分	20分以内	乗継なし	500円	0.00%	0.00%	0.00%	0.00%	0.00%	0.00%	0.00%	0.00%	0.00%	0.00%	0.00%	54.64%	97	0	0
ケース146	605	2,347	1,234	30分	20分以内	乗継1回	0円	0.00%	0.00%	0.00%	0.00%	0.00%	0.00%	0.00%	0.00%	0.00%	0.00%	0.00%	54.64%	97	0	0
ケース147	605	2,347	1,234	30分	20分以内	乗継1回	100円	0.00%	0.00%	0.00%	0.00%	0.00%	0.00%	0.00%	0.00%	0.00%	0.00%	0.00%	54.64%	97	0	0
ケース148	605	2,347	1,234	30分	20分以内	乗継1回	200円	0.00%	0.00%	0.00%	0.00%	0.00%	0.00%	0.00%	0.00%	0.00%	0.00%	0.00%	54.64%	97	0	0
ケース149	605	2,347	1,234	30分	20分以内	乗継1回	300円	0.00%	0.00%	0.00%	0.00%	0.00%	0.00%	0.00%	0.00%	0.00%	0.00%	0.00%	54.64%	97	0	0
ケース150	605	2,347	1,234	30分	20分以内	乗継1回	500円	0.00%	0.00%	0.00%	0.00%	0.00%	0.00%	0.00%	0.00%	0.00%	0.00%	0.00%	54.64%	97	0	0

参考2 需要予測の試算結果一覧 (4/5)

類型	15-65歳人口	65歳以上人口	75歳以上人口	サービス水準				需要 獲得率	該当者数(%)										月間 利用者数	月間 売上					
				運行間隔	乗り場	乗り継ぎ	利用料金		週7回	週6回	週5回	週4回	週3回	週2回	週1回	月3回	月2回	月1回			利用しない	サンプル			
ケース151	605	2,347	1,234	30分	20分以内	乗継2回	0円	0.00%	0.00%	0.00%	0.00%	0.00%	0.00%	0.00%	0.00%	0.00%	0.00%	0.00%	0.00%	0.00%	54.64%	97	0	0	
ケース152	605	2,347	1,234	30分	20分以内	乗継2回	100円	0.00%	0.00%	0.00%	0.00%	0.00%	0.00%	0.00%	0.00%	0.00%	0.00%	0.00%	0.00%	0.00%	0.00%	54.64%	97	0	0
ケース153	605	2,347	1,234	30分	20分以内	乗継2回	200円	0.00%	0.00%	0.00%	0.00%	0.00%	0.00%	0.00%	0.00%	0.00%	0.00%	0.00%	0.00%	0.00%	0.00%	54.64%	97	0	0
ケース154	605	2,347	1,234	30分	20分以内	乗継2回	300円	0.00%	0.00%	0.00%	0.00%	0.00%	0.00%	0.00%	0.00%	0.00%	0.00%	0.00%	0.00%	0.00%	0.00%	54.64%	97	0	0
ケース155	605	2,347	1,234	30分	20分以内	乗継2回	500円	0.00%	0.00%	0.00%	0.00%	0.00%	0.00%	0.00%	0.00%	0.00%	0.00%	0.00%	0.00%	0.00%	0.00%	54.64%	97	0	0
ケース156	605	2,347	1,234	30分	20分以内	何回でも	0円	0.00%	0.00%	0.00%	0.00%	0.00%	0.00%	0.00%	0.00%	0.00%	0.00%	0.00%	0.00%	0.00%	0.00%	54.64%	97	0	0
ケース157	605	2,347	1,234	30分	20分以内	何回でも	100円	0.00%	0.00%	0.00%	0.00%	0.00%	0.00%	0.00%	0.00%	0.00%	0.00%	0.00%	0.00%	0.00%	0.00%	54.64%	97	0	0
ケース158	605	2,347	1,234	30分	20分以内	何回でも	200円	0.00%	0.00%	0.00%	0.00%	0.00%	0.00%	0.00%	0.00%	0.00%	0.00%	0.00%	0.00%	0.00%	0.00%	54.64%	97	0	0
ケース159	605	2,347	1,234	30分	20分以内	何回でも	300円	0.00%	0.00%	0.00%	0.00%	0.00%	0.00%	0.00%	0.00%	0.00%	0.00%	0.00%	0.00%	0.00%	0.00%	54.64%	97	0	0
ケース160	605	2,347	1,234	30分	20分以内	何回でも	500円	0.00%	0.00%	0.00%	0.00%	0.00%	0.00%	0.00%	0.00%	0.00%	0.00%	0.00%	0.00%	0.00%	0.00%	54.64%	97	0	0
ケース161	605	2,347	1,234	1時間	3分以内	乗継なし	0円	17.53%	0.00%	0.00%	0.00%	0.00%	3.09%	4.12%	9.28%	1.03%	0.00%	0.00%	0.00%	0.00%	54.64%	97	2,327	0	
ケース162	605	2,347	1,234	1時間	3分以内	乗継なし	100円	17.53%	0.00%	0.00%	0.00%	0.00%	3.09%	4.12%	9.28%	1.03%	0.00%	0.00%	0.00%	0.00%	54.64%	97	2,327	232,700	
ケース163	605	1,113	1,234	1時間	3分以内	乗継なし	200円	9.28%	0.00%	0.00%	0.00%	0.00%	2.06%	1.03%	6.19%	0.00%	0.00%	0.00%	0.00%	54.64%	97	1,217	243,400		
ケース164	605	2,347	1,234	1時間	3分以内	乗継なし	300円	4.12%	0.00%	0.00%	0.00%	0.00%	1.03%	0.00%	3.09%	0.00%	0.00%	0.00%	0.00%	54.64%	97	521	156,300		
ケース165	605	2,347	1,234	1時間	3分以内	乗継なし	500円	3.09%	0.00%	0.00%	0.00%	0.00%	1.03%	0.00%	2.06%	0.00%	0.00%	0.00%	0.00%	54.64%	97	434	217,000		
ケース166	605	2,347	1,234	1時間	3分以内	乗継1回	0円	8.25%	0.00%	0.00%	0.00%	0.00%	2.06%	3.09%	3.09%	0.00%	0.00%	0.00%	0.00%	54.64%	97	1,305	0		
ケース167	605	2,347	1,234	1時間	3分以内	乗継1回	100円	8.25%	0.00%	0.00%	0.00%	0.00%	2.06%	3.09%	3.09%	0.00%	0.00%	0.00%	0.00%	54.64%	97	1,305	130,500		
ケース168	605	2,347	1,234	1時間	3分以内	乗継1回	200円	4.12%	0.00%	0.00%	0.00%	0.00%	1.03%	1.03%	2.06%	0.00%	0.00%	0.00%	0.00%	54.64%	97	607	121,400		
ケース169	605	2,347	1,234	1時間	3分以内	乗継1回	300円	2.06%	0.00%	0.00%	0.00%	0.00%	1.03%	0.00%	1.03%	0.00%	0.00%	0.00%	0.00%	54.64%	97	346	103,800		
ケース170	605	2,347	1,234	1時間	3分以内	乗継1回	500円	2.06%	0.00%	0.00%	0.00%	0.00%	1.03%	0.00%	1.03%	0.00%	0.00%	0.00%	0.00%	54.64%	97	346	173,000		
ケース171	605	2,347	1,234	1時間	3分以内	乗継2回	0円	1.03%	0.00%	0.00%	0.00%	0.00%	0.00%	0.00%	1.03%	0.00%	0.00%	0.00%	0.00%	54.64%	97	86	0		
ケース172	605	2,347	1,234	1時間	3分以内	乗継2回	100円	1.03%	0.00%	0.00%	0.00%	0.00%	0.00%	0.00%	1.03%	0.00%	0.00%	0.00%	0.00%	54.64%	97	86	8,600		
ケース173	605	2,347	1,234	1時間	3分以内	乗継2回	200円	1.03%	0.00%	0.00%	0.00%	0.00%	0.00%	0.00%	1.03%	0.00%	0.00%	0.00%	0.00%	54.64%	97	86	17,200		
ケース174	605	2,347	1,234	1時間	3分以内	乗継2回	300円	1.03%	0.00%	0.00%	0.00%	0.00%	0.00%	0.00%	1.03%	0.00%	0.00%	0.00%	0.00%	54.64%	97	86	25,800		
ケース175	605	2,347	1,234	1時間	3分以内	乗継2回	500円	1.03%	0.00%	0.00%	0.00%	0.00%	0.00%	0.00%	1.03%	0.00%	0.00%	0.00%	0.00%	54.64%	97	86	43,000		
ケース176	605	2,347	1,234	1時間	3分以内	何回でも	0円	0.00%	0.00%	0.00%	0.00%	0.00%	0.00%	0.00%	0.00%	0.00%	0.00%	0.00%	0.00%	0.00%	54.64%	97	0	0	
ケース177	605	2,347	1,234	1時間	3分以内	何回でも	100円	0.00%	0.00%	0.00%	0.00%	0.00%	0.00%	0.00%	0.00%	0.00%	0.00%	0.00%	0.00%	0.00%	54.64%	97	0	0	
ケース178	605	2,347	1,234	1時間	3分以内	何回でも	200円	0.00%	0.00%	0.00%	0.00%	0.00%	0.00%	0.00%	0.00%	0.00%	0.00%	0.00%	0.00%	0.00%	54.64%	97	0	0	
ケース179	605	2,347	1,234	1時間	3分以内	何回でも	300円	0.00%	0.00%	0.00%	0.00%	0.00%	0.00%	0.00%	0.00%	0.00%	0.00%	0.00%	0.00%	0.00%	54.64%	97	0	0	
ケース180	605	2,347	1,234	1時間	3分以内	何回でも	500円	0.00%	0.00%	0.00%	0.00%	0.00%	0.00%	0.00%	0.00%	0.00%	0.00%	0.00%	0.00%	0.00%	54.64%	97	0	0	
ケース181	605	2,347	1,234	1時間	5分以内	乗継なし	0円	8.25%	0.00%	0.00%	0.00%	0.00%	1.03%	2.06%	4.12%	1.03%	0.00%	0.00%	0.00%	0.00%	54.64%	97	1,019	0	
ケース182	605	2,347	1,234	1時間	5分以内	乗継なし	100円	8.25%	0.00%	0.00%	0.00%	0.00%	1.03%	2.06%	4.12%	1.03%	0.00%	0.00%	0.00%	0.00%	54.64%	97	1,019	101,900	
ケース183	605	2,347	1,234	1時間	5分以内	乗継なし	200円	3.09%	0.00%	0.00%	0.00%	0.00%	0.00%	0.00%	3.09%	0.00%	0.00%	0.00%	0.00%	0.00%	54.64%	97	261	52,200	
ケース184	605	2,347	1,234	1時間	5分以内	乗継なし	300円	2.06%	0.00%	0.00%	0.00%	0.00%	0.00%	0.00%	2.06%	0.00%	0.00%	0.00%	0.00%	0.00%	54.64%	97	173	51,900	
ケース185	605	2,347	1,234	1時間	5分以内	乗継なし	500円	1.03%	0.00%	0.00%	0.00%	0.00%	0.00%	0.00%	1.03%	0.00%	0.00%	0.00%	0.00%	0.00%	54.64%	97	86	43,000	
ケース186	605	2,347	1,234	1時間	5分以内	乗継1回	0円	3.09%	0.00%	0.00%	0.00%	0.00%	1.03%	1.03%	1.03%	0.00%	0.00%	0.00%	0.00%	0.00%	54.64%	97	519	0	
ケース187	605	2,347	1,234	1時間	5分以内	乗継1回	100円	3.09%	0.00%	0.00%	0.00%	0.00%	1.03%	1.03%	1.03%	0.00%	0.00%	0.00%	0.00%	0.00%	54.64%	97	519	51,900	
ケース188	605	2,347	1,234	1時間	5分以内	乗継1回	200円	0.00%	0.00%	0.00%	0.00%	0.00%	0.00%	0.00%	0.00%	0.00%	0.00%	0.00%	0.00%	0.00%	54.64%	97	0	0	
ケース189	605	2,347	1,234	1時間	5分以内	乗継1回	300円	0.00%	0.00%	0.00%	0.00%	0.00%	0.00%	0.00%	0.00%	0.00%	0.00%	0.00%	0.00%	0.00%	54.64%	97	0	0	
ケース190	605	2,347	1,234	1時間	5分以内	乗継1回	500円	0.00%	0.00%	0.00%	0.00%	0.00%	0.00%	0.00%	0.00%	0.00%	0.00%	0.00%	0.00%	0.00%	54.64%	97	0	0	
ケース191	605	2,347	1,234	1時間	5分以内	乗継2回	0円	0.00%	0.00%	0.00%	0.00%	0.00%	0.00%	0.00%	0.00%	0.00%	0.00%	0.00%	0.00%	0.00%	54.64%	97	0	0	
ケース192	605	2,347	1,234	1時間	5分以内	乗継2回	100円	0.00%	0.00%	0.00%	0.00%	0.00%	0.00%	0.00%	0.00%	0.00%	0.00%	0.00%	0.00%	0.00%	54.64%	97	0	0	
ケース193	605	2,347	1,234	1時間	5分以内	乗継2回	200円	0.00%	0.00%	0.00%	0.00%	0.00%	0.00%	0.00%	0.00%	0.00%	0.00%	0.00%	0.00%	0.00%	54.64%	97	0	0	
ケース194	605	2,347	1,234	1時間	5分以内	乗継2回	300円	0.00%	0.00%	0.00%	0.00%	0.00%	0.00%	0.00%	0.00%	0.00%	0.00%	0.00%	0.00%	0.00%	54.64%	97	0	0	
ケース195	605	2,347	1,234	1時間	5分以内	乗継2回	500円	0.00%	0.00%	0.00%	0.00%	0.00%	0.00%	0.00%	0.00%	0.00%	0.00%	0.00%	0.00%	0.00%	54.64%	97	0	0	
ケース196	605	2,347	1,234	1時間	5分以内	何回でも	0円	0.00%	0.00%	0.00%	0.00%	0.00%	0.00%	0.00%	0.00%	0.00%	0.00%	0.00%	0.00%	0.00%	54.64%	97	0	0	
ケース197	605	2,347	1,234	1時間	5分以内	何回でも	100円	0.00%	0.00%	0.00%	0.00%	0.00%	0.00%	0.00%	0.00%	0.00%	0.00%	0.00%	0.00%	0.00%	54.64%	97	0	0	
ケース198	605	2,347	1,234	1時間	5分以内	何回でも	200円	0.00%	0.00%	0.00%	0.00%	0.00%	0.00%	0.00%	0.00%	0.00%	0.00%	0.00%	0.00%	0.00%	54.64%	97	0	0	
ケース199	605	2,347	1,234	1時間	5分以内	何回でも	300円	0.00%	0.00%	0.00%	0.00%	0.00%	0.00%	0.00%	0.00%	0.00%	0.00%	0.00%	0.00%	0.00%	54.64%	97	0	0	
ケース200	605	2,347	1,234	1時間	5分以内	何回でも	500円	0.00%	0.00%	0.00%	0.00%	0.00%	0.00%	0.00%	0.00%	0.00%	0.00%	0.00%	0.00%	0.00%	54.64%	97	0	0	





参考3 オンデマンド交通の行政予算額（事例）

(1) のろーとの参考事業費

①長野県塩尻市・中心市街地

○令和3年度予算書「輸送対策事業費」

(単位 千円)

説明	金額
・ 営繕修繕料	1,128
・ 車両修繕料	1,289
・ 車両保険料	39
・ 口座振替手数料	25
・ 検査手数料	6
・ 地域振興バス運行委託料	98,472
・ <b>オンデマンドバス実証実験委託料</b>	<b>40,940</b>
・ JR駅構内使用料	172
・ 小野駅管理業務負担金	735
・ 中央東線高速化促進広域期成同盟会負担金	20
・ 木曾地域交通網対策協議会負担金	60
・ 篠ノ井線松本地域活性化協議会負担金	82
・ 車両重量税	70
○ 駅前駐輪場等管理事業	754
・ 消耗品費	36
<b>R3年度予算</b>	<b>4,094万円</b>

②福岡県宗像市・駅周辺

○令和4年度予算書「オンデマンドバス運行事業費」

	R4年度予算
<b>18 オンデマンドバス運行事業費</b>	<b>43,819</b>
需用費	(357)
印刷製本費	357
委託料	(18,664)
業務委託料	813
運行委託料	<b>17,851</b>
オンデマンドバス運行委託料	<b>1,785万円</b>
使用料及び賃借料	(5,478)
システム使用料	60
オンデマンドバス車両・車載器リース料	5,418
工事請負費	(3,553)
工事請負費	3,553
負担金・補助及び交付金	システム料 (15,767)
オンデマンドバス運行負担金	<b>1,577万円</b>
	<b>15,767</b>

(2) MONETの参考事業費

①群馬県富岡市・市内全域

○令和3年度予算書「乗合タクシー運行事業費」

◎ 乗合タクシー運行事業	100,047
10 需用費	47
消費品費	40
食糧費	7
13 市民貸与携帯端末借上料	2,400
乗合タクシー配車システム使用料	6,289
18 乗合タクシー維持費等補助金	91,311

◎ 地域交通対策事業	553
7 駅前駐輪場	553

○令和3年度予算書（抜粋）

◎ 乗合タクシー運行事業	60,969
10 需用費	667
消費品費	40
食糧費	7
印刷製本費	620
11 役務費	198
通信運搬費	198
12 乗合タクシー実証支援業務委託料	1,000
13 乗合タクシー配車システム使用料	5,214
17 乗合タクシー車両	9,000
18 乗合タクシー利用促進敬老割引補助金	390
乗合タクシー維持費等補助金	44,500

【重点化2】公共交通の確保と利便性の向上【最重点施策】

市民の貴重な公共交通である上信電鉄の利用者の確保、地域住民のニーズや地域の特性に合った乗合タクシーの運行形態を確立し、公共交通のサービス向上と安全な運行の徹底に取り組みます。

○乗合タクシー運行事業 1億5万円 (★は新規事業)

★新乗合タクシー「愛タク」6,607万円  
スマートフォン等からの事前予約を受け、乗降予約のある停留所間を複数乗客の相乗りにより、最短距離で運行します。

- ・ 運行エリア 市内全域
  - ・ 運行時間 毎日午前8時から午後5時まで（年末年始を除く）
  - ・ 乗降場所 従前の乗合タクシー停留所の他、主要公共施設、スーパーマーケット、区役所など、市内300カ所以上に設置
  - ・ 運賃 ①1乗車100円＝市内在住・在学又は在勤者、小学生、障害者（同伴者含む）  
②1乗車500円＝上記①以外の利用者
- ※令和3年1月～試行運行開始、令和3年4月～本運行開始  
※運転免許証返納者でスマートフォン未利用者を対象に、市民に予約専用端末を貸し出します。



(3) チョイスコの参考事業費

①鹿児島県志布志市・中心市街地

○令和3年度予算書「チョイスコしぶし実証運行事業費」

2 公共交通（チョイスコしぶし）

市民、交通事業者及び行政が連携することにより、交通機関の利便性が向上し、誰もがスムーズに市内を移動できる移動網を目指すために、令和2年7月から事前予約型の乗合い送迎サービスの実証運行を実施しています。

今後実証運行を行いながら、市内全域に運行エリアを拡大するために取り組んでいきます。



②愛知県幸田町・中心市街地

○令和4年度予算書「デマンド型交通事業」

10 企画一般事業	54,709
島原市友好交流事業交付金	全体事業費 2,000
藤田医科大学岡崎医療センター交通整備事業	1,632万円 12,029
<b>デマンド型交通事業</b>	<b>16,324</b>
地域公共交通会議負担金	450
荻地区空き家活用事業	11,499
行政改革推進計画改訂業務	1,925
第7次総合計画策定準備等業務（住民意識調査業務含む）	4,708
SDGs推進業務	1,000

(4) コンビニクル（順風路&東大）

①福岡県飯塚市・市内8地域（11台）

○令和4年度予算書「予約乗合タクシー運行业務委託ほか」

- ※市内8地域で予約乗合タクシーを運行
- ※地区毎に車両を配備して計11台で運行
- ※オペレーター委託を別途実施

オペレーター委託費  
1,440万円

○コンビニクルのホームページ案内

- 初期費 50万円程度
- 月々の運用費 10万円程度
- 運用費はサーバ使用料、車載器3台+予備車載器

システム料222万円

予約乗合タクシー管理システム使用料  
2,223

コミュニティバス宮若・飯塚線運行負担金  
5,698

○コミュニティバス等運行事業費

普通旅費	136,386
消耗品費	260
印刷製本費	140
通信運搬費	2,185
通信運搬費	7
予約乗合タクシー受付業務委託料（債務負担行為分）	14,409
予約乗合タクシー運行业務委託料（債務負担行為分）	65,164
コミュニティバス運行业務委託料（債務負担行為分）	12,844
バス停留所設置等委託料	121
エリアワゴン運行业務委託料（債務負担行為分）	33,136
複写機借上料	199

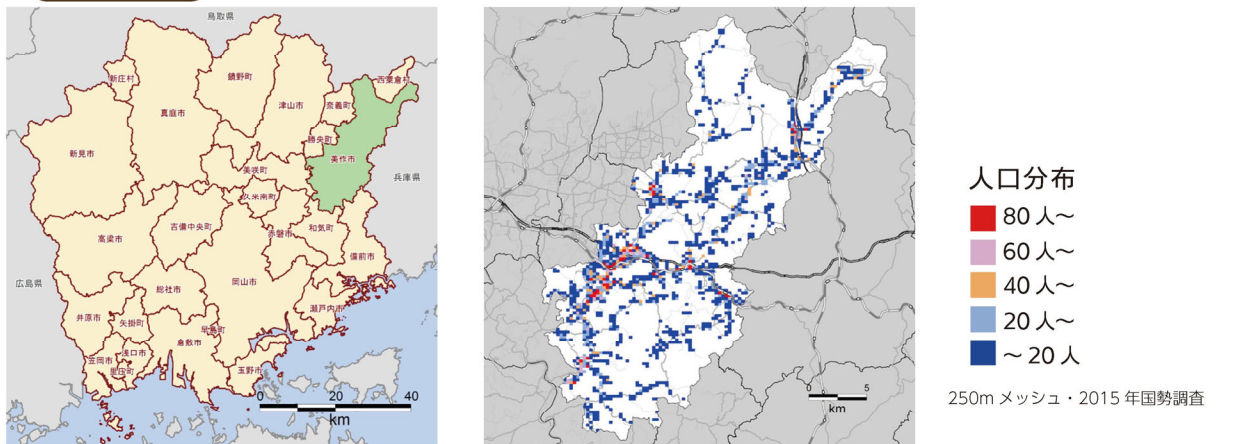
参考4 タクシー助成に関する他事例

(1) 美作市の導入事例

- 中国運輸局の地域公共交通としての「タクシー助成制度」の活用に向けて（パンフレット）紹介されている事例のうち、全市的にタクシー助成制度を導入している美作市の事例を以下に示す。
- 交通弱者等の移動手段確保を目的に65歳以上の免許を保有していない方を対象として実施し、市全域での実証実験では利用者数27,643人（人口比2.56倍）、財政支出1,963万円となっている。

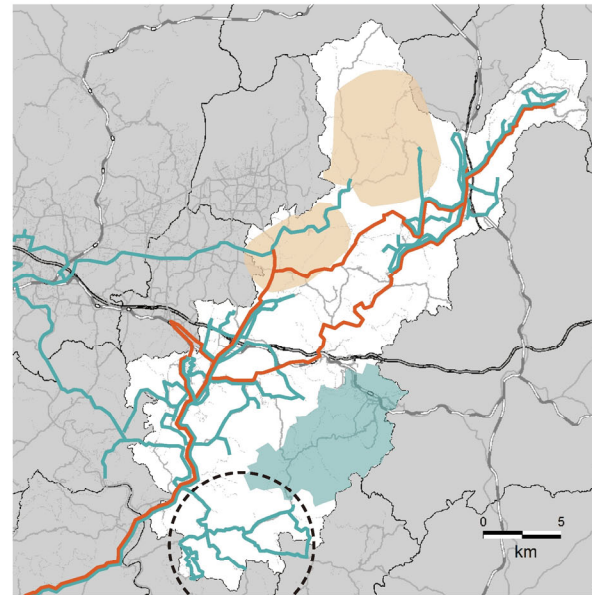
既存の公共交通空白地域対策として実証実験を実施した美作市（岡山県）

地域の概況 面積 429.29km<sup>2</sup> 人口 25,939人 65歳以上10,800人（令和2年国勢調査）

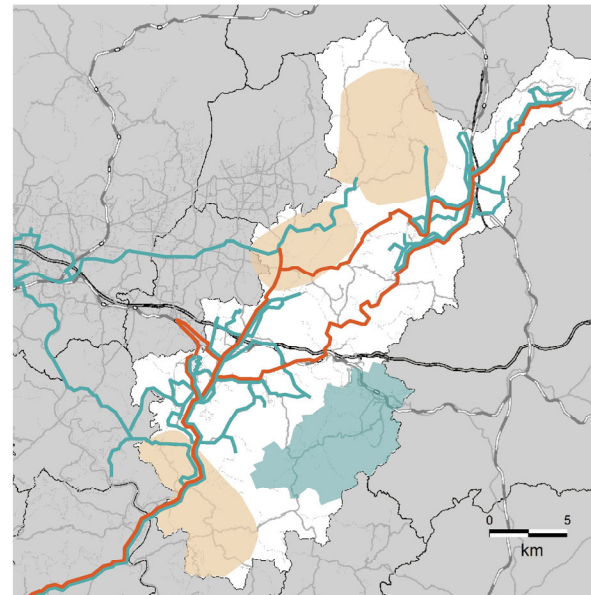


公共交通の状況

実証実験前（2016年4月1日時点）



実証実験中（2019年4月1日時点）



タクシー事業者：8社・29台  
（美作交通圏内・2018年度）

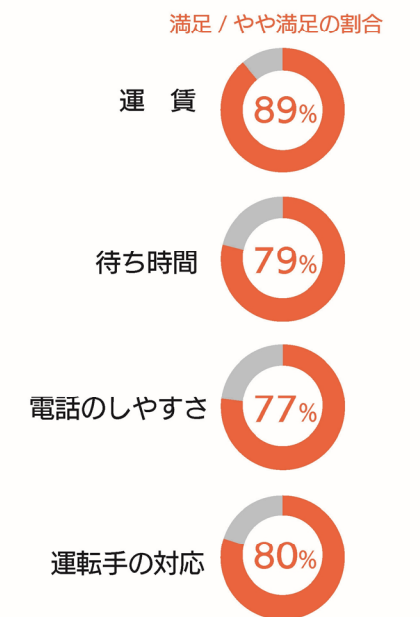
タクシー助成制度「美作市タクシー利用補助事業（実証実験）」の概要

導入目的・経緯	交通弱者等の移動手段確保
交通計画の位置づけ	公共交通網形成計画の位置づけなし（交通計画なし）
対象者	美作市内に住所を有し、次のいずれかに該当する人 ・65歳以上の方で、運転免許を保有していない方 ・要介護1以上の認定を受けている方で、運転免許を保有していない方 ・身体障害者手帳の交付を受けた方で、運転免許を保有していない方 ・療育手帳の交付を受けた方で、運転免許を保有していない方 ・精神保健福祉手帳の交付を受けた方で、運転免許を保有していない方 ・特定医療費（指定難病）受給者証の交付を受けた方で、運転免許を保有していない方 ・母子健康手帳の交付を受けた方（ただし、出産予定日の3か月後まで） ・運転免許証自主返納カード「おかやま愛カード」の交付を受けた方
自己負担額	タクシー運賃メーター表示額の半額（上限3,000円）
利用条件	美作市内から出発するタクシーか、美作市内に到着するタクシーが補助対象。発着がともに美作市外の場合は補助対象外。
助成方法	・予約時に「タクシー補助利用」と伝える ・タクシー乗車時に「顔写真付き利用者証」を乗務員に提示

財政の変化

	2016年度 タクシー助成 導入前	2017年度 作東地域を 対象とした 実証実験	2018年度 市全域を 対象とした 実証実験
乗客1人当たりの 財政支出	タクシー助成 -	1,196円	710円
民間路線バス	不明	不明	不明
市営バス	877円	910円	917円
市営デマンドバス	767円	776円	763円
デマンドタクシー	2,217円	2,832円	3,390円
平均（民間路線バス除く）	907円	960円	873円
年間のべ利用者数	タクシー助成 -	2,448人	27,643人
民間路線バス	不明	不明	不明
市営バス	54,180人	49,035人	48,397人
市営デマンドバス	2,737人	2,536人	2,371人
デマンドタクシー	1,527人	1,259人	1,039人
合計（民間路線バス除く）	58,444人	55,278人	79,450人
年間財政支出	タクシー助成 -	2,926千円	19,634千円
民間路線バス補助	30,522千円	33,296千円	40,716千円
市営バス	47,538千円	44,622千円	44,388千円
市営デマンドバス	2,099千円	1,966千円	1,808千円
デマンドタクシー補助	3,385千円	3,566千円	3,522千円
合計（民間路線バス除く）	53,022千円	53,081千円	69,353千円
合計	83,544千円	86,377千円	110,069千円
（参考）市全体の財政支出	29,751,367千円	31,014,034千円	29,228,472千円

タクシー助成制度の満足度



資料：美作市のタクシー助成制度登録者アンケート  
（中国運輸局 / 2019年）