

まちなかエリアにおける新たな公共交通の実証運行計画(案)について

—目次—

- | | |
|--|---|
| 1. 既存の天津駅南口線の運行概要について | 1 |
| 2. まちなかエリアにおける新たな公共交通の実証運行内容について | 2 |

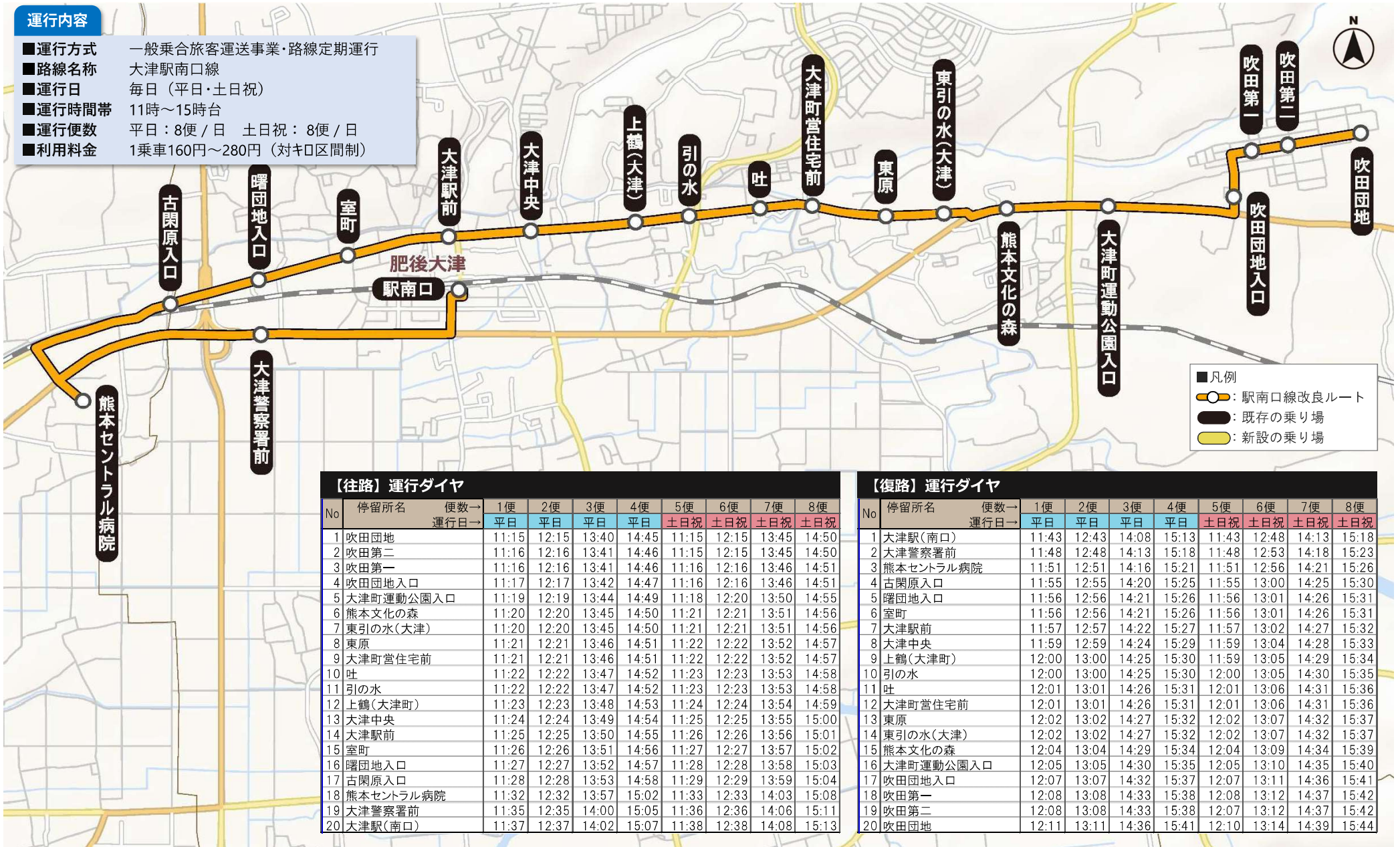
天津町地域公共交通会議 事務局

令和5年8月10日(木)

1 運行路線図・ダイヤ

運行内容

- 運行方式 一般乗合旅客運送事業・路線定期運行
- 路線名称 大津駅南口線
- 運行日 毎日（平日・土日祝）
- 運行時間帯 11時～15時台
- 運行便数 平日：8便/日 土日祝：8便/日
- 利用料金 1乗車160円～280円（対キロ区間制）



No	停留所名	便数→ 運行日→	1便	2便	3便	4便	5便	6便	7便	8便
			平日	平日	平日	平日	土日祝	土日祝	土日祝	土日祝
1	吹田団地		11:15	12:15	13:40	14:45	11:15	12:15	13:45	14:50
2	吹田第二		11:16	12:16	13:41	14:46	11:15	12:15	13:45	14:50
3	吹田第一		11:16	12:16	13:41	14:46	11:16	12:16	13:46	14:51
4	吹田団地入口		11:17	12:17	13:42	14:47	11:16	12:16	13:46	14:51
5	大津町運動公園入口		11:19	12:19	13:44	14:49	11:18	12:20	13:50	14:55
6	熊本文化の森		11:20	12:20	13:45	14:50	11:21	12:21	13:51	14:56
7	東引の水(大津)		11:20	12:20	13:45	14:50	11:21	12:21	13:51	14:56
8	東原		11:21	12:21	13:46	14:51	11:22	12:22	13:52	14:57
9	大津町営住宅前		11:21	12:21	13:46	14:51	11:22	12:22	13:52	14:57
10	吐		11:22	12:22	13:47	14:52	11:23	12:23	13:53	14:58
11	引の水		11:22	12:22	13:47	14:52	11:23	12:23	13:53	14:58
12	上鶴(大津町)		11:23	12:23	13:48	14:53	11:24	12:24	13:54	14:59
13	大津中央		11:24	12:24	13:49	14:54	11:25	12:25	13:55	15:00
14	大津駅前		11:25	12:25	13:50	14:55	11:26	12:26	13:56	15:01
15	室町		11:26	12:26	13:51	14:56	11:27	12:27	13:57	15:02
16	曙団地入口		11:27	12:27	13:52	14:57	11:28	12:28	13:58	15:03
17	古閑原入口		11:28	12:28	13:53	14:58	11:29	12:29	13:59	15:04
18	熊本セントラル病院		11:32	12:32	13:57	15:02	11:33	12:33	14:03	15:08
19	大津警察署前		11:35	12:35	14:00	15:05	11:36	12:36	14:06	15:11
20	大津駅(南口)		11:37	12:37	14:02	15:07	11:38	12:38	14:08	15:13

No	停留所名	便数→ 運行日→	1便	2便	3便	4便	5便	6便	7便	8便
			平日	平日	平日	平日	土日祝	土日祝	土日祝	土日祝
1	大津駅(南口)		11:43	12:43	14:08	15:13	11:43	12:48	14:13	15:18
2	大津警察署前		11:48	12:48	14:13	15:18	11:48	12:53	14:18	15:23
3	熊本セントラル病院		11:51	12:51	14:16	15:21	11:51	12:56	14:21	15:26
4	古閑原入口		11:55	12:55	14:20	15:25	11:55	13:00	14:25	15:30
5	曙団地入口		11:56	12:56	14:21	15:26	11:56	13:01	14:26	15:31
6	室町		11:56	12:56	14:21	15:26	11:56	13:01	14:26	15:31
7	大津駅前		11:57	12:57	14:22	15:27	11:57	13:02	14:27	15:32
8	大津中央		11:59	12:59	14:24	15:29	11:59	13:04	14:28	15:33
9	上鶴(大津町)		12:00	13:00	14:25	15:30	11:59	13:05	14:29	15:34
10	引の水		12:00	13:00	14:25	15:30	12:00	13:05	14:30	15:35
11	吐		12:01	13:01	14:26	15:31	12:01	13:06	14:31	15:36
12	大津町営住宅前		12:01	13:01	14:26	15:31	12:01	13:06	14:31	15:36
13	東原		12:02	13:02	14:27	15:32	12:02	13:07	14:32	15:37
14	東引の水(大津)		12:02	13:02	14:27	15:32	12:02	13:07	14:32	15:37
15	熊本文化の森		12:04	13:04	14:29	15:34	12:04	13:09	14:34	15:39
16	大津町運動公園入口		12:05	13:05	14:30	15:35	12:05	13:10	14:35	15:40
17	吹田団地入口		12:07	13:07	14:32	15:37	12:07	13:11	14:36	15:41
18	吹田第一		12:08	13:08	14:33	15:38	12:08	13:12	14:37	15:42
19	吹田第二		12:08	13:08	14:33	15:38	12:07	13:12	14:37	15:42
20	吹田団地		12:11	13:11	14:36	15:41	12:10	13:14	14:39	15:44

1 運行内容(運行ルート・バス停等)

- 既存の駅南口線を改良し、まちなかエリアの施設間移動(横移動)を提供するようにルートを延伸・乗り場の追加
- 国道走行の場合、バス停の設置位置に限られ、かつ交通渋滞への影響が想定されるため、国道走行の回避ルートを検討



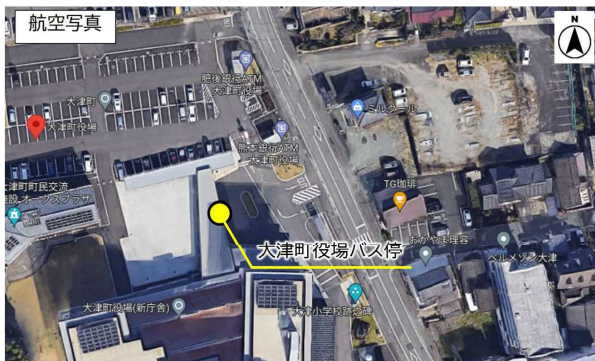
運行内容

■ 運行方式	法第4条 一般乗合旅客運送事業・路線定期運行
■ 路線名称	吹田大津線
■ 運行期間	令和5年10月～
■ 運行日	毎日(平日・土日祝) ※既存の駅南口線と同様の運行日
■ 運行時間帯	10時～15時台(運転手の休憩時間を含む)
■ 運行便数	平日: 8便/日 土日祝: 6便/日
■ 利用料金	1乗車180円 ※令和5年10月～令和6年9月は1乗車100円で実施予定
■ 使用車両	マイクロバス車両
■ 運行事業者	産交バス株式会社

2 バス停の設置位置

(1) 大津町役場のバス停位置

- 役場前ロータリーにベンチ・点字ブロックが設置されており、その付近にバス停を設置。設置基数は1基(往路・復路共通)。



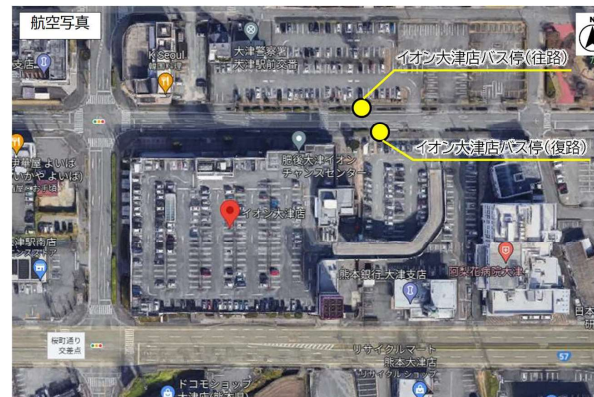
(2) 大津町子育て・健診センター前バス停位置

- 既存の路線で使用されているバス停を活用。設置基数は0基。



(3) イオン大津店前バス停位置

- 往路・復路ともに植樹帯部分にバス停を設置。設置基数は2基(往路1基・復路1基)。



(4) 岡本内科前のバス停位置

- 往路・復路ともに植樹帯部分にバス停を設置。設置基数は2基(往路1基・復路1基)。



3 運行ダイヤ（平日）

〈往路：役場行き〉

バス停名		1便	2便	3便	4便
1	吹田団地	10:15	11:05	12:52	14:18
2	吹田第二	10:16	11:06	12:53	14:19
3	吹田第一	10:16	11:06	12:53	14:19
4	吹田団地入口	10:17	11:07	12:54	14:20
5	大津町運動公園入口	10:19	11:09	12:56	14:22
6	熊本文化の森	10:20	11:10	12:57	14:23
7	東引の水（大津）	10:20	11:10	12:57	14:23
8	東原	10:21	11:11	12:58	14:24
9	大津町営住宅前	10:22	11:12	12:59	14:25
10	吐	10:23	11:13	13:00	14:26
11	引の水	10:23	11:13	13:00	14:26
12	上鶴（大津）	10:24	11:14	13:01	14:27
13	大津中央	10:25	11:15	13:02	14:28
14	大津駅前	10:26	11:16	13:03	14:29
15	室町	10:27	11:17	13:04	14:30
16	曙団地入口	10:28	11:18	13:05	14:31
17	古閑原入口	10:29	11:19	13:06	14:32
18	熊本セントラル病院	10:35	11:25	13:12	14:38
19	大津警察署前	10:38	11:28	13:15	14:41
20	岡本内科前	10:39	11:29	13:16	14:42
21	大津駅（南口）	10:40	11:30	13:17	14:43
22	イオン大津店前	10:41	11:31	13:18	14:44
23	子育て・健診センター前	10:42	11:32	13:19	14:45
24	大津町役場	10:46	11:36	13:23	14:49

〈復路：吹田団地行き〉

バス停名		1便	2便	3便	4便
24	大津町役場	11:00	11:52	13:35	15:10
23	子育て・健診センター前	11:00	11:52	13:35	15:10
22	イオン大津店前	11:02	11:54	13:37	15:12
21	大津駅（南口）	11:03	11:55	13:38	15:13
20	岡本内科前	11:04	11:56	13:39	15:14
19	大津警察署前	11:06	11:58	13:41	15:16
18	熊本セントラル病院	11:10	12:02	13:45	15:20
17	古閑原入口	11:14	12:06	13:49	15:24
16	曙団地入口	11:15	12:07	13:50	15:25
15	室町	11:15	12:07	13:50	15:25
14	大津駅前	11:16	12:08	13:51	15:26
13	大津中央	11:18	12:10	13:53	15:28
12	上鶴（大津）	11:19	12:11	13:54	15:29
11	引の水	11:19	12:11	13:54	15:29
10	吐	11:20	12:12	13:55	15:30
9	大津町営住宅前	11:21	12:13	13:56	15:31
8	東原	11:22	12:14	13:57	15:32
7	東引の水（大津）	11:22	12:14	13:57	15:32
6	熊本文化の森	11:24	12:16	13:59	15:34
5	大津町運動公園入口	11:25	12:17	14:00	15:35
4	吹田団地入口	11:27	12:19	14:02	15:37
3	吹田第一	11:28	12:20	14:03	15:38
2	吹田第二	11:28	12:20	14:03	15:38
1	吹田団地	11:31	12:23	14:06	15:41

※バス事業者のリソース問題を考慮し、平日は10時～15時台でダイヤを検討

※1周あたりの所要時間：31分

4 運行ダイヤ（土日祝）

〈往路：役場行き〉

バス停名		1便	2便	3便
1	吹田団地	11:10	12:52	14:18
2	吹田第二	11:11	12:53	14:19
3	吹田第一	11:11	12:53	14:19
4	吹田団地入口	11:12	12:54	14:20
5	大津町運動公園入口	11:14	12:56	14:22
6	熊本文化の森	11:15	12:57	14:23
7	東引の水（大津）	11:15	12:57	14:23
8	東原	11:16	12:58	14:24
9	大津町営住宅前	11:17	12:59	14:25
10	吐	11:18	13:00	14:26
11	引の水	11:18	13:00	14:26
12	上鶴（大津）	11:19	13:01	14:27
13	大津中央	11:20	13:02	14:28
14	大津駅前	11:21	13:03	14:29
15	室町	11:22	13:04	14:30
16	曙団地入口	11:23	13:05	14:31
17	古閑原入口	11:24	13:06	14:32
18	熊本セントラル病院	11:30	13:12	14:38
19	大津警察署前	11:33	13:15	14:41
20	岡本内科前	11:34	13:16	14:42
21	大津駅（南口）	11:35	13:17	14:43
22	イオン大津店前	11:36	13:18	14:44
23	子育て・健診センター前	11:37	13:19	14:45
24	大津町役場	11:41	13:23	14:49

〈復路：吹田団地行き〉

バス停名		1便	2便	3便
24	大津町役場	11:52	13:35	15:10
23	子育て・健診センター前	11:52	13:35	15:10
22	イオン大津店前	11:54	13:37	15:12
21	大津駅（南口）	11:55	13:38	15:13
20	岡本内科前	11:56	13:39	15:14
19	大津警察署前	11:58	13:41	15:16
18	熊本セントラル病院	12:02	13:45	15:20
17	古閑原入口	12:06	13:49	15:24
16	曙団地入口	12:07	13:50	15:25
15	室町	12:07	13:50	15:25
14	大津駅前	12:08	13:51	15:26
13	大津中央	12:10	13:53	15:28
12	上鶴（大津）	12:11	13:54	15:29
11	引の水	12:11	13:54	15:29
10	吐	12:12	13:55	15:30
9	大津町営住宅前	12:13	13:56	15:31
8	東原	12:14	13:57	15:32
7	東引の水（大津）	12:14	13:57	15:32
6	熊本文化の森	12:16	13:59	15:34
5	大津町運動公園入口	12:17	14:00	15:35
4	吹田団地入口	12:19	14:02	15:37
3	吹田第一	12:20	14:03	15:38
2	吹田第二	12:20	14:03	15:38
1	吹田団地	12:23	14:06	15:41

※バス事業者のリソース問題を考慮し、土日祝は11時～15時台でダイヤを検討
 ※1周あたりの所要時間：31分